

CENTRE DES ARCHIVES INDUSTRIELLES ET TECHNIQUES DE LA MOSELLE OFFRE PEDAGOGIQUE

9km d'archives ! C'est la richesse du fonds conservé aux CAITM. Papiers, photos, affiches, films, plans de cités, et bien des trésors méconnus pour découvrir autrement, l'aventure du charbon et de quelques industries qui ont fait les grandes heures de l'histoire de la Moselle.

En plus de la **visite du centre d'archives** dans laquelle nous définissons l'archive et ses contraintes de conservation le métier d'archiviste et présentons la diversité de notre fonds, réservez un atelier pédagogique, D'une durée de 50min, ils ont lieu dans une salle et sont adaptés au niveau de la classe (élémentaire – collège – Lycée).

**LES CITÉS MINIÈRES
DEPUIS LE XIXE S:**

**LIEUX DE VIE ET DE
PATERNALISME**

Dans quelles conditions ont été construites les cités ouvrières ? En centrant l'analyse sur une cité du bassin houiller, les élèves découvrent les choix urbanistiques retenus et le concept paternaliste, omniprésent dans l'esprit des concepteurs.



**CONSTRUIRE LES CITÉS
MINIÈRES APRÈS 1945:**

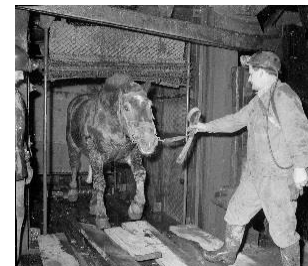
JEU DE RÔLE

À partir d'extraits du fonds documentaire, les élèves abordent, au travers de différents rôles proposés (urbaniste et architecte, directeur des HBL, mineurs...), tous les aspects nécessaires à la relance de la production dans le cadre du Plan Charbon après 1945.



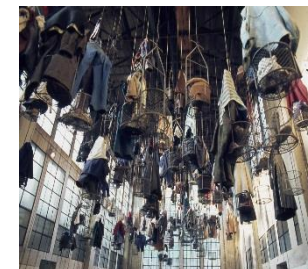
**MINES ET MINEURS DE
CHARBON
AUX XIXE ET XXE
SIÈCLE.**

Les archives montrent l'importance de l'exploitation charbonnière en Lorraine et rappellent le patrimoine laissé en héritage. Les élèves identifient, comprennent et reproduisent des éléments clés de l'univers de la mine.



**QUAND LES IMAGES
RACONTENT**

A partir du fonds photographique, les élèves découvrent en image, le quotidien du mineur.



**D'ICI OU D'AILLEURS:
L'APPORT DE
L'IMMIGRATION DANS LE
BASSIN HOULLER
LORRAIN**

Lieux de forte demande en main-d'œuvre, les mines sont un domaine où se sont retrouvés rassemblés de nombreux immigrés, souvent à l'instigation des employeurs qui recrutaient directement dans les pays d'origine.



**RÉSISTE: PORTRAITS DE
MINEURS RÉSISTANTS AU
NAZISME**

Retour sur l'annexion de la Moselle au IIIe Reich et le destin de certains mineurs, qui s'opposèrent, parfois au prix de leur vie, à la dictature nazie.



Nous sommes à votre écoute pour un atelier personnalisé

CAITM – Rue du Merle – 57 500 SAINT- AVOLD

03-87-78-06-78 et archives@moselle.fr

Moselle
L'Eurodépartement

Animations gratuites..
Possibilité de prise en charge des frais de
transport par le Conseil Départemental
(renseignement sur mosellepassion.fr/sortiescolaires)