

**Enseigner espaces et systèmes productifs
Réseau CANOPÉ**

Vendredi 12 janvier 2018

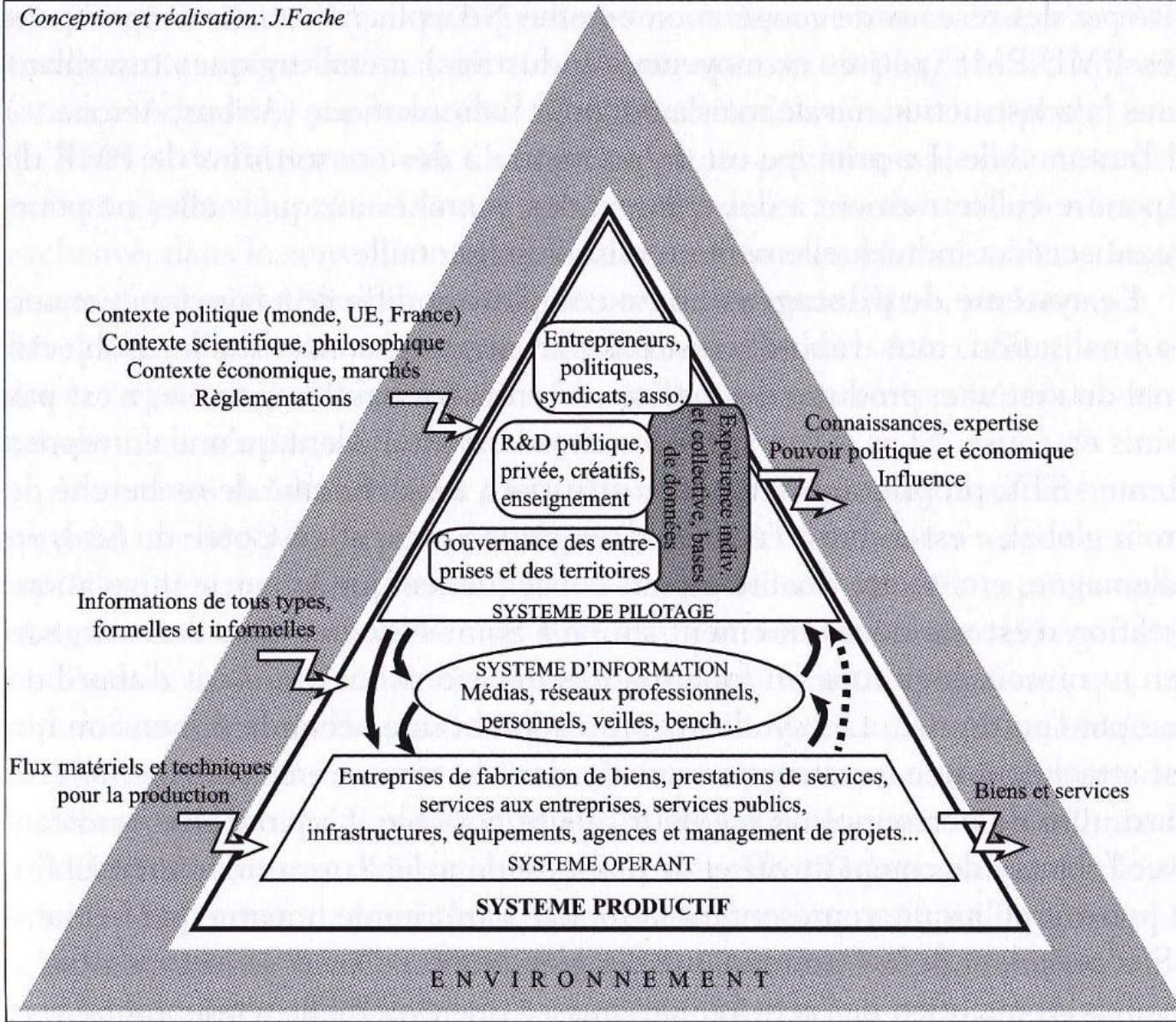
**Territoires anciennement industrialisés :
de la reconversion au redéveloppement
de systèmes productifs hérités**

**Simon Edelblutte
Professeur de Géographie**

Introduction

Introduction

Conception et réalisation: J.Fache



Le système productif selon J. Fache d'après J.-L. Le Moigne
(Baudelle G., Fache J. – Dir., 2015, Les mutations des systèmes productifs en France, Rennes, PUR, 374 p.)

La géographie économique a longtemps plus étudié « *l'homme producteur plus que l'homme habitant* »

R. Gugliemo, 2008, p. 255

Introduction



Une représentation négative

Friche d'une fromagerie à Noyers-Auzécourt, Meuse (Edelblutte, 2008)

Champ-la-Lioure, un village-usine fantôme à Chomérac, Ardèche
(Edelblutte, 2012)



Champ la Lioure était un village-usine né autour d'un moulinage de la soie sur la commune de Chomérac (Rhône-Alpes). Autour de l'usine proprement dite, des logements, sous forme de casernes ouvrières (1), avaient été construits pour les ouvrières, ainsi que des bâtiments économiques et sociaux, comme un réfectoire ou même une poste (2a) et une chapelle (2b). Racheté par un particulier qui n'en réutilise qu'une petite partie pour une activité artisanale et pour son logement, l'ensemble tombe peu à peu en ruines, notamment les anciens logements et bâtiments économiques et sociaux.

photos : S. Edelblutte, 2012

Renard-Grandmontagne Colette (2015), « Du “Texas français” à une région “cœur de l’Europe” : recompositions territoriales en Lorraine », *Bulletin de l’Association des Géographes Français – Géographies*, n°4, p. 566-584.

Introduction

- **Donze Jacques (2001)**, L'Argentière-la-Bessée, de la reconversion au redéveloppement, *Hommes et Terres du Nord*, n° 1, p. 39-45.

- **Daviet Sylvie (2006)**, L'évolution du concept de reconversion : de la substitution des activités au redéveloppement des territoires. In : Daumalin X., Daviet S. & Mioche Ph. – dir., *Territoires européens du charbon, des origines aux reconversions*, Aix-en-Provence, Publications de l'Université de Provence, p. 243-255.

Pour les Territoires Anciennement Industrialisés (TAI)

- **Comment gérer un tel retournement de situation ?**
 - **Comment répondre à cette rupture systémique (économique, sociétale, démographique, territoriale...)?**
- **Comment répondre à la fin d'un système productif qui avait construit le territoire ?**

I – Genèse et déclin des systèmes productifs industriels paternalistes

I – Genèse et déclin des systèmes productifs industriels paternalistes

II – De la reconversion au redéveloppement territorial : une question d'échelle ?

I – Genèse et déclin des systèmes productifs industriels paternalistes

I – Genèse et déclin des systèmes productifs industriels paternalistes

A – Les composantes du territoire industriel

I – Genèse et déclin des systèmes productifs industriels paternalistes

Différentes types d'usines

Une ancienne usine à sheds à Saint-Martin-de-Valamas, Ardèche, France (Edelblutte, 2012)

Un hangar fonctionnaliste : le tissage Gilbert à Dottignies, Wallonie, Belgique (Edelblutte, 2011)



I – Genèse et déclin des systèmes productifs industriels paternalistes

Différentes types d'usines

Deux générations d'usines-blocs à étages : l'ancienne usine textile de Belper, Angleterre, Royaume-Uni
(Edelblutte, 2008)



Une usine tubulaire : la raffinerie Statoil de Kalundborg, Danemark
(Edelblutte, 2009)

I – Du territoire industriel au territoire anciennement industriel : des paysages spécifiques



Des exemples d'éléments annexes du paysage industriel

Foyer social à Saltaire, Angleterre, Royaume-Uni (Edelblutte, 2008)

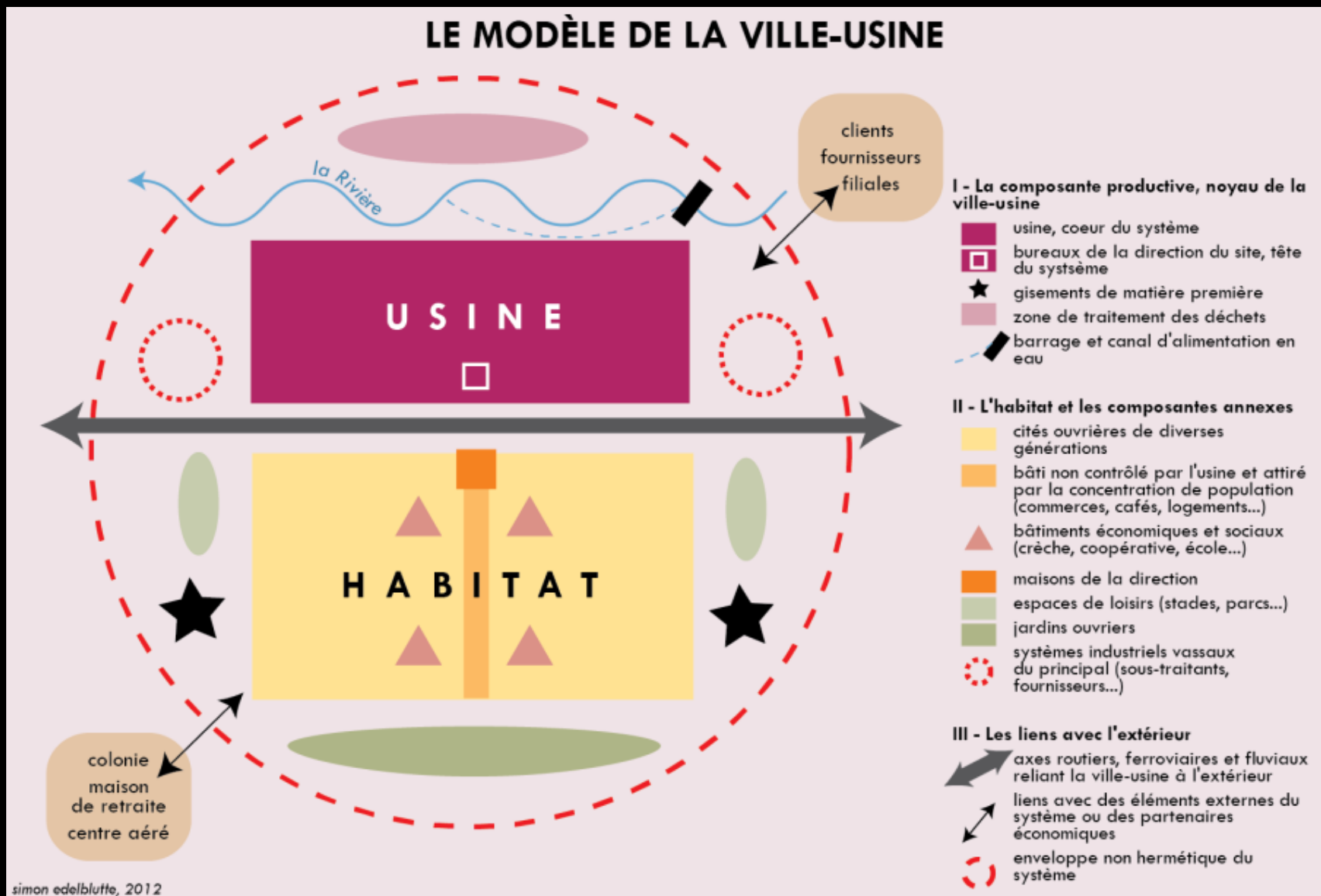
Cités ouvrières à Rhondda, Pays-de-Galles, Royaume-Uni (Edelblutte, 2002)



Canal usinier à Cornimont, Vosges, France (Edelblutte, 2009)

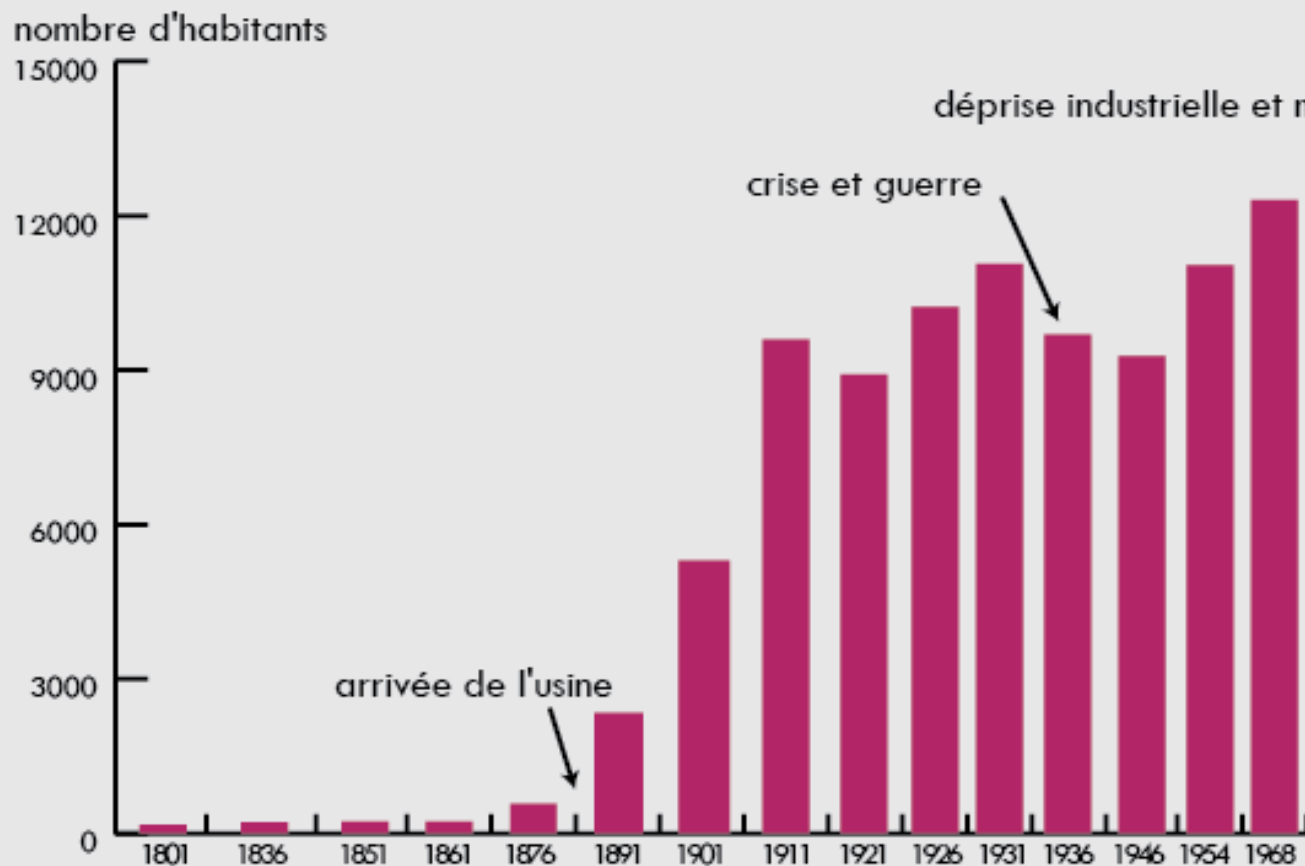


I – Genèse et déclin des systèmes productifs industriels paternalistes



I – Genèse et déclin des systèmes productifs industriels paternalistes

ÉVOLUTION DE LA POPULATION DE L'ANCIENNE VILLE-USINE DE JËUF



I – Du territoire industriel au territoire anciennement industriel : des paysages spécifiques

La ville classique et l'industrie



Le faubourg industriel de Nancy dans les années 1950 (ADMM, années 1950)



Le Polígono Industrial de Cáceres, Espagne (Humbert, Renard-Grandmontagne, 2002)

I – Genèse et déclin des systèmes productifs industriels paternalistes

La discrétion du paysage industrialo-rural

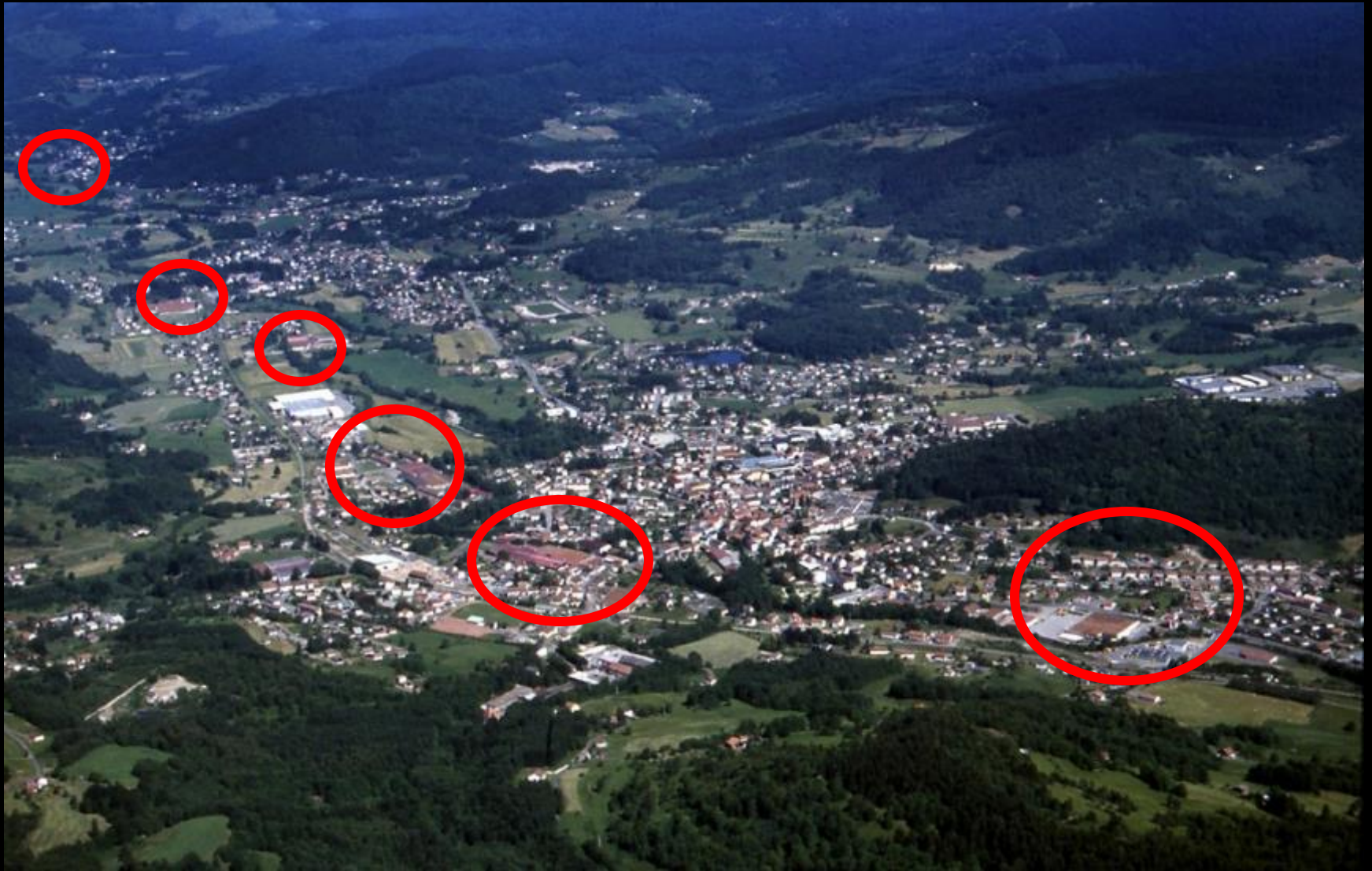


**Un ancien moulinage de la soie à
Pranles, Ardèche (Edelblutte, 2012)**



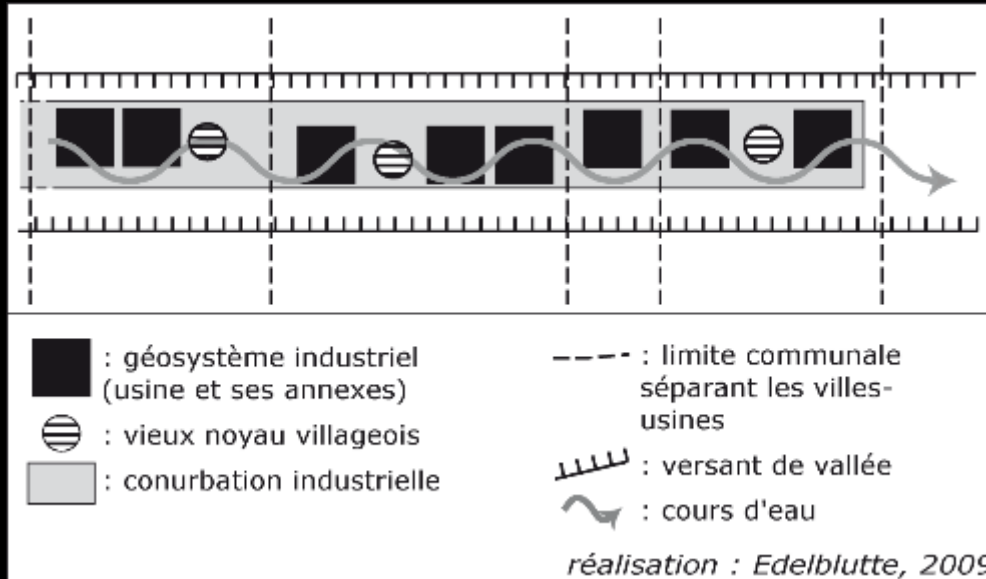
**Bâtiment abritant une ancienne machine à
vapeur à Blanchland, Angleterre, Royaume-
Uni (Edelblutte, 2009)**

I – Genèse et déclin des systèmes productifs industriels paternalistes

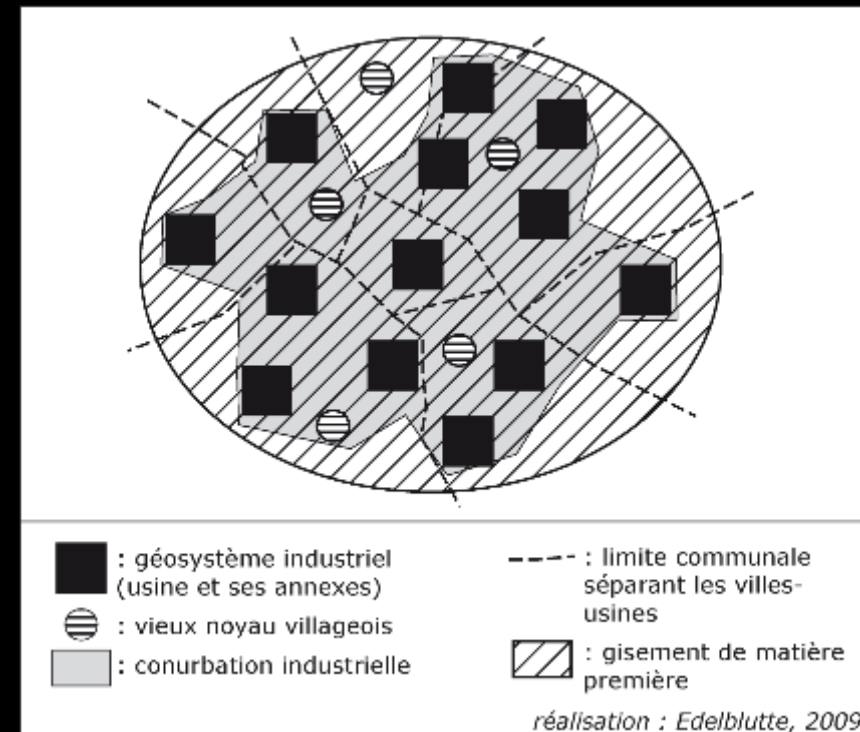


Une vallée industrielle : la Haute-Moselle au Thillot, Vosges (Humbert, 2001)

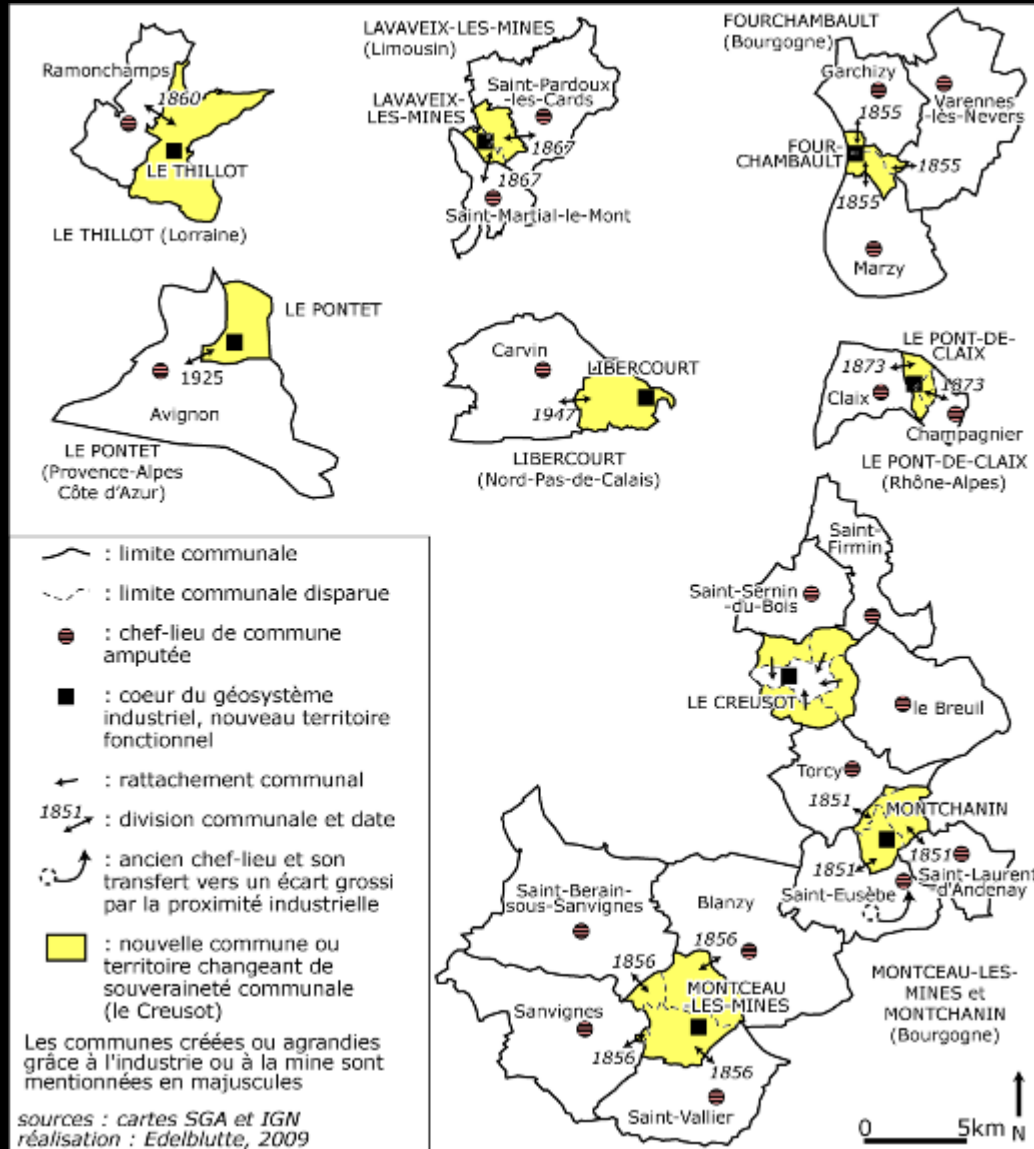
I – Genèse et déclin des systèmes productifs industriels paternalistes



Vallées et bassins industriels : deux modèles



I – Genèse et déclin des systèmes productifs industriels paternalistes



Huit exemples de créations communales autour de villes-usines ou villes-mines

I – Genèse et déclin des systèmes productifs industriels paternalistes

A – Les composantes du territoire industriel paternaliste

B – Une série de friches pour des territoires fragilisés

I – Genèse et déclin des systèmes productifs industriels paternalistes



Deux aspects de la friche Bricard à Fressenneville, Somme (Edelblutte, 2016)



I – Genèse et déclin des systèmes productifs industriels paternalistes

« espace bâti ou non, terrain ou local, autrefois occupé par l'industrie et désormais en voie de dégradation par suite de l'abandon total ou partiel de son activité industrielle »

Cl. Cabanne, 1984

I – Genèse et déclin des systèmes productifs industriels paternalistes

L'ANCIENNE BTT : UN MÉLANGE DE FRICHES ET D'OCCUPATIONS DIVERSES

réoccupation industrielle
l'usine Viskase fabrique des produits plastiques et cellulose alimentaires (boyaux de saucisses). Elle est l'héritière directe de la BTT qui avait développé des recherches dans ce domaine.



bâtiment abandonné et en bon état
ancienne conciergerie de la BTT, avec l'horloge de l'usine, volée en 2011.



friche nue
terrain non traité et issu de la destruction d'un bâtiment.



friche bâtie en très mauvais état
bâtiment original à étages couvert de sheds, datant de l'après-guerre.



micro-centrale hydroélectrique
autrefois centrale de la BTT ; revendue à un particulier qui continue à produire de l'électricité vendue à EDF



réoccupation tertiaire
à droite, l'entreprise de nettoyage industriel Anett ; à gauche, une autre friche bâtie en mauvais état.



mixité de la réoccupation
petites entreprises insérées entre des friches bâties.



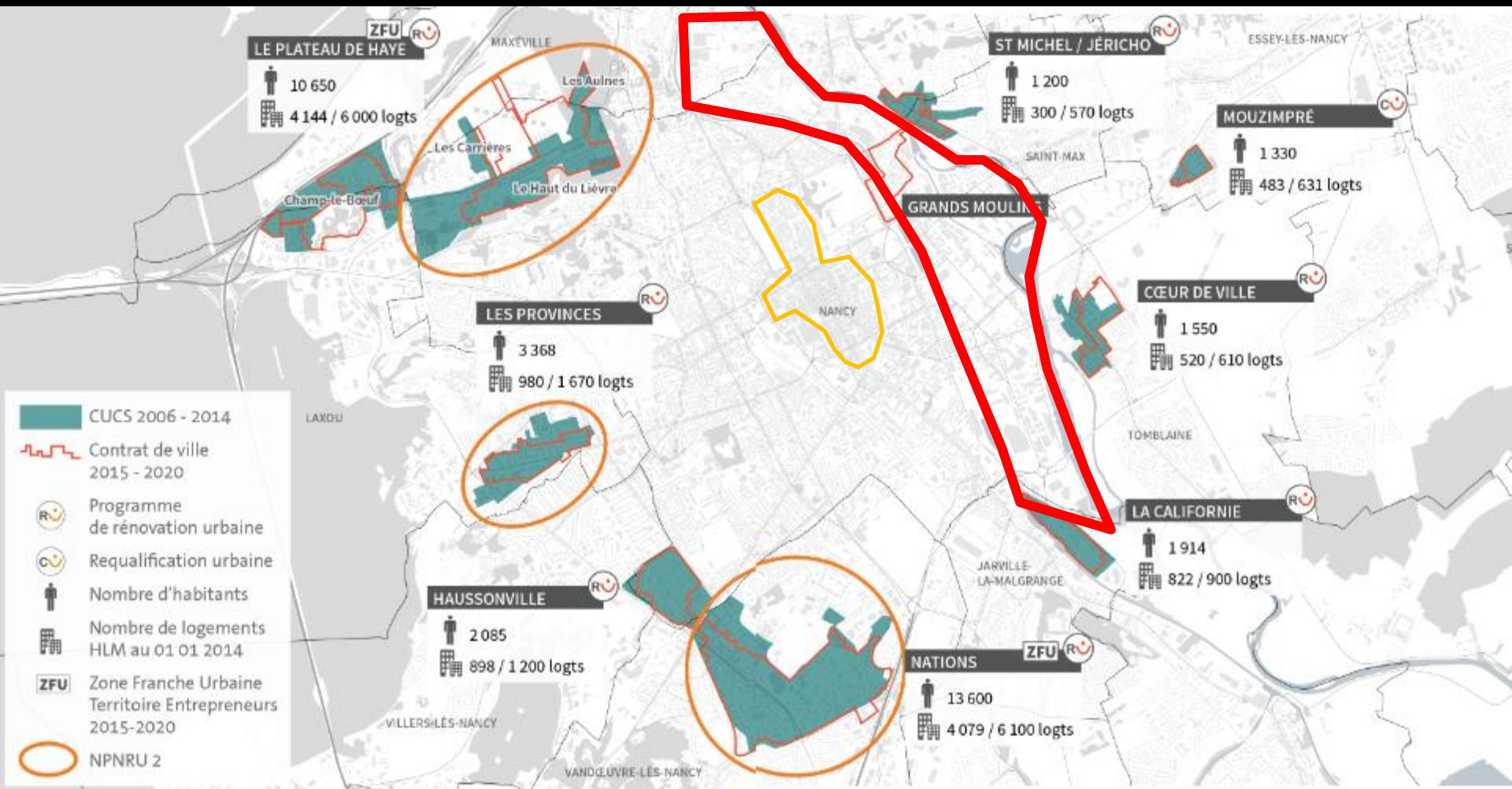
réoccupation résidentielle
en bordure de l'ancien canal d'alimentation de la BTT.



ancienne emprise industrielle de la BTT

photo aérienne : Humbert, Renard-Grandmontagne, 2008
photos au sol : Edelblutte, 2009
S. Edelblutte, 2014

I – Genèse et déclin des systèmes productifs industriels paternalistes



Les espaces aidés par la politique de la ville à Nancy (Meurthe-et-Moselle) au XXI^{ème} siècle (*Les Cahiers de l'ADUAN*, #21, 2015)

II – De reconversion au redéveloppement territorial : une question d'échelles ?

II – De reconversion au redéveloppement territorial : une question d'échelles ?

A – De l'attente à l'urgence

II – De reconversion au redéveloppement territorial : une question d'échelles ?

Les trois phases de l'après-industrie, d'après M. Grosseti et al. (1998) :

1 – incrédulité → attente

II – De reconversion au redéveloppement territorial : une question d'échelles ?

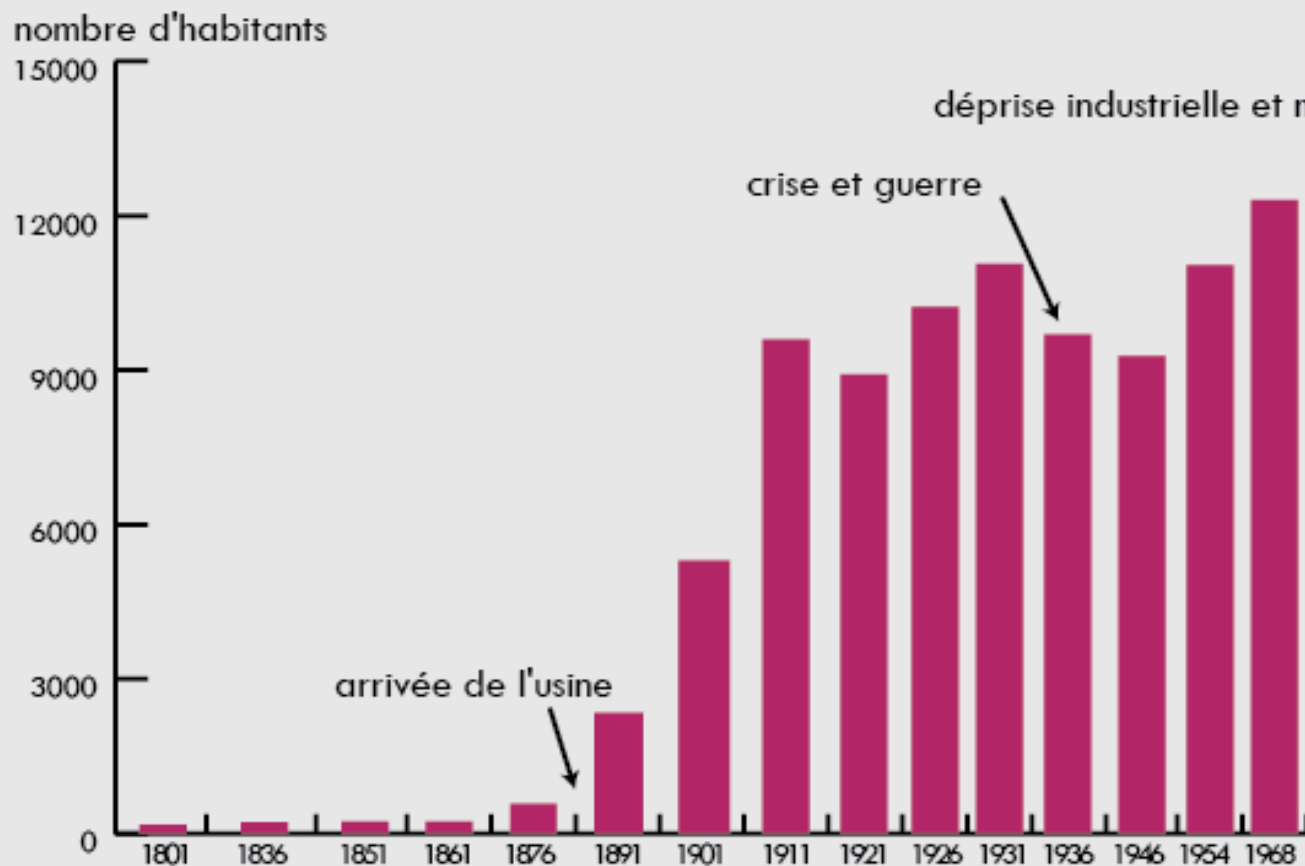
Les trois phases de l'après-industrie, d'après M. Grosseti et al. (1998) :

1 – incrédulité → attente

2 – deuil → actions d'urgence (destructions, substitutions)

II – De reconversion au redéveloppement territorial : une question d'échelles ?

ÉVOLUTION DE LA POPULATION DE L'ANCIENNE VILLE-USINE DE JËUF



II – De reconversion au redéveloppement territorial : une question d'échelles ?



Des substitutions en urgence

Une ancienne usine textile remplacée par une usine de câbles à La Bresse, Vosges, (Edelblutte, 2004)



Une ancienne usine textile découpée en lots pour des commerces et des services à Golbey, Vosges (Edelblutte, 2009)

II – De reconversion au redéveloppement territorial : une question d'échelles ?



Une friche nue traitée et végétalisée : l'ancienne usine sidérurgique de Micheville à Villerupt, Meurthe-et-Moselle (Humbert, 1998)

II – De reconversion au redéveloppement territorial : une question d'échelles ?



Des trous dans l'espace urbain: les friches sidérurgiques de Homécourt et Jœuf, Meurthe-et-Moselle (Humbert, 1994)

II – De reconversion au redéveloppement territorial : une question d'échelles ?



Usines éphémères ou surdimensionnées : les ratés de la reconversion d'urgence

L'usine Montefibre à Saint-Nabord, Vosges, 16 ans d'existence. Aujourd'hui en mixité – friches, services... (Humbert, 2008)

L'ancienne usine Daewoo à Mont-Saint-Martin, Meurthe-et-Moselle : 10 ans d'existence et une destruction finale (Humbert, 1998)



II – De reconversion au redéveloppement territorial : une question d'échelles ?

A – De l'attente à l'urgence

B – Le redéveloppement territorial ou l'emboîtement des échelles

II – De reconversion au redéveloppement territorial : une question d'échelles ?

Les trois phases de l'après-industrie, d'après M. Grosseti et al. (1998) :

1 – incrédulité → attente

2 – deuil → actions d'urgence (destructions, substitutions)

3 – action → redéveloppement territorial

II – De reconversion au redéveloppement territorial : une question d'échelles ?

« ces étapes ne se succèdent pas forcément dans le temps, mais tendent le plus souvent à se chevaucher, en fonction de la différenciation interne des bassins »

(S. Daviet, 2006, p. 252)

II – De reconversion au redéveloppement territorial : une question d'échelles ?

La réhabilitation des cités ouvrières : l'exemple de la Ruhr, Allemagne

La cité Schüngelberg (*Edelblutte, 2012*)



La cité Teutoburgia (*Edelblutte, 2012*)



II – De reconversion au redéveloppement territorial : une question d'échelles ?

La réhabilitation des éléments annexes de l'ancien système paternaliste

Ancien château patronal des De Wendel à Hayange, Moselle, devenu restaurant de luxe (*Edelblutte*, 2017)



La Rotonde, ancien foyer social de la BTT de Thaon-les-Vosges, devenue salle communale (*Edelblutte*, 2013)

II – De reconversion au redéveloppement territorial : une question d'échelles ?

A – De l'attente à l'urgence

B – Le redéveloppement territorial ou l'emboîtement des échelles

C – Un redéveloppement qui assume le passé industriel

II – De reconversion au redéveloppement territorial : une question d'échelles ?

L'INDUSTRIE AU PATRIMOINE MONDIAL EN EUROPE (2017)



L'industrie au patrimoine mondial en 2017 (Edelblutte, 2017)

II – De reconversion au redéveloppement territorial : une question d'échelles ?



La patrimonialisation vernaculaire à Thion-les-Vosges :
balade conférence, panneaux explicatifs (Humbert 2001 et
Edelblutte, 2013)

II – De reconversion au redéveloppement territorial : une question d'échelles ?



**Mine de Zollverein, Essen,
Allemagne (Edelblutte, 2012)**

**Landschaft
Park
Duisburg-
Nord,
Allemagne
(Edelblutte,
2012)**



**Ironbridge, Angleterre, Royaume-Uni
(Edelblutte, 2006)**

**Une
patrimonialisation
spectaculaire :
landmarks,
repères
identitaires,
leviers d'actions**



**Ancienne usine
à gaz de Seattle,
Etats-Unis (E.
Edelblutte, 2016)**



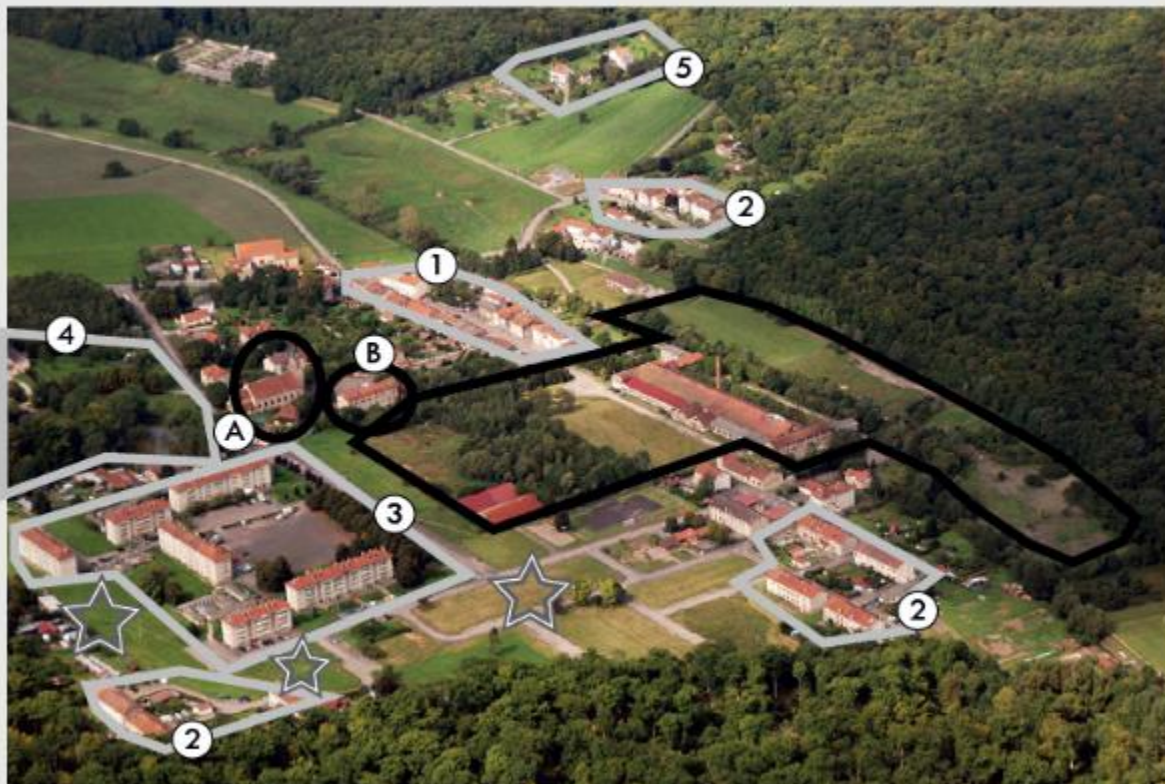
II – De reconversion au redéveloppement territorial : une question d'échelles ?



Le U4, ancien haut-fourneau patrimonialisé d'Uckange (Moselle), de jour et de nuit
(Edelblutte, 2016)



II – De reconversion au redéveloppement territorial : une question d'échelles ?



-  ancien site industriel aujourd'hui majoritairement en friches nues
-  habitations
- ① noyau de logements protoindustriels
- ② cités ouvrières des années 1880 (casernes ouvrières), privatisées avant les années 1960
- ③ barres collectives ayant remplacé dans les années 1960 les anciennes casernes ouvrières non-privatisées
- ④ la Houbette, maison patronale et parc attenant
- ⑤ maison des directeurs
-  services et commerce
- Ⓐ église construite par l'industriel
- Ⓑ coopérative
-  friches nues issues de la destruction en 2013 de barres collectives inoccupées

photo : A. Humbert, C. Renard-Grandmontagne, 2014 ; incrustations : S. Edelblutte, 2016

La Verrerie-de-Portieux (Vosges), un TAI ruralisé (Edelblutte, 2016)

Conclusion

**Enseigner espaces et systèmes productifs
Réseau CANOPÉ**

Vendredi 12 janvier 2018

**Territoires anciennement industrialisés :
de la reconversion au redéveloppement
de systèmes productifs hérités**

**Simon Edelblutte
Professeur de Géographie**