

**Thème :** L'extension des terres viticoles de l'AOC Moselle au sein de l'espace périurbain messin : une problématique d'aménagement du territoire.

**Description :** L'objet de l'intervention, après avoir replacé dans son contexte historique et géographique l'évolution de ce vignoble qui a failli disparaître à l'aube des années 1980, consistera à mettre en évidence les acteurs et les mécanismes qui participent à son renouveau ( syndicat des vins de Moselle, rôle du vignoble du château de Vau, obtention d'une AOC en 2011, constitution d'une route des vins par le département mosellan en 2013, constitution d'un Groupement foncier Viticole en 2022) mais aussi les éléments susceptibles de limiter ce renouveau comme la mise en place récente du plan local d'urbanisme intercommunal de la métropole messine (PLUI).

Du fait de l'espace géographique périurbain de la métropole messine (composé à 67 % d'espaces naturels, agricoles et forestiers) le renouveau de ce vignoble se heurte effectivement à des dispositifs contraignants qui débouchent sur un conflit d'acteurs (syndicat des vins de Moselle / Métropole messine) et d'usage de l'espace (viticulture / possibilité d'une future extension péri-urbaine). L'intervention mobilisera, outre la carte topographique IGN d'Ars sur Moselle au 1/25 000, l'outil numérique de l'IGN Géoportail à différentes échelles.

**Discipline :** Géographie

**Académie :** Académie de Nancy-Metz

**Mots-clés :** Géoportail, carte IGN, multifonctionnalité des espaces, conflit d'usage, conflit d'acteurs, vignoble.

**Date de mise à jour :**

**Niveau éducatif :** Lycée général et technologique Classe de Première Générale, Classes Préparatoires BCPST.

**Thème de programme :**

Thème 3 du Programme de Géographie de la Classe de Première : Les espaces ruraux : multifonctionnalité ou fragmentation ?

Etude de Cas : Les transformations paysagères des espaces ruraux d'une région française métropolitaine.

**CRCN :**

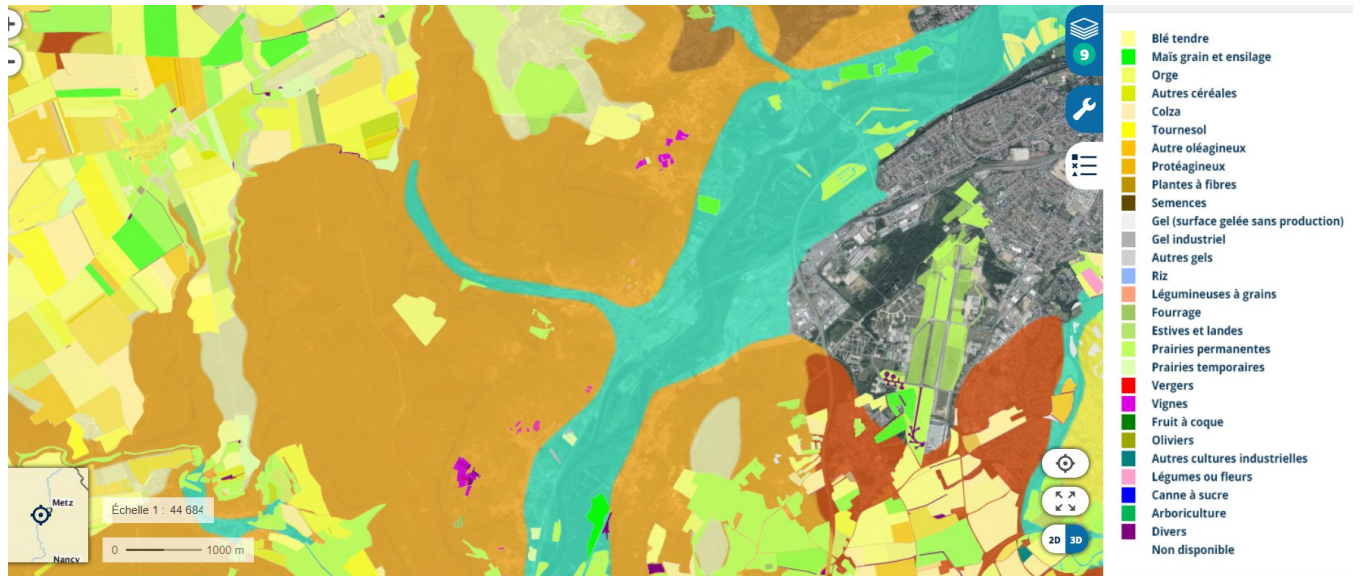
Lire et repérer des informations sur un support numérique Effectuer une recherche simple en ligne en utilisant un moteur de recherche (Informations et données)

Savoir que certains contenus sont protégés par un droit d'auteur. (Communication et collaboration)

Participer activement à un travail collaboratif avec divers outils numériques ((Communication et collaboration).

Se connecter à un environnement numérique. Utiliser les fonctionnalités élémentaires d'un environnement numérique (Environnement numérique).

Image / vignette :



Données cartographiques : © IGN, MAA, ASP, FEDER, Préfecture de la région Grand-Est, GIS Sol, RMT Sols et Territoires +