

Paris, le vendredi 15 avril 2016



NOTE D'INFORMATION

à l'attention des chefs d'établissement et directeurs d'école

OBJET : Passage de Mercure devant le Soleil, le 9 mai 2016
Ressources pédagogiques spécifiques et précautions d'observation

Le lundi 9 mai 2016, surviendra un phénomène céleste rare, visible en métropole et dans certains départements et territoires d'outre-mer (Antilles, Réunion) : le passage de Mercure devant le Soleil.

Mercury s'interposera entre la Terre et le Soleil, entre 13h12 et 20h40 (heure de Paris).

La contemplation de ce phénomène, d'une durée de 7h30, sera tributaire des conditions météorologiques.

ATTENTION !

Il ne faut jamais observer le Soleil sans protection spéciale, sous peine de courir des risques de lésions oculaires graves.

À tous les enseignants qui souhaitent attirer l'attention de leurs élèves sur ce phénomène céleste, il convient de rappeler **quelques précautions d'observation à prendre**.

PRECAUTIONS D'OBSERVATION

1) La meilleure méthode pour suivre le passage de Mercure sans risque est **celle d'une par projection sur un écran**. Le solarscope est un moyen pratique et peu coûteux pour se rendre compte du rapport d'échelle impressionnant entre les deux astres : 0,7 mm pour Mercure, contre 12 cm pour le disque solaire (dispositif disponible dans les commerces spécialisés).

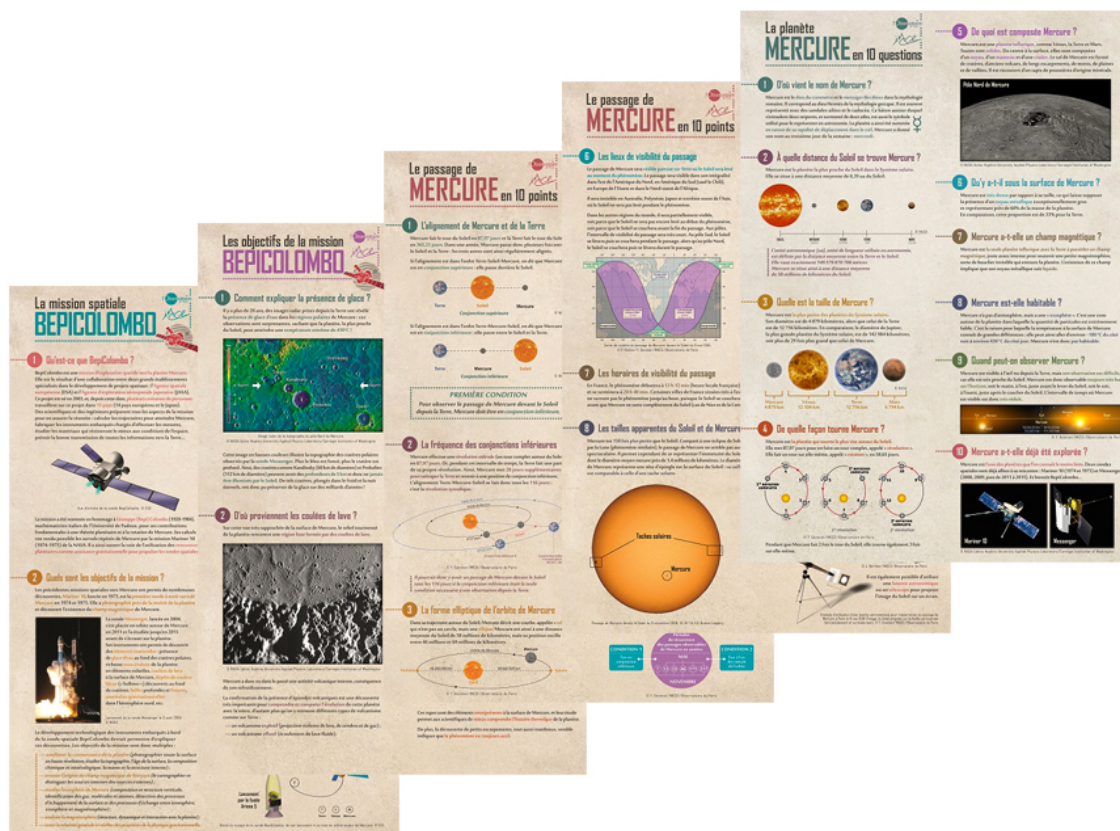
- 2) Il est possible de suivre le passage avec un instrument astronomique grossissant. Mais celui-ci doit être **obligatoirement muni d'un filtre solaire de densité 5 de type mylar**, pour éviter tout accident ophtalmique irréversible.
- 3) Il n'est pas possible d'observer le passage de Mercure avec des lunettes d'éclipse.
- 4) Tout autre moyen (lunettes de soleil...) est à **proscrire**.

RESSOURCES POUR LES SCOLAIRES

Pour tout savoir sur ce phénomène astronomique exceptionnel et plus généralement sur Mercure, l'Observatoire de Paris met en ligne un site internet dédié :

> <https://transitmercure.obspm.fr/>

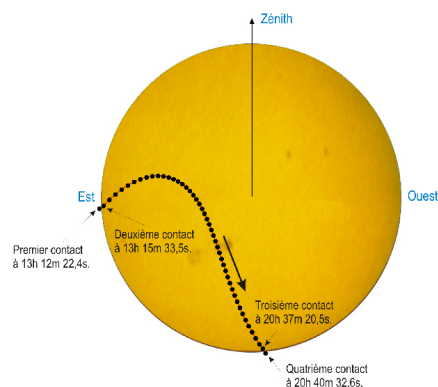
En particulier, six posters à imprimer pour les classes sont proposés en téléchargement, sous deux formats distincts - A1 ou bien 4 fois A3 - suivant le matériel d'impression disponible dans les établissements scolaires.



RETRANSMISSION EN DIRECT LE JOUR J

L'Observatoire de Paris proposera le **9 mai 2016** une **retransmission filmée en direct du phénomène**, depuis ses instruments d'observation implantés sur sites de Paris et de Meudon, accessible à tous sur la chaîne Dailymotion de l'Observatoire de Paris.

> <http://www.dailymotion.com/observatoiredeparis>



CALCUL DES HORAIRES DU PASSAGE DE MERCURE DANS VOTRE REGION

L'Institut de mécanique céleste et de calcul des éphémérides (IMCCE) de l'Observatoire de Paris, en charge de l'élaboration et de la publication des éphémérides françaises officielles, met en ligne un site vous permettant de **calculer les circonstances locales de visibilité du phénomène pour un lieu quelconque**.

> <http://mercure2016.imcce.fr/>

CONTACT

Observatoire de Paris
Direction de la communication
service.communication@obspm.fr