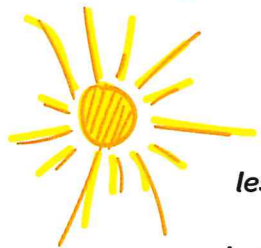


INITIATION AU JARDINAGE ET ÉDUCATION À L'ENVIRONNEMENT



Du 13 au 18 mars 2023, dans toute la France, les professionnels du jardinage organiseront et animeront gratuitement, pour les élèves des écoles maternelles et élémentaires, des ateliers pratiques d'initiation au jardinage et de découverte des plantes.

LE JARDIN COMME LIEU D'APPRENTISSAGE À LA PROTECTION DE L'ENVIRONNEMENT

Le jardin d'école est un passionnant terrain de découverte, d'observation et d'apprentissage. Les enfants découvrent un écosystème où végétaux et animaux cohabitent et entretiennent des échanges permanents et indispensables à leur développement.

Faire des plantations en associant des espèces amies, favoriser la venue des auxiliaires de culture, aménager des abris pour les animaux, gérer les ressources... autant de pratiques respectueuses de la nature qui favorisent la régulation des équilibres naturels et limitent les interventions humaines.

Ces activités de jardinage donnent du sens à la notion de biodiversité et à l'intérêt d'adopter des pratiques qui s'inscrivent dans la démarche d'éducation au développement durable et à l'environnement.

DES PROFESSIONNELS PARTENAIRES DES APPRENTISSAGES

Souvent sollicités par les enseignants pour des conseils de culture, les professionnels conçoivent l'organisation des ateliers de jardinage comme une façon concrète de participer à la vie éducative de leur commune. Expliquer et accompagner les premiers gestes de jardinage, transmettre leurs connaissances des végétaux et répondre aux questionnements des enfants sont pour eux les bases des ateliers pédagogiques.

Cette année, les professionnels proposent d'initier les enfants à des pratiques de jardinage durable, respectueuses de l'environnement.

Les ateliers sélectionnés mettent l'accent sur les bonnes associations au jardin, les plantations qui favorisent les auxiliaires, les alliés naturels du jardin et sensibilisent à la gestion des ressources.

La tête remplie de ces nouvelles notions, les enfants seront ravis de mettre les mains dans la terre, de découvrir l'univers des végétaux et s'appliqueront à suivre les conseils des professionnels pour réaliser des plantations et des semis.

UN SUCCÈS RENOUVÉ CHAQUE ANNÉE

Née au printemps 1999 pour fédérer l'action des professionnels du jardinage en direction des écoles, la Semaine du Jardinage pour les écoles est aujourd'hui conduite par SEMAE (l'interprofession des semences et plants), la fédération des Jardineries et Animaleries de France et VALHOR (l'interprofession de l'horticulture, de la fleuristerie et du paysage). Chaque année, les professionnels partenaires de l'opération accueillent en moyenne 55 000 enfants d'écoles maternelles et élémentaires, représentant 2 200 classes environ.

Depuis cette date, la Semaine du Jardinage pour les écoles a ainsi initié au jardinage plus d'1 million d'enfants de 4 à 10 ans.



LES ATELIERS DE LA SEMAINE DU JARDINAGE POUR LES ÉCOLES



Les 8 ateliers de la 24^{ème} édition proposent une découverte de la biodiversité animale et végétale et une initiation à des pratiques respectueuses de l'environnement.

Chaque classe participe en petits groupes à 2 ou 3 ateliers choisis par le professionnel ou par l'enseignant en fonction de son projet pédagogique.

La majorité des ateliers s'articule autour d'une plantation ou d'un semis individuel ou collectif que les élèves ont le plaisir de ramener à l'école.

Découvrez ci-dessous les 8 ateliers et leurs objectifs pédagogiques.



LES ATELIERS

LES ANIMATIONS

LA PLANTATION DE FLEURS

- Découvrir la diversité des plantes à fleurs.
- Connaître les techniques de plantation.
- Connaître et respecter les besoins des végétaux.

LA DIVERSITÉ DES LÉGUMES

- Découvrir la diversité des légumes cultivés au potager.
- Savoir repérer les points communs et les différences entre les espèces.
- Savoir repérer la partie comestible des plantes.

UNE JARDINIÈRE DE PLANTES AROMATIQUES

- Découvrir la diversité des plantes aromatiques et des plantes condimentaires.
- Savoir repérer les points communs et les différences entre les plantes aromatiques et condimentaires cultivées au potager.
- Connaître les caractéristiques de quelques espèces.

UNE JARDINIÈRE POUR LES ABEILLES OU LES PAPILLONS

- Connaître les relations entre les insectes et les végétaux.
- Choisir des plantations en fonction d'un objectif précis : attirer les abeilles ou les papillons.

LES ANIMAUX DU JARDIN AMIS DES CULTURES

- Découvrir la diversité des êtres vivants, leurs places et leurs rôles.
- Comprendre l'importance de la biodiversité.
- Connaître les relations entre les êtres vivants.

LES MARIAGES RÉUSSIS AU JARDIN

- Connaître certaines interactions entre végétaux, positives et négatives.
- Établir des associations favorables.

LA DÉCOUVERTE DU COMPOST

- Savoir que certains matériaux sont biodégradables
- Connaître les conditions favorables à la réalisation d'un « bon » compost.

LA GESTION DE L'EAU AU JARDIN

- Développer une attitude respectueuse de l'environnement.
- Éviter le gaspillage des ressources et les économiser.
- Connaître les conditions favorables à une bonne utilisation de l'eau par les végétaux.

DES SUPPORTS PÉDAGOGIQUES

POUR APPROFONDIR EN CLASSE LES CONNAISSANCES
INITIÉES LORS DES ATELIERS PRATIQUES

À la fin des animations, les enseignants recevront un dossier conçu avec l'appui de conseillers pédagogiques pour structurer et approfondir en classe les notions abordées au cours des ateliers et pour bâtir un projet de jardinage à l'école.

LE GUIDE D'ANIMATION ET LES FICHES D'ACTIVITÉS



Le guide propose une série d'activités très variées à mener avec les élèves, en précisant pour chacune d'entre elles, le déroulement, les réponses ou résultats attendus, ainsi que le niveau, les liens avec les programmes, les connaissances et compétences associées. Il se compose de deux parties avec les activités pour les classes maternelles et pour les classes élémentaires.

DES POSTERS SUR LA CONNAISSANCE DES PLANTES ET LA BIODIVERSITÉ



Ils présentent des mises en situation illustrées sur l'écosystème du jardin, des techniques de jardinage respectueuses de l'environnement, des plantations favorisant la biodiversité. Pour les classes de maternelles, les enseignants disposent d'une collection d'imagiers sur les fleurs et les légumes de saison, les animaux du jardin et les outils du jardinier.

DES CONSEILS PRATIQUES POUR FAVORISER LA BIODIVERSITÉ AU JARDIN



Le « Guide pratique pour favoriser la biodiversité dans le jardin de l'école » recense de nombreuses solutions pour favoriser la venue des auxiliaires et des pollinisateurs, des aménagements qui pourront être fabriqués avec les enfants lors d'ateliers pratiques et des propositions de plantations qui seront l'occasion de découvrir de nouvelles espèces végétales.



COMMENT PARTICIPER AUX ATELIERS PÉDAGOGIQUES ?

Les enseignants des classes maternelles et élémentaires intéressés peuvent **contacter directement les jardinerie participantes sur les possibilités d'accueil.**

La liste des professionnels et leurs coordonnées ainsi que les ateliers mis en place seront disponibles fin novembre sur le site Internet : www.jardinons-alecole.org rubrique « La semaine du jardinage pour les écoles ».

Ce site est également une mine d'informations et de conseils pour les enseignants qui souhaitent démarrer un projet pédagogique de jardinage au niveau de l'école.

Retrouvez la présentation et le déroulement de l'opération sur

www.jardinons-alecole.org

Rubrique : La Semaine du Jardinage pour les écoles



Jardinerie
& Animalerie
de France



VALHOR
TOUTES LES FORCES DU VÉGÉTAL

Réalisation : édité's

LA SEMAINE DU JARDINAGE POUR LES ÉCOLES

DU 13 AU 18 MARS 2023



JARDINER
C'EST MA NATURE !

DES ATELIERS PÉDAGOGIQUES

DE DÉCOUVERTE DES VÉGÉTAUX ET D'INITIATION
AU JARDINAGE POUR LES ENFANTS