






Projet d'enseignement	<b>Habitat nomade</b>				
Point de programme travaillé	<u>Questionnements artistiques interdisciplinaires</u> <u>Liens entre arts plastiques et architecture, paysage, design d'espace et d'objet : intégrer une œuvre ou un objet à un environnement</u>				
Niveau concerné	Première enseignement optionnel				
Questionnement didactique	Dialogue des matériaux entre eux, adaptation à la destination du projet: relations entre construction ou fabrication et données matérielles (de l'architecture, du paysage, du design)				
Champ de questionnements pour l'élève (ce qu'il va chercher, connaître, comprendre)	Créer appréhender un espace architectural Traduire une idée, une représentation mentale et l'élever, l'ériger dans une forme matérielle Envisager les modalités de déplacements et de modularité Comprendre les enjeux d'un dessin, croquis, plan préparatoire à l'architecture. Établir des liens entre partis-pris et formes d'une architecture				
Compétences disciplinaires et transversales visées	PRATIQUER LES ARTS PLASTIQUES DE MANIÈRE REFLEXIVE <i>Expérimenter, produire, créer</i> S'approprier des questions artistiques en prenant appui sur une pratique. <i>Mettre en œuvre un projet artistique individuel ou collectif</i> Concevoir, réaliser, donner à voir des projets artistiques. QUESTIONNER LE FAIT ARTISTIQUE Se repérer dans les domaines liés aux arts plastiques et situer des œuvres dans l'espace et dans le temps. EXPOSER L'ŒUVRE, LA DEMARCHE, LA PRATIQUE Être sensible à la réception de l'œuvre d'art, aux conditions de celles-ci, aux questions qu'elle soulève et prendre part au débat suscité par le fait artistique.				
Éléments de langage plastique mobilisés : vocabulaire, concepts, notions	Habitat, architecture, nomade, déplacement, forme, volume, espace, environnement, dessin, croquis, esquisse...				
Corpus d'œuvres de références et modalités de présentation					

	ABSALON, <i>Cellule</i> , 1991 <a href="https://www.palazzograssi.it/fr/artistes/absalon/">https://www.palazzograssi.it/fr/artistes/absalon/</a>	Lucy et Jorge ORTA, <i>Vêtements refuges</i> , 1997 <a href="https://www.studio-orta.com/fr/artwork/3/Refuge-Wear-Habitent">https://www.studio-orta.com/fr/artwork/3/Refuge-Wear-Habitent</a>	Chen ZEN, <i>Pied-à-terre, squatteur, boatpeople, easymind</i> , 1996-1998, 7x13x5 m <a href="https://www.erudit.org/fr/revues/espace/1997-n40-espace1046638/9762ac.pdf">https://www.erudit.org/fr/revues/espace/1997-n40-espace1046638/9762ac.pdf</a>	Shigeru BAN, <i>Nomadic Museum</i> , New York, USA, 2006	Erwin WURM, <i>House attack</i> , MUMOK, Vienne, 2006	James TOWNER-COSTON, <i>Unidome</i> , 2014
--	---	--	---	--	---	--

## ANNEXE Habitat nomade

**Habitat :** « Partie de l'environnement définie par un ensemble de facteurs physiques, et dans laquelle vit un individu, une population, une espèce ou un groupe d'espèces. » Larousse

**Nomade :** « par opposition à sédentaire. Qui se déplace fréquemment. » Larousse

**Mouvement :** « Action d'un corps qui se déplace dans l'espace . » Étienne SOURIAU, *Vocabulaire d'esthétique*, PUF, 1990.

« Nous avons perdu le sens du monumental, du lourd, du statique et nous avons enrichi notre sensibilité du goût de la légèreté, du pratique, de l'éphémère et du rapide. »

Manifeste du futurisme, 1909

« Au travers d'une série étonnante et parfois déconcertante de formes, de matériaux, de couleurs, de tailles et de lieux, Mobitecture démontre que l'architecture est véritablement en mouvement. »

Mobitecture, éditions Phaidon

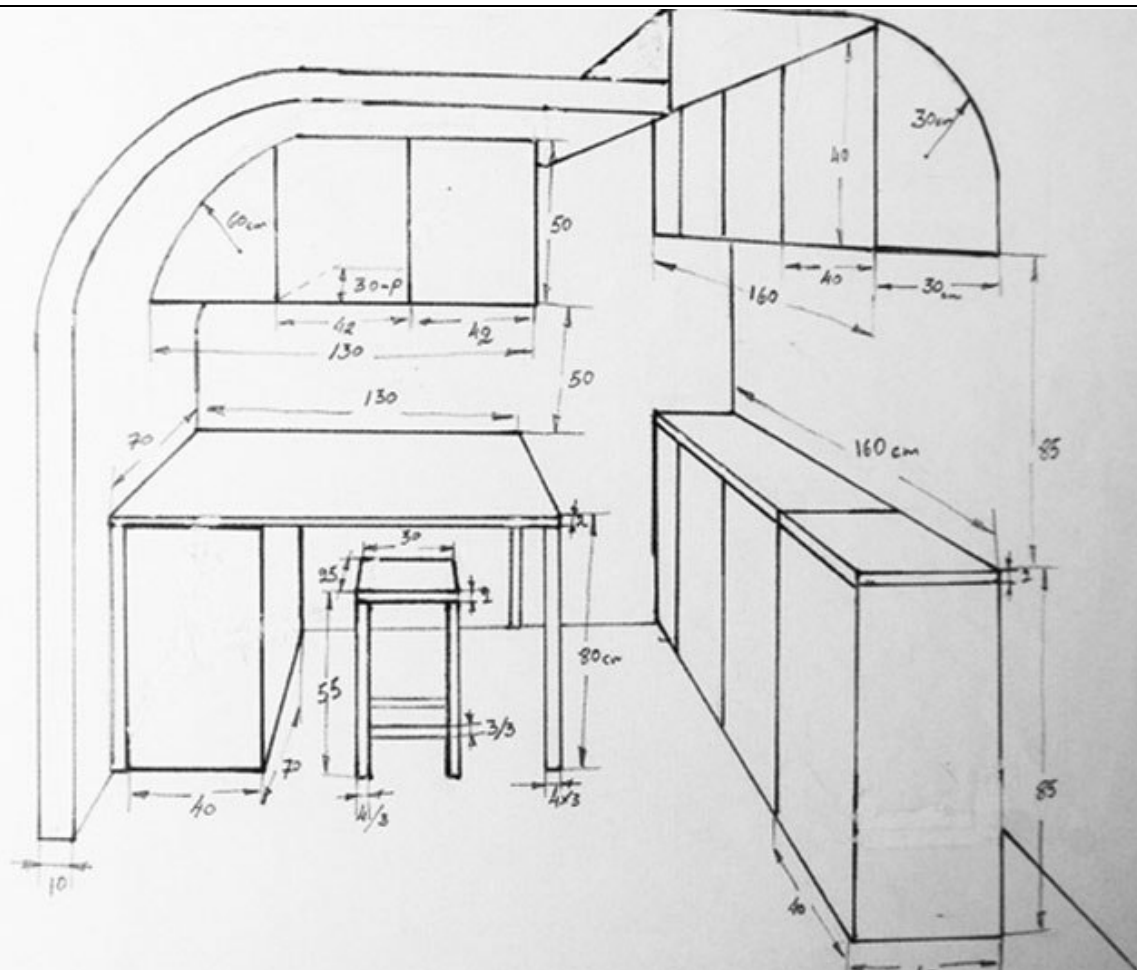
### Dispositif

Les enjeux du projet visent à concevoir avec des moyens graphiques une structure habitable et transportable. Penser le dessin d'architecture, le croquis, l'esquisse, le schéma, ... construire le projet en prenant en compte l'idée et sa réalisation finale.

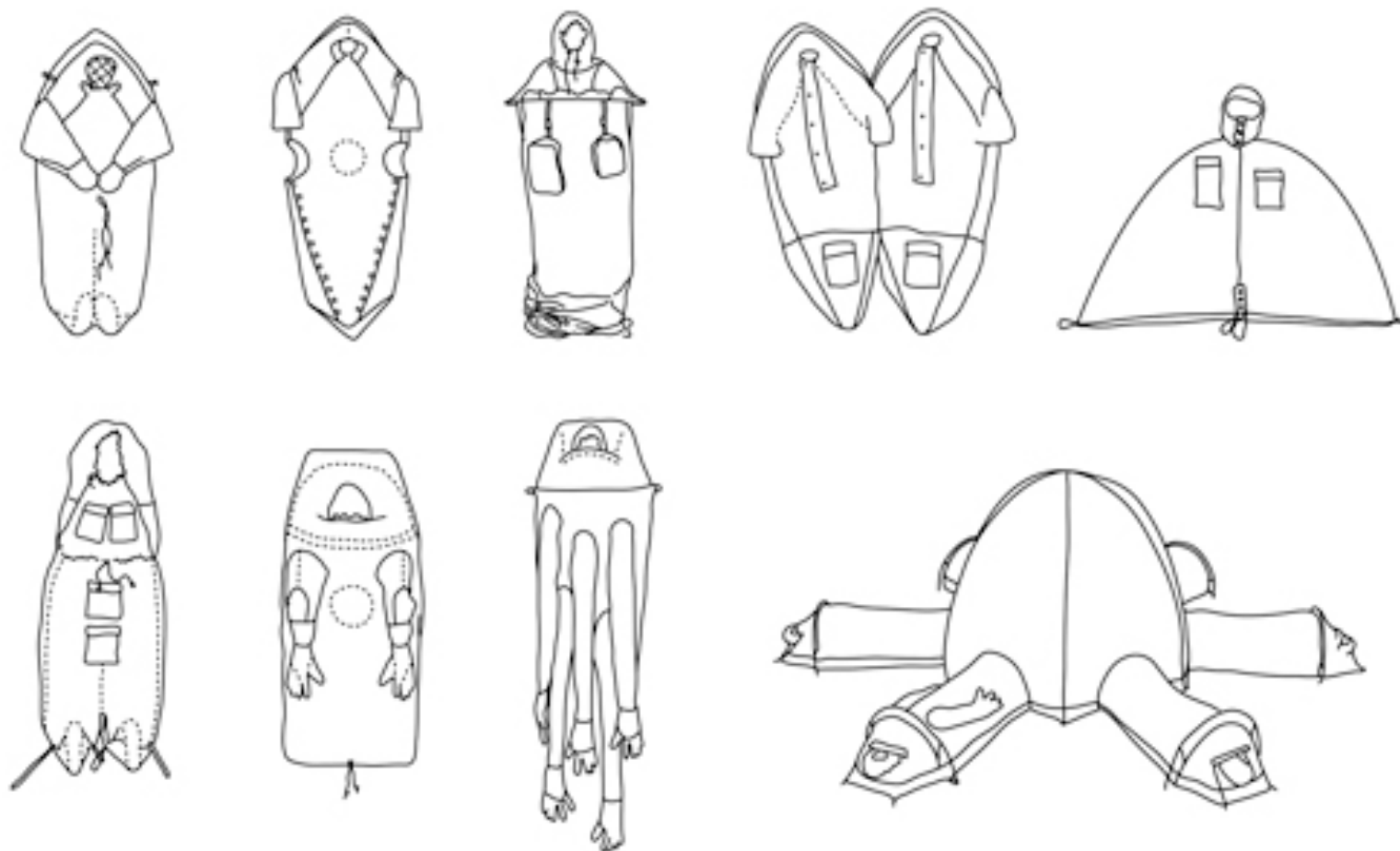
### Éléments contextuels et historiques pouvant alimenter le champ référentiel

- Exposition *Aerodream. Architecture, design et structures gonflables*, 1950-2020, Centre Pompidou-Metz <https://www.centrepompidou-metz.fr/aerodream-architecture-design-et-structures-gonflables-1950-2020>
- Exposition *Habiter poétiquement le monde* LAM Lille : <https://www.musee-lam.fr/fr/habiter-poetiquement-le-monde>
- *Mobitecture*, éditions PHAIDON : <https://www.phaidon.com/store/architecture/mobitecture-9780714874678/>
- matali crasset, MuMo, Musée Mobile <https://musee-mobile.fr/3/>
- Frank Gehry : <http://mediation.centrepompidou.fr/education/ressources/ENS-Gehry/>

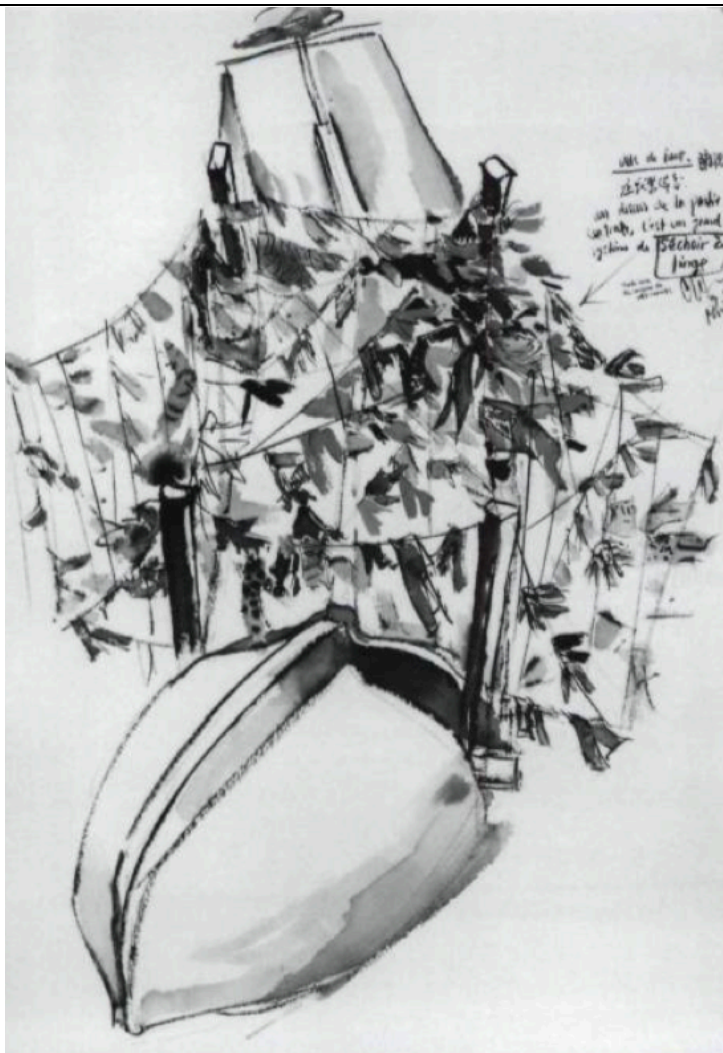
## ANNEXE 2 Habitat nomade



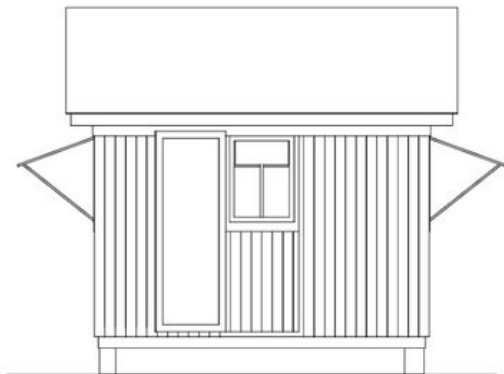
ABSALON, *Croquis Cellule n°1*, 1992



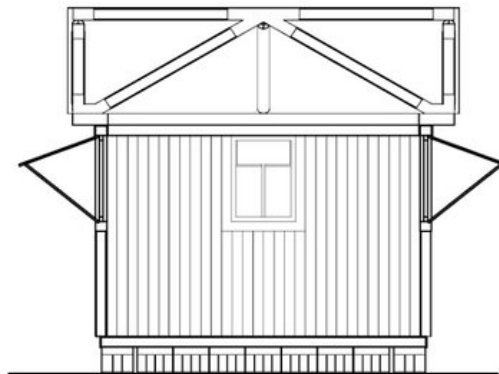
Lucy et Jorge ORTA, *Vêtements refuges*, 1997, croquis.



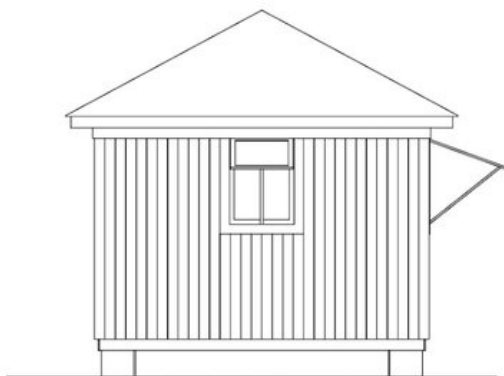
Chen ZHEN, Pied-à-terre - squatter, no 5, 1996. Ensemble de six dessins numérotés de 1 à 6. Crayon de plomb, fusain, encre de Chine sur papier. 76 x 56 cm.



FRONT ELEVATION  
 SCALE 1 : 25



SECTION A  
 SCALE 1 : 25



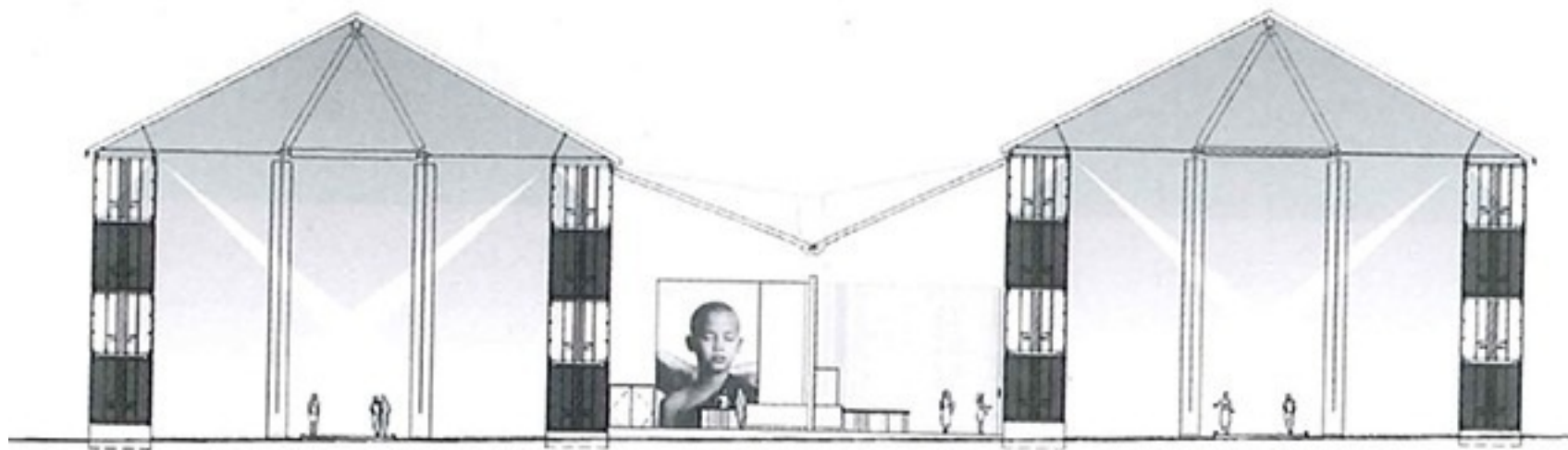
SIDE ELEVATION  
 SCALE 1 : 25



SECTION B  
 SCALE 1 : 25

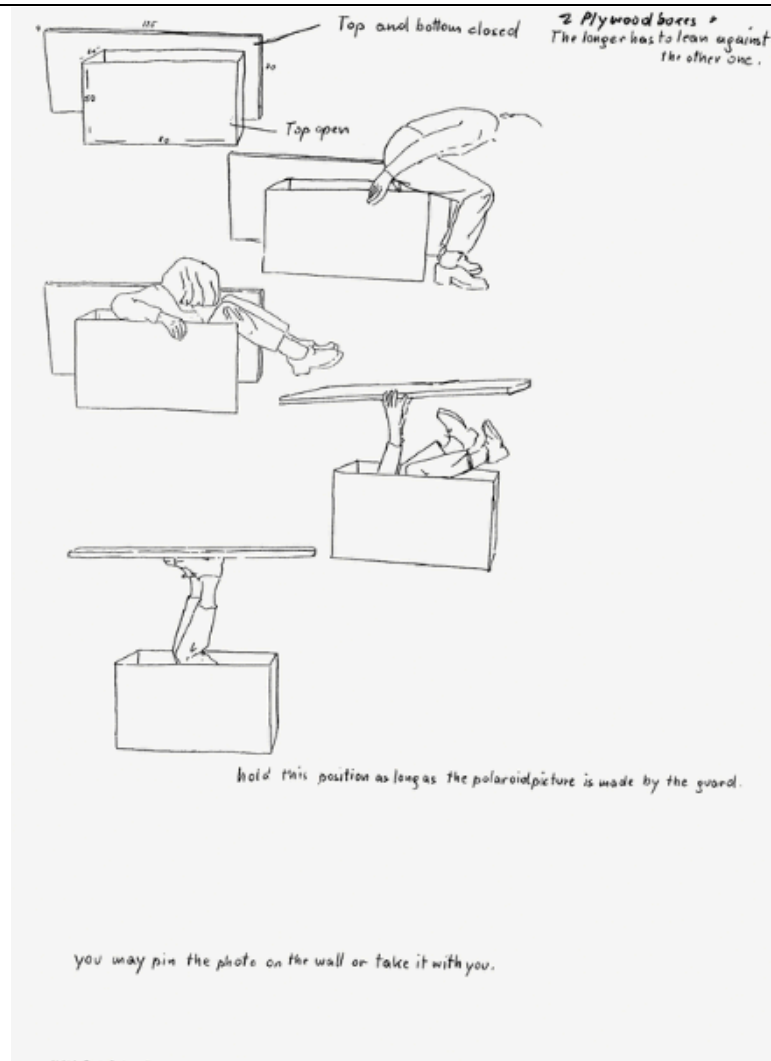


Shigeru BAN, *Paper Log Houses*, Kobé, Japon, 1995



Shigeru BAN, *Nomadic Museum*, New York, USA, 2006





Erwin WURM, *Do it, One Minute Sculpture*, 1996, encre sur papier, 29,7 x 21 cm.