

PHOTOGRAPHIE SPORTIVE

Consignes :

Réalisez une **photographie** qui, selon vous, représentera au mieux **la vitesse** dans votre sport. Vous devrez être capable de **justifier vos choix** artistiques et techniques (*cadrage, angle de vue, flou...*)

Vocabulaire :

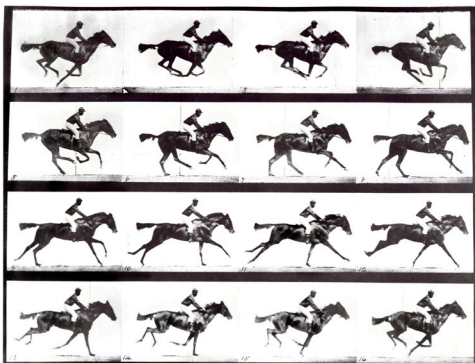
Cadrage : action de choisir ce qui entre dans les limites du cadre de l'image.

Angle de vue : défini par l'emplacement et l'orientation de l'appareil par rapport au sujet.

Échelle des plans : correspond à la grandeur des éléments représentés dans l'image par rapport à la taille de celle-ci.

Champ et hors champ : Le *champ* est la portion d'espace réel, délimitée par le cadrage, qui est vu dans l'image. Le *hors-champ* c'est suggérer ce qui est en dehors du cadre.

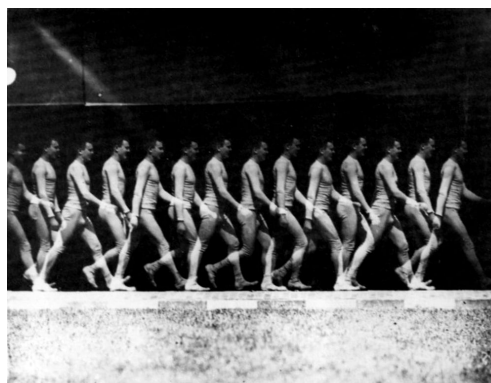
Références :



- Eadweard Muybridge (1830-1904),
Cheval au galop, chronophotographie,
1887



- Jacques Henri LARTIGUE,
Automobile Delage, Grand Prix
de l'Automobile-Club de France,
1912



Chronophotographies
d'Étienne-Jules Marey (1883)

Évaluation :

- Qualités plastiques de la photographie : /6
- Une attention particulière est portée au cadrage, et à l'angle de vue : /5
- La vitesse est mise en valeur par la photographie : /5
- Explication orale des intentions de l'élève : /4