

PHOTOGRAPHIE SPORTIVE

Consignes :

Réalisez une **photographie** qui, selon vous, représentera au mieux les **mouvements** de votre sport. Vous devrez être capable de **justifier vos choix** artistiques et techniques (cadrage, angle de vue, flou...)

Vocabulaire :

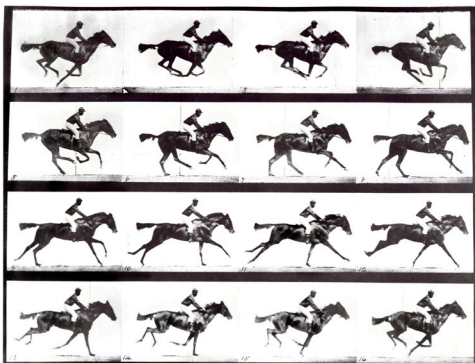
Cadrage : action de choisir ce qui entre dans les limites du cadre de l'image.

Angle de vue : défini par l'emplacement et l'orientation de l'appareil par rapport au sujet.

Échelle des plans : correspond à la grandeur des éléments représentés dans l'image par rapport à la taille de celle-ci.

Champ et hors champ : Le *champ* est la portion d'espace réel, délimitée par le cadrage, qui est vu dans l'image. Le *hors-champ* c'est suggérer ce qui est en dehors du cadre.

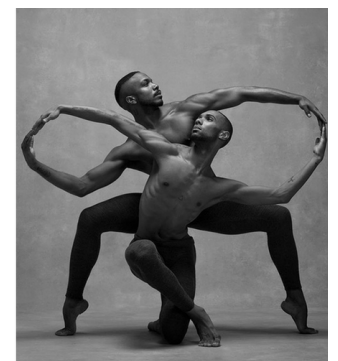
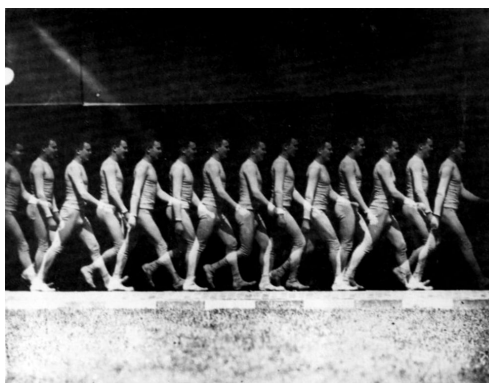
Références :



- Eadweard Muybridge (1830-1904), *Cheval au galop*, chronophotographie, 1887

- *The Art of Movement*, par le photographe de mode Ken Browar et la danseuse Deborah Ory

Chronophotographies d'Étienne-Jules Marey (1883)



Évaluation :

- Qualités plastiques de la photographie : /6
- Une attention particulière est portée au cadrage, et à l'angle de vue : /5
- Le mouvement est mis en valeur par la photographie : /5
- Explication orale des intentions de l'élève : /4