

La Classe Préparatoire aux Études Supérieures - Classe d'Approfondissement en Arts Plastiques est une formation publique en un an, reconnue qui permet aux étudiants de développer leurs pratiques artistiques, élargir leurs connaissances théoriques. Une préparation solide pour les concours d'entrée en école d'arts et de design.

- **16 CPES-CAAP** réparties sur tout le territoire national.
- Dans l'académie de Nancy-Metz une CPES-CAAP au Lycée Chopin de Nancy.
- Une formation en 1 an gratuite et la possibilité d'être logé.
- Un accompagnement des étudiants vers les écoles supérieures d'art, de design et d'architecture.
- Une année reconnue par conventionnement avec les universités : première année de licence validée.

CLASSES PRÉPARATOIRES AUX ÉTUDES SUPÉRIEURES Classes d'Approfondissement en ARTS PLASTIQUES

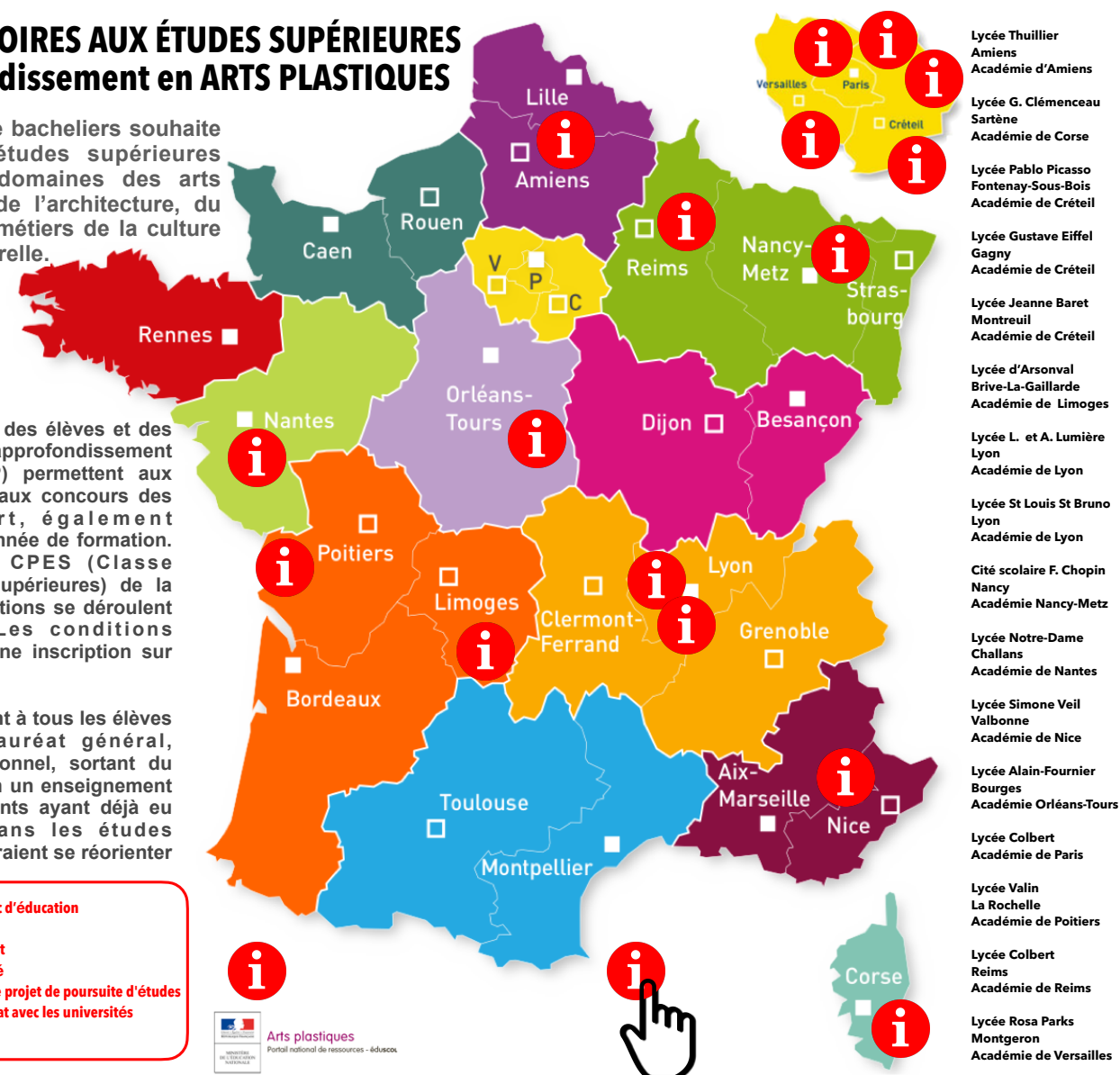
Un nombre croissant de bacheliers souhaite s'engager vers des études supérieures artistiques dans les domaines des arts plastiques et visuels, de l'architecture, du design, voire vers des métiers de la culture ou de la médiation culturelle.

CPES CAAP

Pas encore assez connues des élèves et des enseignants, les classes d'approfondissement en arts plastiques (CAAP) permettent aux bacheliers de se préparer aux concours des grandes écoles d'art, également d'architecture, après une année de formation. Cette classe est une CPES (Classe préparatoire aux études supérieures) de la filière artistique. Ces formations se déroulent au sein d'un lycée. Les conditions d'admission passent par une inscription sur parcoursup.fr

Ces CPES-CAAP s'adressent à tous les élèves titulaires d'un baccalauréat général, technologique ou professionnel, sortant du lycée en ayant suivi ou non un enseignement artistique, ou à des étudiants ayant déjà eu une première étape dans les études supérieures et qui souhaiteraient se réorienter vers les études artistiques.

- un cadre institutionnel : le service public d'éducation
- la gratuité
- une prise en charge globale de l'étudiant
- un encadrement pédagogique spécialisé
- l'accompagnement individualisé dans le projet de poursuite d'études
- l'octroi d'ECTS au niveau L1 en partenariat avec les universités
- l'accès aux services du CROUS



Les CPES-CAAP sont généralement proposées en lycée public. Conventionnées avec des universités, elles permettent d'accéder au statut étudiant et de valider le niveau L1 de licence, utile pour élargir les poursuites d'études et sécuriser le parcours des étudiants. Elles offrent l'accès aux services du CROUS de l'académie d'implantation.

Conditions d'admission

La formation est accessible aux bacheliers généraux, technologiques et professionnels, ayant suivi ou non une option ou une spécialité artistique. Il est toutefois attendu de posséder une pratique régulière ainsi qu'une culture artistique personnelle et de se destiner aux Écoles Nationales Supérieures d'Art, de Design et d'Architecture. Elle est également ouverte à des étudiants souhaitant se réorienter vers des études artistiques.

Un bon niveau scolaire et un projet de parcours motivé sont attendus.

Modalités

Les inscriptions se font directement sur le portail **Parcoursup**.

Le recrutement des étudiants s'effectue en deux étapes : Un dossier de candidature est à constituer autour d'un **dossier artistique personnel**, puis un **entretien**, généralement en présentiel, permet d'apprécier les productions plastiques, le parcours et les motivations des candidats.

Coût de la formation :

Les CPES-CAAP sont gratuites, mais les élèves doivent acquitter les frais d'inscription en licence de 265€ (170€ de frais universitaires + 95€ de CVEC) auprès de l'université conventionnée, ce qui leur permet d'accéder au statut d'étudiant.

Hébergement

Un logement en internat est proposé aux étudiants les plus éloignés.



Une formation exigeante pour développer une pratique singulière et acquérir des contenus théoriques solides.

La formation se déroule de septembre à juin (environ 35 heures de cours par semaine), durant lesquels les élèves développent leur créativité et acquièrent une méthodologie pour se préparer aux épreuves d'entrée des concours en Écoles d'art, de design et d'architecture.

L'offre propose un équilibre entre pratique et théorie avec 13h d'ateliers dans la semaine permettant de développer une pratique individuelle, à laquelle vient s'ajouter des cours de théorie en histoire de l'art, en esthétique, en lettres, en musique, etc.

Elle s'accompagne de nombreux projets, de visites de musées, de workshops et de rencontres avec des artistes favorisant l'immersion dans le milieu de l'art et d'en saisir la diversité.

Des cours de culture générale (liens entre art et littérature, art et philosophie, art et sciences), ainsi qu'un enseignement en langue étrangère est intégré aux cours afin de faciliter la mobilité internationale.

Objectifs et enjeux

Développer des projets artistiques tout au long de l'année.

Des bilans avec les enseignants et le suivi individualisé permettent aux étudiants de faire évoluer leur technique et de constituer leur dossier de travaux artistiques personnels (book), en visant l'autonomie afin de préparer leur futur parcours.

La formation permet également de cibler les écoles à présenter en fonction des envies et qualités de chaque étudiants en relation avec la diversité des écoles supérieures d'arts.

Les acquis et compétences des élèves sont évalués périodiquement afin qu'ils obtiennent les ECTS permettant l'acquisition de la L1.



Les CPES-CAAP

Classes préparatoires aux études supérieures
Classes d'Approfondissement en ARTS PLASTIQUES



Une année, culturellement riche et épanouissante permettant de garantir toutes les conditions pour être en situation de réussite aux concours.

- Prendre conscience des qualités personnelles, de la singularité de sa pratique et de son univers artistique.
- Se préparer et s'investir dans son orientation à venir.
- S'ouvrir à d'autres pratiques et d'autres champs de la création artistique.
- Connaître et choisir des écoles qui n'auraient pas été envisagées, mais qui rentrent davantage dans le cadre des compétences et des qualités propres à chaque étudiant.

Les CPES-CAAP

Classes préparatoires aux études supérieures
Classes d'Approfondissement en ARTS PLASTIQUES

Une salle principale



Les CPES-CAAP

Classes préparatoires aux études supérieures
Classes d'Approfondissement en ARTS PLASTIQUES

**Salle conçue pour être
modulaire et adaptée aux
différentes pratiques**

Cours théoriques
 Ateliers de pratique artistique
 Travail de création numérique
 Travail en groupe



Simulation de différentes
 organisations des tables de la
 salle



Les CPES-CAAP

Classes préparatoires aux études supérieures
Classes d'Approfondissement en ARTS PLASTIQUES

Salle de pratique Lycée



Les CPES-CAAP

Classes préparatoires aux études supérieures
Classes d'Approfondissement en ARTS PLASTIQUES



ÉCOLE nationale
supérieure d'ART ET DE
design **de nancy**

musées
Nancy,

c | am
scène nationale
vandoœuvre-lès-nancy

**CDN
NANCY
LORRAINE** **LA MANUFACTURE**

De nombreux partenariats

Avec des Écoles Supérieures d'Art,
de Design et d'Architecture

Avec des structures culturelles de
premier plan

Cpes-
CAAP

lycée Chopin
Nancy



cpes_caap_chopin_nancy



cpes-CAAP Chopin

Site internet : <https://cpescaapchopin.fr/>

et www.lycee-chopin.fr



Portes Ouvertes Live Insta 1^{er} février 16h

**Portes Ouvertes au lycée site Bertin 4 mars 2023
9h-16h**

Partenariats
avec :



UNIVERSITÉ
DE LORRAINE

ÉCOLE

ÉCOLE NATIONALE SUPÉRIEURE D'ART
ET DE DESIGN DE NANCY

musées
Nancy

CDN
NANCY
LORRAINE
LA MANUFACTURE

c | am

scène nationale
vandœuvre-lès-nancy

Contact

lycée Frédéric Chopin - Site Bertin (Post-Bac)
19, rue du Sergent Blandan, 54000 Nancy

Secrétariat post-bac : Marie-Ange Bois
03 83 40 85 24

mail : post-bac@lycee-chopin.net
mail : cpeschopin@gmail.com

Nous trouver dans

www.parcoursup.fr : les Cpes-
Caap sont référencées dans :

« *Formations préparatoires à l'ensei-
gnement supérieur / Classes prépara-
toires aux Etudes Supérieures* »

Cité Scolaire
FRÉDÉRIC CHOPIN

cpes-CAAP



CLASSE PRÉPARATOIRE à l'enseignement supérieur
Classe d'Approfondissement en
ARTS PLASTIQUES

Formation

La classe préparatoire aux études supérieures-Classe d'Approfondissement en Arts Plastiques permet de poursuivre des études dans le domaine artistique.

Cette année préparatoire (en 1 an) permet d'affiner son projet d'orientation, au regard de la diversité des formations supérieures et métiers rencontrés, avec l'appui des partenaires culturels.

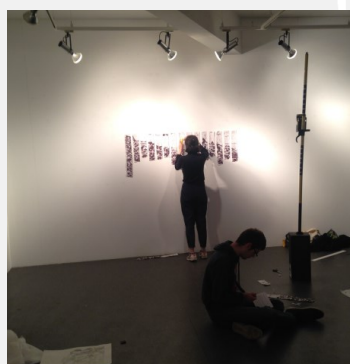
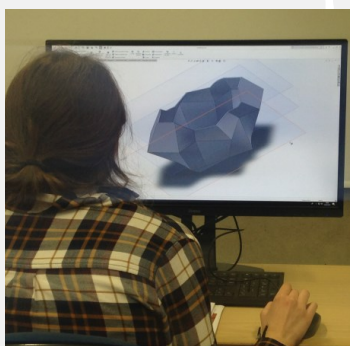


Enseignement : modules annualisés, horaires par semaine

A– 13h Création plastique bidimensionnelle, création plastique tridimensionnelle, création numérique, travail de l'image fixe et animée, démarche de projet en art

B– 8h Mise en perspective histoire de l'art création contemporaine, analyse et théorisation de la démarche artistique, approche des structures culturelles et des démarches d'artistes

C– 6h Anglais, philosophie et éléments d'esthétique, éléments de culture scientifique, lettres



Une année pour

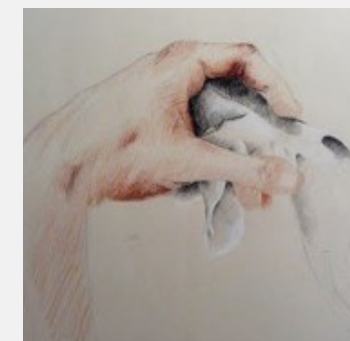
Se préparer et préparer les concours aussi variés que sélectifs comme ceux des **écoles supérieures d'art et de design**, des formations **supérieures de l'image** (photographie, création numérique, graphisme), des formations aux métiers de la médiation culturelle qui délivrent un master (niveau bac +5), ... Ces écoles proposent de nombreuses spécialisations (art, design, communication...).



Débouchés

Les étudiants ayant suivi une CPES-CAAP intègrent majoritairement des **écoles d'art et de design, d'architecture, d'illustration, de bande-dessinée, d'animation, de cinéma, de photographie**

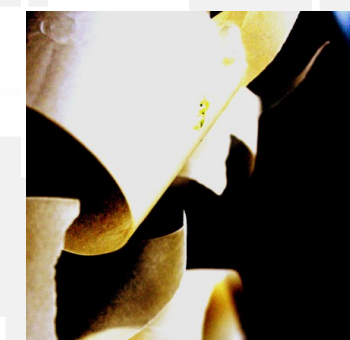
Accès à l'université de Lorraine avec une équivalence L1 pour les étudiants inscrits en double cursus.



Recrutement/Admission

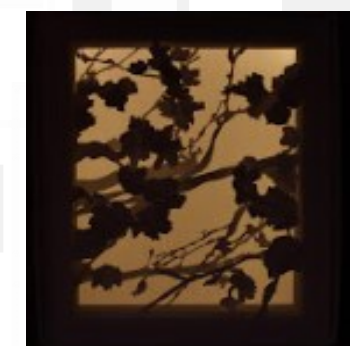
24 étudiants via *Parcoursup* (dossier + entretien)

Accessible à tout titulaire d'un baccalauréat général, technologique, professionnel OU étudiants post-bac qui souhaitent se réorienter vers des études artistiques



Seront pris en compte :

- Notes et appréciations des bulletins des classes de 1ère et terminale
- Pour les candidats post-bac, relevé de notes du baccalauréat et du supérieur
- Résultats des épreuves anticipées au baccalauréat de français
- Les éléments portés sur la fiche *Avenir de Parcoursup*
- L'engagement et les compétences artistiques et culturelles du candidat par le biais du projet de formation motivé
- Les compétences plasticiennes du candidat perceptibles par un dossier artistique, à remettre sous format numérique, composé de reproductions de réalisations plastiques personnelles (travaux bi ou tridimensionnels, vidéos, créations sonores, numériques etc.)



Les CPES-CAAP

Classes préparatoires aux études supérieures
Classes d'Approfondissement en ARTS PLASTIQUES

Cpes-
CAAP

Lycée Chopin
Nancy

Lycée Frédéric Chopin - Site Bertin (Post-Bac)

39 Rue Sergent Blandan, 54000 Nancy

03.83.40.20.42

<http://www.lycee-chopin.fr/>



https://twitter.com/hosy_maud



https://www.instagram.com/cpes_caap_chopin_nancy

Pour contacter les professeurs d'Arts plastiques :

olivia.Brianti@ac-nancy-metz.fr

maud.Hosy@ac-nancy-metz.fr