

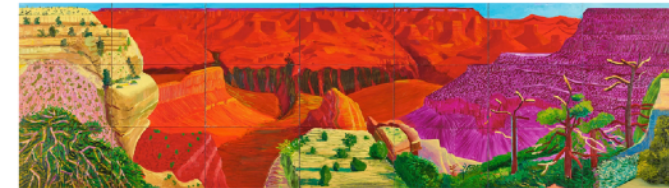
CHAMP REFERENTIEL	<p><u>3 œuvres <i>pivots</i> pour servir le questionnement / la problématique et le repérage chronologique :</u></p> <p>-Période ancienne Claude MONET (1840-1926) <i>Impression soleil levant</i>, 1872. Huile sur toile , 48x63 cm, Musée Marmottan Paris / Gustave COURBET (1819-1877) Paysage près de Maisière, 1865, huile sur toile, 50x65 cm, Pinacothèque Munich</p> <p>-Période moderne Simon HANTAÏ (1922 -2008), <i>Études</i>, 1969. 275 x 238 cm, centre Pompidou</p> <p>-Période contemporaine David HOCKNEY (1937) Le grand Canyon, 1998. Huile, 427x123 cm, Galerie nationale d'Australie</p> <p><u>Oeuvres satellites :</u></p> <p>-Période moderne Georges BRAQUE (1882-1963) <i>Maison à l'Estaque</i>, 1908. Huile sur toile, 73x59,5 cm, Musée Lille Métropole Villeneuve d'Asq</p> <p>-Période contemporaine Jackson POLLOCK (1912-1956) Action painting hSps://www.youtube.com/watch?v=X3Uj_HAAvbk question du format et du geste - Pierre SOULAGES (1919-2022) La lumière vient du noir Vidéo hSps://www.youtube.com/watch?v=vjXBnSMUQrI</p>
Projet d'enseignement et déroulement envisagé (séquences, séances, enrôlement des élèves et articulation théorie /pratique)	<p>Séance 1 :</p> <ul style="list-style-type: none"> - Lecture et temps d'échange autour d'une citation de Maurice Denis (1870-1943) : « Se rappeler qu'un tableau, avant d'être un cheval de bataille, une femme nue ou une quelconque anecdote, est essentiellement une surface plane recouverte de couleurs en un certain ordre assemblées. » Maurice Denis in <i>Art et Critique</i>, 1890. - Phase exploratoire : au tableau est écrit 8 verbes : racler, cerner, faire une empreinte, broser à larges touches, réserver, empâter, graver. À appliquer pour chacune des 8 surfaces préparées. - Mise en lien avec 3 références artistiques au regard des productions des élèves. <p>-Verbalisalon : regard sur les travaux. Reconnaît-on vos gestes? Impact du choix de l'outil, du geste, de la posture du corps et de la matière et du support (format, sur la table, au sol, au mur...) .</p> <hr/> <p>Séance 2 :</p> <p>Ancrage avec des pratiques artistiques contemporaines : visionnage de 2 vidéos (POLLOCK et SOULAGES) avec une demande de rédaction de commentaires écrits. Mise en pratique par un mot incitatif : PAYSAGE - travail de recherche autour du projet à élaborer sur le cahier</p> <p>Effectuation et représentation d'un paysage (de nombreuses reproductions sont distribuées). Rappel sur les particularités du motif paysage).</p> <p>Sujet : Ce paysage sera à réaliser en peinture sur un grand format (plusieurs formats seront proposés, raisin, 1/2 raisin, autres à déterminer). Chaque élève devra choisir au minimum 3 verbes d'actions expérimentés précédemment, à appliquer prioritairement dans la production.</p> <hr/> <p>Séance 3 et 4 :</p>



Claude MONET (1840-1926) *Impression soleil levant*, 1872. Huile sur toile , 48x63 cm



Simon HANTAÏ (1922 -2008), *Études*, 1969. 275 x 238 cm



David HOCKNEY (1937) Le grand Canyon, 1998. Huile, 427x123 cm.

*Cette fiche de synthèse vise à récapituler les **différentes composantes inhérentes** à un scénario pédagogique en arts plastiques. Elle n'a pas vocation à remplacer la fiche de cours, ainsi que la fiche élève qui vous est propre, tant dans sa formalisation que dans les choix opérés dans ses contenus, objectifs et enjeux d'apprentissage. Celle-ci est donc volontairement à compléter, à dessein d'une appropriation de votre part.*

Éléments pour un retour réflexif sur le projet d'enseignement proposé

Champ de questionnements pour l'élève (ce qu'il aura à résoudre, comprendre, apprendre)	Lien entre l'acte de peindre et l'intention de production. Faire prendre conscience aux élèves, par la pratique, qu'une peinture n'est pas uniquement une représentation, mais avant tout un médium à révéler. Permettre de mieux accepter les démarches contemporaines, de les comprendre et de devenir explorateur de sa propre démarche.
Pré-requis mobilisés et accompagnement des élèves dans leurs progrès (atelier, exercice, etc.)	
Champ sémantique et vocabulaire mobilisé (concepts, notions, etc.)	
Disposition et organisation de la salle de classe : modularité, gestes, pratiques, postures,...	
Gestes professionnels et dispositifs déployés pour gagner en diversité dans les réponses plastiques apportées par les élèves	Une phase exploratoire pour contraindre et découvrir. Une pratique ouverte avec le genre paysage qui laisse un large choix de motifs (Les 3 verbes d'action sont les seules contraintes, l'élève peut compléter par tout autre geste, outil, de son choix). Il expérimente le grand support et de nouvelles postures
Analyse réflexive : enjeux, scénario proposé et modalités de mise en œuvre, ...	Une séquence courte et facile à mettre en œuvre avec peu de matériel Une séquence qui permet d'aborder plusieurs notions Une séquence qui permet de lutter contre les stéréotypes : possibilité de représenter sans dessiner sur une feuille
Évaluation des compétences (ce que l'élève a appris : contenus, modalités, outils)	- L'élève a appris à diversifier sa pratique picturale, à réinvestir ses découvertes dans une production personnelle. - ... - ... - À connaître les grands mouvements artistiques, savoir les re-contextualiser, et découvrir les artistes singuliers contemporains qui ont bouleversé le champ du 20 et 21 ^{ème} siècles.
Pratiques développées par les élèves : exemples de productions/réalisations (dessin, peinture, collage, modelage, sculpture, assemblage, installation, architecture, photographie, vidéo, création numérique...)	- Peintures sur de petits formats - Dessins préparatoires sur le cahier - Peinture sur grand format