



Collège Guy Dolmaire-Mirecourt

Exposition IMAGE-MAGIE

Le LAC du collège de Mirecourt a accueilli, durant le premier trimestre de cette année 2025-26, une exposition questionnant **la perception et jouant sur des dispositifs** « magiques » ou surprenants: anaglyphes, œuvres phosphorescentes ou réalisées à l'encre invisible, objets hybrides ou encore jeux de mots et travail sur l'écriture...

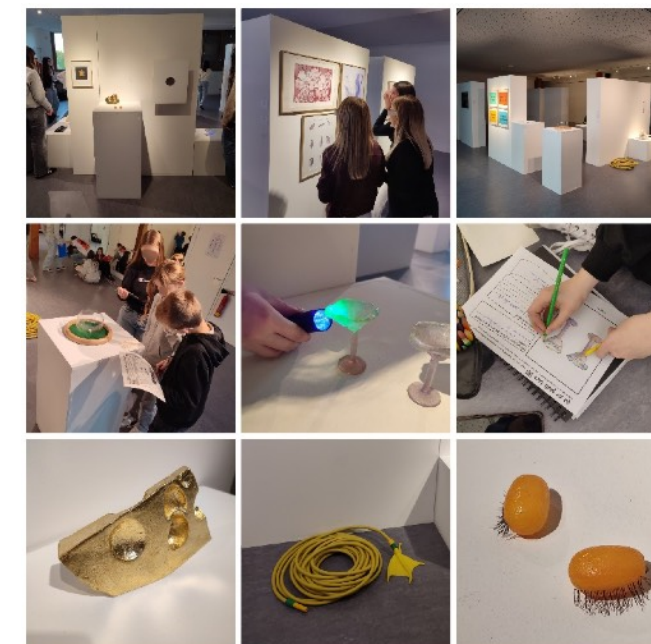
Plus vite association a permis ainsi de réunir une trentaine d'œuvres découvertes par l'ensemble des élèves du collège, ceux de l'option arts plastiques du Lycée Guillaume, des écoles, des habitants du territoire par le biais de l'ESJ.

Diverses exploitations pédagogiques ont donné lieu à des travaux variés et interrogeant la lecture des oeuvres, le rôle du spectateur, les dispositifs de présentation , la nature des images, la place du texte, le détournement d'objets.



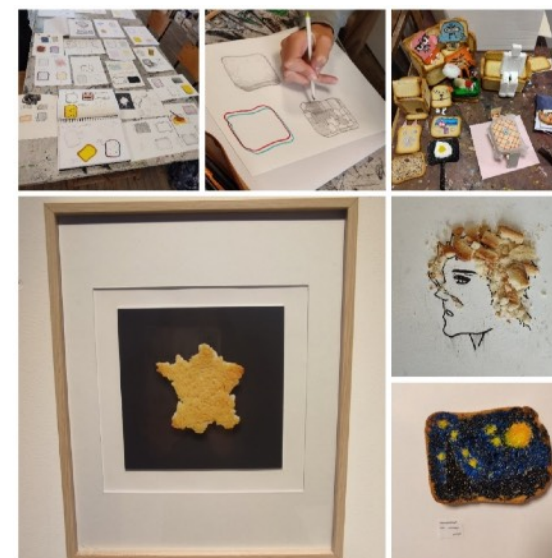
**ACADÉMIE
DE NANCY-METZ**

*Liberté
Égalité
Fraternité*

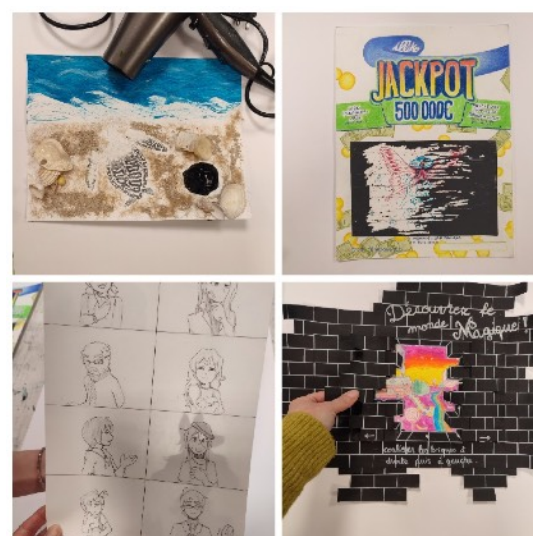


Visite de l'exposition

Détourner la biscotte! - D'après la démarche de Nicolas TOURTE-Secondes.



Mon prénom en anaglyphe – 6èmes.



L'œuvre se dévoile-Terminales.

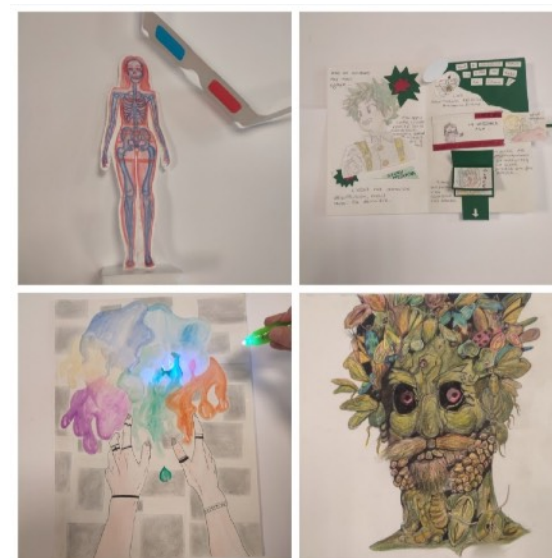


Image double- troisièmes et premières.