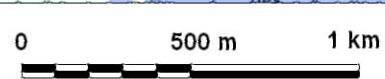


© IGN 2008 - SCAN 25®



- Fz** Actuel (Alluvions récentes)
- E** Quaternaire (Eboulis, colluvions, grouines et travertins)
- Fy-z** Néogène (Alluvions anciennes)
- j5c** Oxfordien supérieur (Séquanien)
- j5a-b** Oxfordien moyen et inférieur (Argovo-Rauracien)

Géologie de la Lorraine © BRGM - Académie de Nancy-Metz