

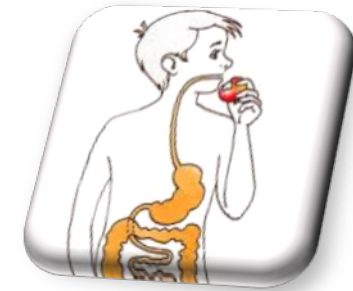
Partie 9
Gène et Transmission
de l'information génétique

Partie 8
Appareil reproducteur et
Transmission de la vie

Partie 7
Système immunitaire et
Défense de l'organisme

Partie 6
Milieu intérieur et
Homéostasie

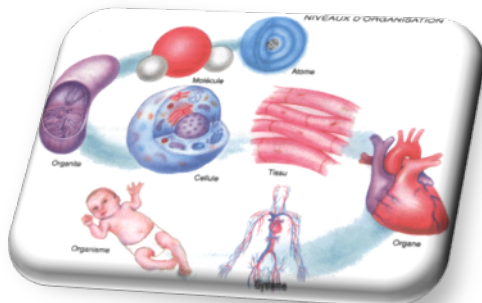
Partie 5
Appareil digestif et nutrition



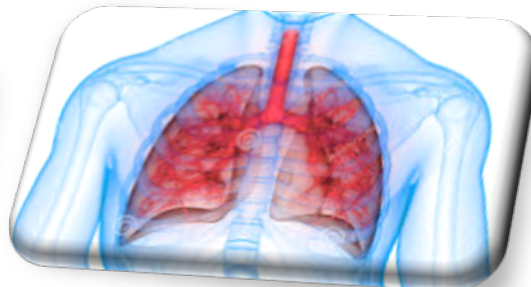
**Biologie et
Physiopathologie Humaine**

----: En première - BPH
----: En terminale – (C)BPH

Partie 1
Organisation et
fonctionnement intégré
de l'être humain



Partie 2
Appareil respiratoire et
échange gazeux



Partie 3
Système nerveux et motricité



Partie 4
Appareil
cardio-vasculaire et
circulation sanguine



Contact

Madame FLEUROT

MBN

marie.fleurot@ac-nancy-metz.fr

Organisation des cours



En cas d'absence, Il est **obligatoire** de reprendre l'intégralité du cours et de pouvoir rendre le travail demandé.

Un **système de croix** est mis en place, 2 dérogations sont admises durant le semestre.

Evaluations semestrielles

Devoir surveillé

- /20, Coefficient 2
- En 1h20 (2h tiers temps)
- Révisions :
 - Compétences à acquérir indiquées sur la fiche objectif.
 - Synthèse sue et comprise, activités refaites.
 - Noté sur le cahier de texte.

Interrogations

- /qlqs points, Coefficient en fonction du barème
- En début de séance, dix minutes maximum
- Révisions :
 - A l'oral : correction à proposée au reste de la classe...
 - A l'écrit : révision donnée à l'avance.

Bac-blanc

- /20, Coefficient 4
- En 1h20 (2h tiers temps)
- Révisions :
 - Tous les chapitres depuis le début de l'année.
 - Noté sur le cahier de texte.

Investissement

- /20, Coefficient 1
- Tout au long du semestre
- Evaluations :
 - Participation en classe.
 - Activités, devoirs, ... faits.

Matériel

En classe, A CHAQUE SEANCE

- Des crayons de couleur : rouge, bleu, jaune, vert au moins
- Fichier général, « prérequis », « Fiche lexical », « Méthodologie » et « Techniques d'exploration médicale » **dans un PORTE VUE – Trieur interdit** (ne permet pas une bonne organisation dans cette matiere)
- Le chapitre non terminé sera mis dans le porte vue
- Ordinateur chargé
- Cahier de brouillon + Ardoise et velleda

A la maison ou à l'internat, A PORTEE DE MAIN

- Tous les chapitres terminés archivés dans un classeur A4 ou téléchargés et complétés sur l'ordinateur

Planning des devoirs surveillés et Bac blanc

Lundi	23 septembre 2024
Lundi	04 novembre 2024
Lundi	02 décembre 2024
Lundi	13 janvier 2025
Lundi	24 février 2025
Lundi	24 mars 2025
Lundi	12 mai 2025

Planning des Questions du jour

Chaque vendredi en début de séance, sans exception.

La question du jour portera systématiquement sur ce qui a été étudié la semaine précédente.

Les absents doivent rattraper les cours, ils ne seront pas dispensés.

En cas d'absence à un devoir, celui-ci sera systématiquement rattrapé en classe lorsque l'élève revient en cours.