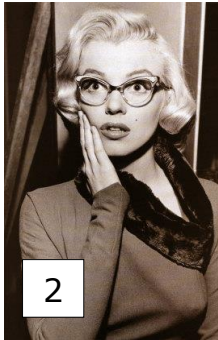


DECRIRE UNE PERSONNE

UPE2A
UPE2A



1



2



3



4



5



6



7



8

A	Brune et souriante, cheveux longs, elle porte une veste rouge . C'est une des actrices américaines les plus célèbres du monde
B	L'homme ne sourit pas. Il a un chapeau, une chemise blanche, une cravate et une pipe.
C	Acteur connu internationalement ; blond, pas très grand, il porte une casquette, des lunettes de soleil et une veste avec des poches
D	Homme mince avec une moustache, ses vêtements et ses chaussures sont usés. Il a un chapeau et une canne.
E	Habillée simplement, pantalon en toile bleue, une montre au poignet droit, aucun bijou ; ses cheveux sont blonds et courts et ses pieds nus.
F	Originaire de Suède, elle a été une actrice très célèbre. Élégante avec un simple pull ras du cou, elle ne porte pas de bijoux.
G	Blonde, elle a une robe avec un col de fourrure, des lunettes et ouvre de grands yeux étonnés.
H	Souriant, ses cheveux sont courts et bruns. Il a une barbe fine et porte une cravate noire sur une chemise blanche.

CLASSE : 6^e

PARTIES DU PROGRAMME CONCERNEES
les classes de mots : l'adjectif qualificatif
COMPETENCES VISEES

CADRE EUROPEEN COMMUN DE REFERENCE

POUR LES LANGUES :

A1 – Parler – Décrire des personnes

PROPOSITIONS D'ACTIVITES

Présenter le but de l'activité qui est de retrouver le texte correspondant à sa photographie. **Indiquer** que tous ces acteurs sont d'époques différentes et connus internationalement. **Souligner** l'importance de l'adjectif qualificatif qui permet de décrire et ainsi d'entrer dans la prise de parole. **Introduire** en cours d'activité les règles des accords de l'adjectif, les épithètes et attributs, l'accord en genre et nombre avec le nom. **Proposer** des extraits de films pour chaque acteur. **Questionner** les élèves sur leurs connaissances de ces acteurs. Leur **demande** pour la séance suivante d'apporter une photographie de leur acteur ou actrice préférée, du pays d'origine ou pas, avec un petit texte qui le présente.

DOMINIQUE LEVET/JUIN 2017