

En juin, deux classes de 5^{ème} et tous les élèves de 6^{ème} ont visité des sites de tri des déchets



➤ Visite du centre de stockage de Téting-Sur-Nied pour les 5èmes

Deux grands flux de déchets sont à distinguer à partir de leur collecte :

- **Les recyclables** : Ces déchets nécessitent un nouveau tri afin de les orienter vers des filières de traitement spécifiques. Cette unité de tri est située au Carreau Sainte Fontaine.
- **Les non-recyclables** : Ces déchets dits ultime sont destinés à l'enfouissement sur le Centre de Stockage des Déchets Ultimes de Téting-Sur-Nied. C'est là que nos élèves de 5^{ème} se sont rendus.

C'est à cet endroit que nos poubelles « bleues » sont stockées. Il n'est pas rare d'y voir des cigognes qui y trouvent leur nourriture !!!

Pour plus d'information, vous pouvez visiter le site internet :

http://www.dufcc.com/site/environnement_csdu_sita.php

➤ Visite de la déchetterie de Faulquemont pour les élèves de 6ème

Liste des déchets acceptés en déchetterie

- | | |
|---|--|
| <ul style="list-style-type: none">• Appareils de froid• Batteries• Bois• Cartons• Cassettes vidéo, CD• Déchets d'Activités de Soins à Risque Infectieux (DASRI)• Déchets équipements électriques et électroniques (DEEE) : grands et petits électroménagers, HI-FI, multimédias, jouets (Nouveauté)• Déchets Ménagers Spéciaux• Déchets végétaux• Ferraille et métaux• Gravats• Huiles végétales• Huiles de vidange | <ul style="list-style-type: none">• Papiers• Piles• Radiographies• Verre• Vêtements, chaussures• Tout venant• Lampes à économie d'énergie• Lampes à sodium haute et basse pression (notamment celles issues de l'éclairage public)• Lampes à vapeur de mercure• Lampes à iodure métallique• Lampes à décharge techniques• Lampes à diode électroluminescente• Tubes fluorescents |
|---|--|

Liste des déchets refusés en déchetterie

- | | |
|--|--|
| <ul style="list-style-type: none">• Déchets hospitaliers• Déchets présentant des risques pour la sécurité des personnes et de leur environnement en raison de :<ul style="list-style-type: none">▪ de leur toxicité▪ de leur pouvoir corrosif ou de leur caractère explosif▪ l'amiante et produits dérivés à base d'amiante | <ul style="list-style-type: none">• Eléments entiers de voiture ou de camion• Pneus• Ordures ménagères• Tout déchet provenant des entreprises, commerces ou artisans• Médicaments qui sont à déposer dans le réseau CYCLAMED |
|--|--|

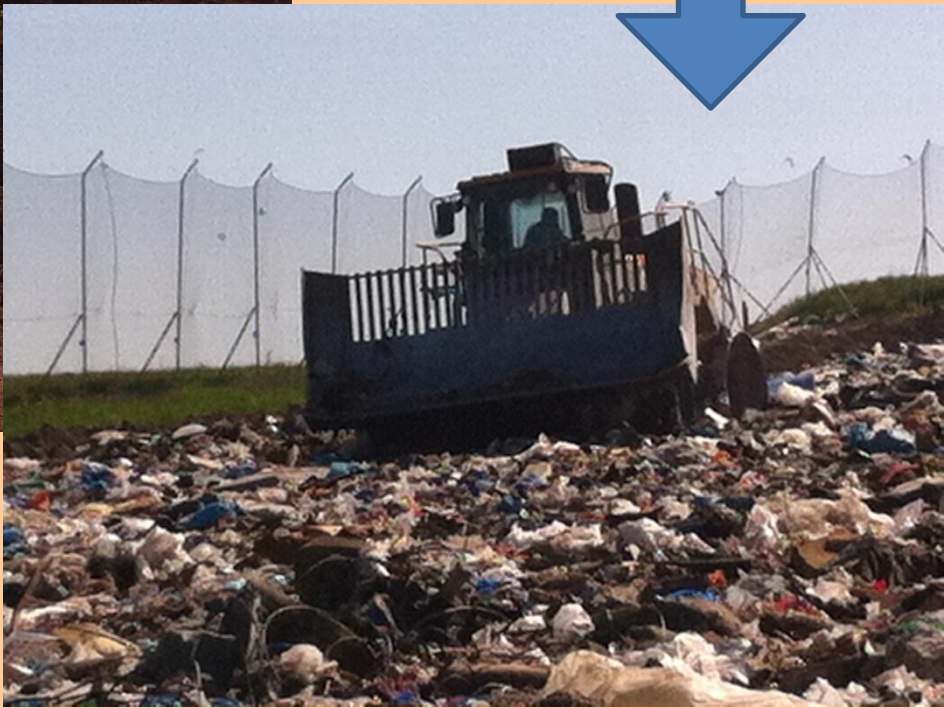
Et maintenant, visitez la « Galerie Photos » !

Arrivée au Centre de stockage de Tétting-Sur-Nied





Ce gros engin écrase les déchets ultimes qui proviennent de nos poubelles « bleues » et des déchets industriels banals.



Malgré l'imperméabilité du sous-sol, le fond et les parois ont été étanchéifiés comme une piscine.

En partie basse, un réseau de drainage assure l'évacuation des "lixiviats", issus de la fermentation des déchets organiques et de la percolation des eaux pluviales. Ce jus qui n'est pas encore traité sur place, est collecté et acheminé vers une station d'épuration.

Le responsable, **Vincent Crauser** précise :

" Il n'est pas rare de voir les cigognes se poser sur les conduites d'exhaure de biogaz. A une température constante de 30°, elles se réchauffent les pattes et le postérieur..."

Encore une utilisation inattendue de nos poubelles !





Malgré une météo peu clémente... Nos élèves de 6^{ème} sont ravis de visiter la déchetterie de Faulquemont !!!

La visite est réalisée par des employés de SITA Lorraine, experts de la valorisation des déchets.

Visite guidée ci-dessous !









