



# P A S T E U R M A G

N°5 – FEVRIER 2014

Et oh, tu m'entends toi le collégien? Viens vite découvrir le journal du collège **Pasteur Mag**. Tu y découvriras toutes les nouveautés du collège comme par exemple un reportage, le match prof/élèves et bien d'autres surprises encore ! N'hésite pas à répondre à la photo mystère, au « Qui est qui ? » et fais-nous plein de commentaires sur ce numéro ! Allez, je n'en dis pas plus, ouvre vite ce journal ! N'hésite pas à nous faire des commentaires sur papier (à déposer dans le casier de M. Ivaldi) ou par internet, en précisant votre nom et votre classe, à l'adresse suivante : [webmaster.college.louis.pasteur@gmail.com](mailto:webmaster.college.louis.pasteur@gmail.com)

B o n n e l e c t u r e !

## Non à l'homophobie !

Par Elouan.

Qu'est-ce que l'homophobie ? C'est la peur des homosexuels (un homosexuel est un homme qui aime par amour un homme ou une femme qui aime par amour une femme). Les préjugés et les actes homophobes n'épargnent pas les établissements scolaires. Les conséquences sur les élèves en questionnement vis-à-vis de leur identité peuvent se révéler catastrophiques (baisse des résultats scolaires, dépression, tentative de suicide, ...).

Selon le Bulletin officiel de l'Education Nationale (circulaire de rentrée 2008 – chapitre 9), « L'école doit offrir à tous les enfants des chances égales et une intégration réussie dans la société. Sa mission est donc aussi de promouvoir l'égalité entre les hommes et les femmes, de permettre une prise de conscience des discriminations, de faire disparaître les préjugés, de changer les mentalités et les pratiques. Au sein des établissements, une importance particulière devra être accordée aux actions visant à prévenir les atteintes à l'intégrité physique et à la dignité de la personne : violences racistes et antisémites, violences envers les filles, violences à caractère sexuel, notamment l'homophobie. Par tous les moyens, prévention et sanction, la lutte contre la violence dans et autour des établissements demeure une priorité absolue. » **Couleurs Gaies** est une association qui lutte contre l'homophobie. Elle est basée à Metz. N'hésitez pas à consulter leur site : <http://www.couleursgaies.org/>



Le saviez-vous ?

# 1977

C'est le nombre de témoignages d'actes homophobes qui ont été enregistrés en 2012.

## Un robot, la COP ? :- ) ... Par Manon & Andréa

Un peu plus loin que le CDI, une porte nous interpelle. Il y est écrit « COP », mais c'est qui au juste une COP ? Voici donc la rencontre avec cette personne, histoire d'en savoir un peu plus sur sa présence au collège...

### Qu'est-ce qu'une COP ?

COP signifie **Conseillère d'Orientation Psychologue**. C'est une personne qui aide, « donne des conseils » aux collégiens, les lycéens (et même les adultes) pour choisir une formation, un futur métier.

### Qu'apporte-elle concrètement ?

Elle aide à réfléchir sur soi-même (qualités et défauts). Elle regarde les notes et les remarques des élèves pour voir si leur projet leur correspond.

### Quand peut-on y aller ? Est-ce que tous les élèves peuvent prendre rendez-vous avec vous ?

Les élèves de 4<sup>ème</sup> et 3<sup>ème</sup> sont prioritaires car ils préparent leur orientation. Les parents des élèves de 6<sup>ème</sup> et 5<sup>ème</sup> peuvent aussi venir. Les rendez-vous se prennent ici, dans mon bureau et les rencontres ont lieu le mardi matin de 8h30 à 12h.



**ERRATUM** : dans l'édition N°4, Gabriel (match Prof / Elève) est un élève de 5<sup>ème</sup> et il fallait reconnaître **CLAUDIA** de la vie scolaire sur le « Qui est qui ? » et non Marie-Ange ! Toutes nos excuses.

# Le MATCH Prof/ELEVE par Manon & Andréa.

LE PROF

L'ÉLÈVE



**Seb.**



**Marib.**

## Round ① Nom, prénom ?

*Je suis le professeur de musique du collège et je m'appelle Nicolay Sébastien. ⚡ Je m'appelle Maribel Murcia et je suis en 4ème.*

## Round ② Loisir(s), sport(s)?

*J'aime faire du bricolage, aller voir des concerts, voyager, composer et enregistrer des morceaux de musique et j'adore me maintenir en forme dans les salles de musculation ! ⚡ Je pratique l'équitation et le badminton. J'aime aussi jouer dehors.*

## Round ③ Plat(s) préféré(s) ?

*J'aime les lasagnes, la cuisine asiatique, et le meilleur pour la fin, le gâteau au chocolat !!! Miam miam !*

*⚡ Mon plat préféré ? Ce sont les pâtes à la bolognaise !*

## Round ④ Un souvenir ?

*Ma première batterie à l'âge de 7 ans conçue avec mes mains, des barils de lessive et des casseroles !*

*⚡ Mon souvenir préféré est quand je suis allée au ski avec ma marraine et ma famille, c'était génial !*

## Round ⑤ Des films, des séries ?

*« La cité de la peur », « RRRrrrr !!! », « Les Simpson », « Les Monty Python ». ⚡ « Moi moche et méchant » et « Harry Potter et la coupe de feu ».*

## Round ⑥ Quel sujet aimeriez-vous lire sur le blog du collège ?

*Peu importe le sujet, mais qu'un nombre plus important d'élève poste des infos sur ce qui les touchent serait super ! ⚡ J'aimerais bien qu'on parle plus souvent des animaux.*

## Round ⑦ Matière(s) préférée(s) ?

*J'adore le français, l'histoire-géographie, l'anglais, l'art plastique et la musique bien entendue ! ⚡ Ce sont les maths, l'histoire-géographie et la physique.*

## Round ⑧ Matière(s) la (ou les) moins appréciée(s) ?

*J'apprécie moins les maths, la physique mais si j'étais collégien en 2013, je crois que je les aimerais, enfin, ... beaucoup ! ⚡ Ce sont le français, la s.v.f et l'art plastique !!!*

## Round ⑨ Un changement au collège ?

*La sonnerie aux interclasses qui me casse les oreilles. Les élèves seraient certainement capables de créer des clips sonores bien plus harmonieux. L'idée est lancée... ⚡ Oui, la cantine !!!!!*

*L'équipe des rédacteurs tient à remercier Sébastien Nicolay et Maribel Murcia pour leur disponibilité et leurs réponses.*



## UNFAIR MARIO

C'est un jeu de Die and Retry (traduis « Meurs et recommence ») c'est donc un jeu où il faudra de la patience et surtout être calme car vous recommencez un paquet de fois à cause de pas mal de pièges sadiques...

Joue ici : <http://www.unfair-mario.com/>



## CAT MARIO



C'est un jeu dans lequel un chat se prend pour Mario mais se fait littéralement détruire la tête par des monstres horribles !

Joue ici : <http://www.cat-mario.com/>

## STRANGE ADVENTURE

C'est un jeu romantique : le personnage doit sauver une princesse. Mais attention, ce jeu fait également rager ! Il y a six mondes de six niveaux donc trente six niveaux d'énervement ! Ne cassez pas votre smartphone ;-)

Jeu **Android**



# QUI EST QUI ?

Par Manon & Andréa

## Spécial JUMEAUX/JUMELLES



A vous de retrouver quels élèves du collège se cachent derrière ces petites bouilles...

<input type="text"/>		<input type="text"/>		<input type="text"/>		<input type="text"/>		<input type="text"/>
<input type="text"/>		<input type="text"/>		<input type="text"/>		<input type="text"/>		<input type="text"/>

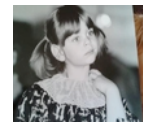
L'équipe des rédacteurs tient à remercier ces personnalités pour leur participation. Les réponses seront dans le prochain numéro !  
Les personnalités qu'il fallait trouver dans l'édition précédente sont :



Mme DION, chef de cuisine.



Mme ZIMMER, Professeur de français



Mme CONNESSON, Professeur d'E.P.S.

## QU'EST CE QUE C'EST QUE CHAT ? Par Théo

Associe l'image à la bonne anagramme\*.

AGRFEDIL



NYNACTA



OTM



EGOEIRMSN



\*Une **ANAGRAMME** est un mot obtenu par la permutation des lettres d'un autre mot.

## K É S K E C É K E Ç A

PAR LUDOVIC

QUE REPRÉSENTE CETTE PHOTOGRAPHIE PRISE DANS LE COLLEGE ?



DANS LE DERNIER NUMÉRO, IL FALLAIT TROUVER LE SYMBOLE DE LA BORNE D'INCENDIE PRÉSENTE DANS LA COUR.

Réponse sur papier (à déposer dans le casier de M. Ivaldi) ou par internet, en précisant le sujet, votre nom et votre classe, à l'adresse suivante : [webmaster.college.louis.pasteur@gmail.com](mailto:webmaster.college.louis.pasteur@gmail.com)





① Comment doit on placer une victime de l'inconscience ?  
A : Assise sur le canapé.  
B : En Position Latérale de Sécurité (PLS).  
C : Couchée sur le dos.

② Que doit faire le sauveur si la victime fait un malaise ?  
A : Appeler le SAMU (15). B : Jouer à Sims 3. C : Aller à l'hôpital.

③ Combien de parties composent la formation de PSC1 ?  
A : 9 parties et 1 évaluation de formation.  
B : 14 parties et 4 évaluations de formation.  
C : Aucune partie ne compose la formation, il y a juste une évaluation.

④ Que faire d'une victime en arrêt cardio-respiratoire ?  
A : Rien. B : Utiliser un défibrillateur automatisé externe.  
C : Lui faire un « bouche à bouche » uniquement.

⑤ Qu'est ce qu'un «Cas Concret »  
A : Le cas concret est une mise en situation : un stagiaire est placé face à l'une des situations qui ont été vues.  
B : Le cas concret est le jour où le stagiaire doit faire sa première mission.  
C : Le cas concret est le jour où le stagiaire lit le manuel du premier secours.

*Les résultats dans notre prochain numéro !*

Réponses QCM « Don d'organes » : 1-a / 2-c / 3-b / 4-b / 5-b

# OU KSEKSE?

## LES RÉPONSES !

par Théo



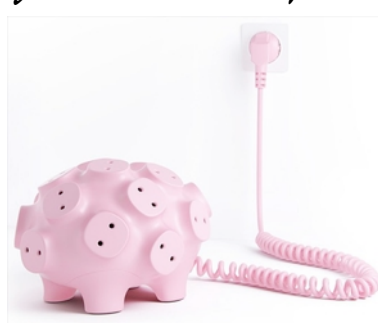
# C'EST QUOI CE TRUC ?

Par Ludo

*Devinez à quoi servent ces objets originaux...*



Il sert à se mousser !  
Le nez-savon :



c'est une multi prise cochonne !  
La PigPrise :



Il sert à récupérer l'eau de pluie !  
L'EnfoPara :



C'est une grenouille ruban !  
Non, non ce n'est pas une vraie !



sert à cacher son téléphone !  
La housse téléphone qui



La tasse a gâteaux qui  
stocke les gâteaux !

P A S T E U R M A G

Des critiques ? Vous aimez un sujet ? Vous avez des idées ? **Votre avis nous intéresse** : écrivez-nous et déposer votre papier dans le casier de M.lvaldi. ou par internet, en précisant le sujet, votre nom et votre classe, à l'adresse suivante : [webmaster.college.louis.pasteur@gmail.com](mailto:webmaster.college.louis.pasteur@gmail.com) Vous serez peut-être publié dans notre prochain numéro !

N'hésitez pas à vous inscrire au club « **Journal & BloG** » du collège le mardi de 9h à 10h.

**Rédacteurs** : Manon (5<sup>ème</sup>) – Andréa (5<sup>ème</sup>) - Elouan (5<sup>ème</sup>) - Ludovic (5<sup>ème</sup>) - Théo (5<sup>ème</sup>). Lisez aussi nos articles sur le **BloG** du collège et rejoignez-nous !

<http://www.ac-nancy-metz.fr/PRES-ETAB/SEGPALOUISPASTEURFAULQUEMONT/>