

Cette année, le défi langues a pour ancrage culturel les contes.

Les élèves vont retrouver des personnages connus, mais une situation mathématique va leur être proposée.

Adresse de la vidéo :

<https://tube-cycle-2.apps.education.fr/w/qdQeQGtgFUHi5XFUhMgFLa>

Objectifs langagiers :

CO : comprendre le sens général d'un message oral, identifier une information particulière dans un message oral,

PEC : saluer, épeler les lettres qui constituent le message

eventuellement : dire le nombre de minutes : *Rotkäppchen geht ... Minuten lang.*

Objectifs mathématiques :

résoudre des problèmes portant sur les quantités (augmentation, diminution, réunion, distribution, partage) en utilisant les nombres connus

analyser des problèmes de recherche simples ;

exposer clairement des résultats.

1- Partie compréhension du défi : (voir transcription de la vidéo et traduction si besoin) :

On découvre deux personnages qui discutent, une carte apparaît, puis la grand-mère, puis le loup.

Déroulé :

- Diffuser la vidéo, et recueillir les premières impressions des élèves (« c'est le petit chaperon rouge, c'est la maman... », « il y a le loup ! »)

- Rediffuser la vidéo et identifier des mots connus : *rot, Oma, krank, das ist..., vier, zehn, müde, ...*
et les mots transparents *Kappe, Mama, Marmelade, Karte,...*

- Reprendre la vidéo en différentes étapes mais sans chercher à traduire mot à mot. Les élèves répondent en français.

On construit **le sens général** de la vidéo :

- Rotkäppchen se présente,
- sa mère arrive et lui donne un gâteau et de la marmelade. La grand-mère est malade.
- Rotkäppchen est fatiguée. Elle ne veut pas marcher.
- sa mère donne une carte.
- il est question de ponts et de pièces. Il faut donner des pièces pour passer le pont.
- identifier la situation mathématique générale : il faut déterminer un chemin en respectant le coût.
- la grand-mère, puis le loup, appellent Rotkäppchen.

Identifier des informations précises d'un message oral :

Reprendre le passage où il est question du pont.

Pour identifier les nombres entendus, reprendre la comptine des nombres de 1 à 10 si besoin.

- résumer puis répéter la situation mathématique : il faut trouver le chemin le plus court, mais on n'a que 10 pièces et il faut donner 4 pièces à chaque passage de pont.

partie mathématique : résolution en français :

Propositions de démarche :

- *poser d'abord la question du coût du péage : combien de fois peut-on donner 4 pièces si on a 10 pièces ?*
- *Deux fois.*
- *Dans le problème, cela se traduit par : on peut passer sur deux ponts, pas trois.*

Afficher la carte au tableau, puis sur feuilles pour chaque équipe :

- *laisser chercher par groupes de 2 ou 3. L'un peut proposer un chemin et dicter les nombres, l'autre écrit, le troisième contrôle. Les additions sont faites ensemble.*

On peut aider en faisant référence à une frise numérique ou en leur donnant du matériel mathématiques (bâtons, cubes, ...).

Synthèse : chaque groupe propose un résultat, le chemin le plus petit est noté au tableau et revérifié collectivement.

Production de la réponse :

On attend une restitution vidéo, ou un enregistrement audio, avec une présentation de la démarche de compréhension et de la démarche mathématique en français en quelques phrases.

Il va falloir apprendre énoncer les lettres en allemand

Écoute de la vidéo : pour une fois, on peut la leur proposer directement avec les images

https://www.youtube.com/watch?v=HgXORTx0aFg&list=RDHgXORTx0aFg&start_radio=1

Les lettres qui composent le chemin réponse peuvent être repérées à raison d'une lettre par enfant.

Ainsi, la réponse pourra être donnée collectivement.

La réponse doit être donnée en **allemand** :

Rotkäppchen geht in Richtung ***A, B, D,*** ...

Rotkäppchen geht **13** Minuten lang.

Evaluation de la réponse pour les inscrits au concours du défi maths :

J'accorderai

5 points pour la bonne réponse,

2 points pour la production orale de la réponse en allemand.

Remarque : la réponse est à envoyer à l'adresse mathsjuniors-lve@ac-nancy-metz.fr ou Jerome.Letue@ac-nancy-metz.fr et **non** à l'adresse habituelle de votre niveau.

Je prépare 12 défis différents, je ne suis pas infallible, une erreur ou une explication confuse a pu se glisser. Alors, n'hésitez pas à me poser vos questions si vous avez un doute...

Jerome.Letue@ac-nancy-metz.fr

Je suis content pour chaque réponse reçue, ne les gardez pas pour vous !

L'écrit est un juste une aide pour l'enseignant.

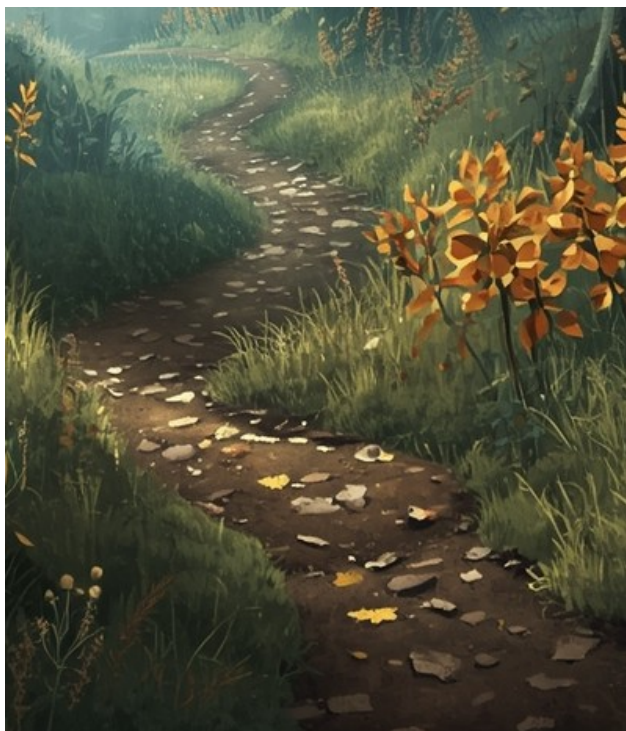
Die Münze
(prononcer [müntse])



Die Brücke



Das ist der Weg (prononcer [vék]).



Das ist kurz. Das ist lang.

(prononcer [courtse / lanegu])



CP

<https://tube-cycle-2.apps.education.fr/w/qdQeQGtgFUHi5XFUhMgFLa>

Das ist der Wald.	C'est la forêt.
Das ist ein Mädchen. Sie trägt immer eine rote Kappe. Ihr Name ist Rotkäppchen.	C'est une petite fille. Elle porte toujours un bonnet rouge. Elle s'appelle le Petit Chaperon rouge.
- Hallo Kinder, ich bin Rotkäppchen. Ich liebe meine Oma.	- Bonjour les enfants, je suis le Petit Chaperon rouge. J'aime ma grand-mère.
Das ist die Mama von Rotkäppchen.	Voici la maman du Petit Chaperon rouge.
- Rotkäppchen, Oma ist krank. Nimm bitte diesen Kuchen und diese Marmelade und bringe sie zur Oma.	- Petit Chaperon rouge, grand-mère est malade. Prends ce gâteau et cette confiture et apporte-les à grand-mère.
Aber Achtung, der Wolf ist im Wald.	Mais attention, le loup est dans la forêt.
Pass gut auf!	Fais bien attention.
- Ja, ja, Mama.	- Oui, oui, maman.
- Ich gebe dir 10 Münzen. Jedes Mal, wenn du über eine Brücke gehst, kostet es 4 Münzen.	- Je te donne 10 pièces. Chaque fois que tu traverses un pont, cela coûte 4 pièces.
- Aber wie soll ich gehen? Ich bin müde.	- Mais comment dois-je y aller ? Je suis fatiguée.
- Ich gebe dir eine Karte. Schau mal.	- Je te donne une carte. Regarde.
- Wo soll ich gehen? Welcher Weg ist kurz?	- Où dois-je aller ? Quel chemin est le plus court ?
Ich bin müde.	Je suis fatiguée.
Ich kann nicht lang gehen.	Je ne peux pas marcher longtemps.
Kannst du Rotkäppchen helfen?	Peux-tu aider le Petit Chaperon rouge ?
Welcher Weg ist kürzer? Nicht lang.	Quel chemin est le plus court ? Pas long.
- Komm, Rotkäppchen, komm.	- Viens, Petit Chaperon rouge, viens !
- Ja, Rotkäppchen, komm.	- Oui, Petit Chaperon rouge, viens !