

La formule du risque majeur

ALÉA



Ce qui peut menacer

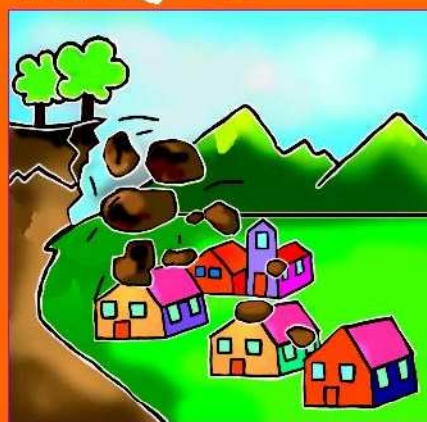
ENJEUX



L'homme, ses installations,
l'environnement



RISQUE



Si l'évènement arrive, c'est une catastrophe.
Les dégâts seront très importants
et les secours auront du mal à faire face.



Une inondation dans ma salle de bain n'est pas un risque majeur.



Un fleuve qui déborde et envahit un centre ville est un évènement majeur.

Repère uniquement les risques majeurs.



Les risques domestiques et les risques de la vie quotidienne ne sont pas des risques majeurs.



De quel risque naturel s'agit-il ?



Avril 2007.
La Mérantaise déborde à Gif-sur-Yvette.
60 maisons sont évacuées.



Ce risque est appelé :



Décembre 1999.
Des vents soufflent à plus de 200 km/h en Ile-de-France.
Des arbres sont déracinés.



Ce risque est appelé :



Eté 2003.
La chaleur dessèche les sols argileux.
Les murs des maisons se fissurent.



Ce risque est appelé :



Des chutes de blocs et des éboulements se produisent le long des falaises de la Vallée de la Seine.



Quels sont les enjeux ?





Attribue le symbole de danger qui correspond aux activités technologiques à risques.



A



B



C



Installations nucléaires :
CEA de Saclay, centrales nucléaires...

produit radioactif



Installations industrielles :
industries SEVESO (dépôts pétroliers,
silos à grains...)

produit inflammable



Transports de marchandises
dangereuses : canalisations de gaz,
camions-citernes, wagons...

produit corrosif



Les installations à risques sont surveillées pour éviter les accidents. Le maire et l'industriel informent la population des dangers et s'organisent pour la protéger.

Les bons réflexes pour se protéger

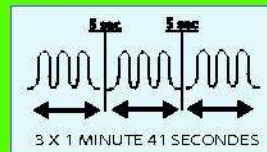


J'évacue

si le bâtiment ne permet plus de me protéger (risque d'effondrement, d'explosion...)



ALERTE
son modulé



FIN D'ALERTE
son continu



Je me mets à l'abri

si j'entends le signal national d'alerte (SNA), en cas de nuage toxique par exemple.

Dans tous les cas, les consignes générales doivent être appliquées :



Ecoutez la radio et les conseils des autorités sur le réseau Radio-France (France-Inter, France-Info...).



N'allez pas chercher les enfants à l'école.



Ne téléphonez pas. Laissez les lignes libres pour les secours sauf en cas de péril imminent.



N'utilisez pas les ascenseurs.



L'électricité peut être coupée, il est recommandé d'utiliser une radio à piles.

Que dois-je faire ou ne pas faire quand j'entends le SNA ?



**A l'école tu es en sûreté.
Tes parents peuvent avoir
confiance, ils ne doivent pas
venir te chercher.**

