

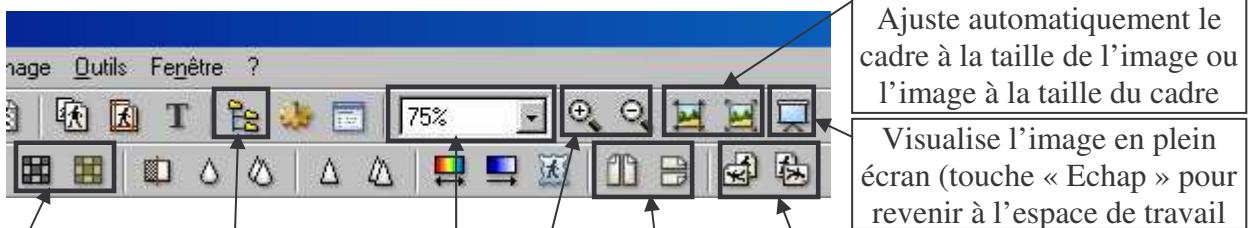
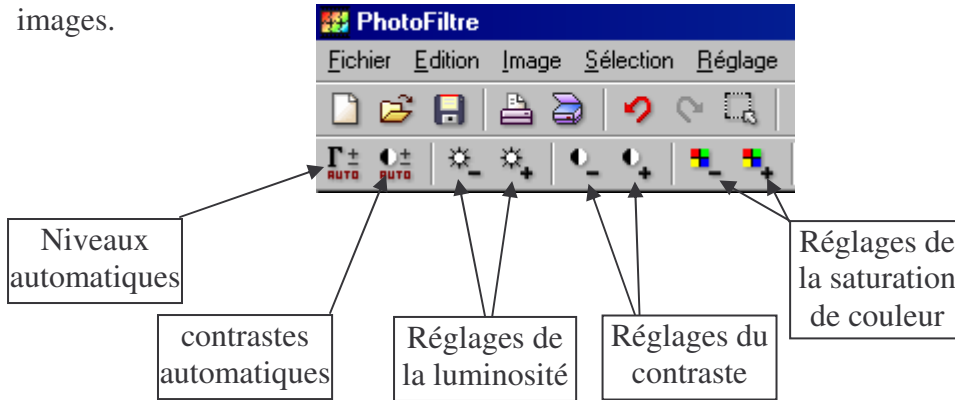


Photofiltre

Photofiltre est un logiciel de retouche et de création d'images. Il vous permet de scanner des images mais aussi d'ouvrir des photos et documents existants, ou de créer vos propres documents.



Vous accédez également à différents menus vous permettant de corriger rapidement vos images.



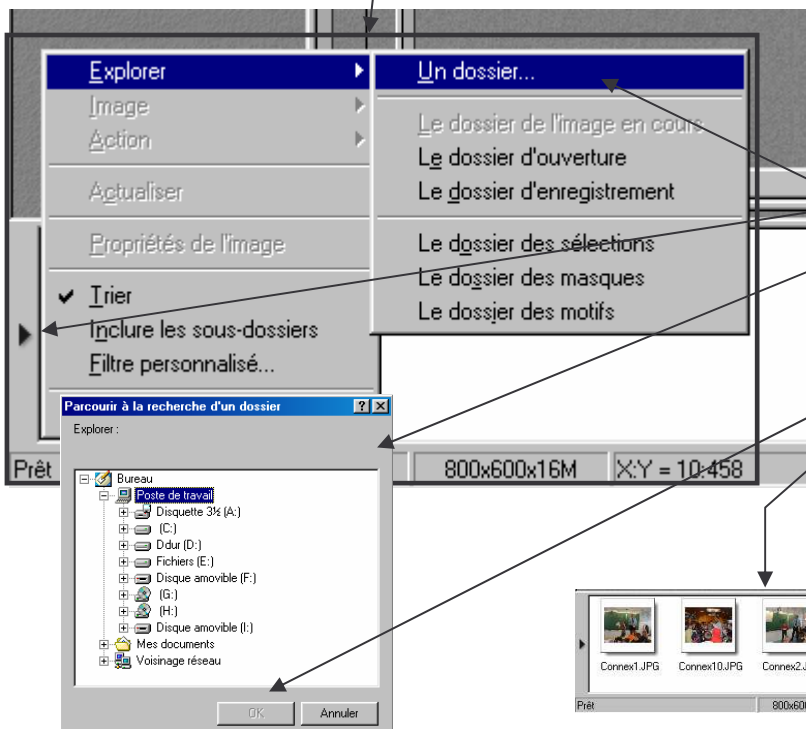
Transformer l'image en niveaux de gris ou en teinte sépia

L'explorateur pour aller chercher vos images et les visualiser

Taille d'affichage de l'image et zoom

Symétries : horizontale et verticale

Rotations à 90° à droite ou à gauche



Pour utiliser l'explorateur de fichiers, cliquez sur l'icône . Une fenêtre apparaît en bas de l'écran. Cliquez sur la flèche se trouvant à gauche afin d'obtenir le menu suivant. Une seconde fenêtre apparaît vous permettant de parcourir votre disque dur à la recherche du dossier contenant vos images. Une fois votre dossier sélectionné, cliquez sur la touche « OK » ; à ce moment, les vignettes des images contenues dans votre dossier apparaissent dans la fenêtre du bas, il vous suffit de double-cliquer sur celle qui vous intéresse pour l'ouvrir dans Photofiltre.

