

La Langue des Signes Française (LSF)

La LSF (langue des signes française) est un mode de communication qui a divers types de supports pour exprimer le sens : un signe peut parfois correspondre à un mot, dans d'autres cas le sens se construit par dactylogogie (des lettres pour un mot et le sens peut aussi se donner par lecture labiale).

Elle s'appuie beaucoup sur le langage mimique (expression par un geste défini des objets, actions, sentiments), sur l'imitation (caractéristique d'un objet, d'une action), mais aussi sur la symbolisation, l'allusion et les conventions. L'expression du visage est très importante car également porteuse de sens dans la LSF. Les mimiques du visage, des yeux, de la bouche, des joues, sourcils, renseignent très souvent l'interlocuteur sur la vitesse de l'action, la taille d'un objet, la quantité, etc.

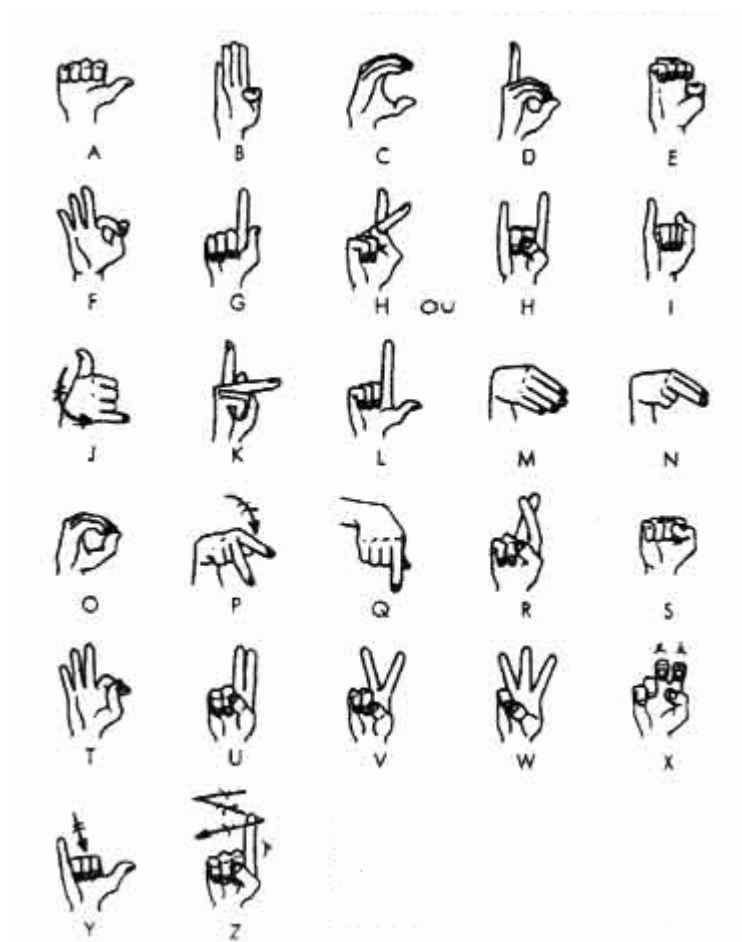
Source du texte : <http://langue-des-signes-francaise.fr>

Deux vidéos LSF :

- Bonjour, bienvenue : : https://www.youtube.com/watch?v=defJsB_CJmo
- Se présenter en français signé : <https://www.youtube.com/watch?v=Bzvc76a0KeA>

Alphabet dactylogographique français

Il est utilisé pour épeler les noms propres ou les mots n'existant pas encore en LSF. La dactylogogie de la LSF se fait d'une seule main. A voir : [vidéo en ligne](#) de l'alphabet en LSF



Source de l'image : <http://langue-des-signes-francaise.fr>