

# QU'ON SE LE LISE !

Lettre d'informations et de ressources pédagogiques de la circonscription de Vandoeuvre

NUMÉRO 22

JANVIER 2023

## Principaux thèmes de ce bulletin d'informations



Musique



Jeux



Langues vivantes



EPS



Mathématiques



Français - lecture



Ecole inclusive

### Musique - (cliquer sur l'image)



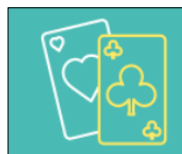
#### Musique Prim

Tous cycles

- Une ressource dédiée à l'éducation musicale pour les enseignants, les musiciens intervenants, les formateurs et les corps d'inspection.
- Une offre légale d'œuvres à écouter et de répertoires pour la chorale, accompagnée de supports pédagogiques.
- Un éclairage sur des thématiques, des formations ainsi que sur les événements et les parutions du moment.

- Un partenariat entre le ministère de l'Éducation nationale et l'association « Tous pour la musique » au service de la culture patrimoniale, de la connaissance des métiers de la musique et du respect des droits des auteurs et des interprètes.

### Apprendre par le jeu - (cliquer sur l'image)



#### Apprendre par le jeu

##### Base de fiches pédagogiques - Jeux de cartes et de plateau

Tous cycles

Vous souhaitez utiliser des jeux de cartes ou des jeux de plateau pour les intégrer à vos séances en classe ? Cet espace est le vôtre ! Découvrez une base de fiches pédagogiques pour l'utilisation de jeux « grand public » dans les apprentissages, du cycle 1 au lycée et des fiches plus particulièrement destinées aux parents.

La liste de tous les jeux et des fiches pédagogiques correspondantes : [ICI](#).

### Langues vivantes - (cliquer sur les images)



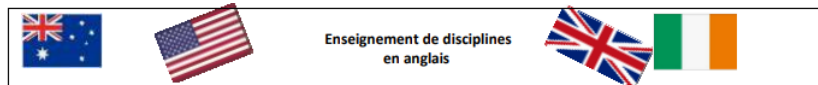
#### PlaReLA : la plateforme des ressources linguistiques et culturelles régionales en allemand et alsacien

Tous cycles

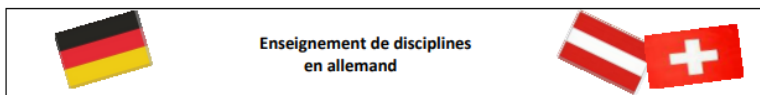
Enseignants, élèves, parents d'élèves, associations, peuvent désormais consulter de nombreuses ressources linguistiques et culturelles en allemand et en alsacien en utilisant une entrée unique : la plateforme en ligne PlaReLA. Cet espace permettra de consulter des ressources, de les emprunter, de les commander, mais aussi d'y contribuer !

#### EMILE – (Enseignement d'une Matière Intégrée en Langue Étrangère)

Vous trouverez des fiches pédagogiques qui vous aideront à mettre en place des séances de mathématiques, sciences, arts visuels, EPS... en anglais et en allemand.



Enseignement de disciplines en anglais



Enseignement de disciplines en allemand

### EPS - (cliquer sur l'image)



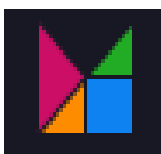
#### E.P.S et société Primaire

Tous cycles

Ce site, est un outil destiné aux enseignant.es du primaire.

Il est le fruit d'un travail collaboratif entre une équipe de formateurs (INSPE, CPD, PEMF, CPC) et de professeurs des écoles qui expérimentent les situations proposées. Vous retrouverez les rubriques : APSA, Conseils pour enseigner, EPS et enjeux de l'école, recherches et débats ; avec une navigation facilitée, notamment pour trouver les fiches APSA.

### Mathématiques - (cliquer sur l'image)



#### Mathigon

Cycles 2 et 3

Mathigon est une plateforme interactive dédiée aux mathématiques.

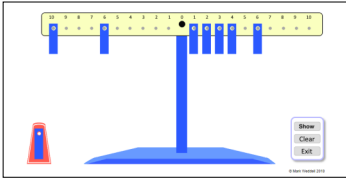
##### Exemple de contenu :

Polypad est un manipulateur virtuel interactif de polygones.

Il est conçu pour les tablettes, les ordinateurs de bureau ainsi que les TBI.

Manipulez les polygones, téléchargez votre image, etc.





La balance des nombres version numérique

Cycles 2 et 3

Cette balance des nombres en version numérique permet d'aborder les équivalences de quantité, les additions et les soustractions de manière amusante. Placez, de chaque côté, des réglettes sur différents chiffres pour obtenir des équivalences et les vérifier grâce à l'animation de la balance.



Kalulu

Cycle 2

La pédagogie Kalulu pour la lecture est entièrement fondée sur l'enseignement explicite et systématique des correspondances graphèmes-phonèmes, dans un ordre optimisé pour tenir compte des statistiques et des difficultés de la langue française, et en faisant appel à des mots 100% décodables.

**Une leçon de Kalulu en 3 étapes**

- 1) Apprendre un correspondance graphème - phonème**  
L'enfant clique sur le graphème pour l'entendre et le voir prononcé par un autre enfant.
- 2) Entendre le phonème dans un mot**  
L'enfant clique sur le graphème pour l'entendre dans un mot, par exemple « /n/ comme noix.»
- 3) Tracer le graphème**  
L'enfant trace le graphème deux fois avec le doigt. Cet exercice aide l'enfant à mémoriser la forme de la lettre.

Le logiciel Kalulu d'apprentissage de la lecture est donc optimalement adapté :

- aux enfants de début de CP
- aux enfants de fin de CP, de CE1 et au delà, s'ils éprouvent des difficultés à automatiser le décodage

Le logiciel propose également un apprentissage du calcul.



Ressources école inclusive

Tous cycles

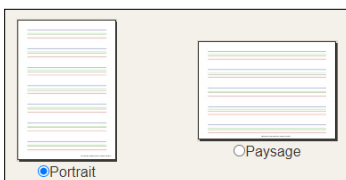
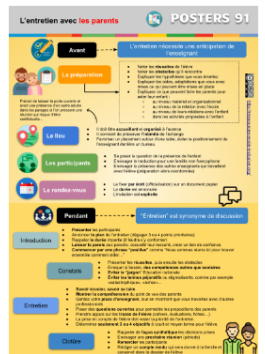
Ce site a pour vocation de proposer des outils pour aider à comprendre et développer l'école inclusive.

Six parties sont actuellement accessibles :

- La partie « posters » comporte l'ensemble des infographies.
- La partie « outils

numériques » référence les solutions numériques gratuites facilitant l'adaptation.

- La partie « formations en ligne » propose des formations sous forme de pages à dérouler ou d'Escape Games.
- La partie « photos outils » collecte des photos intéressantes prises lors de visites en classe.
- L'icône « Cap école inclusive » renvoie vers la plateforme nationale.
- La partie « outils autres » propose comme son nom l'indique, des outils comme des solutions en ligne référencées, des pictogrammes consignes, des polices de caractère, des posters numériques, des liens...



Générateur de feuilles pour aider les élèves dyspraxiques

Ce générateur permet de créer une feuille d'aide pour la dyspraxie (apprentissage de l'écriture), sous forme de fichier PDF. Ce service est entièrement gratuit. Une fois la feuille téléchargée, il sera possible de l'imprimer.

Chaque feuille est entièrement personnalisable.

Pour générer cette page, il vous suffit de suivre les étapes du formulaire.

Ce site propose également bien d'autres types de feuilles :

