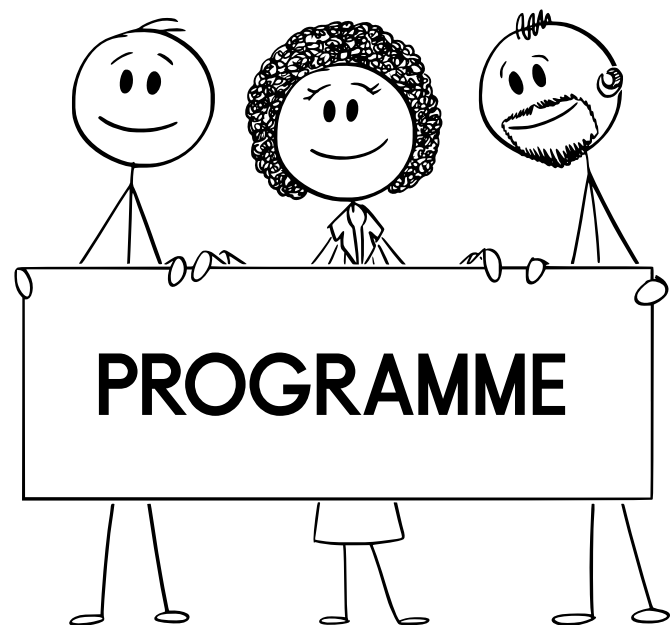


FORMATIONS PÔLE ÉCOLE INCLUSIVE

NANCY III

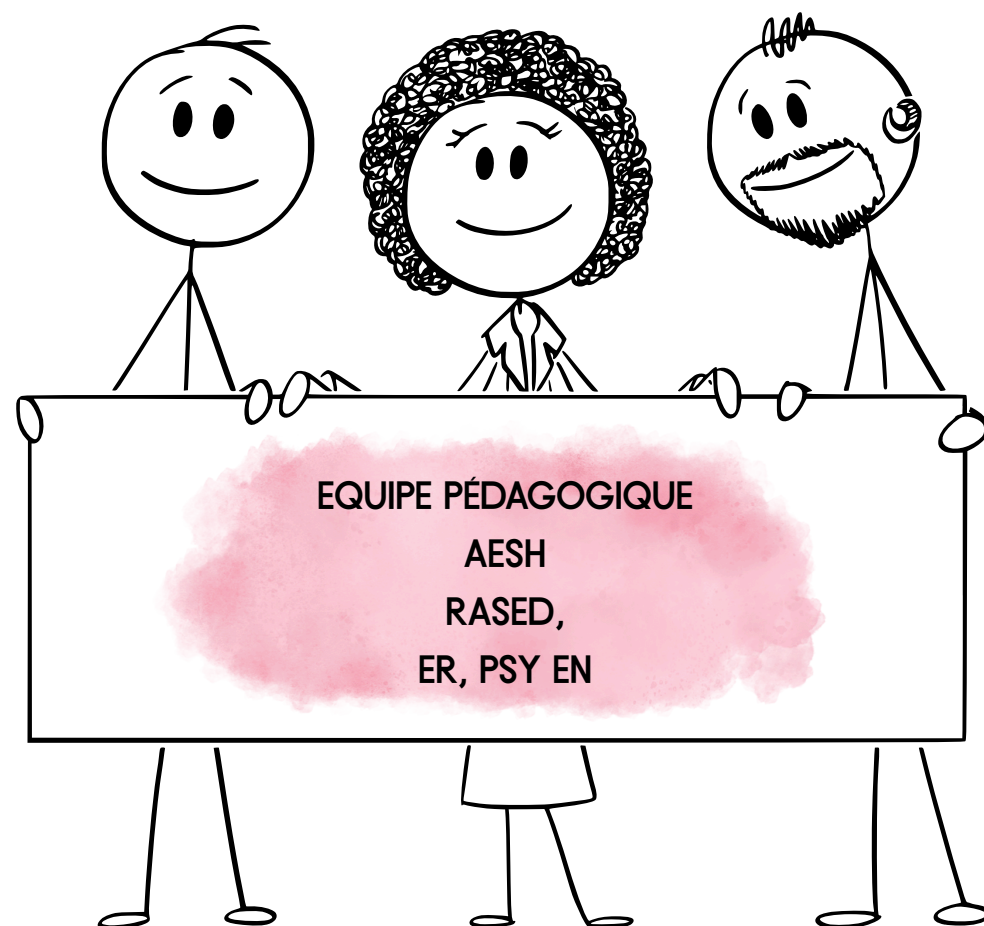
PROPOSITIONS DE FORMATIONS PÔLE ÉCOLE INCLUSIVE NANCY III



- Formation installation d'un dispositif premier degré (modalités et objectifs)
- Formation installation d'un dispositif second degré (modalités et objectifs)
- Accompagnement d'école premier degré à partir d'une thématique ciblée (modalités et objectifs)
- Accompagnement d'établissement second degré à partir d'une thématique ciblée (modalités et objectifs)
- Action de formation en circonscription premier degré (modalités et objectifs)

FORMATION INSTALLATION D'UN DISPOSITIF PREMIER DEGRÉ

**ULIS école, DAR, UEMA,
UEEA, UEE.**



**Année
précédente**

1 X 6H

**Année
en cours**

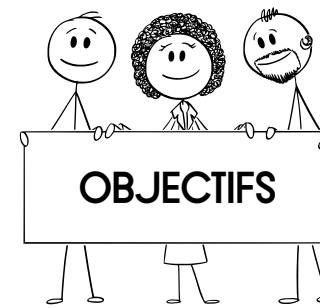
3 X 6H

**Année
suivante**

2 X 6H

- ✓ La circonscription anticipe les remplacements sur les 3 années.
- ✓ Co-construction des interventions avec les CPC et mise en oeuvre conjointe IEN et IEN EI.
- ✓ Présence des ESMS selon les besoins.





Enjeux stratégiques

Ancrer une culture inclusive dans l'établissement

- Partager **une vision commune** de l'école inclusive
- Affirmer le rôle structurant du dispositif ULIS
- Créer un environnement capacitant pour tous les acteurs

Coopérations professionnelles

Favoriser l'intelligence collective au service des élèves

- Clarifier les rôles : enseignants, coordonnateur ULIS, AESH
- Construire une **dynamique de co-intervention**
- Organiser des temps de concertation efficaces

Démarches pédagogiques inclusives

Adapter les pratiques pour répondre à la diversité des besoins

- Identifier les troubles et leurs impacts sur les apprentissages
- **Différencier les parcours** et proposer des adaptations concrètes
- Exploiter des outils de compensation et de structuration

Outils & organisation

S'appuyer sur les dispositifs pour structurer l'inclusion

- Mobiliser les référentiels : PPS, PAP, GEVASco, etc.
- Mettre en place des **modalités d'inclusion souples et évolutives**
- Articuler le travail avec les familles, les AESH et les partenaires

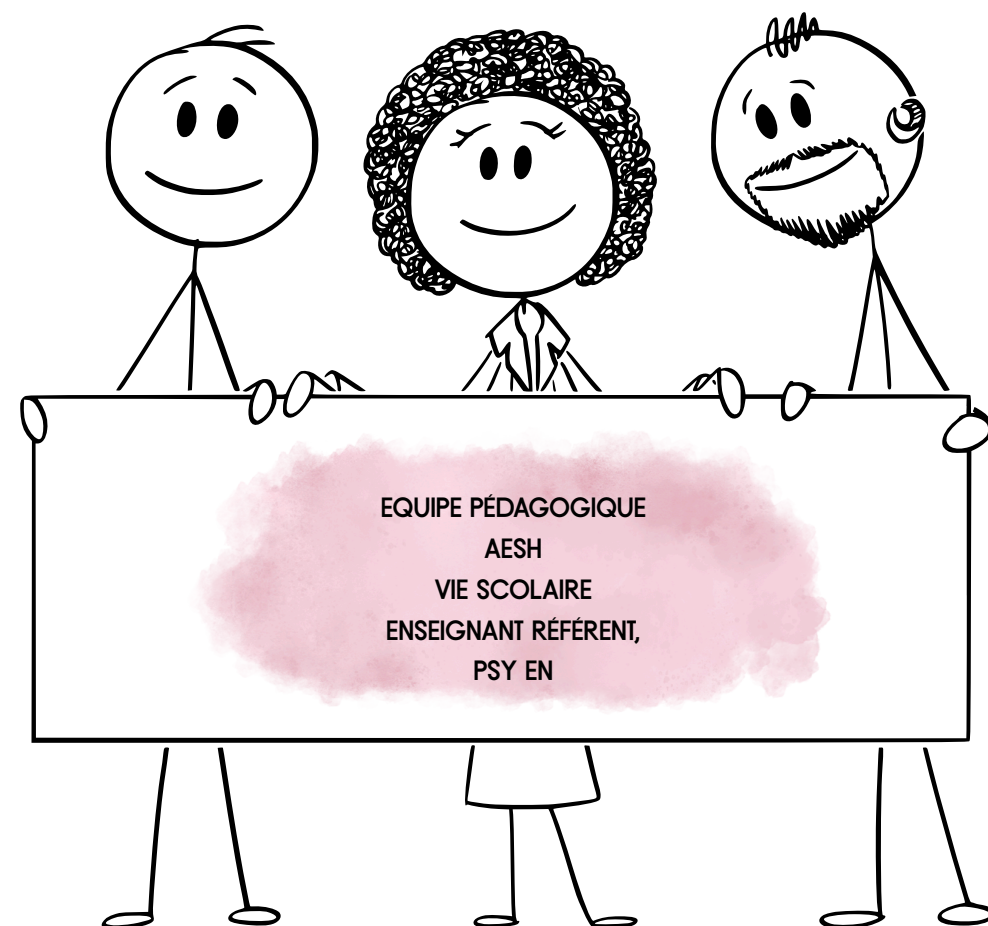
Posture éthique

Agir avec bienveillance et exigence professionnelle

- Cultiver **un climat de confiance** autour des élèves
- Combattre les stéréotypes liés au handicap
- **Adapter sa posture** à la singularité de chaque élève

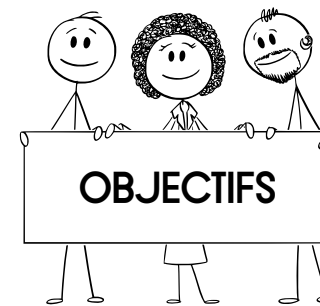
FORMATION INSTALLATION D'UN DISPOSITIF SECOND DEGRÉ

**ULIS COLLEGE,
ULIS LP, ULIS RENFO, DAR.**



- ✓ Organisation en interne avec le chef d'établissement.
- ✓ Présence des ESMS selon les besoins.
- ✓ Organisation conjointe des FIL EAFC/Pôle Ecole Inclusive Nancy 3

EN COLLABORATION AVEC
L'IEN EI ET LE CHEF D'ETABLISSEMENT



Enjeux stratégiques

Ancrer une culture inclusive dans l'établissement

- Partager **une vision commune** de l'école inclusive
- Affirmer le rôle structurant du dispositif ULIS
- Créer un environnement capacitant pour tous les acteurs

Coopérations professionnelles

Favoriser l'intelligence collective au service des élèves

- Clarifier les rôles : enseignants, coordonnateur ULIS, AESH
- Construire une **dynamique de co-intervention**
- Organiser des temps de concertation efficaces

Démarches pédagogiques inclusives

Adapter les pratiques pour répondre à la diversité des besoins

- Identifier les troubles et leurs impacts sur les apprentissages
- **Différencier les parcours** et proposer des adaptations concrètes
- Exploiter des outils de compensation et de structuration

Outils & organisation

S'appuyer sur les dispositifs pour structurer l'inclusion

- Mobiliser les référentiels : PPS, PAP, GEVASco, etc.
- Mettre en place des **modalités d'inclusion souples et évolutives**
- Articuler le travail avec les familles, les AESH et les partenaires

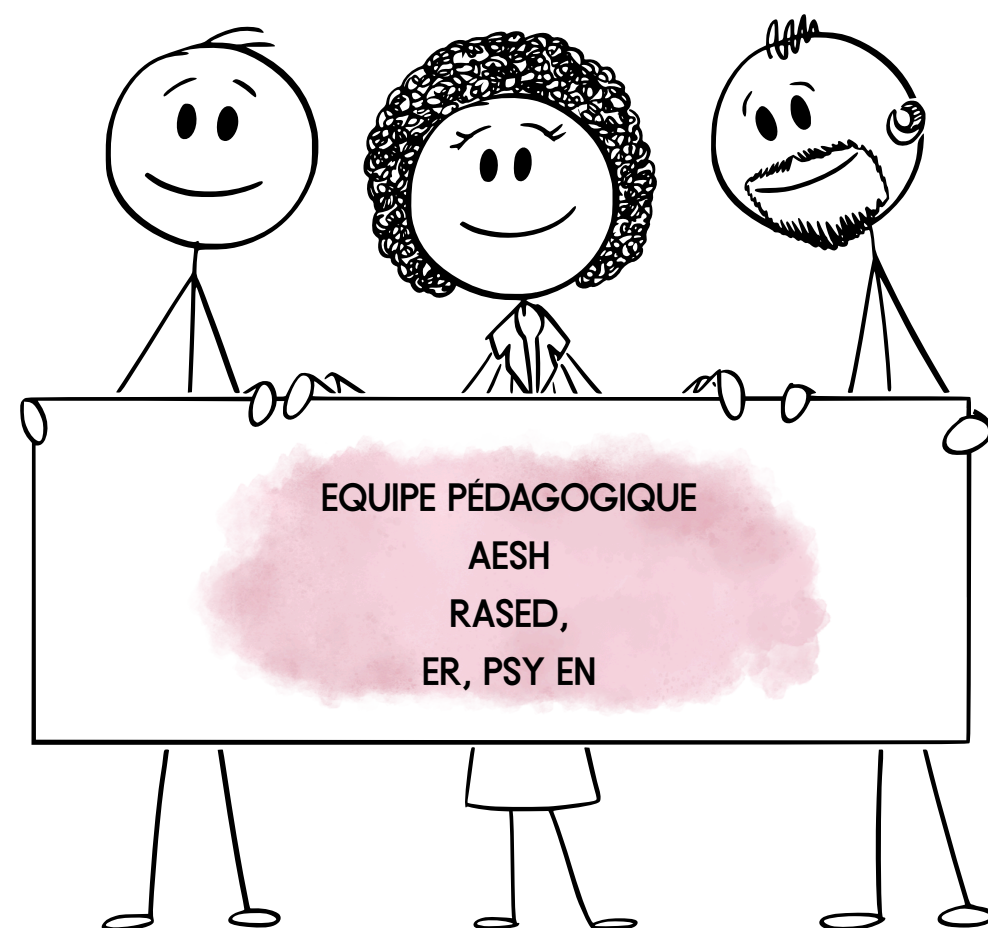
Posture éthique

Agir avec bienveillance et exigence professionnelle

- Cultiver **un climat de confiance** autour des élèves
- Combattre les stéréotypes liés au handicap
- **Adapter sa posture** à la singularité de chaque élève

ACCOMPAGNEMENT D'ÉCOLE

*Avec ou sans dispositif lié
à l'école pour tous*



*Année
en cours*

3 X 6H

*Année
suivante*

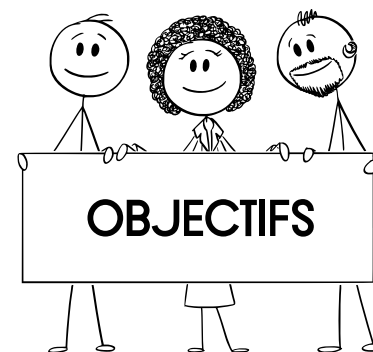
2 X 6H

THÉMATIQUES CIBLÉES

- ✓ La circonscription anticipe les remplacements sur les 2 années.
- ✓ Co-construction des interventions avec les CPC et mise en oeuvre conjointe IEN et IEN EI.
- ✓ Présence des ESMS selon les besoins.



AVEC LA DIRECTION



Objectifs stratégiques

- Partager une **vision commune** des pratiques pédagogiques.
- Créer un **environnement capacitant** pour tous.
- Instaurer une **dynamique collaborative** autour des pratiques pédagogiques.

Objectifs pratiques et organisationnels

- Clarifier les rôles des équipes pédagogiques.
- Construire une **dynamique de co-intervention**
- Utiliser des outils de suivi adaptés aux priorités de l'établissement.

Objectifs pédagogiques

- Analyser les besoins des élèves pour adapter les pratiques/parcours.
- Former à **l'accessibilité des apprentissages**.
- Intégrer des outils et méthodes adaptés aux objectifs pédagogiques.

Objectifs éthiques et relationnels

- Favoriser **la collaboration entre tous** les acteurs éducatifs.
- Promouvoir une posture bienveillante et professionnelle.
- Assurer une communication fluide avec les parties prenantes.

Objectifs spécifiques à la thématique

- Définir des priorités claires selon la thématique choisie.
- Adapter les outils et méthodes à la thématique.
- Accompagner l'établissement dans la mise en œuvre concrète.

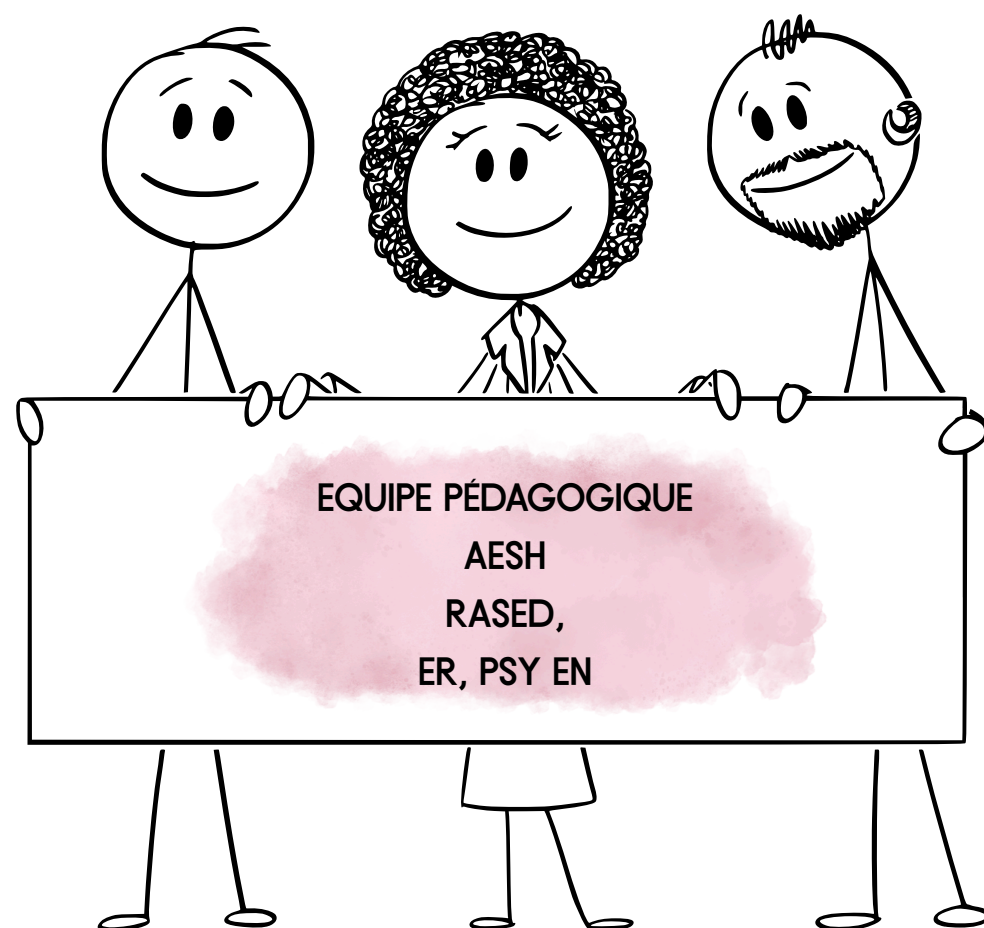
ACCOMPAGNEMENT D'ÉTABLISSEMENT



*Avec ou sans dispositif lié
à l'école pour tous*



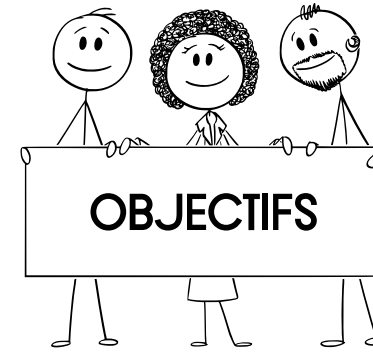
*Différents temps et autres
modalités à définir en amont
pour consolider (ateliers...)*



- ✓ Co-construction des interventions avec les CPC et mise en oeuvre conjointe IEN et IEN EI.
- ✓ Présence des ESMS selon les besoins.



AVEC LA DIRECTION



Objectifs stratégiques

- Partager une **vision commune** des pratiques pédagogiques.
- Créer un **environnement capacitant** pour tous.
- Instaurer une **dynamique collaborative** autour des pratiques pédagogiques.

Objectifs pédagogiques

- Analyser les besoins des élèves pour adapter les pratiques/parcours.
- Former à **l'accessibilité des apprentissages**.
- Intégrer des outils et méthodes adaptés aux objectifs pédagogiques.

Objectifs pratiques et organisationnels

- Clarifier les rôles des équipes pédagogiques.
- Construire une **dynamique de co-intervention**
- Utiliser des outils de suivi adaptés aux priorités de l'établissement.

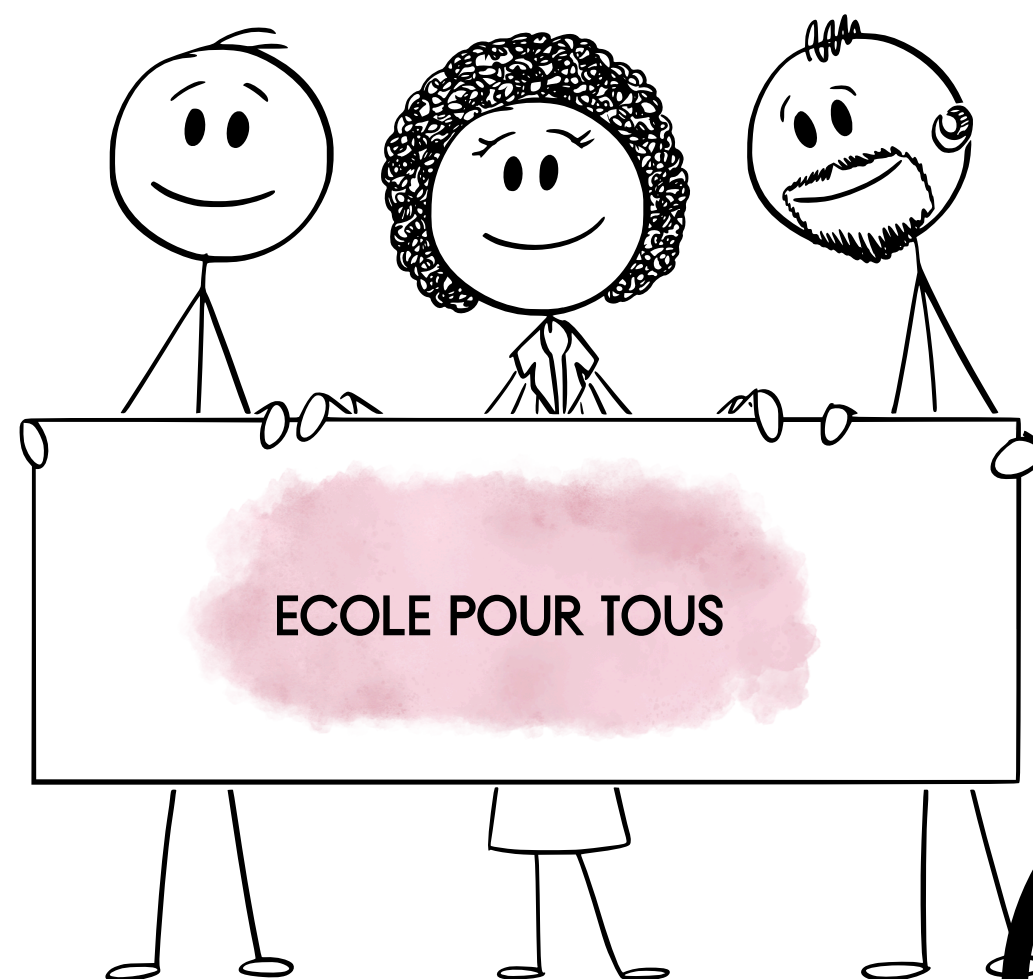
Objectifs éthiques et relationnels

- Favoriser **la collaboration entre tous** les acteurs éducatifs.
- Promouvoir une posture bienveillante et professionnelle.
- Assurer une communication fluide avec les parties prenantes.

Objectifs spécifiques à la thématique

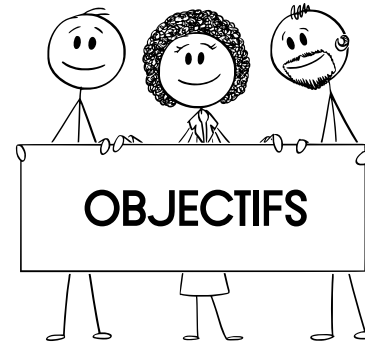
- Définir des priorités claires selon la thématique choisie.
- Adapter les outils et méthodes à la thématique.
- Accompagner l'établissement dans la mise en œuvre concrète.

ACTIONS EN CIRCONSCRIPTION



- ✓ Mise en oeuvre conjointe entre IEN CCPD et IEN EI
- ✓ Co-construction des interventions avec les CPC et mise en oeuvre conjointe IEN et IEN EI.





Objectifs stratégiques

- Clarifier les finalités du projet avec les équipes.
- Favoriser l'appropriation collective des enjeux professionnels.
- Soutenir une dynamique d'évolution pédagogique cohérente.

Objectifs pédagogiques

- Identifier les besoins pédagogiques et de formation des équipes.
- Outiller les personnels pour enrichir leurs pratiques professionnelles.
- Expérimenter des approches transférables en classe.

Objectifs pratiques et organisationnels

- Structurer une organisation de travail partagée et pérenne.
- Renforcer la coordination entre les acteurs du projet.
- Valoriser les ressources existantes et les mutualiser.

Objectifs relationnels et collaboratifs

- Consolider les coopérations entre les membres de la communauté éducative.
- Développer un climat de confiance propice à l'engagement professionnel.
- Encourager une posture réflexive et constructive.