



Sécurité à l'école

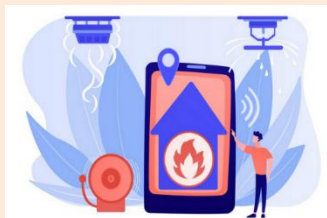
La sécurité à l'école est une priorité
> [Guide du directeur d'école](#)



Veiller à afficher et appliquer les règles
du plan vigipirate en vigueur
> [Consignes de sécurité](#)

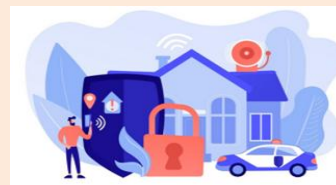
Incendie

Exercices d'évacuation



- Effectuer un premier exercice incendie au cours du mois de septembre.
- L'enregistrer dans l'application Secuetab (Portail Arena), procéder à la validation, l'imprimer et le classer dans le registre de sécurité.
- Réaliser un second exercice incendie avant le 1er avril (suivre la même procédure pour la traçabilité)

Vous pouvez organiser ces exercices en coordination avec les pompiers, avec le référent sécurité (liste des référents) et transmettre les informations à la collectivité afin de renforcer la portée de vos actions.

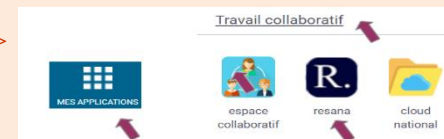


PPMS

Exercices d'évacuation ou de confinement

Dès que possible à la rentrée, prévoir une réunion d'équipe pour mettre à jour le PPMS (donnée des effectifs, les données téléphoniques, changement de collègues)

Portail Aréna >>



Procédure :

- Après la connexion sur **Resana**, téléchargez votre PPMS (la version word) et effectuez les changements, enregistrez deux versions (word/PDF) en les nommant R2025 - PPMS - Nom de votre école
Déposez ces "nouveaux" PPMS sur Resana dans les deux versions.

Vous ne pouvez pas supprimer vos anciens PPMS car vous n'avez pas les droits. Prévenir le CPC sécurité de tout changement.

- **Prévoir une réunion d'équipe dans les 15 premiers jours de l'année scolaire**, pour la mise à jour du PPMS, échanger sur son efficacité dans divers cas de figure et le modifier si nécessaire, l'améliorer après chaque réflexion.
Vérifier la, **les malettes PPMS** ([Annexe 7](#)) et compléter si nécessaire

- Prévoir des exercices PPMS attentat-intrusion avec **des scénarii qui varient** chaque année. Prévenir le référent sûreté et la collectivité (pour la liaison avec le périscolaire)

Un PPMS doit être consultable dans chaque classe ou à défaut une fiche réflexe concise, facile de compréhension (avec les moyens de communication interne)
Organiser un **RETEX** avec les collègues, les personnes présentes (réfèrent gendarmerie, personnel de la collectivité pour améliorer les conditions)
Ne pas oublier de renseigner dans **l'application Secuetab** et valider l'exercice
Prévoir au minima un autre exercice PPMS Risque Majeur en période 2 ou 3 avec la même procédure de saisie et d'analyse.
D'autres exercices peuvent être faits dans l'année au besoin pour améliorer les conditions de mise en œuvre et de réponse à apporter.

En cas de difficulté contacter votre CPC sécurité, Mme Romain ou M. Boulanger.

Référents sûreté des écoles :

Interlocuteurs gendarmerie 55 2025-2026

Cie	Brigades Territoriales Autonomes / Communauté de Brigades	Mail	Téléphone	Commandant de Brigade territoriale Autonome (CBTA) / Commandant de communauté de Brigades (CCB)	Conseiller sûreté (CS) / Conseil sur les diagnostics de sécurité et PPMS / Référent sûreté écoles (si la case n'est pas renseignée, se référer au commandant de Brigade)
VERDUN	Brigade Territoriale Autonome de Montmedy	bta.montmedy@gendarmerie.interieur.gouv.fr	03 29 80 10 27	Maj Houllier 06.09.70.02.86	Gd Galtier 06.09.70.02.57
	Communauté de Brigades de Dun Sur Meuse (Brigades Territoriales de Dun, Stenay, Sivry)	cob.dun-sur-meuse@gendarmerie.interieur.gouv.fr	03 29 80 10 27	Maj Helfenstein 06 72 14 82 81	ADC Nardin 06.46.04.58.63 Adj George 06 72 15 06 94
	Communauté de Brigades de Clermont en Argonne (Brigades Territoriales de Clermont et Varennes)	cob.clermont-en-argonne@gendarmerie.interieur.gouv.fr	03 29 87 43 86	Maj Morizot 06 72 14 84 07	/
	Communauté de Brigades de Verdun (Brigades Territoriales de Verdun et Souilly)	cob.verdun@gendarmerie.interieur.gouv.fr	03 29 86 18 83	Maj Guely 06 72 15 12 20	ADC Michalski 06 25 30 76 91
	Communauté de Brigades d'Étain (Brigades territoriales d'Étain, Fresnes et Bouligny)	cob.etain@gendarmerie.interieur.gouv.fr	03 29 87 01 11	Maj Scheuer 06 72 15 02 26	/
COMMERCY	Communauté de Brigades de Saint-mihiel (Brigades territoriales de St Mihiel, Lacroix et Vigneulles)	cob.st-mihiel@gendarmerie.interieur.gouv.fr	03 29 89 00 41	Maj Fresne (PI) 06 10 38 28 91	Adj BENOIT 06 46 04 53 13
	Brigade Territoriale Autonome de Commercy	bta.commercy@gendarmerie.interieur.gouv.fr	03 29 91 43 33	Maj Mikolajczak 06 09 70 01 64	Maj MIKOLAJCZAK 06 09 70 01 64 Gnd DELBECQ 06 46 04 57 59 Gnd TILMANT 06 80 21 76 45
	Communauté de Brigades de Void-vacon (Brigades territoriales de Void, Vaucouleurs et Gondrecourt)	cob.void-vacon@gendarmerie.interieur.gouv.fr	03 29 89 80 12	Maj Conti (PI) 06 72 15 02 06	Adc Pierson 06 14 95 19 53
	Communauté de Brigades de Ligny en barrois (Brigades territoriales de Ligny et Ancerville)	cob.ligny-en-barrois@gendarmerie.interieur.gouv.fr	03 29 78 00 44	Ltn Robert 06 46 04 57 82	Adj Blety 06 72 15 05 10
	Brigade Territoriale Autonome de Revigny	bta.revigny-sur-ormain@gendarmerie.interieur.gouv.fr	03 29 75 63 97	Maj Colin 06 09 70 03 64	Adl CASTELLAR 06 09 58 16 62 Gnd VALLEZ 06 14 81 54 95

Interlocuteurs police 2025-2026

Commissariat	Ressort	Mail	Téléphone	Référent sûreté écoles
BAR LE DUC	Bar-Le-Duc	ddpn55-em@interieur.gouv.fr	03 29 79 99 05 06 86 95 74 00	Major Emmanuel DELETTRE (Chef Etat-Major Départemental Référent Sûreté)
	Behonnes			
	Fains Veel			
	Longeville en B.			
	Savonnières dvt B. Veel			
VERDUN	Belleville sur M.	ddpn55-verdun-slsp@interieur.gouv.fr	03 29 86 96 87	Brigadier-Chef PIGOROT
	Belleray			
	Haudainville			
	Thierville sur M. Verdun			