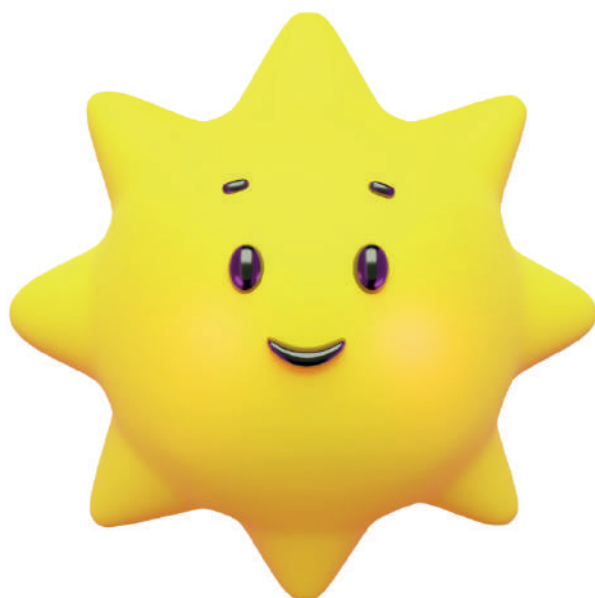


# L'Arche

Villerupt

2024-2025

**DURANT  
L'ÉCOLE**



Ouvert en mars 2022 à Villerupt, L'Arche est un établissement culturel aux croisements des pratiques artistiques et des cultures plurielles, de la transition numérique et des industries créatives.

Articulé autour de la création et de l'éducation ludique aux médias et à l'image sous toutes ses formes, encourageant l'éveil et la créativité. Il est un laboratoire culturel favorisant les liens et les interférences entre les arts et les nouvelles technologies. Un lieu dédié aux artistes engagés dans la fabrique d'imaginaires et d'expériences sensibles inédites, empruntant autant au spectacle vivant, aux arts visuels, qu'aux sciences et aux technologies.

L'Arche est un espace de découverte, un lieu de vie et de partage.

L'Arche se situe dans un territoire propice aux échanges, avec une particularité historique, culturelle et géographique.

L'Arche invite tous les publics à dialoguer et anticiper le monde de demain dans un espace commun et engagé. L'Arche incarne un service public de maintenant, qui participe pleinement à notre révolution numérique, aux synergies des savoirs faire, dans les pratiques nouvelles que cela peut susciter, dans les créations que cela peut générer et surtout, dans un objectif commun d'émancipation du citoyen, de nos communautés, de tous les publics.

L'ARCHE

L'Arche place au cœur de son projet, l'éducation artistique et culturelle en défendant l'ouverture à des esthétiques différentes, innovantes et à des cultures plurielles pour tous et à tout âge. Les projets d'action culturelle sont déclinés en lien direct avec la programmation de concerts, de cinéma, d'exposition et des projets du Medialab, ainsi que des temps forts de la vie de L'Arche dont ils découlent.

Ateliers, projets de pratique artistique, conférences, workshops. Ces actions sont co-construites avec les artistes et s'adressent à la fois aux élèves, dès la petite enfance, mais également aux professeurs.

Une programmation spécifique de spectacles jeunesse en temps scolaire fait partie prenante de ce vol et d'éducation artistique et culturelle (EAC).

Les projets CRÉATIONS & SAVOIRS de L'Arche sont des temps d'expérimentation, d'acquisition de savoirs et de savoir-faire, mais avant tout des lieux d'émerveillement, d'accomplissement de soi, de fabrique d'imaginaires et de créations sensibles.





L'Arche propose aux établissements scolaires trois thématiques qui permettent de concevoir des parcours d'éducation artistique et culturelle : **HUMANITÉ, ANIMAL - MINÉRAL ET MACHINE.**

## HUMANITÉ

Le parcours **HUMANITÉ** questionne la part d'humanité qui transparaît dans l'art. À la fois comment l'Homme dévoile son humanité par les œuvres qu'il crée. Ainsi que la manière dont l'Homme découvre et/ou reconnaît son humanité dans l'art qu'il observe. L'art serait-il le reflet de nos archétypes humains ? Porterait-il en lui les questionnements des problématiques existentielles de l'Homme ? L'art serait-il à la fois pour le créateur et pour le spectateur une catharsis ? Permettrait-il de faire jaillir notre humanité, notre être collectif par son essence même, c'est-à-dire en rassemblant en un même lieu au même instant des hommes pour partager une expérience sensible.

## ANIMAL - MINÉRAL

Le parcours **ANIMAL - MINÉRAL** explore l'expression de la biodiversité à travers l'art et la manifestation de l'art à travers la diversité biologique. Dans la nature, les éléments évoluent, grandissent, changent, bougent ou peuvent être immobiles. Qu'est-ce qui caractérise le vivant ? Quel rapport l'Homme entretient-il avec le reste du vivant ? Étude, protection, recherches dans les champs artistiques ? Comment l'art peut-il s'approcher et témoigner de la nature qui l'entoure. À la fois son évolution et les diverses formes de vies qu'elle génère. L'art parvient-il à retranscrire notre biodiversité ? Peut-il être intégré à la nature et développer nos écosystèmes ? Parviendrait-il alors à protéger et générer une biodiversité nouvelle ?

# MACHINE

Le parcours **MACHINE** interroge la manière dont l'homme et la machine coexistent dans l'acte de création artistique. De tout temps l'Homme a créé des machines. Il a façonné des outils pour découvrir le monde qui l'entoure, pour le comprendre, pour le dominer, pour l'imaginer. L'Homme a créé des instruments fabuleux dans tous les domaines des sciences et de l'art. Ce demiurge fasciné par ses créations a commencé à coexister avec elles. À produire ensemble, Homme et machine côte à côte. Qui alors de l'homme ou de la machine est le créateur ? Quelle part de création reste-t-il à l'Homme ? L'Homme a-t-il été supplanté par les machines qu'il a inventées ? Peut-il exister sans ? Comment ? Jusqu'à quel point ?

# LES SPECTACLES EN TEMPS SCOLAIRES





VEN  
18/10/24  
10h15

Du CP au CM2  
De la 6e à la 4e

Durée : 50 mins

# OH YEAH! OH YEAH!

BLACK BONES

Oh Yeah ! Oh Yeah ! est un spectacle musical pop, une épopée multicolore aux allures de train fantôme ! On y suit un roi, errant dans son propre château, dans une forme pluridisciplinaire qui mélange à la fois de la musique live, une création originale et immersive en 3D, des costumes et décors éclairés grâce à la technique de la lumière noire.

L'histoire est celle d'une quête délirante, dans laquelle un roi, cherchant la solution à son ennui, va se lancer à la recherche d'une salle mystérieuse dans son propre château : un lieu enchanteur où l'amusement serait éternel. Commence alors une partie de cache-cache démesurée avec lui-même n'ayant pour limite que sa propre imagination. Incarné sur scène par Anthonin Ternant, le roi nous emmène avec lui dans une aventure psychédélique, pleine de surprises et d'inventivité.

Côté musique, Black Bones cultive le mélange des genres. Pour ce second projet jeune public, le groupe invente des compositions originales aussi lumineuses que mélodiques, à la croisée de l'indie pop, de la folk, du hip-hop, du zouk, de la new wave ou des bandes originales de films d'épouvante... Une véritable collection de hits, joyeux et communicatifs !



Producteur : Compagnie The Wolf Under The Moon, Reims (51)  
Coproduction : La Cartonnerie, Reims (51) / Le Cargô, Caen (14) / L'Armada Productions, Rennes (35) / Espace Django, Strasbourg (67)

Partenariats : Bords 2 Scènes, Vitry-Le-François (51) / Le Carré Blanc, Tinquieux (51) / Saint-Ex, culture numérique, Reims (51) / La Fileuse, Reims (51)

Soutiens : Ministère de la Culture – DRAC Grand Est / Région Grand Est / CNM / Sacem / Adami / Département de la Marne

SPECTACLE  
FANTASY POP



L'Arche  
DURANT L'ÉCOLE

VEN  
07/03/25  
10h15  
& 14h15

De la MS au CM2

Durée : 45 mins

ANIMAL-MINERAL

# DOGGO

ELLIE JAMES

Doggo met à l'honneur nos compagnons les plus mignons et attachants : les chiens !

Pour ce nouveau ciné-concert, Ellie James, fidèle à son style musical électro-pop à l'esprit doux et plein de fantaisie, signe une bande-son joyeusement mélancolique, cousue sur mesure au synthétiseur et à la harpe électronique.

Soucieuse de livrer un spectacle aux contours soignés, la chanteuse d'origine britannique collabore avec la talentueuse illustratrice Tiffanie Pichon qui, de son coup de crayon naïf et coloré, habille les intermèdes entre chaque court-métrage pour un résultat poétique à l'esthétique Do It Yourself.

Ciné-concert pop malicieux, Doggo est une caresse pour l'âme, une friandise pour petits et grands.

**LE + :** Le ciné-concert est complété d'une présentation des instruments utilisés durant le spectacle par la compositrice, multi instrumentiste et chanteuse Ellie James.

Production : L'Armada Productions

Coproduction : La Soufflerie, Rezé (44) / Le 6PAR4, Laval (53) / L'Asca, Beauvais (60) / Clair Obscur - Festival Travelling, Rennes (35)

Partenariat : L'Association française du cinéma d'animation, Rennes (35)

Soutiens : Région Bretagne / Ministère de la Culture - DRAC Bretagne / CNM / Rennes Métropole

CINÉ-CONCERT  
INDIE POP



VEN  
25/04/25  
10h15  
& 14h15

Du CE1 au CM2  
De la 6e à la 3e

Durée : 50 mins

# QUITTER SON CAILLOU

VICTORIA FOLLONIER & ELIE BLANCHARD

Quand je serai grand-e, j'aimerais danser, chanter comme Maria Callas, vivre parmi les arbres, je voudrais aller voir les étoiles de plus près, suivre les traces des ours...

Arnoud, Cyrielle, Eloïse, Jean-François et Nastassja nous parlent de leur enfance, des rencontres et des événements qui ont marqué leur vie, ainsi que des obstacles auxquels ils ont dû faire face pour suivre leurs rêves.

Ces récits intimes et touchants, racontés à hauteur d'enfant, dessinent un trajet qui va de la naissance, en passant par le départ d'un quartier, l'arrivée dans un nouveau pays, jusqu'à l'envie d'aller loin dans l'espace ou d'approcher l'âme des animaux.

À l'aide d'un dispositif original et de procédés numériques innovants, Elie Blanchard et Victoria Follonier fabriquent en direct un spectacle à la croisée du documentaire, du cinéma d'animation et des nouvelles technologies. Ils agencent des paroles et des images animées, manipulent des dessins et nous immergent dans des ambiances sonores étonnantes.

À la fois poétique et expérimental, Quitter son caillou est un saut dans l'imaginaire qui ouvre à l'autre, à la différence, pour donner aux enfants (et à leurs parents), à leur tour, l'envie de faire un pas vers l'inconnu.

Avec les témoignages de Arnoud Samba (danseur chorégraphe), Nastassja Martin (écrivaine, anthropologue), Cyrielle Ndjiki Nya (chanteuse lyrique), Éloïse de Beaucourt (agricultrice) et Jean-François Clervoy (ingénieur spationaute).  
Production : Avoka, Oise (60)  
Diffusion : L'Armada Productions, Rennes (35)

Coproduction : Équinoxe - Scène nationale de Châteauroux (36) / Théâtre National de Bretagne, Rennes (35) / La Grange à Musique, Creil (60) / ASCA, Beauvais (60) / Scène O Centre - Spectacles vivants en région Centre-Val de Loire / Station Mir, Caen (14) / L'Armada Productions, Rennes (35)

Partenariats : Oblique/s Arts & Cultures numériques en Normandie / C3 Le Cube, Douvres-La-Délivrande (14) / MJCS, La Châtre (36)

Soutiens : Région Hauts-de-France / Sacem / CNC / Pictanovo - Images en Hauts-de-France / Région Bretagne / Rennes Métropole



CINÉ-SPECTACLE

# LES SPECTACLES EN SOIRÉE

Une sélection de concerts en soirée est proposée  
aux lycéens.

Informations sur demande à l'adresse email  
[creations.savoirs@l-arche.art](mailto:creations.savoirs@l-arche.art)



# LE CINÉMA

L'Arche propose une tarification préférentielle sur l'ensemble des programmations cinéma pour les établissements scolaires.

L'Arche est également partenaire des dispositifs « École et cinéma », « Collège et cinéma » et « Lycéens au cinéma » proposés aux élèves de la maternelle à la terminale de Meurthe-et-Moselle.

Ces programmes permettent aux élèves de découvrir des œuvres cinématographiques lors de projections organisées spécialement à leur intention dans la salle de cinéma de L'Arche les mardi, jeudi et vendredi.

Les films patrimoniaux et contemporains, choisis par le CNC sont diffusés en version française pour le cycle 1 (PS, MS, GS), cycle 2 (CP, CE1, CE2) et le cycle 3 (CM1, CM2) et sont accessibles en version française et en version originale sous-titrée en français pour le cycle 3 (6e) et cycle 4 (5e, 4e et 3e).

Les objectifs :

- aborder le cinéma en tant qu'art pour contribuer à l'éducation artistique et culturelle des élèves
- découvrir en salle de cinéma des œuvres cinématographiques choisies en fonction de l'âge de l'élève par des acteurs de l'éducation et du cinéma
- rencontrer des professionnels du cinéma
- bénéficier d'une pratique artistique lorsque cela est possible (atelier de réalisation, atelier d'écriture, réalisation d'affiches...).

Informations et inscriptions : [cinema@l-arche.art](mailto:cinema@l-arche.art)

Les tarifs cinéma sont à retrouver à la page 24 de la brochure.

# LES EXPOSITIONS

La Galerie est le cœur de la diffusion des arts numériques de L'Arche. Elle est un espace d'exploration immersif libre et gratuit. La Galerie est un véritable lieu de découverte sensorielle qui plonge le visiteur dans un univers graphique dynamique et selon les œuvres, interactif. Les images se génèrent, se déclinent et se répandent tout autour du visiteur qui devient à la fois acteur et témoin de l'expérience. L'objectif ici est de rendre l'art numérique le plus accessible et ludique possible.

Les visites d'exposition peuvent se réaliser avec un médiateur sur réservation et sont gratuites. Les professeurs ont également la possibilité de venir en auditeur libre avec leur classe pour la visite et construire un projet en lien avec leurs enseignements. Les visites avec médiateur ou en auditeur libre peuvent se faire sur demande de réservation par mail auprès du pôle créatif de L'Arche.



MER au  
VEN

Du  
23/09/24  
au  
04/07/25

Du CP au CM2  
De la 6e à la 3e  
De la 2nd  
à la terminale

Durée : 45 mins

Effectif :  
1 classe par visite

# PARTICULES D'HISTOIRE

À l'aide de technologies de l'image innovantes, redécouvrez le patrimoine de notre région dans une forme nouvelle.

L'œuvre se compose de millions de particules digitales, semblables à des étoiles dans une galaxie.

Chaque fragment est un moment capturé, flottant dans un vaste espace numérique.

L'objectif est de redéfinir notre relation avec l'Histoire, comme une constellation de moments interconnectés. En la décomposant en particules, l'œuvre incite à une compréhension plus profonde et nuancée des événements passés et de leur impact sur notre présent.

Gratuit sur inscription : [creations.savoirs@l-arche.art](mailto:creations.savoirs@l-arche.art)

Atelier en lien sur demande.

Gratuit sur inscription : [creations.savoirs@l-arche.art](mailto:creations.savoirs@l-arche.art)



# AUTOUR DES SPECTACLES

Pour chaque spectacle il est possible de retrouver :

## POUR LES PROFESSEURS

Formations au cœur de la création

---

MER  
16/10/24  
14H00 à  
17h00

## FORMATION ÉLECTRO ACOUSTIQUE

**L'énergie électrique minerai des musiques nouvelles :**

Le compositeur Hervé Birolini vous propose un parcours qui traverse l'histoire des musiques électroniques qui cherchent, qui expérimentent, qui découvrent de nouveaux horizons. Au programme : des écoutes critiques d'œuvres historiques (de 1949 à aujourd'hui), des manipulations d'objets sonores, des interfaces innovantes qui permettront de comprendre et d'éprouver les perspectives des musiques de créations au travers d'un des enjeux majeurs de notre époque : l'énergie électrique.

Durée : 3h  
Gratuit  
sur inscription:  
[creations.savoirs@l-arche.art](mailto:creations.savoirs@l-arche.art)  
Attention places limitées



MER  
27/11/24  
14H00 à  
17h00

Durée : 3h  
Gratuit  
sur inscription:  
[creations.savoirs@l-arche.art](mailto:creations.savoirs@l-arche.art)  
Attention places  
limitées

# FORMATION VOIX SESSION 2

**La voix dans tous ses états !**

Chuchotée, parlée, chantée, criée ! Instrument merveilleux, trésor interne, la VOIX s'expose, se décline, du chuchotement au cri, de la vocalise au slam, venez découvrir les mystères insoupçonnés de votre voix. Avec Célia Pierre, chanteuse multi-instrumentiste et professeur de chant.

Elle vous révélera tous les mystères du plus organique des instruments de musique, par une exploration physiologique et pratique, du solo à la polyphonie, dans le plaisir de produire ensemble du son avec son corps et sa voix !

MER au  
VEN

Maternelle,  
élémentaire,  
collège, lycée

## POUR LES ÉLÈVES

### → VISITE COOL COULISSES

Plus qu'une visite, un voyage découverte de l'univers d'un lieu de création et de programmation. Plongez dans les coulisses, du plateau de la Grande Salle en passant par les loges, les studios de production son et image. Initiez-vous au vocabulaire utilisé par les pros des salles de spectacle et découvrez les secrets de mise en place des projets.

### → LES ÉVEILS

Temps de sensibilisation en amont des spectacles. Les classes peuvent bénéficier, sur simple demande, d'une intervention en amont des spectacles proposés pour préparer la venue à la représentation : temps d'initiation.

### → LES FABRIQUES

Ateliers de pratique artistique. Différents ateliers sont proposés en lien avec les thématiques des spectacles : ateliers de préparation (1h à 2h) ou ateliers de création (10h à 50h).

### → LES BRÈVES

Rencontres bord de plateau. Les élèves ont la possibilité d'échanger avec les équipes artistiques à la fin des représentations.

LES  
ATELIERS  
PERMANENTS  
DES FABRIQUES



De la PS à GS

## → ATELIER CRÉATION D’AFFICHES

En vous inspirant de la charte graphique de saison, créé par l’agence créative Ben & Jo, venez fabriquer votre propre affiche de concert.

Cet atelier de découpage et de collage abordera les notions d’espace, de superposition, de mise en page, de typographie et de colorimétrie. Il sera un premier pas dans l’univers d’une salle de spectacle et une découverte de la communication. Une expérience artistique amusante et un souvenir pour chaque élève qui créera son affiche personnalisée dont il sera l’artiste.

De la MS au CE2

## → ATELIER MINI CODE

Pour les enfants éclairés dans un monde toujours plus technologique, L’Arche vous invite à une série d’ateliers pour découvrir la robotique, l’Intelligence Artificielle et la base de la programmation informatique – le code – sans écran avec COLORI.

Du CP au CM2  
De la 6e à la 3e

## → ATELIER SONORE

Pour découvrir l’histoire des musiques amplifiées, les différents genres musicaux ainsi que la chaîne Du son.

Cet atelier peut être couplé avec un module sur les risques auditifs liés à l’écoute et/ou la pratique des musiques amplifiées.

ATELIERS



# LES PROJETS FÉDÉRA- TEURS



# FRESQUE CELLULAIRE

A partir du ciné concert pop malicieux Doggo d'Ellie James programmé dans le cadre des spectacles scolaires à L'Arche, le compositeur Axel Trancray accompagnera trois classes de l'école Raymond Poincaré dans la composition musicale d'une fresque musicale et visuelle réalisée avec l'Intelligence Artificielle.

Plongez dans un voyage captivant à travers les époques, depuis les premiers jours de la Terre jusqu'aux hypothétiques créatures du futur, dans cet atelier de création artistique pour enfants. Guidés par la musique et des visuels générés par l'intelligence artificielle, les participants exploreront les différentes périodes de l'évolution de la vie sur notre planète, en mettant l'accent sur la vie sous l'eau, sur terre et les projections vers le futur.

**La vie sous l'eau :**

Les enfants seront transportés à une époque où les océans regorgent de mystères et de créatures fascinantes.

À travers des médias visuels animés et des sons marins envoûtants, ils découvriront les premières formes de vie aquatique et l'évolution des créatures marines, des premiers organismes unicellulaires aux majestueuses créatures préhistoriques.

**La vie sur terre :**

Le voyage se poursuit sur la terre ferme, où les enfants exploreront les écosystèmes terrestres à travers les âges. À l'aide de projections visuelles étonnantes et de compositions musicales évocatrices, ils observeront l'émergence de la vie végétale et animale sur les continents, des dinosaures aux premiers mammifères, en passant par les diverses extinctions de masse qui ont façonné notre monde.

**La vie dans le futur :**

Enfin, les enfants laisseront libre cours à leur imagination en envisageant les possibles évolutions de la vie sur Terre dans un futur lointain. À travers des animations futuristes et des mélodies électroniques inspirantes, ils créeront et partageront leurs visions d'animaux futuristes, adaptés à un environnement en constante évolution.

Cet atelier offre aux enfants une expérience immersive et éducative, les encourageant à réfléchir de manière créative sur l'histoire et le devenir de notre planète, tout en stimulant leur imagination artistique.

## VOYAGE VOYAGE

À partir du ciné-spectacle documentaire et musical « Quitter son caillou » de Victoria Follonier et Elie Blanchard programmé dans le cadre des spectacles scolaires à L'Arche, Elsa Schweitzer de L'Association Les Courtisans accompagnera 3 classes de l'école Rousseau à travers un atelier d'éducation à l'image poétique.

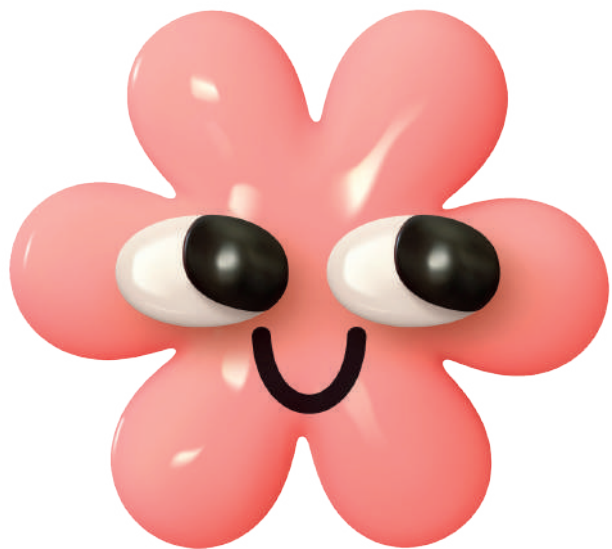
Les enfants exploreront leurs rêves de voyage et les horizons qu'ils aspirent à atteindre. Les enfants seront amenés à raconter leurs histoires en direct et à les mettre en scène à travers des images projetées qu'ils auront préparé en amont afin d'illustrer leur chemin imaginaire et la force de leur créativité.

## MONSTRA

À partir du spectacle « OH YEAH OH YEAH » de Black Bones qui va avoir lieu le vendredi 18 octobre, L'Arche propose avec la chorégraphe Sarah Baltzinger de créer un objet chorégraphique qui aborde le thème du parcours initiatique et de la peur. L'objectif de ce projet est de permettre aux élèves de nourrir par le mouvement une réflexion sur la quête d'identité. En partant de la théorie du monomythe de Joseph Campbell avançant l'idée que tous les mythes du monde racontent essentiellement la même histoire dont ils ne seraient que des variations. Les élèves - héros débutent dans un monde qu'ils perçoivent comme ordinaire et reçoivent un appel à entrer dans un monde insolite, aux pouvoirs étranges. Un appel à l'aventure la plus forte : celle de la découverte de soi. Aux frontières de la réalité, de l'imaginaire et de l'horreur et la peur, le travail du corps de Sarah Baltzinger donne à voir le beau et le monstrueux en nous, le courageux et le craintif, le visible et le non visible et les parcours effrayants et salvateurs que nous menons de manière consciente et inconsciente dans nos quotidiens.

Ce projet s'inscrit également dans le PEAC et permet de rencontrer un artiste chorégraphe, de pratiquer de manière collective la danse et de découvrir notre territoire culturel.

# INFOS PRATIQUES



## → LES TARIFS

### SPECTACLES

→ Tarif 5€ par enfant pour les groupes scolaires (maternelle, primaires, collèges et lycées) sur les spectacles jeune public en temps scolaire et sur les concerts en soirée.

→ Gratuité pour les professeurs accompagnant les élèves (1 pour 10 élèves puis 1 par dizaine supplémentaire). Adulte supplémentaire 10€ sur les spectacles jeune public en temps scolaire et tarif réduit en vigueur pour les concerts en soirée.

Pour les maternelles et les structures petite enfance, la présence de 2 adultes, dont le maître de la classe, est nécessaire pour les groupes jusqu'à 16 enfants. Au-delà, un encadrant supplémentaire est exigé par groupe de 8 enfants.

### CINÉMA

3,50 € : séances scolaires pour les maternelles

4,50 € : séances scolaires pour les primaires et collèges

Pour les établissements scolaires participants aux dispositifs « École au cinéma » - maternelles et primaires, « Collège au cinéma » et « Lycéens et apprentis au cinéma » tarification selon le barème du dispositif.

## → COMMENT RÉSERVER ?

→ ÉTAPE 1 : RÉSERVATION

- Retrouvez le bulletin de réservation sur le site de L'Arche: [l-arche.art](http://l-arche.art) dans la rubrique CREATIONS ET SAVOIRS dans l'onglet DURANT L'ÉCOLE.
- Retournez-le dûment complété (1 bulletin par classe) par mail à l'adresse [creations.savoirs@l-arche.art](mailto:creations.savoirs@l-arche.art). Les inscriptions sont ouvertes dès le 21 juin 2024, dans la limite des places disponibles.
- L'Arche reprend contact avec vous si il y a une problématique liée à votre demande (spectacle complet, âge non conforme, etc)



→ ÉTAPE 2 : RÉCEPTION MAIL CONFIRMATION

- Un mail de confirmation vous sera envoyé fin septembre pour vous confirmer les spectacles obtenus pour l'ensemble de l'année scolaire.
- Pour le premier spectacle de la saison ayant lieu mi-octobre un premier mail de confirmation sera envoyé dès la rentrée.
- Pour plus d'informations concernant les démarches à effectuer pour réserver un spectacle avec votre classe, vous pouvez retrouver les modalités d'inscription sur le site internet dans la rubrique CREATIONS ET SAVOIRS, ou contacter Salomé Mermoz, chargée du Pôle créatif.

## MODALITÉS DE PAIEMENT

### Étape 1: MAIL DE CONFIRMATION DE L'EFFECTIF

1 mois avant la date du spectacle un mail vous sera envoyé par L'Arche vous rappelant votre réservation et vous demandant de confirmer le nombre définitif de places à régler.

### Étape 2 : FACTURE LE JOUR DU SPECTACLE

Une facture vous sera remise le jour de votre venue au spectacle.

### Étape 3 : RÈGLEMENT

Vous pourrez régler vos places :

1. Soit par virement à l'ordre de la Régie de recette de L'Arche (le RIB vous sera transmis par mail dans le mail de demande de confirmation des effectifs) avec comme intitulé du virement le nom du spectacle et le nom de votre établissement. En nous informant impérativement le jour où le règlement est fait.
2. Soit par chèque sur place le jour du spectacle à l'ordre de la Régie de recette de L'Arche (PAIEMENT A PRIVILÉGIÉ)

## LE JOUR DU SPECTACLE

L'horaire indiqué est celui du début du spectacle (10h15 et 14h15). Il est nécessaire d'arriver au moins 15 minutes à l'avance afin de faciliter le placement des groupes en salle. Dans la mesure du possible, les sacs et cartables restent dans les bus ou à l'école. Pour des raisons de sécurité, ils ne peuvent être introduits en salle.

Pour une bonne surveillance des élèves, veillez à ce que les accompagnateurs soient bien répartis à l'intérieur des groupes, dans la salle en vous installant aux extrémités des rangées. Ces rappels et précisions vous permettront d'apprécier au mieux votre venue à L'Arche.

## CONTACTS

### L'Arche

Esplanade Nino Rota, 54190 Villerupt

Admin.: **03 72 61 19 11**

Billetterie : [www.l-arche.art](http://www.l-arche.art)

Chargée du Pôle créatif : **Salomé Mermoz**

[salome.mermoz@l-arche.art](mailto:salome.mermoz@l-arche.art)

Jours d'ouverture : **du mercredi au dimanche**

## VESTIAIRE

Un vestiaire gratuit et autonome (casiers à codes) est à votre disposition. Nous vous remercions d'y déposer vos objets volumineux et/ou susceptibles de perturber le spectacle (sac à dos, parapluie, etc...).

## HANDICAP ET MOBILITÉ

Le stationnement réglementaire adapté aux Personnes à Mobilité Réduite est prévu sur le parking P1. Les équipes d'accueil se tiennent à disposition pour vous accompagner en salle. Des places vous sont réservés en salle. Nos salles sont équipées d'un dispositif de boucles magnétiques pour les personnes mal entendant.

## PROTOCOLE SANITAIRE

Respect du protocole sanitaire en vigueur.

# ACCÈS

## Provisoire

Accès piétons et vélos par : rue Émile Curicque 54190 Villerupt  
 Accès véhicules pour parkings P1 et P2 par :  
 rue du moulin, 54190 Villerupt  
 Autoroute A30 sortie 8 - Crusnes puis D27

## Parkings

Voici la liste des parkings disponibles à proximité de L'Arche :

**P1** : Le parking situé à l'arrière de L'Arche sur l'aile nord, communique directement avec le site de L'Arche.

**P2** : Le parking provisoire complémentaire situé sur l'aile est de L'Arche, communique directement avec le site de L'Arche. Autres solutions pour les soirs de grands événements, vous avez la possibilité d'investir certains parkings à proximité :

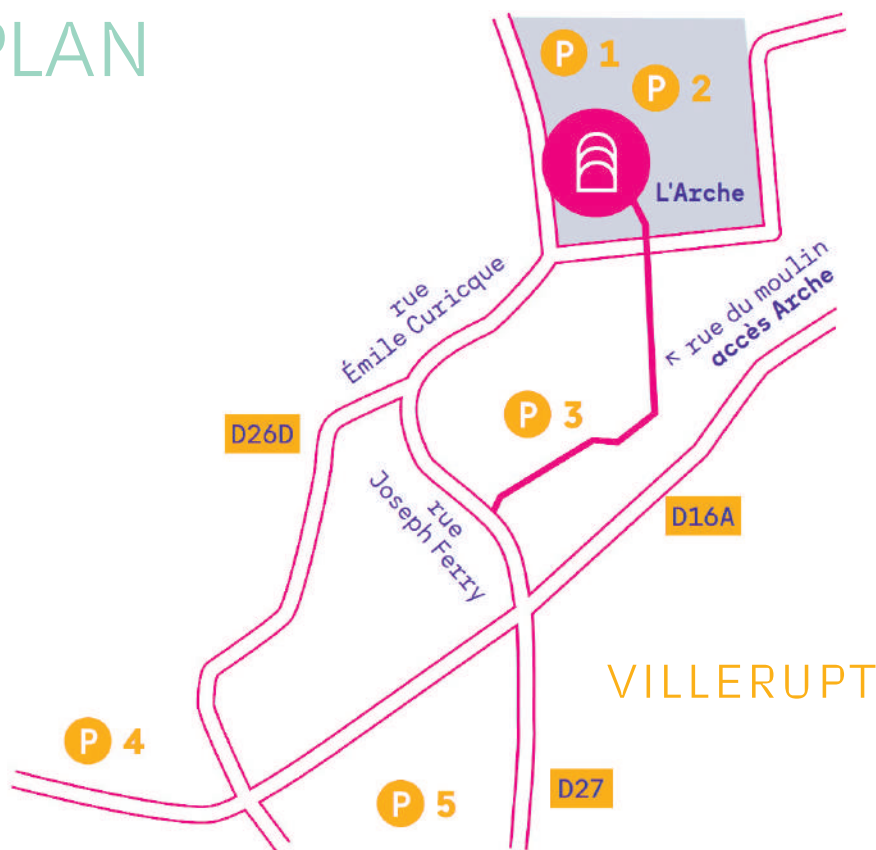
**P3** (300m) : Le parking du supermarché Norma situé rue du moulin 54190 Villerupt

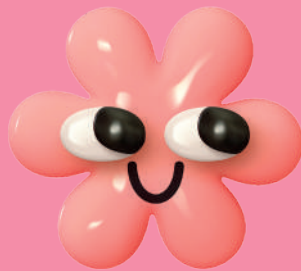
**P4** (700 m) : Le parking de la place Jeanne d'Arc 54190 Villerupt

**P5** (900m) : Le parking du supermarché Match situé rue Gambetta 54190 Villerupt

**Coordonnées G.P.S** : 49.47507882742026, 5.93236012961421

## PLAN





[www.l-arche.art](http://www.l-arche.art)

