



# Autour du *Journal d'un chat assassin* d'Anne Fine...

**Ecole Louis Houpert Forbach**

Les classes de CE2 de mesdames **Laura Meyer, Elodie Colinet et Laure Boitelle**

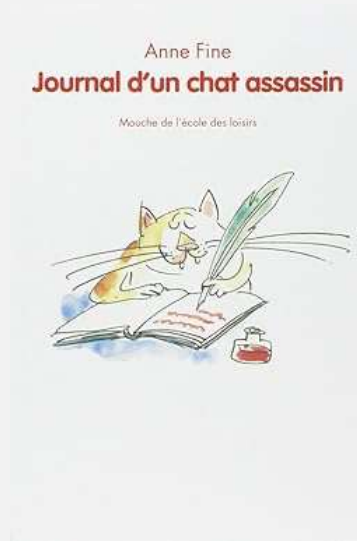
Un projet accompagné de **Philippe Morlot**, auteur-plasticien

Année scolaire 2025-2026

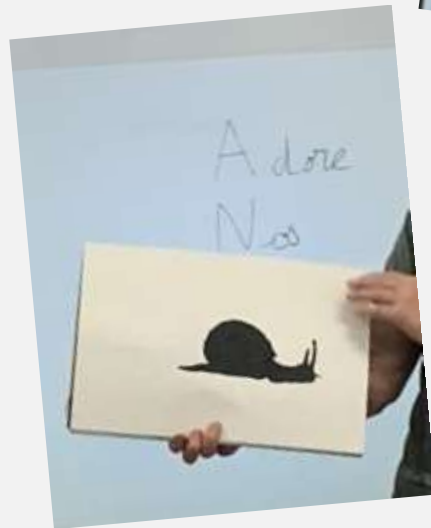
# Le point de départ...

Le point de départ du projet est commun à toutes les classes, la lecture du *Journal d'un chat assassin* d'Anne Fine. Chaque classe a travaillé autour des personnages que sont le chat, l'oiseau et le lapin, au moins au niveau des illustrations...

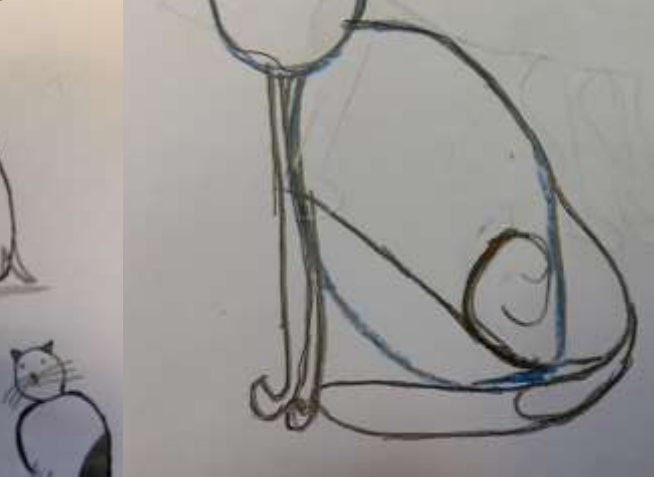
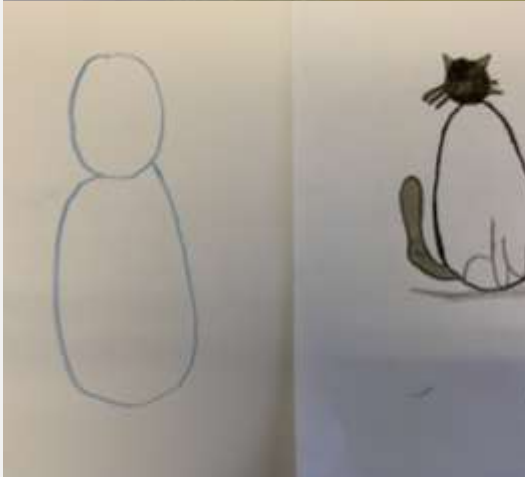
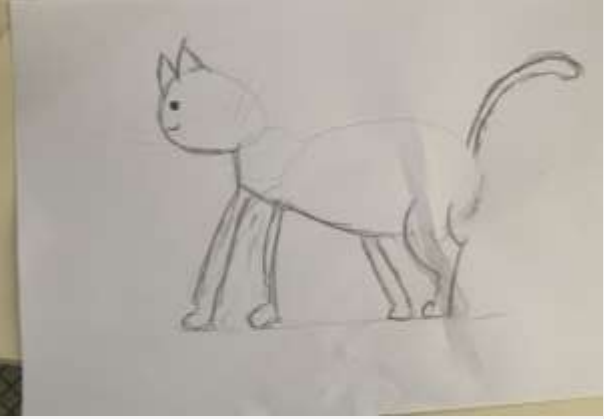
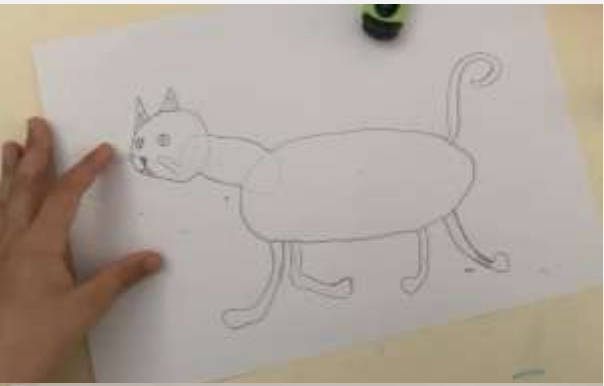
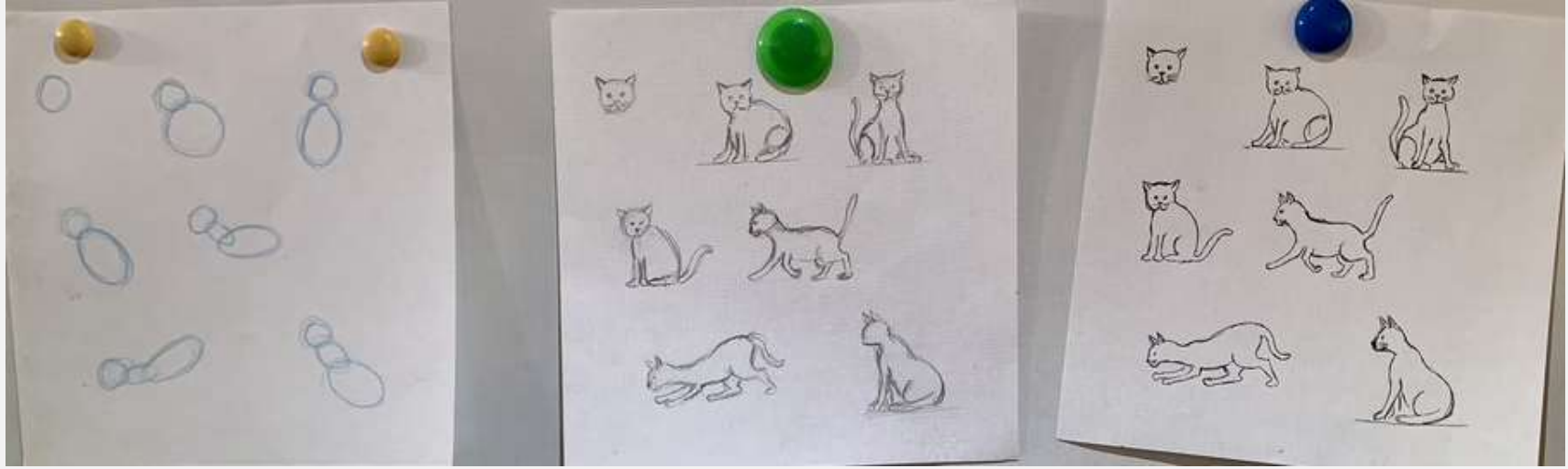
Chaque classe a développé un projet personnalisé avec l'aide de l'artiste Philippe Morlot, avec une technique différente : gravure et impression, technique du pochoir et gravure en relief, craie grasse pour un portrait pleine page avec un travail du fond.



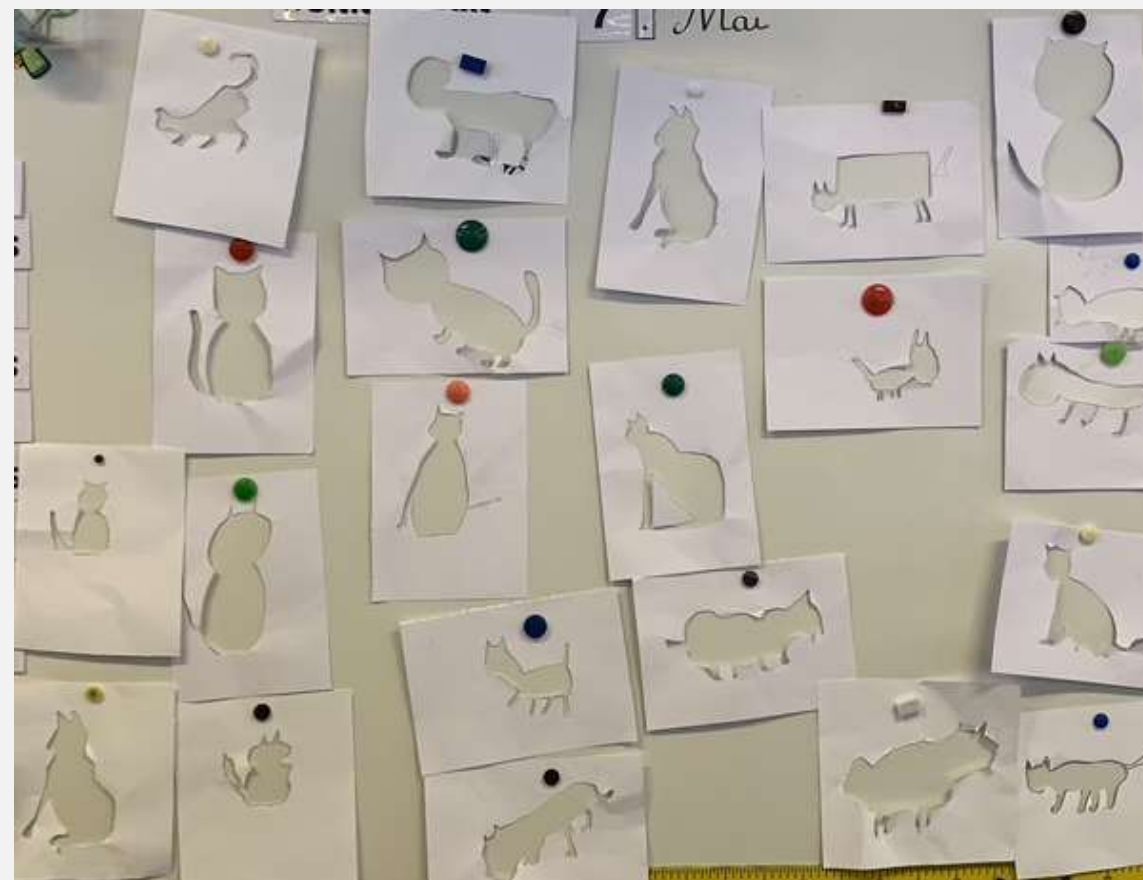
# Des livres d'artiste



Observer,  
dessiner,  
agrandir



# Fabriquer le pochoir



# Tamponner





# Le livre affiche recto-verso

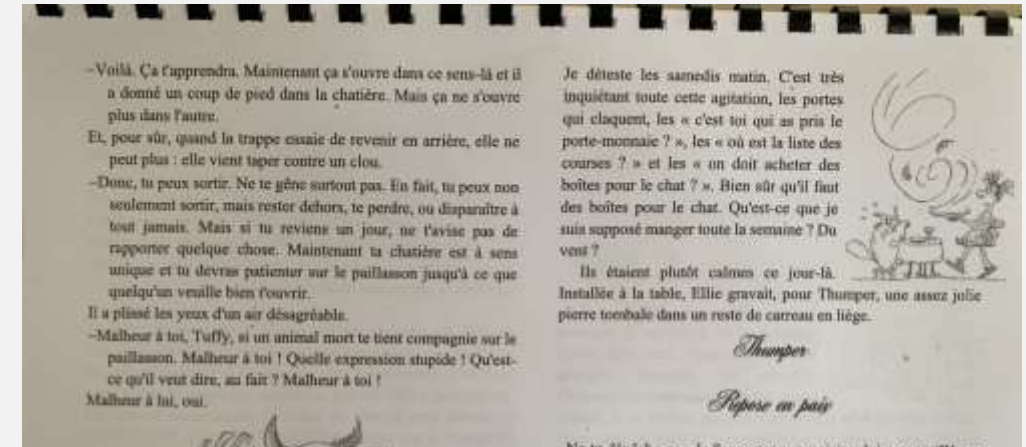
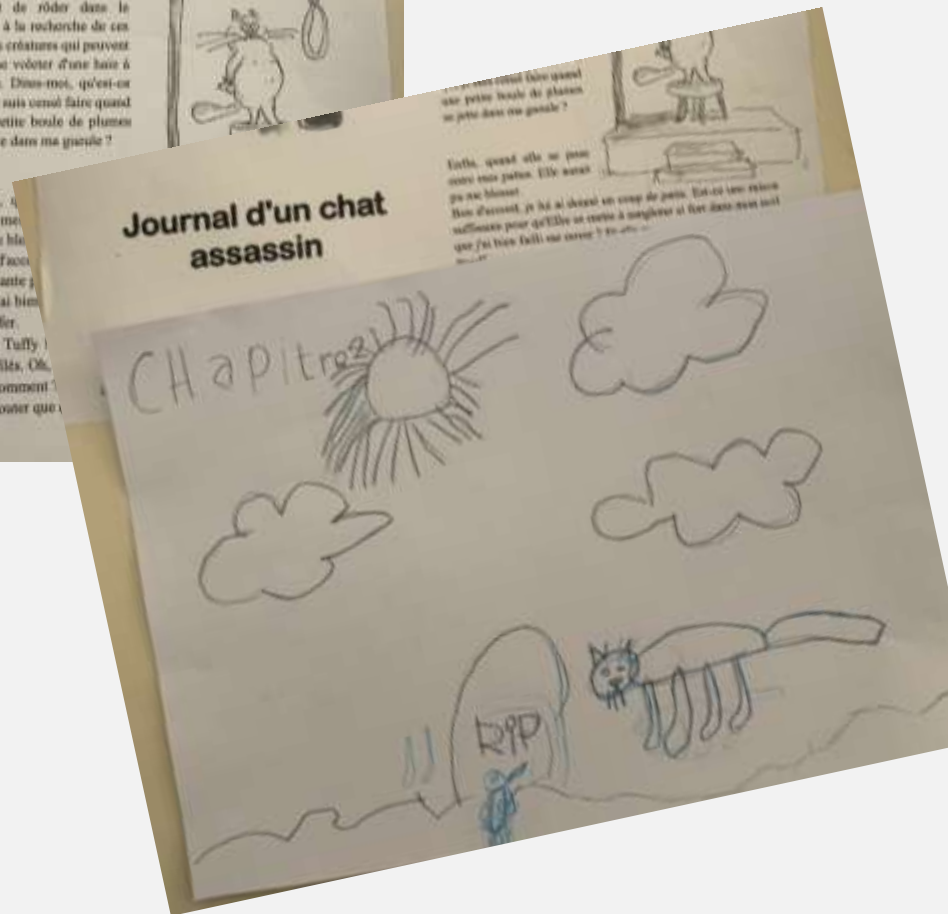
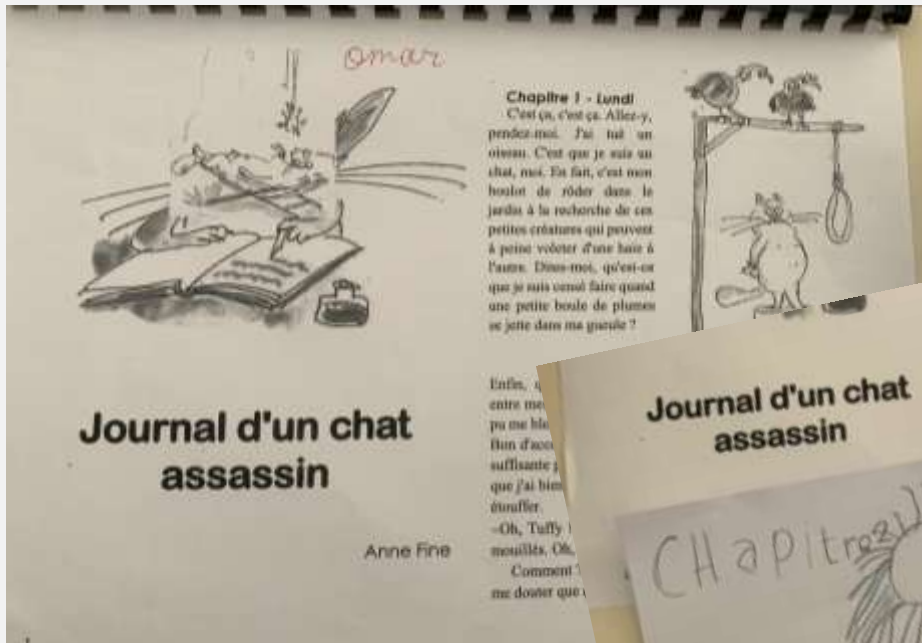


Edition d'un livre-affiche original par élève.

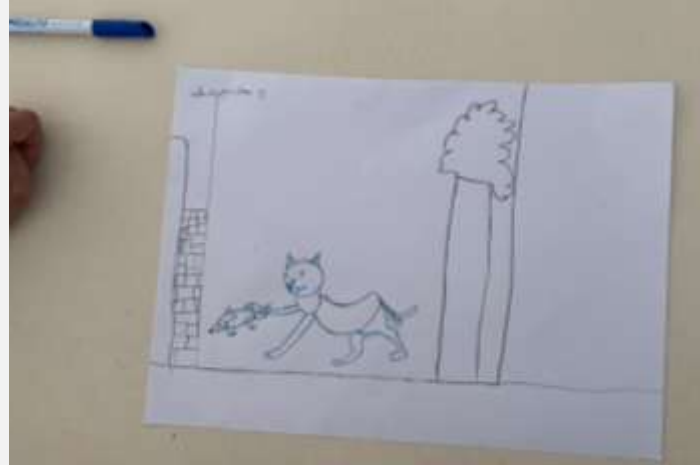
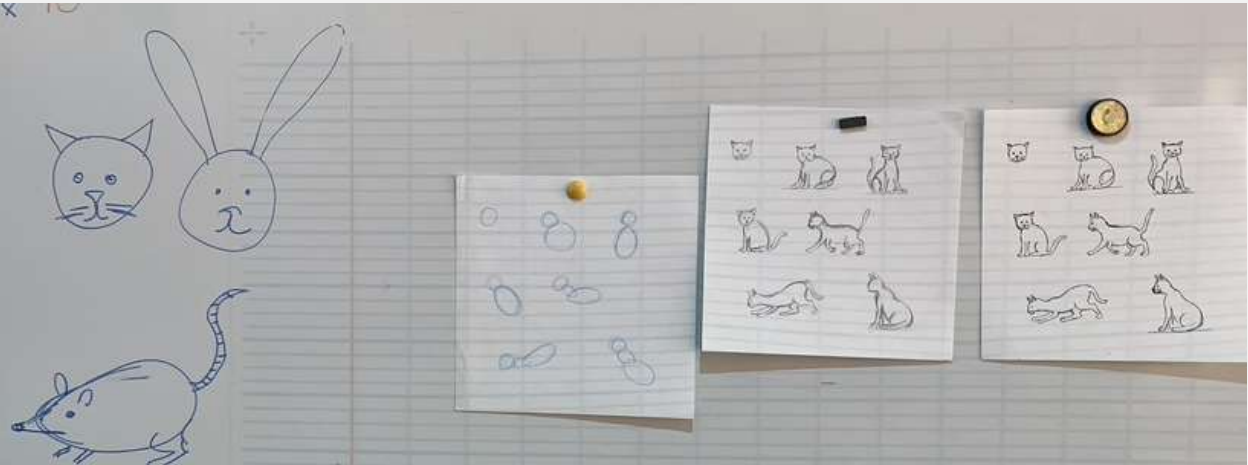


**Les CE2 d'Elodie Colinet**

# Illustrer les chapitres du livre



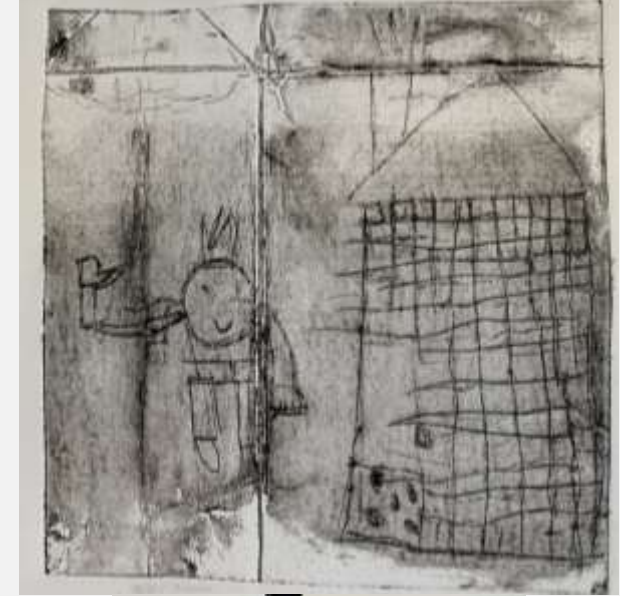
# Dessiner les personnages, le décor, recommencer...



Graver en creux son dessin sur la plaque,  
utiliser une pointe sèche



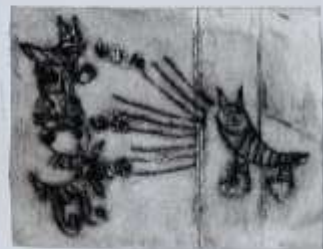
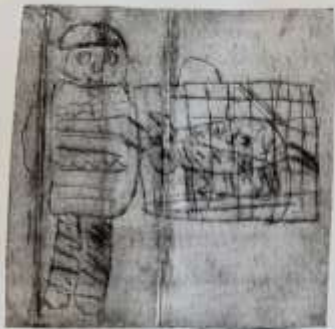
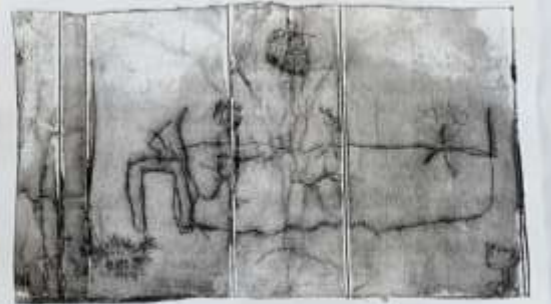
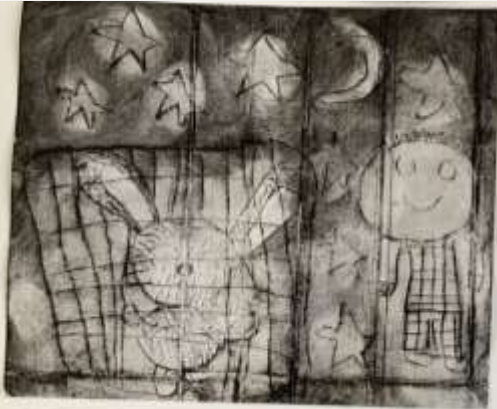
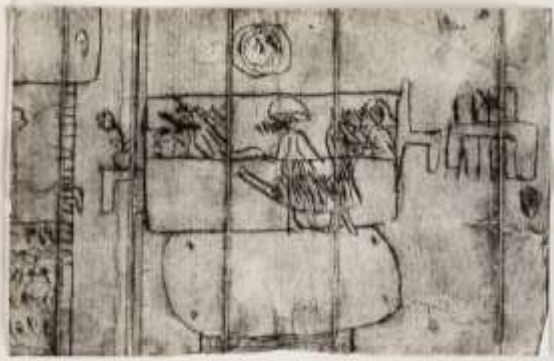
# Imprimer les gravures



# Le « leporello » des illustrations

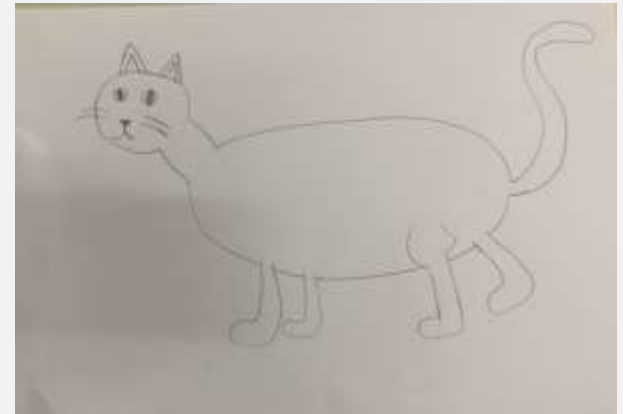
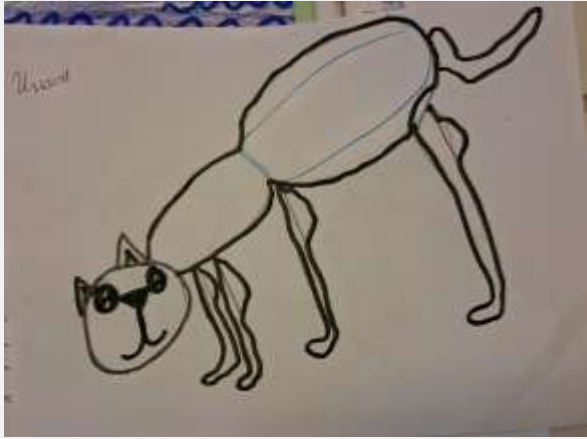


Les CE2 de Laura Meyer



Les CE2 de Laura Meyer

# Observer, dessiner, agrandir



Colorer à la craie grasse, estomper, frotter



Isoler, découper



# Les fonds à la craie grasse inspirés de la palette des artistes

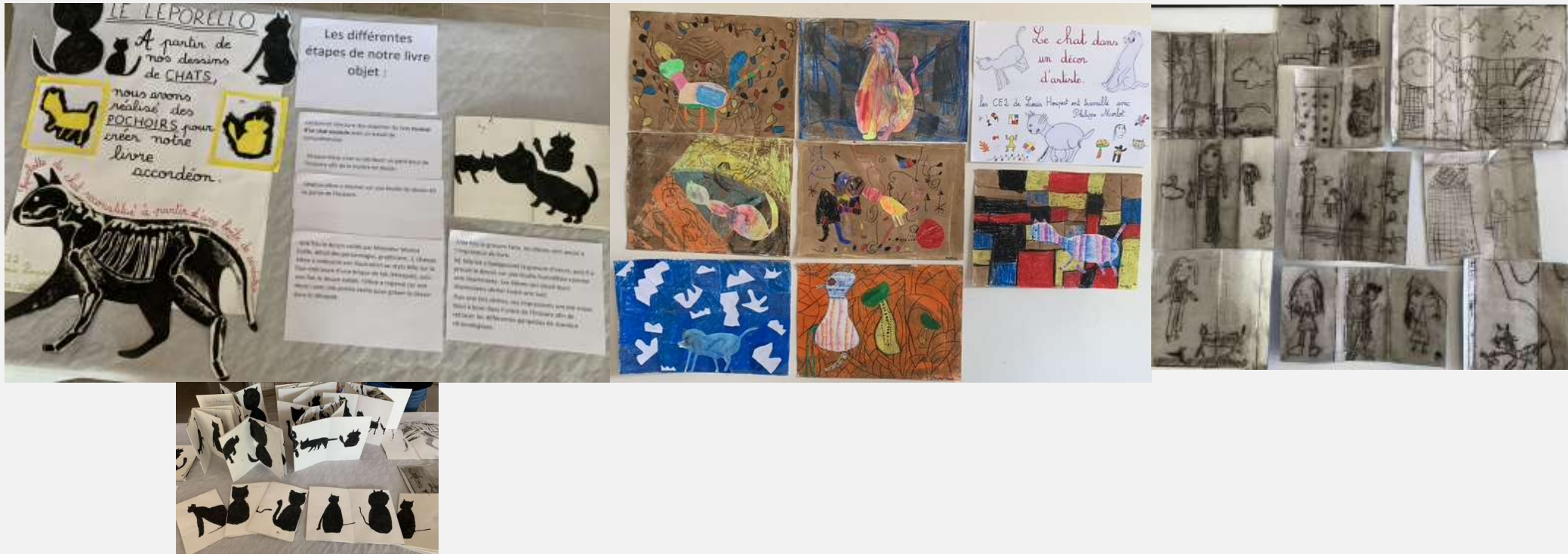


Unifier les fonds



Les CE2 de Laure Boitelle

# Exposition- Salon du livre de Forbach



Un grand remerciement aux partenaires du projet : la DRAC, la municipalité, la médiathèque, l'artiste, l'équipe pédagogique.

[Maryse.dellandrea@ac-nancy-metz.fr](mailto:Maryse.dellandrea@ac-nancy-metz.fr)