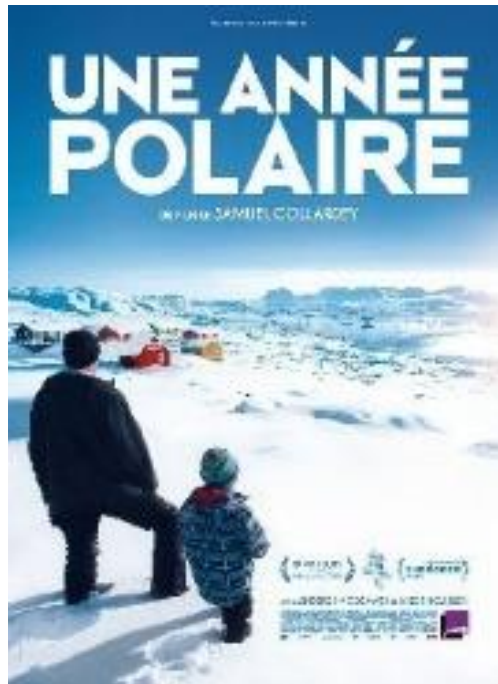


UNE ANNEE POLAIRE

Fiction en couleur, 90 minutes, réalisé par Samuel Collardey, France, 2018.



Synopsis

Pour son premier poste d’instituteur, Anders choisit l’aventure et les grands espaces : il part enseigner au Groenland, à Tiniteqilaaq, un hameau inuit de 80 habitants. Dans ce village isolé du reste du monde, la vie est rude, plus rude que ce qu’Anders imaginait. Pour s’intégrer, loin des repères de son Danemark natal, il va devoir apprendre à connaître cette communauté et ses coutumes.

Ressources en ligne utiles et quelques pistes pédagogiques pour aborder le film avec les élèves avant et après la projection.

[voir la bande annonce](#)
[voir un extrait](#)

[TRANSMETTRE LE CINEMA](#)

[NANOUK](#)

[AVANT LA PROJECTION](#)

[DOSSIER PEDAGOGIQUE](#)

[PRESENTATION](#)

