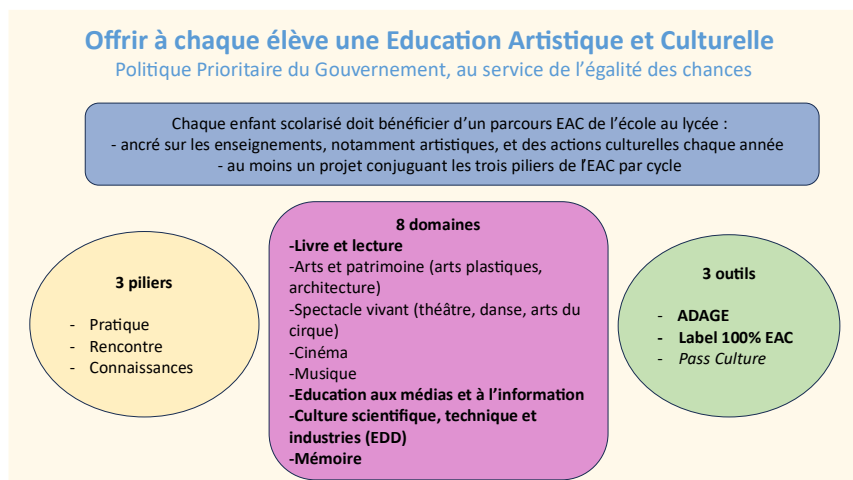


- RAPPEL de la politique prioritaire du gouvernement : **PPG**




- 1) est un **outil de pilotage territorial** et national de l'EAC au service des équipes pédagogiques en vue d'atteindre le 100%
- 2) permet de **monter des projets, solliciter les financements, consulter la cartographie** des partenaires culturels, et de consulter la liste des **dispositifs nationaux, académiques et départementaux**
- 3) recense le **Parcours d'Education Artistique et Culturelle** et permettra son **intégration au Livret Scolaire Unique** de l'élève.

Pour se connecter sur l'application



- PARTAGE ➡ Portail ARENA ➡ ELEVES ➡ SCOLARITE ➡ ADAGE (cliquez sur accéder)
- **Identifiant académique + mot de passe**

Page d'accueil du directeur :



## 1. Formalisation du PROJET D'ECOLE sur ADAGE

Chaque année, le directeur renseigne les axes du projet d'école en lien avec l'EAC pour l'année scolaire, les actions renseignées par les enseignants seront ainsi mises en cohérence avec les objectifs.

→ Etablissement → **Projet d'école** → renseigner les axes du PE en lien avec l'EAC → **Situation de l'école** : analyse par le directeur, définition de la politique EAC de l'école en fonction des priorités, du contexte,...

Le DIRECTEUR d'école **est rédacteur de projet**.

## 2. Gestion des classes prévisionnelles et des classes réelles pour l'année en cours

En amont, le directeur définit les classes prévisionnelles. Suite à la mise à jour de la base élèves en début d'année scolaire, il convient de vérifier et d'ajuster si nécessaire, la liste des élèves et de **créer les classes réelles**.

→ Etablissement → **Gestion des classes** prévisionnelles → **ajouter une classe**/modifier avec le crayon  
//Etablissement → **Gestion des classes réelles** → **ajouter un groupe classe**/modifier avec le crayon

## 3. Gestion des profils de rédacteurs

Les enseignants ont le profil **lecteur**, en début d'année scolaire le directeur donne à tous les enseignants de l'école le profil de **rédacteur** pour que chacun renseigne projets et actions EAC de sa classe sur ADAGE.

→ Etablissement → **Rédacteur de projet** → sélectionner les enseignants en cliquant sur le bouton à droite pour leur donner le statut de rédacteur

## 4. Edition des attestations EAC des élèves

Etablissement → **Edition de document** → Sélectionner la classe → Attestations de **l'ensemble de vos élèves** dans un seul **document Word** ou multiples (un fichier ZIP pour les attestations de chaque élève) → Générer le document

## 5. Aide au pilotage de l'EAC : les statistiques/

Un calendrier pour accéder aux informations et statistiques renseignées les années précédentes

Accéder au projet d'école

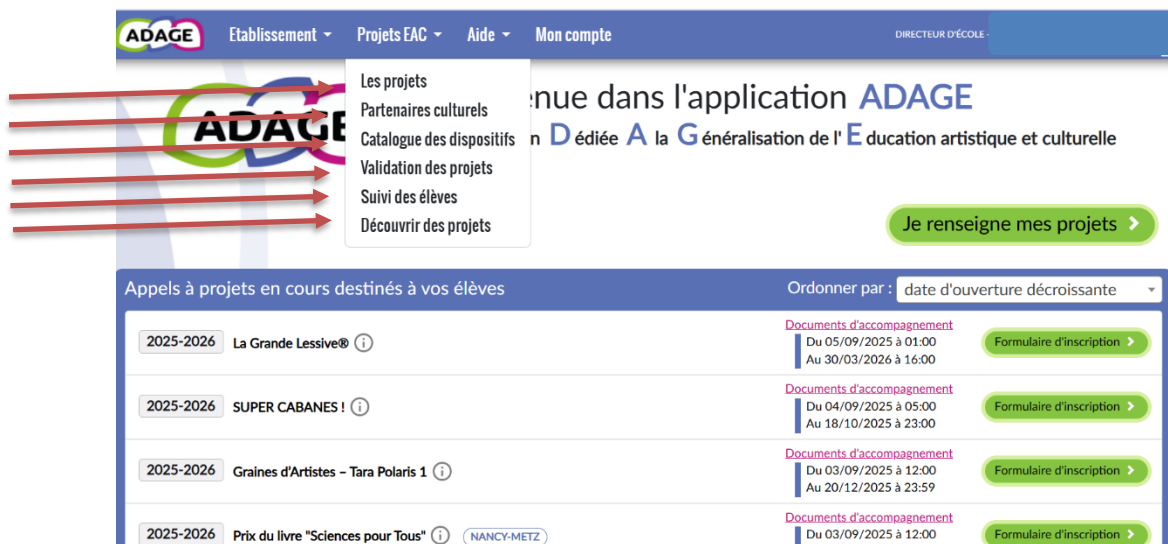
Editer le volet culturel du projet d'école complet, doc institutionnel



**-accéder aux statistiques** : les actions menées dans les différentes classes, tri par domaines investis, type d'actions ou partenaires culturels

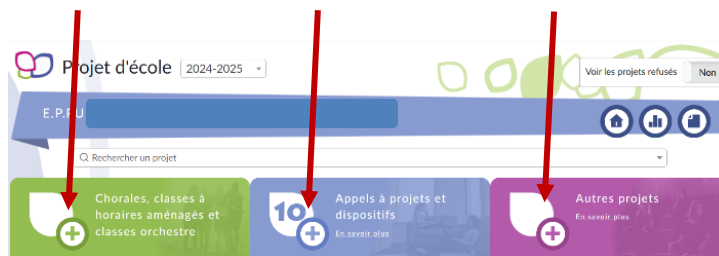
- ajuster les actions en fonction des constats et mettre en cohérence objectifs et actions : classes sans action, investir un domaine artistique non représenté, anticiper les projets, orienter

Statistique :		Catégories d'actions										↓ XLS	
Catégories d'actions		Types d'actions											
Enseignements artistiques	Appels à projets et dispositifs	Partenaires culturels											
		CP	CE1	CE2	CM1	CM2							
0	0 %	0	0 %	0	0 %	0	0 %	0	0 %	0	0 %		
16	100 %	13	93 %	20	100 %	22	100 %	14	100 %				
0	0 %	0	0 %	0	0 %	0	0 %	0	0 %	0	0 %		
124	100 %	1	100 %	9	100 %	14	100 %	15	100 %	16	100 %	13	93 %
		20	100 %	22	100 %	14	100 %						
TOUTES CATEGORIES CONFONDUES		124	100 %	1	100 %	9	100 %	14	100 %	15	100 %	16	100 %



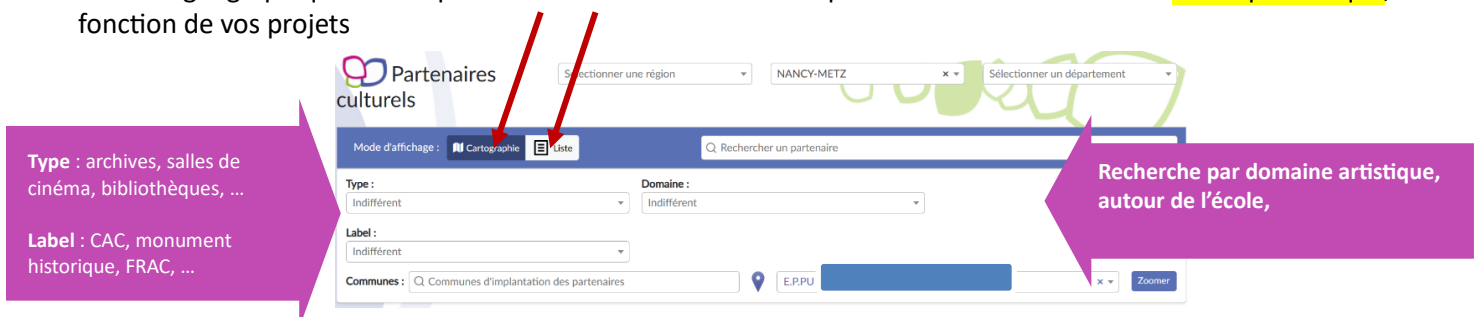
## 6. Projets EAC

Les projets de l'école -> Visibilité sur le projet d'école renseigné avec l'ensemble des projets consignés dans les 3 onglets par l'équipe, en cliquant sur la zone de chaque onglet

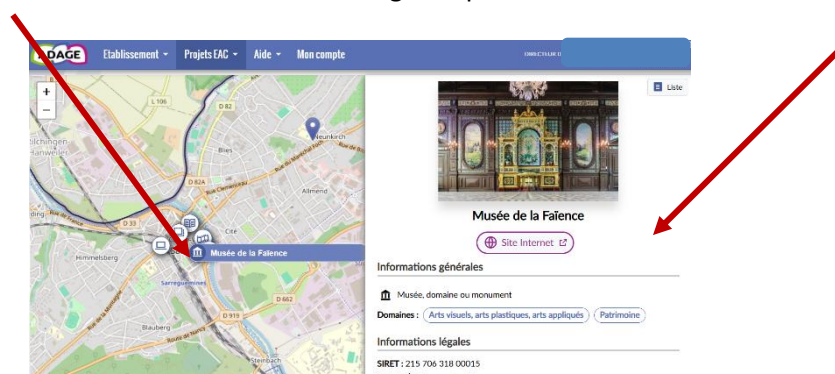


## 7. Partenaires culturels

Vous pouvez **rechercher un partenaire culturel** référencé sur ADAGE en sélectionnant **la cartographie** afin de le localiser géographiquement à proximité ou bien rechercher un partenaire culturel dans une **liste alphabétique**, en fonction de vos projets



→ En cliquant sur l'icône du partenaire culturel, une fenêtre s'ouvre à droite, et vous renseigne sur la structure, tout en bas de la fenêtre, vous visualisez la liste de tous les projets recensés par les écoles, les collèges et lycées, liés à cette structure soit dans le cadre d'un appel à projet (bleu) ou lors d'une action ponctuelle (rose). Vous pouvez ainsi découvrir les actions renseignées par les établissements scolaires.



## 8. Catalogue des dispositifs

ADAGE centralise un ensemble d'appels à projets (page d'accueil) permettant aux enseignants de s'inscrire à **de nombreux dispositifs** existants ou nouveaux. Ils vous permettent de participer et de valoriser des actions EAC.

- Chercher un dispositif connu et lire un descriptif de l'action
- Par la liste alphabétique ou lire tous les dispositifs nationaux, académique ou départementaux
- Dispositif faisant partie d'une campagne académique (Ex : Cet été je lis) ou départementale (Ex : Ecole et cinéma)

## 9. Validation des projets

-Tableau synthétique de l'état des projets déposés par l'équipe, il permet le suivi de l'état des avis concernant les différents projets :

- **avis de l'IEN** intervient 7 jours en amont et 7 jours après la date de clôture de l'appel à projet (en attente, très favorable, favorable ou défavorable)
- **avis commission** : en attente, défavorable, favorable ou très favorable (contacter le partenaire culturel pour lui faire part de l'avis et de la démarche sur Démarches-simplifiée à effectuer)

## 10. Accès au suivi des élèves

Affiner le pilotage de l'EAC, en fonction des projets et actions mis en œuvre : types, domaines culturels, nombres dont bénéficient les classes, les élèves en sélectionnant les petits moteurs de recherche : **Regroupement**, **Nombre d'actions** ou rechercher nominativement un élève ...

La mise à jour de la base élèves se fait automatiquement sur ADAGE à partir du retour de la base ONDE de la DSDEN. Possibilité de créer un groupe d'élève n'ayant bénéficié d'aucune action, pour les inscrire à une action.

## 11. Découvrir des projets

Sélectionner les critères en fonction de votre recherche...

The screenshot shows the ADAGE website's search interface. At the top, there's a navigation bar with 'Etablissement', 'Projets EAC', 'Aide', and 'Mon compte'. Below this, the main heading is 'Recherche sur les projets artistiques et culturels'. A search bar contains the text 'Rechercher un établissement'. Below the search bar, there are several filter sections: 'Année scolaire' (2024-2025), 'Degré' (1er degré), 'Département' (Tous), 'Secteur' (Tous), 'Zone' (Toutes), 'Type de projet' (Tous), 'Partenaire culturel' (Rechercher un partenaire), and 'Domaine artistique et culturel' (Indifférent). On the right, there's a 'Regroupement' section with 'Etablissement' and 'Réactualiser la liste'. At the bottom, there's a 'Mode d'affichage' section with 'Liste' and 'Cartographie' options. The footer shows 'E.P.P.U ALEXANDRE CHATRIAN - ABRESCHVILLER' and a user profile icon.

## 12. Aides en ligne

Guides et présentations à consulter en ligne.

