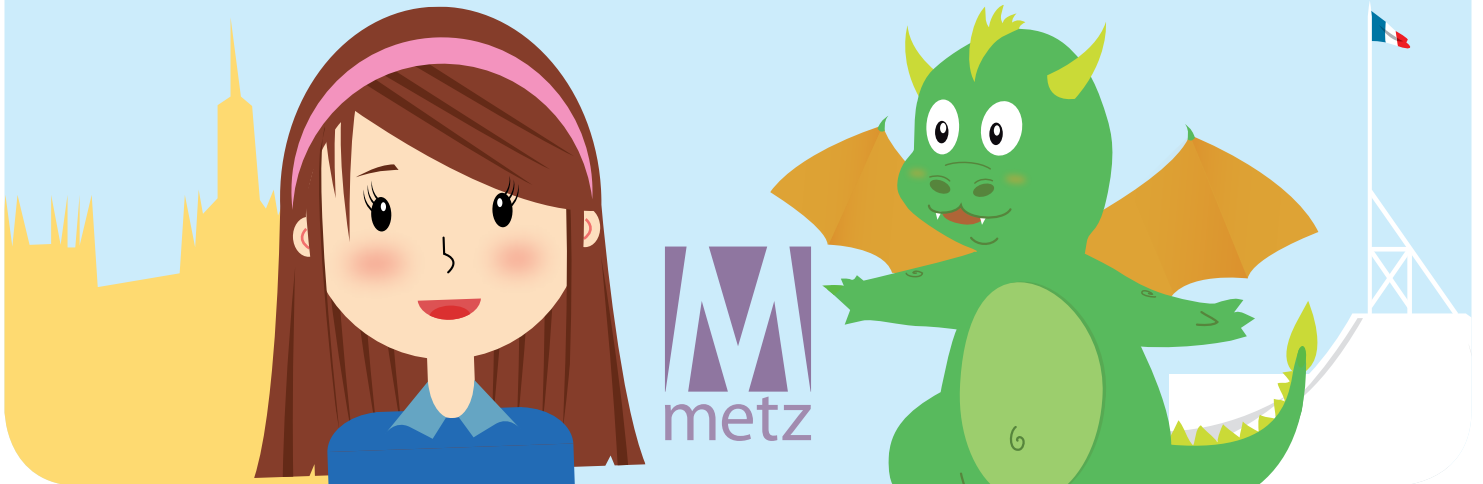


Le Conseil Municipal des Enfants présente

En passant par Metz avec Lorraine et P'tit Graou

En partant de la place d'Armes



PRÉSENTATION

LIVRET DÉCOUVERTE

Les élus du Conseil Municipal des Enfants sont heureux de vous accueillir aujourd'hui, au départ de la place d'Armes, afin de vous faire découvrir ou re-découvrir le patrimoine culturel et historique de notre belle Cité...

Pour l'évènement, ils vous ont concocté un agréable "Rallye" à travers certains lieux incontournables de la ville de Metz.

Amuse-toi avec nos devinettes et nos jeux d'observation. Et pour te souvenir de ta visite, dessine ce qui te plaît dans les cases réservées. Enfin, tu trouveras un guide pratique des lieux culturels et sportifs pour les plus jeunes.

Ce livret appartient à


.....

Visite du


.....

SOMMAIRE

- 3/4. LA PLACE D'ARMES
5. LA LÉGENDE DU GRAOULLY
6. LE MARCHÉ COUVERT
- 7/8. LA PLACE DE LA COMÉDIE
9. LA COLLINE SAINTE CROIX
10. LA RUE DES TANNEURS
11. LA PORTE DES ALLEMANDS
12. ET MAINTENANT... ?
13. RETOUR VERS
LA PLACE D'ARMES
14. LIEUX CULTURELS
ET SPORTIFS
15. SOLUTION DES JEUX
16. PLAN DU PARCOURS

LA PLACE D'ARMES



LES MOTS MANQUANTS



Retrouve
les mots
qui ont
été effacés

.....

TON CARNET DE BALADE

.....

LA STATUE

Essaye de trouver la statue qui est sur la Place d'Armes, qui est ce personnage ?

A: □
B: ○
C: ◊
D: ◻
E: ◊
F: ◊
G: ⊕
H: ◻
I: ◻

J: ▷
K: ◻
L: ◻
M: ○
N: △
O: ◊
P: ⊙
Q: ◻
R: ◻

S: ⊗
T: ✦
U: ◻
V: ↗
W: ▽
X: ⊕
Y: ◻
Z: ↻

CODE : ◊ ◻ ○ ◊ ◻ ✦

.....

LE SAVAIS-TU ?

Au cœur de Metz, cette place pavée de forme rectangulaire était destinée aux défilés des militaires. Ses bâtiments racontent l'histoire de la ville.

LA PLACE D'ARMES

QUE SUIS-JE ?

J'ai une belle robe jaune,
J'ai été bâtie au cœur de la cité.
Ma construction s'est étalée sur trois siècles.
J'offre à ton regard 6 500 m² de vitraux, du XIII^e au XX^e siècle.
On me surnomme la "lanterne du Bon Dieu".
Tu devrais me trouver facilement en levant les yeux
et en tournant sur toi.
Que suis-je ?

.....

Observe la photo et réponds
aux questions !



Combien de griffes a le Graouilly ?

Que fait le Graouilly sur la photo ?

.....

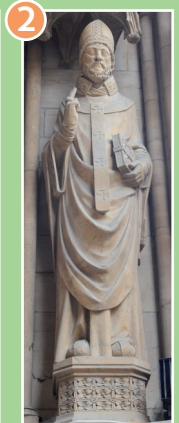
.....

TON CARNET DE BALADE

.....

QUI SUIS- JE ?

Inscris le
numéro
dans la case
correspondante



Saint Clément avec le Graouilly

PHOTO N°

Saint Arnould

PHOTO N°

LA LÉGENDE DU GRAOULLY



*Dessine le Graouilly
d'après la légende !*

TON CARNET DE BALADE



HISTOIRE

Jadis, au cours du II^e siècle, un dragon effroyable terrifiait les habitants de la ville de Metz.
Au crépuscule, il volait grâce à ses ailes déployées et attaquait, la gueule grande ouverte, les Messins imprudents. Aucune flèche n'atteignait sa peau à écailles vertes...

Un jour, celui qu'on nommait saint Clément, arriva dans la ville.
Un habitant lui dit ;
« Si tu es capable de tout, essaie de tuer le Graouilly * ! »

Saint Clément se rendit alors à l'amphithéâtre, repère du monstre.
Les mille serpents, gardiens de sa tanière, reculèrent en sifflant.
Le Graouilly, alerté par ces bruits, sortit.
L'évêque lança son étole sur le cou du dragon, le traîna et le jeta dans la Seille où il se noya.

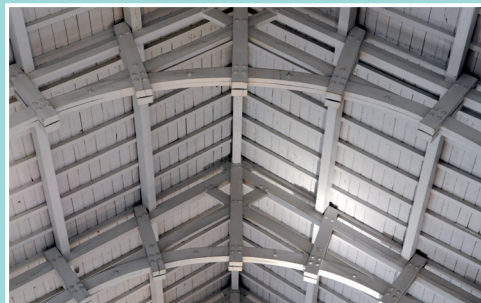
De nos jours, le Graouilly est resté le symbole de la ville de Metz
À toi de le découvrir...

**(Ce nom vient de l'allemand "gräulich" qui signifie "monstrueux").*

LE MARCHÉ COUVERT



Observe la photo et coche la bonne réponse !



.....
La charpente est faite :
.....



1. En bois

2. En métal

TON CARNET DE BALADE



LE SAVAIS-TU ?

En plein centre-ville, nous sommes au pied de la cathédrale. Nous entrons dans le marché couvert par la place Jean-Paul II. On y trouve de tout (viande, légumes, poisson...). Mais cet endroit n'était pas prévu pour être un marché. Sa construction a débuté en 1785.

Cet endroit devait être le nouveau palais épiscopal, autrement dit le palais de l'évêque. Mais la révolution française a stoppé les travaux, il manquait un étage.

Pendant longtemps, il est resté en travaux. C'est seulement en 1831 que cet endroit est devenu le Marché Couvert que l'on connaît.

QUESTIONS

Sais-tu combien d'étages devaient composer le palais ?



.....

Barre le produit que l'on ne trouve pas au marché.



PLACE DE LA COMÉDIE

QUE SUIS-JE ?

Relie le texte et la photo qui vont ensemble



● ● **La Préfecture** : à l'extrémité de la place, entre 1738 et 1742, l'Hôtel de l'Intendance et de la Généralité a été construit sur l'ordre du Maréchal de Belle-Isle. Il sera partiellement détruit dans un incendie en 1803, avant d'être reconstruit et de devenir la Préfecture en 1806.



● ● **Le temple neuf** : il a été construit par les Allemands sous l'annexion (1871-1918). Sa construction a duré 5 ans, de 1901 à 1905. La pierre de construction est le grès des Vosges, ce qui contraste avec le style classique français et la pierre de Jaumont du reste de la place.



● ● **L'Opéra - Théâtre** : sa construction a duré 14 ans de 1738 à 1752. Il est le plus ancien théâtre de France encore en activité. Aujourd'hui, diverses représentations y sont données : opéras, ballets, opérettes, théâtre et concerts.

DEVINETTES

🌀 UN LIEU 🌀

Je suis situé au-delà du premier bras de la Moselle. Là, juste en contrebas.

Je suis un édifice religieux, réplique d'une cathédrale allemande.

Mon édification date du début du XIX^e siècle.

Je suis entouré d'arbres.

La couleur de ma pierre diffère de la plupart des monuments messins.

Je suis l'un des clichés les plus appréciés des photographes de tout genre.

Que suis-je ? 

🌀 UN LIEU 🌀

Je suis situé sur la même île, entre 2 bras de la Moselle.

À la nuit tombée j'arbore une couleur douce et dorée.

Je suis un lieu de spectacle et le plus ancien de mon genre, dans la France entière.

Musique, danse et chant occupent tout mon espace, ensemble ou à tour de rôle.

Que suis-je ? 

PLACE DE LA COMÉDIE

JEU : MOTS CROISÉS

HORIZONTAL

- A. 14 ans de construction
- B. ... de la comédie ou de la République
- C. Siège de l'État - en région
- D. Pour couper court

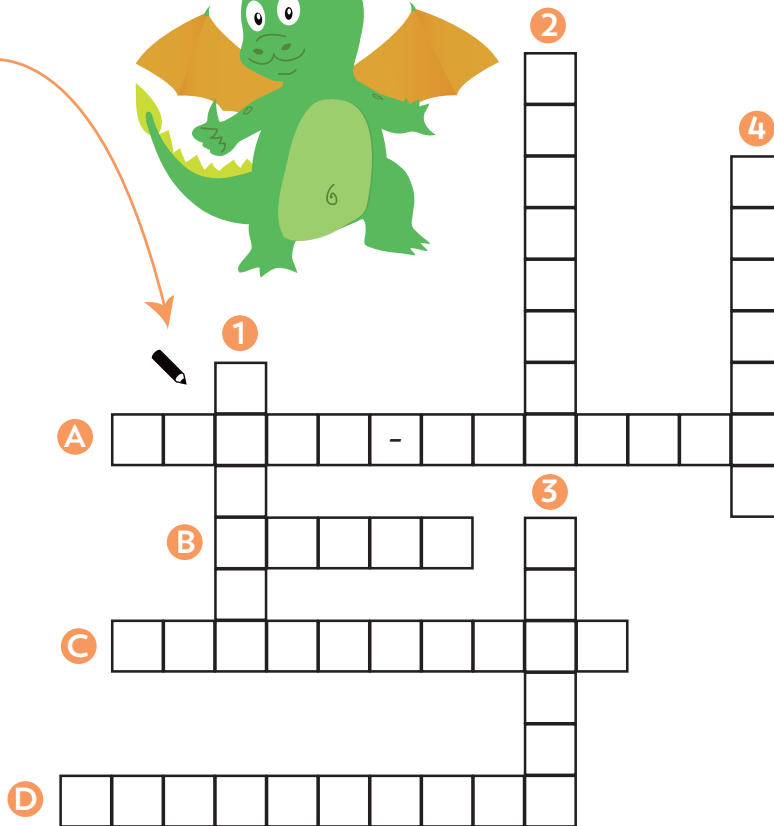
VERTICAL

- 1. On y pratique la religion protestante
- 2. Construite en 1866
- 3. On y vendit du charbon de 1752 à 1856
- 4. Entouraient le bassin

LE SAVAIS-TU ?

Au milieu de la place : de 1752 à 1856, s'y est tenu un marché de charbon et de bois. C'est à cet emplacement qu'a été érigée en 1789 une guillotine. En 1866, on y a élevé un ensemble composé d'une fontaine et de statues. Il ne reste plus que le bassin.

TON CARNET DE BALADE



LA COLLINE SAINTE-CROIX

DEVINETTE

Pour me trouver, il faut gravir
la colline Sainte-Croix.
J'accueille des œuvres gallo-romaines.
Dans certaines de mes salles,
on peut découvrir des œuvres
contemporaines
de Villard, de Duffy...
Dans d'autres, j'abrite des trésors
de style roman,
gothique ou renaissance.

Que suis-je ?

LE SAVAIS-TU ?

Nous sommes à l'endroit le plus élevé de la ville avec 183 m de haut. La plus vieille maison se trouve ici. Cherche-la ! C'est l'hôtel Saint-Livier où vivait une grande famille messine, la famille de Gargan.

LES 5 DIFFÉRENCES



Entoure les 5 différences sur ces deux images et ensuite dirige toi vers la place Jeanne d'Arc.

RÉBUS



L'église des

est aussi une salle
d'exposition.



LA RUE DES TANNEURS



DEVINETTE

Pour me trouver, ne quitte pas la colline.

Prends une rue en légère montée, on trouve un café
à la façade médiévale sur ma gauche.

Je donne sur un balcon dominant le quartier Outre-Seille.

J'ai été édifié par des cordeliers au XIV^e siècle. En 1603, un ordre
religieux s'est installé dans mes murs jusqu'à la révolution.

J'abrite aujourd'hui l'Institut Européen de l'Écologie
et les archives municipales...

Je suis un lieu peu commun, où l'on trouve un jardin des simples
comme des pierres tombales encastrées dans mes murs.

Que suis-je ?

Maintenant, emprunte les escaliers et dirige-toi vers...

IMAGE D'ÉPOQUE

De quand peut dater cette photo ?



1789

1903

2013

2015

LE SAVAIS-TU ?

C'est dans cette rue, traversée alors par la Seille, que des
tanneurs se sont installés dès le XIII^e siècle. La présence des
tanneurs posait cependant un problème de voisinage, du
fait de l'odeur. En effet, les tanneurs se servaient de la Seille
pour rincer les peaux. Pour cette raison, les Allemands ont
comblé la Seille et ont construit une rue pavée vers 1904.



LA PORTE DES ALLEMANDS

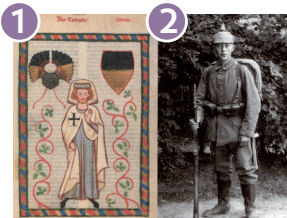


*Suis le chemin du plan
(en dernière page) pour
rejoindre la prochaine étape !*

LE SAVAIS-TU ?

C'est la seule des 7 grandes portes fortifiées de la ville de Metz à avoir échappé à la destruction des remparts. Elle doit son nom à la Commanderie de chevaliers teutoniques qui existait dans une rue voisine.

Sais-tu que les chevaliers teutoniques n'étaient pas que de féroces soldats ? En effet, la commanderie était un hospice, l'ancêtre de nos hôpitaux. L'ordre des chevaliers teutoniques existe toujours, c'est un ordre religieux qui compte 1 000 membres, dont 200 femmes.



.....
*Quelle image représente
un chevalier teutonique ?*

.....
.....

LE MOT MANQUANT

J'ai des grilles, j'ai été construite au XIII^e siècle.

J'ai des allures de château fort,
je suis un vestige militaire majeur.

Je surplombe une des deux rivières traversant la ville.

Je suis une entrée de la cité médiévale.

Je suis un des éléments des remparts de la ville.

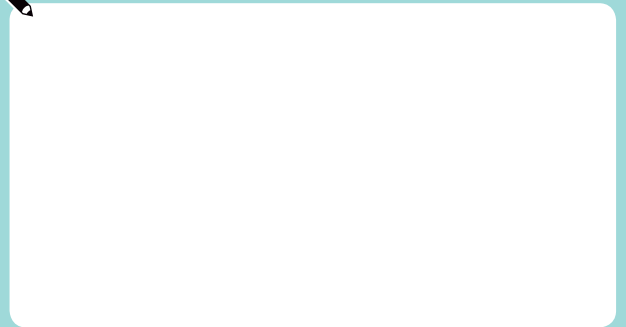
Que suis-je ?



.....

CARNET DE BALADE

Dessine la Porte des Allemands



ET MAINTENANT, OÙ SOMMES-NOUS ?



DEVINETTE

Je suis constituée de quarante-quatre arcades.
Ma construction date du Moyen Âge.
Mes immeubles ont été édifiés contre les vieux murs de
l'enceinte gallo-romaine.
Les changeurs lombards exerçaient
à l'abri de mes arcades.
Aujourd'hui, je suis un lieu animé de la cité.

Que suis-je ?

LE SAVAIS-TU ?

Dans cette rue, ainsi que sous les arcades, plus de 60 changeurs se livraient au commerce et au change de l'argent. Cette industrie était au Moyen Âge une grande source de richesse pour la ville.

JEUX



Qui suis-je ?



Trouve l'erreur

RETOUR VERS LA PLACE D'ARMES

DEVINETTE

Je suis située en bas d'une rue qui doit
son nom à la concentration
de fourneaux utilisés au Moyen Âge.
J'ai été déplacée, il y a environ quarante ans.
Ma façade est ornée de 5 bustes.
4 de mes bustes originaux sont exposés
dans un musée de la ville.

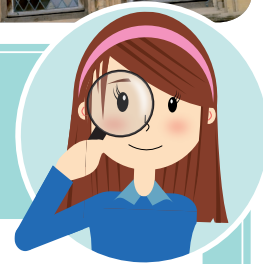
Que suis-je ?

.....



CARNET DE BALADE

Cherche-moi et dessine-moi



DEVINETTE

Je suis un édifice de culte situé sur les pentes
de la colline Sainte-Croix.
Je me situe à la naissance de deux rues grimpantes,
rue d'Enfer et d'en Jurue.
Aujourd'hui, j'offre un cadre merveilleux
en accueillant à mes pieds, la terrasse d'un café.

Que suis-je ?

.....

LIEUX CULTURELS ET SPORTIFS

LIEUX CULTURELS

Pour voir une exposition ou un musée et participer à des ateliers

Le Centre Pompidou-Metz, le Musée de la Cour d'Or, la maison de la culture Saint-Marcel, Modulab, le trésor de la cathédrale, les Récollets, le FRAC, l'Arsenal...

Pour voir un spectacle

Les Arènes, la salle Braun, les Trinitaires, l'Opéra-Théâtre, le Conservatoire, le Centre Pompidou-Metz, l'Arsenal...

Pour voir un film

Le Palace, le Caméo-Ariel

Pour lire et rencontrer des écrivains ou participer à des ateliers

La médiathèque du Pontiffroy et de Borny, les bibliothèques de quartier, les librairies Hisler, le Préau et la FNAC...

LIEUX SPORTIFS

Pour faire du skate, de la trottinette, du vélo

Parc de la Seille, plan d'eau, : piste d'agilité, square du Luxembourg, le Bowl...

Pour jouer sur des structures

Parc de la Seille, plan d'eau, square du Luxembourg, jardin des amours...

Pour organiser des matchs de foot, basket, hand en famille ou entre copains

Les City-stades : rue Théodore de Gargan, rue du Bourdon, rue de la Chapelle, Pont de Magny, rue des Marronniers, rue du Saulnois, allée de Saint-Urbice, rue Général Lapasset, boulevard de Guyenne, rue du Cuvion, quai Paul Wiltzer...

Pour faire du kayak, du pédalo

Le plan d'eau...

Pour se baigner

Les piscines du square du Luxembourg, de Belletanche, Lothaire et Bon Pasteur...

Pour rester en forme

Les parcours balisés du Fort de Queuleu...

Pour s'initier à l'orientation

Balises permanentes du parc de la Seille avec plans à retirer gratuitement à l'Office de Tourisme...

Pour voir des sportifs de haut niveau, des compétitions ou des matchs

Les Arènes, le stade Saint Symphorien, l'Anneau...

SOLUTIONS DES JEUX



Page 3 : Liberté, Egalité, Fraternité ; Fabert

Page 4 : La Cathédrale ; 3 griffes ; le Graouilly crache du feu ; saint Clément avec le Graouilly : photo n°1 et saint Arnould : photo n°2

Page 6 : La charpente est en bois ; 2 étages ; on ne trouve de basket au marché

Page 7 : Photo 1 : Temple Neuf ; Photo 2 : Opéra-Théâtre ; Photo 3 : Préfecture / Devinettes : Temple Neuf ; Opéra-Théâtre

Page 8 : 1. Temple ; 2. Fontaine ; 3. Marché ; 4. Statues
A. Opéra-Théâtre ; B. Place ; C. Préfecture ; D. Guillotine

Page 9 : Musée de la Cour d'Or ; 5 différences : le bas-relief en haut du monument ; le mot "musée" ; les deux fenêtres à gauche ; la parabole à droite ;

TRI-NID-TERRE: Les Trinitaires

Page 10 : Le Cloître des Récollets ; 1903

Page 11 : La Porte des Allemands ; image 2

Page 12 : La Place Saint-Louis ; saint-Louis ; Les plaques sont inversées

Page 13 : Maison des têtes ; Chapelle Saint-Genest.

Mairie de Metz / 1, place d'Armes B.P. 21025 57036 Metz cedex 1

Livret ludique réalisé à l'initiative du Conseil Municipal des Enfants

Crédits photos : Communication Ville de Metz

Maquette / mise en page : Guillaume Hann / Communication Ville de Metz

Impression : IMM

Contacts : sous la responsabilité du service Citoyenneté, Démocratie Participative.

cdq@mairie-metz.fr // 0 800 891 891 (AllôMairie - numéro vert, appel gratuit depuis un poste fixe) / metz.fr

PLAN DU PARCOURS

