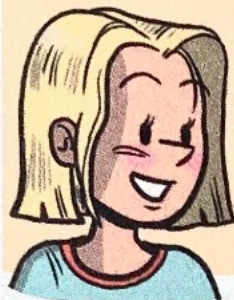


Leçon 5

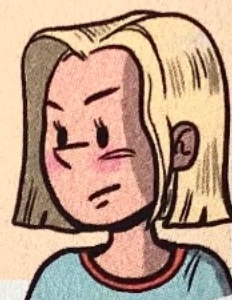
Les contraires

- Deux mots de sens **opposé** sont des mots **contraires**.

Ex. :



gentil / méchant
adorer / détester
ami / ennemi



- Deux mots **contraires** sont de la **même nature**.
Le contraire d'un verbe est un verbe, le contraire d'un adjectif est un adjectif...
- Pour certains mots, on ajoute un **préfixe** devant pour construire son mot **contraire**.

Ex. :

patient / **im**patient
obéissant / **dés**obéissant

→ Les **préfixes** utilisés pour former le contraire sont :

in- ou **im-**, **mal-**, **dé-** ou **dés-**.

ATTENTION !

Certains mots n'ont pas de contraires.

Ex. : armoire, panier, bouche.