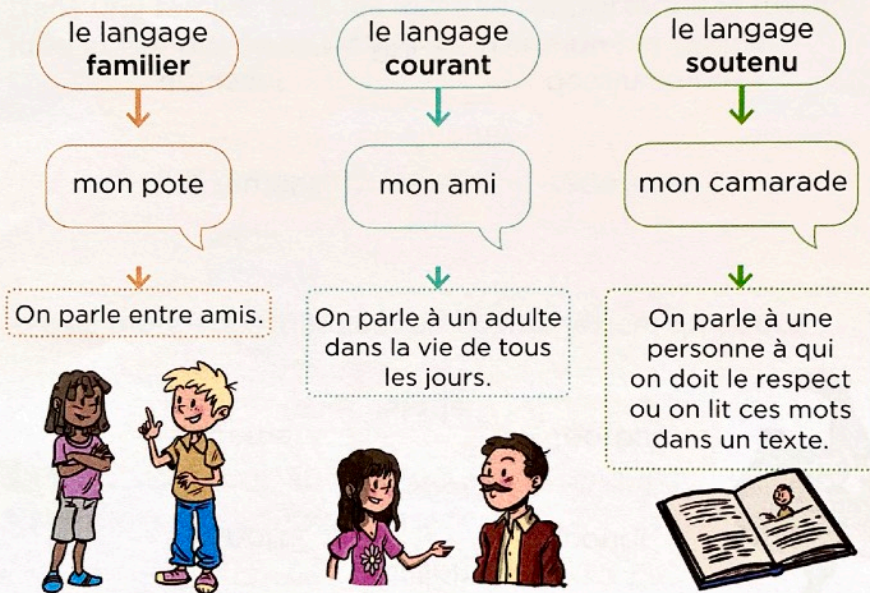


## Leçon 8

# Les registres de langue

- Il existe trois registres de langue.



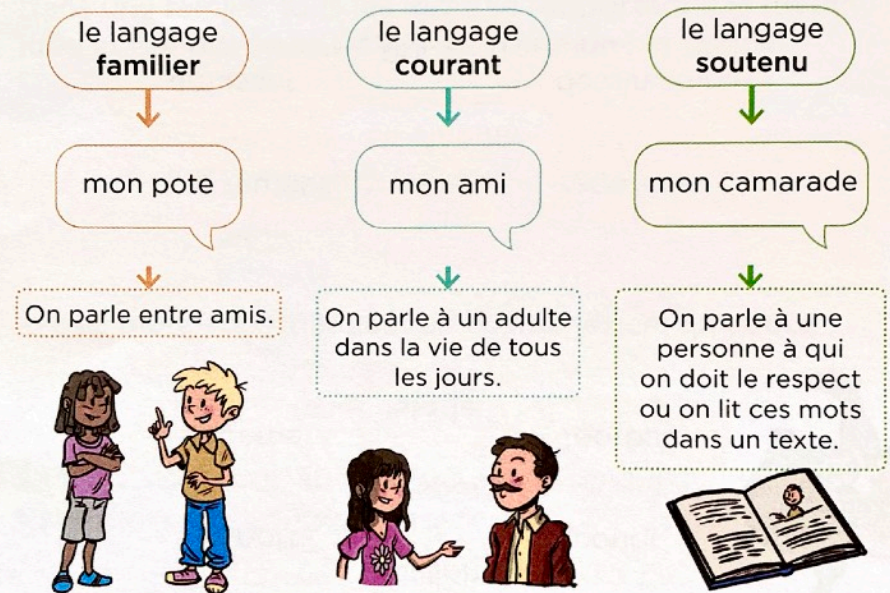
Ex. :

« Salut Adèle ! » → langage **familier**  
« Bonjour Adèle ! » → langage **courant**  
« Je te salue, Adèle ! » → langage **soutenu**

## Leçon 8

# Les registres de langue

- Il existe trois registres de langue.



Ex. :

« Salut Adèle ! » → langage **familier**  
« Bonjour Adèle ! » → langage **courant**  
« Je te salue, Adèle ! » → langage **soutenu**