

Les nouvelles armes

L'entrée dans la guerre de position contraint les armées, qui n'avaient pas du tout prévu cette situation, à modifier leurs méthodes de combats et à trouver de nouvelles techniques.

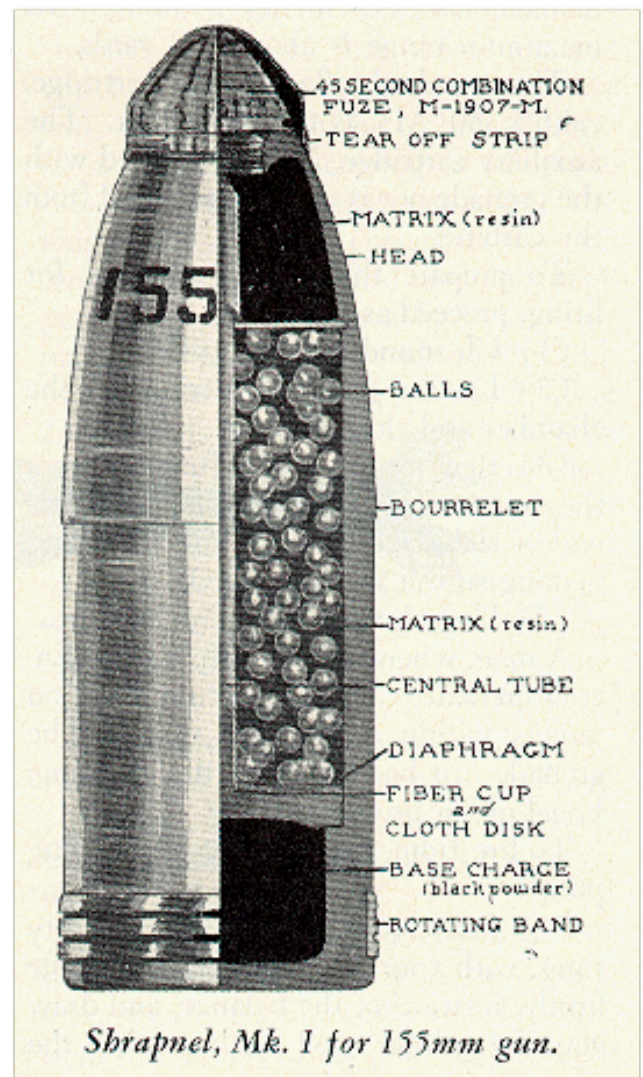


La **mitrailleuse** a une portée plus longue qu'un fusil et sa cadence est d'environ de 600 coups par minutes !





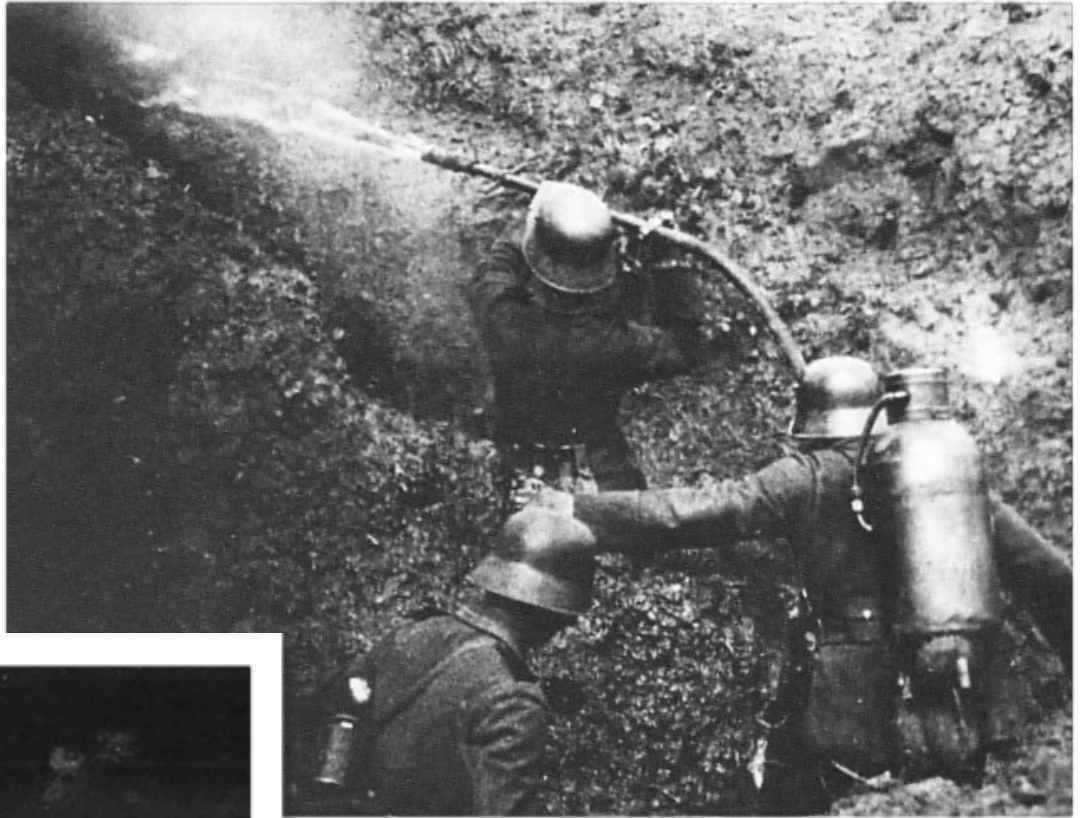
Le premier engin explosif à balles de plomb, inventé par le lieutenant Henry Shrapnel



Les **gaz asphyxiants** sont apparus dans les rangs allemands pour la première fois en 1915. Une fois les bonbonnes ouvertes, les gaz avancent de 2 à 3 mètres par seconde. Ils s'infiltrent partout, rongent la peau, brûlent les poumons et les yeux. Pour se protéger, des masques sont mis au point, même pour les animaux ...







Le **lance flamme** est apparu dès 1914 dans les rangs allemands. Il sème la terreur mais reste dangereux pour les soldats qui l'utilisent à cause de la bonbonne de pétrole qui peut facilement exploser.





Le **char** est une invention britannique destiné à écraser les ouvrages défensifs allemands. Les premiers chars sont équipés de roues, mais comme ils n'arrivaient pas à franchir les terrains défoncés elles sont rapidement remplacées par des chenilles. Les chars sont généralement équipés de canon ou de mitrailleuse, parfois des deux.

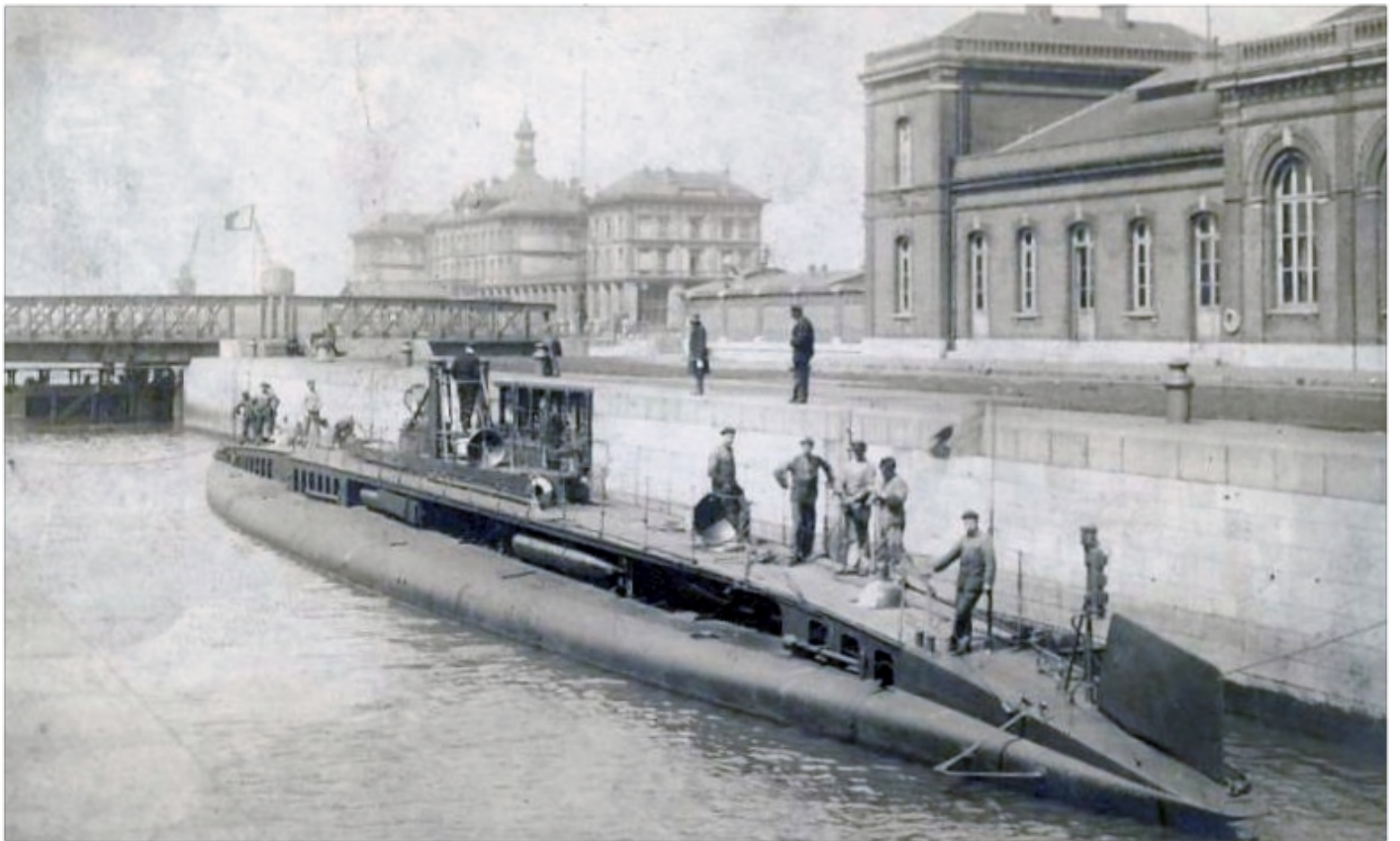


[Les chars.](#)

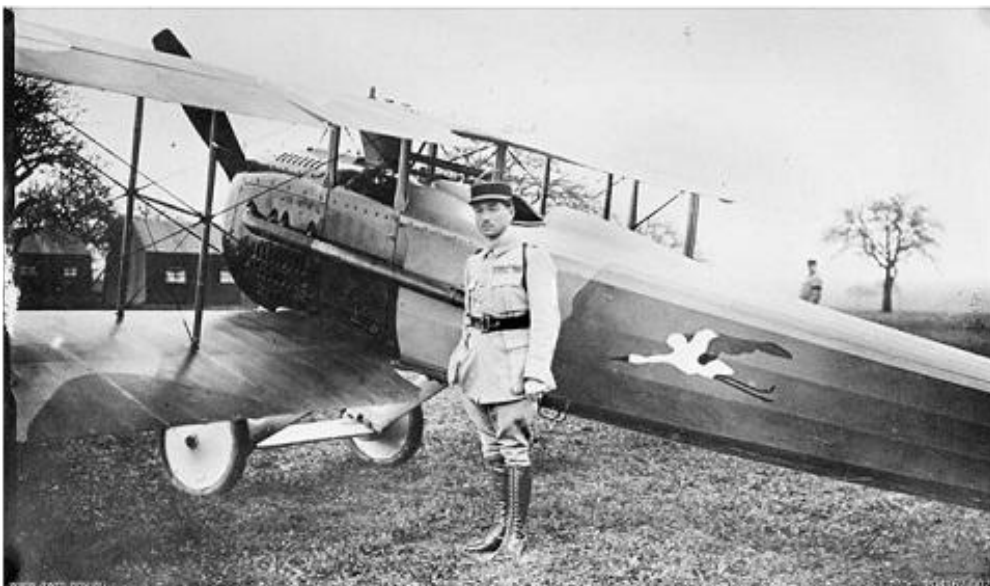
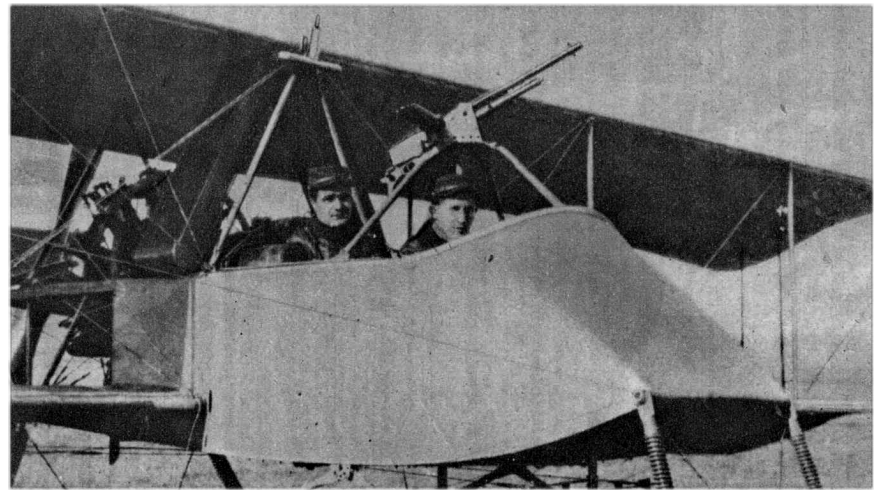




Les **sous-marins** sont apparus dès 1901 dans les rangs allemands. Les Allemands les utilisent pour terrifier leurs ennemis. Sous l'eau, ils opèrent à la torpille et à la surface ils tirent au canon.



Au début de la guerre, les avions sont avant tout utilisés pour la reconnaissance mais progressivement ils vont être transformés en véritable arme de guerre.



La «**Grosse Bertha**» est la plus célèbre pièce d'artillerie de la Première Guerre mondiale. c'est un obusier de 70 tonnes pouvant tirer des obus de 8800 kg et d'atteindre une cible située à 14,5 km !

