



A la une !

La cuisine de Claudie : afin de partager les films des recettes élaborées par le champ HAS, et valoriser ainsi le travail des élèves, le collège Claudie Haigneré de Freyming Merlebach a mis en place une [chaîne youtube](#)

Publications :

- [Comprendre les enjeux de l'école inclusive avec Disney et Pixar](#) : en s'appuyant sur l'analyse des univers créés dans *En avant* (Pixar) et *Zootopie* (Disney), cet article rappelle les différences entre société inclusive et société intégrative, et apporte des éléments réflexifs en réponse aux enjeux sociétaux et éducatifs actuels.
- [Le coenseignement : théories, recherches et pratiques](#) : cet ouvrage publié par l'INSHEA a pour ambition de faire un point sur ce que l'on sait déjà à propos du coenseignement, de ses intérêts, de ses avantages comme de ses limites.

Nouveaux articles du site web :

- **Jeux de géographie** en ligne
- Ressources pour **écrire une BD**
- Au sujet de l'**entretien d'explicitation**
- **Outils pratiques** pour la vie des élèves
- Vidéo de présentation du **Service Militaire Volontaire**
- Vidéo « **Le coenseignement : un, c'est bien, mais deux, c'est mieux !** » #Vulgarisation d'un article de l'Université du Québec

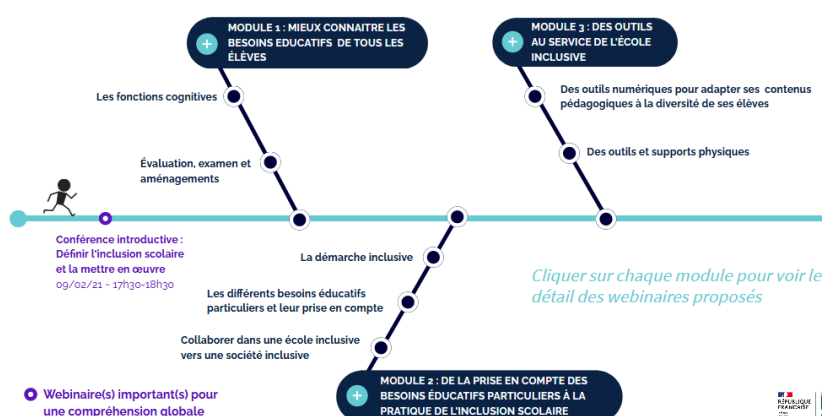
Evénements / Dates à retenir

A partir du 9 février : [parcours de webinaires](#) «à la carte» sur le thème « **L'école inclusive, de la théorie à la pratique** »

8 février : [Se former](#) et « **créer des exercices en ligne pour ses élèves avec Quizinière** »

15 février : [Apprendre à apprendre](#), des ressources clés pour **découvrir les sciences cognitives à l'école**

10 mars : [Conférence](#) « **le TDAH en classe** »



12 février : date limite de **candidature à la formation de préparation au CAPPEI – Année scolaire 2021-2022** (cf. *courrier joint*)

Ressources

- **Formations en ligne** :
 - ✓ La typologie des Dys # focus sur la dyslexie : [ici](#)
 - ✓ Les difficultés à expression comportementale : [ici](#)

Une information à diffuser ? Contactez-nous

Envoyer vos contributions à : ce.dsden57-ien-egpa@ac-nancy-metz.fr