

ÉLÈVES A HAUT POTENTIEL (EHP)

Un EHP est-il toujours un élève en réussite ?

Le paradoxe : des aptitudes élevées mais pas toujours de réussite visible

Selon une idée répandue, les EHP ne rencontrent pas de problème d'adaptation scolaire ou sociale. Or ce n'est pas toujours le cas. Certains d'entre eux :

- rencontrent des difficultés scolaires
- désinvestissent progressivement l'école
- connaissent un désarroi psychologique
- développent des comportements parfois difficiles

Ces éléments peuvent faire écran et rendre complexe l'identification du haut potentiel.

L'enjeu est pourtant considérable

Des besoins particuliers
identifiés

Un environnement
scolaire adapté

Un potentiel qui se
développe

QUELQUES REPÈRES STATISTIQUES

- les EHP représentent 2,3 % de la population scolaire, indépendamment du milieu socio-culturel d'origine. Statistiquement, un collège de 400 places scolarise 8 à 9 élèves à haut potentiel.
- 1/3 de ces enfants rencontre des difficultés psychologiques ou scolaires.
- 30% n'atteindront pas le baccalauréat.

Quelques clés de lecture des attitudes

Tel que je suis

créatif.....
 spontané, enthousiaste.....
 en quête de sens.....
 intuitif.....
 hypersensible.....
 singulier (fonctionnement, centres d'intérêt).....
 besoin de faire plusieurs choses à la fois

Tel qu'on me voit

.....dans la lune
intempestif, mal élevé
insolent, provocateur
manque de méthode
pleurnicheur
isolé
dissipé



Les visages multiples du haut-potentiel



PERFORMANTS

- Niveau de réussite élevé
- Conformistes et perfectionnistes



AUTONOMES

- Grande indépendance, expression aisée des sentiments et des besoins
- Apprennent par eux-mêmes en variant les ressources
- Sens élevé des responsabilités
- Estime de soi et intégration excellentes



CRÉATIFS ET EXTRAVERTIS

- Haut niveau de créativité
- Anticonformisme
- Difficultés relationnelles potentielles



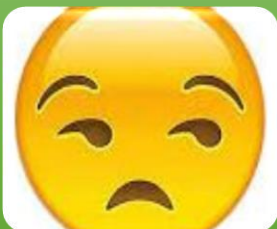
INHIBÉS

- Mauvaise estime d'eux-mêmes
- Capacités inhibées car vécues comme un risque de marginalisation
- Décalage social



PRÉSENTANT DES TROUBLES

- Troubles affectifs, du comportement (réactionnels ou pathologie) ou troubles des apprentissages
- Peur de l'échec
- Travaux de qualité inférieure ou incomplets
- Faible niveau de motivation

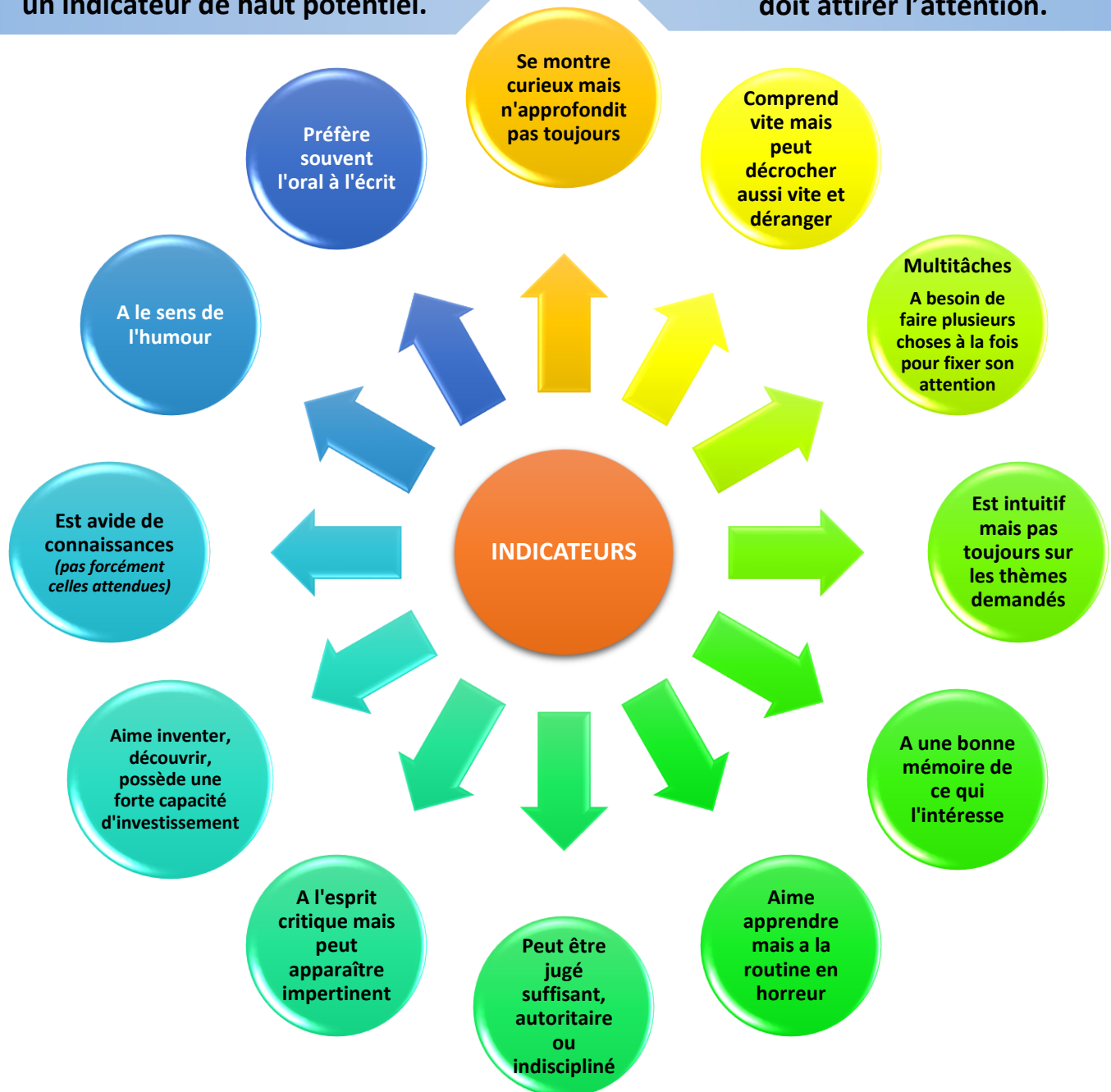


SOUS-RÉALISATEURS

- Désintérêt marqué pour l'école
- Refus, voire « refus scolaire anxieux »
- Très faible estime de soi
- Grandes difficultés à trouver une place dans un groupe, sentiment de rejet à leur égard
- Attribution de leur échec à des causes extérieures

Aucune des caractéristiques ci-dessous n'est à elle seule un indicateur de haut potentiel.

Toutefois, la combinaison de plusieurs de ces indicateurs doit attirer l'attention.



Que proposer sur le plan pédagogique?



ADAPTER SA POSTURE

(encourager, valoriser, rassurer, nourrir la soif de connaissances...)



AMÉNAGER LE PARCOURS SCOLAIRE

(emploi du temps personnalisé ...)



CONCEVOIR ET METTRE EN OEUVRE DES AMÉNAGEMENTS PÉDAGOGIQUES

(auto-évaluation, enrichissement, approfondissement...)

**DÉMARCHE A SUIVRE EN CAS DE QUESTIONNEMENT SUR LE
HAUT POTENTIEL D'UN ÉLÈVE ***
1^{er} et 2^{ème} DEGRÉS

** dans l'hypothèse où cet élève éprouve des difficultés d'adaptation, d'apprentissage, de comportement...*

DU QUESTIONNEMENT SUR LE HAUT POTENTIEL A LA MISE EN ŒUVRE D'UN DISPOSITIF

