

# La Seconde générale option TMD (Technique Musique et Danse) Lycée Henri Poincaré - Nancy

## La Seconde option TMD - Pour qui ?



Cette spécialité s'adresse aux instrumentistes et aux danseurs qui souhaitent consacrer beaucoup de temps à leur passion tout en continuant à maintenir un excellent niveau de formation générale.

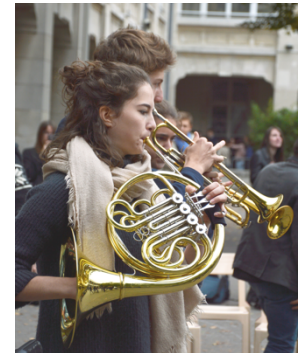
Cette section s'adresse tout naturellement **aux élèves de troisième issus des Classes à Horaire Aménagé mais aussi à tous les élèves de troisième désirant progresser dans leur passion musicale ou chorégraphique.**

**Motivation, résistance physique et autonomie** sont de rigueur. Les élèves doivent être inscrits, en parallèle, dans un Conservatoire. Le lycée Poincaré travaille en partenariat avec le Conservatoire à Rayonnement Régional de Nancy. Cela leur permet d'assurer leur formation technique à un haut niveau tout en abordant le lycée dans d'excellentes conditions.

## La spécificité de la Seconde option TMD au lycée Poincaré : un double cursus

Au lycée Poincaré, la **Seconde TMD** est en réalité une **Seconde Générale**. Les élèves suivent tous les enseignements obligatoires de la classe de seconde. Un **programme technologique spécifique** de 3 heures s'ajoute (analyse musicale et histoire de la musique ou analyse chorégraphique et histoire de la danse). Ces enseignements particuliers sont assurés par un professeur agrégé en éducation musicale et chant choral, certifié en histoire des arts.

**La formation n'engage l'élève que pour la classe de seconde à l'issue de laquelle il pourra choisir entre une Première générale ou Première TMD.**



### L'organisation

**Deux après-midis sont libérés** par semaine pour suivre les cours au Conservatoire.

Si l'emploi du temps le permet, les élèves motivés peuvent suivre d'autres options au lycée.

L'élève doit être capable **d'organiser son temps disponible et de gérer le travail demandé**. Cela suppose une importante **autonomie** et une grande **maturité**.

### Des conditions de travail optimales et une situation privilégiée

Les **effectifs sont réduits** pour un travail optimal (12 à 18 élèves par classe pour les matières spécifiques).

La **situation géographique du lycée est privilégiée** : proximité du Conservatoire, de la gare, de l'internat, des salles de spectacles. Cela permet de nombreux partenariats, sorties pédagogiques aux concerts, spectacles, opéras, ballets, répétitions...

### Une filière d'excellence

Un élève **sérieux et volontaire** peut ainsi atteindre un **excellent niveau général** associé à une **solide culture** et à un **bagage technique musical ou chorégraphique de haut niveau**.

## Portes ouvertes au Lycée Poincaré - Nancy

Samedi 02 Mars 2019

10h à 12h – 14h à 16h

- Informations sur toutes les spécialités du lycée Poincaré.
- Rencontre avec le professeur de la section TMD (salle 035)
- Témoignage d'élèves, d'étudiants et de parents

**Osez la TMD !**