




# Coach's Eye

Outil de captation et d'analyse vidéo

# Sommaire

- ❑ L'essentiel
- ❑ Pour quoi faire ?
- ❑ Pour quels usages ?
- ❑ Prise en main de l'application
  - L'écran d'accueil (Android – Windows)
  - La bibliothèque des séquences vidéos
  - L'édition d'une vidéo
  - L'analyse d'une vidéo
- ❑ Des idées d'utilisation en classe

# L'ESSENTIEL

Editeur – lien(s)	Systèmes	Observations
<p>Editeur : <a href="#">TechSmith</a></p> <p>Pour Windows, il existe deux versions. L'une (version 1.3.6.0) accessible depuis le site de <a href="#">TechSmith</a>. La seconde, plus récente, disponible dans le <a href="#">Microsoft Store</a></p> <p>Androïd : <a href="#">Play Store</a> ou <a href="#">fichier APK</a></p> <p>iOS : <a href="#">App Store</a></p>	<p><b>Windows 8.1</b></p> <p><b>Androïd 4.3 minimum</b></p> <p><b>iOS version 9.3 minimum</b></p>	<p><u>Windows</u> : Application universelle, <b>gratuite</b> pour disposer des fonctions de base, Windows 8.1 minimum</p> <p><u>Androïd</u> : <b>16€98</b> pour les 12 outils « essentiels » dont le chronomètre, la mesure angulaire Version Androïd minimale : 4.3</p> <p><u>iOS</u> : <b>4€99 (version de base), 9,99 € le « precision pack » et 4,99 € pour chaque outil complémentaire.</b> Version iOS : 9.3 minimum</p> <p>Versions testées : Windows : Windows 10 (tablette Windows) Androïd : Plateformes de test : Samsung Galaxy Tab S2, Androïd 5.0.2, Archos Oxygen 101 et Androïd 4.2</p>
<p>Facilité d'utilisation par l'enseignant : 5/5 Facilité d'utilisation par l'élève : 4/5 Fonctions : 5/5 Rapport fonctionnalités/prix : 5/5</p>		<p><u>Les plus :</u></p> <ul style="list-style-type: none"> <li>- Interface intuitive (à part le premier écran qui peut être un peu déroutant les premières fois)</li> <li>- possibilité de « travailler » les séquences et de les enregistrer pour conserver une trace numérique Exploitable ;</li> <li>- Les fonctions de ralenti, scrubbing (molette image par image) et de comparaison</li> <li>- Les outils complémentaires pour des usages très particuliers</li> <li>- Gain de temps avec un écran tactile / à d'autres outils (Kinovea)</li> <li>- Import de vidéos</li> </ul> <p><u>Les moins :</u></p> <ul style="list-style-type: none"> <li>- Interface en anglais (peu gênant)</li> <li>- l'écran d'accueil peu clair (version Androïd)</li> <li>- Création d'un compte pour s'enregistrer chez l'éditeur</li> </ul>

## Pour quoi faire (1) ?

- ❑ Outil destiné essentiellement à la réalisation de vidéos destinées à l'analyse. A cette fin, la version de base propose un ensemble de fonctions pouvant trouver des usages variés. De petits outils payants complémentaires sont disponibles pour les versions Android et iOS.
- ❑ Fonctions de la version de base (« classic ») :
  - Enregistrement et visualisation (la résolution peut être modifiée sous Android)
  - Analyse vidéo avec ralenti (1/2 sous Windows, 1/2, 1/4 et 1/8 sous Android), scrubbing (molette image par image)
  - Comparaison de deux séquences côte à côte avec possibilité de synchronisation
  - Outils de dessin sur l'image
  - Enregistrement audio et des annotations (création d'une nouvelle séquence enrichie)

## Pour quoi faire (2) ?

### ❑ Fonctions complémentaires :

Elles sont accessibles en option (payantes) après l'installation de l'application

Disponibles uniquement sur les versions pour Android et iOS :

- Chronomètre
- Outil de mesure angulaire
- Spotlight

# Pour quels usages ?

## Visualisation différée :

- Retour d'informations sur l'action (léger différé)
- Analyse de la production
- Suivi du travail des élèves (trace numérique)

## Évaluation :

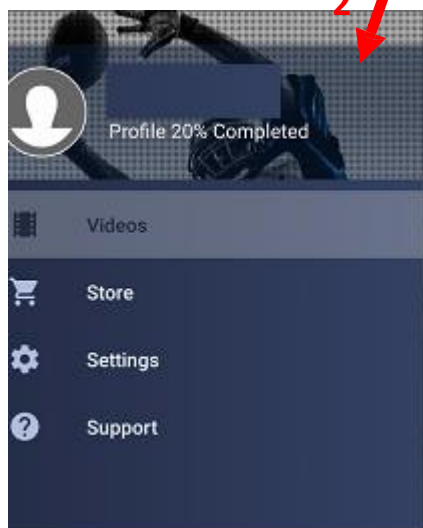
- Par comparaison (/ prestation antérieure, / modèle)
- Corrections (outils de dessin) / critères de réalisation

## Différenciation du travail des élèves :

- Préparation par l'enseignant, en amont, de séquences « enrichies »

# Prise en main de Coach's Eye

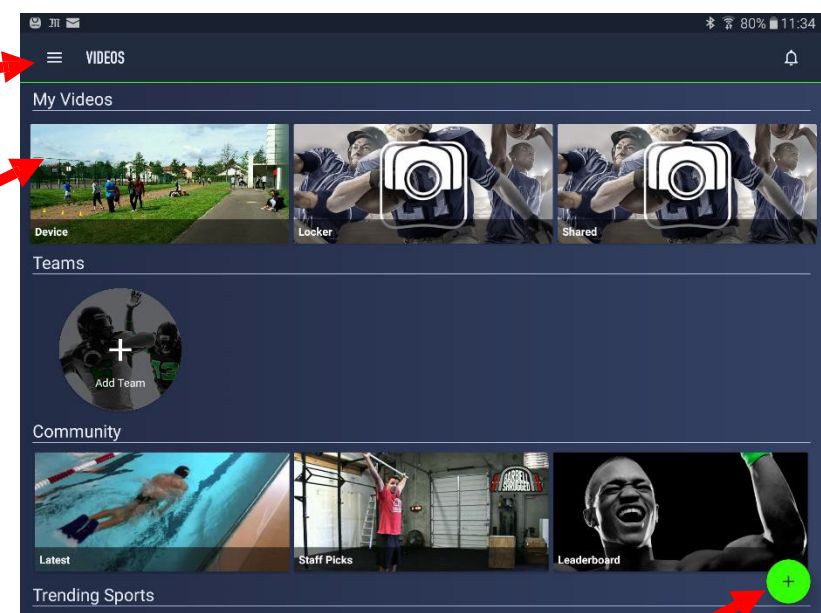
## ☐ L'écran d'accueil Version Android



Accès au store pour l'achats d'outils complémentaires

1

Accès à la bibliothèque des séquences enregistrées ou importées



Nouvelle vidéo (captation ou import)

1



L'import à partir d'une GoPro avec une connexion sans fil est réservée aux offres avec abonnement

# Prise en main de Coach's Eye

## ☐ L'écran d'accueil

Version 2.0.6.1 pour Windows

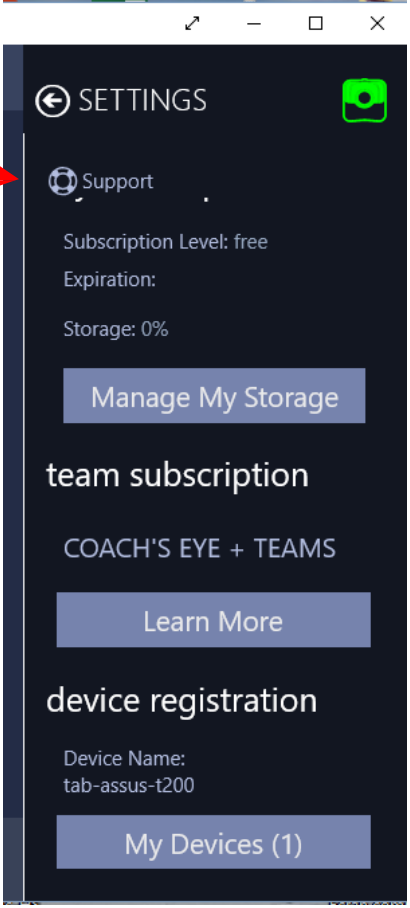
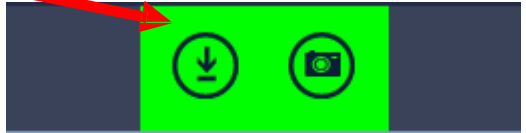
Accès à la bibliothèque des séquences enregistrées ou importées

Format des vidéos pour l'import :

- mp4
- mov
- wmv
- avi



Accès aux paramètres (aucune modification n'est à faire si l'enregistrement de l'application a été faite sur le site de l'éditeur après l'installation). Il est possible d'accéder à son profil en ligne et se désinscrire. Dans ce dernier cas l'application n'est plus utilisable. Sur le profil en ligne, il est possible d'activer l'essai de la version Team (jusqu'à 10 équipes)



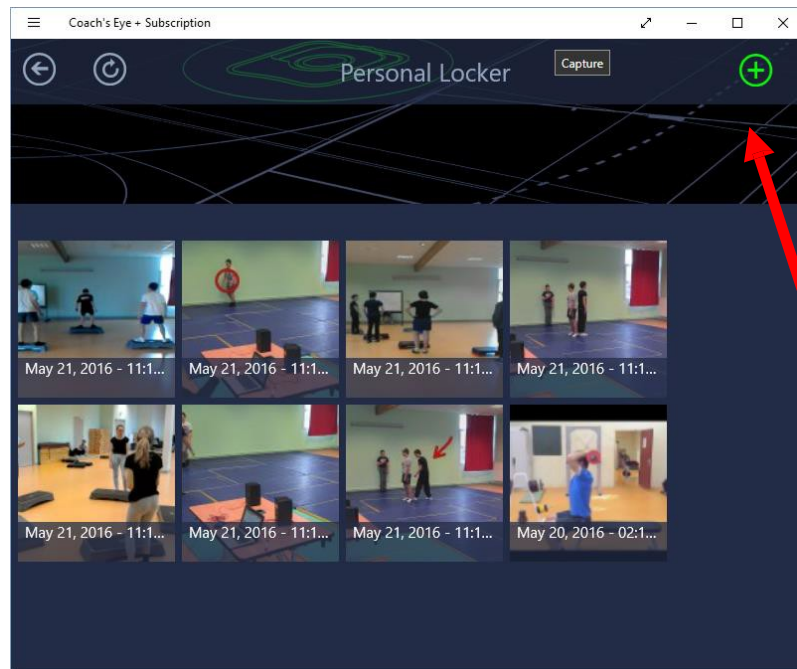


# Prise en main de Coach's Eye

## ☐ La bibliothèque des séquences

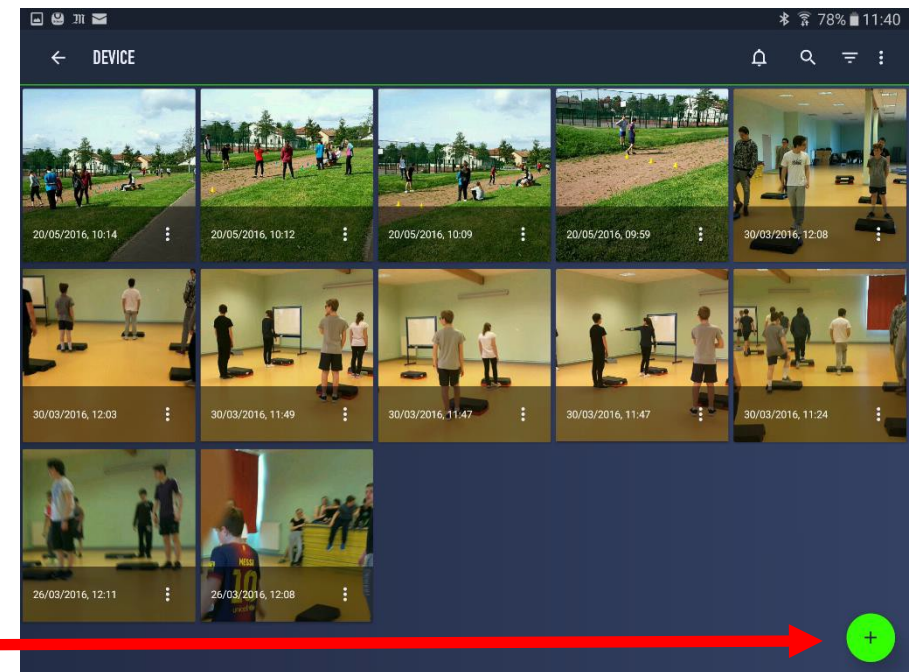
Les vidéos sont enregistrées dans le dossier de l'application. Un outil pour y accéder facilement dans la version pour Windows (tablettes, hybrides) :  
[Créer un lien pour accéder aux séquences.](#)

Version Windows



Nouvelle vidéo  
(captation ou import)

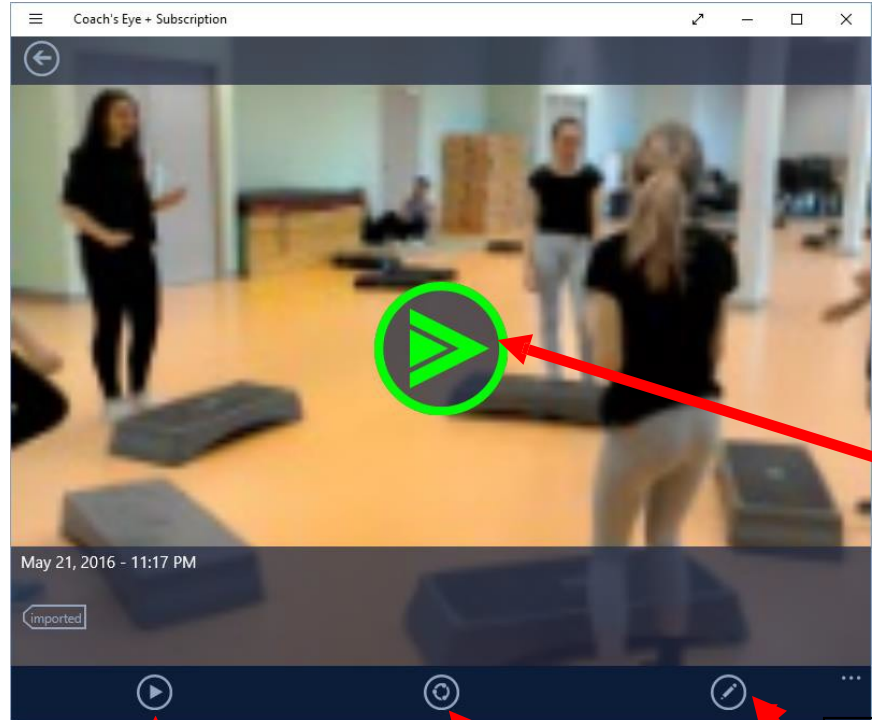
Version Android



Un appui prolongé sur une vignette permet d'accéder à certaines actions (partage, export, suppression...)

# L'édition d'une vidéo

## Version Windows



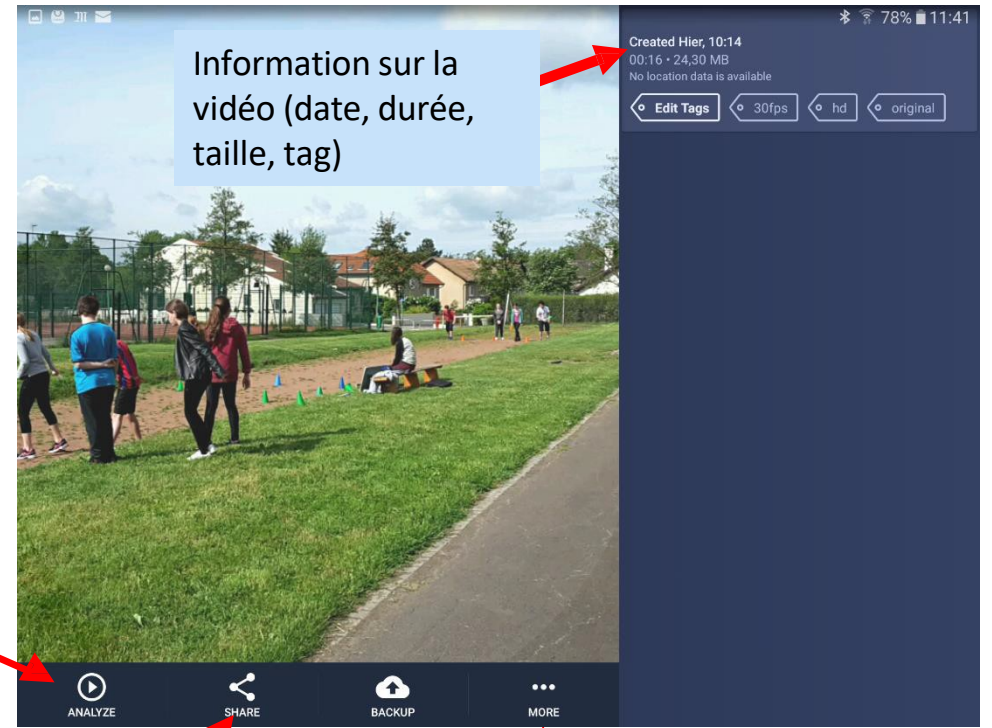
Mode prévisualisation de la séquence

Mode analyse de la séquence

Modification du nom de la vidéo, sélection ou ajout d'un tag

Des possibilités de partage d'une vidéo, dont l'exportation vers un autre support de stockage

## Version Android

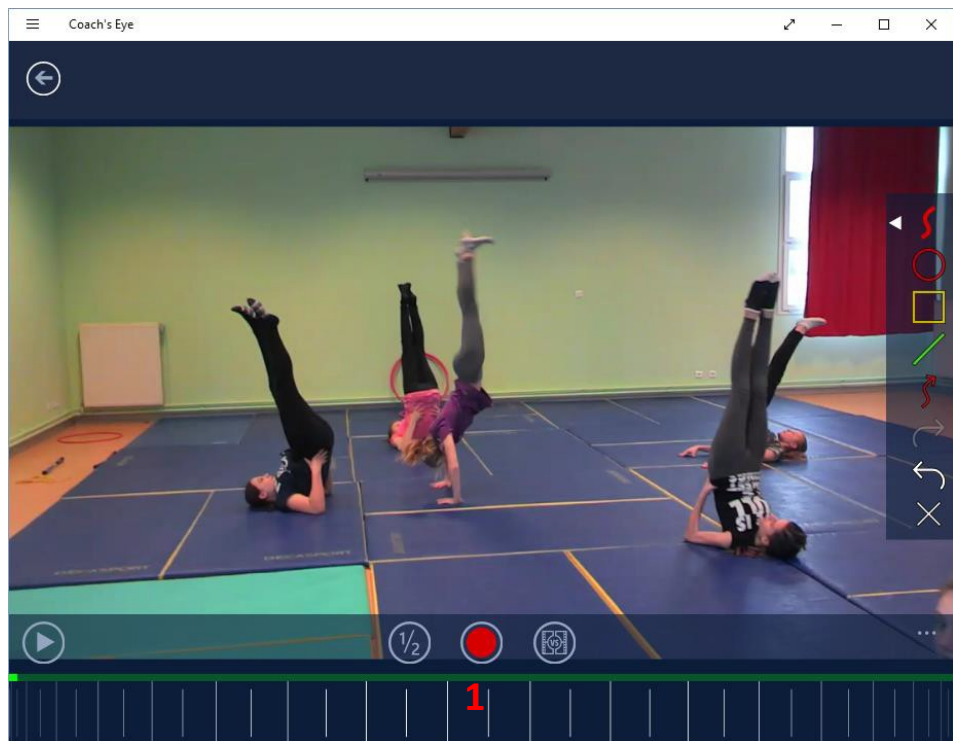


Autres actions :

- prévisualisation de la séquence
- Renommer, déplacer, supprimer la vidéo
- Sélectionner une partie de la vidéo et créer un GIF animé
- coller deux séquences

# L'analyse d'une vidéo

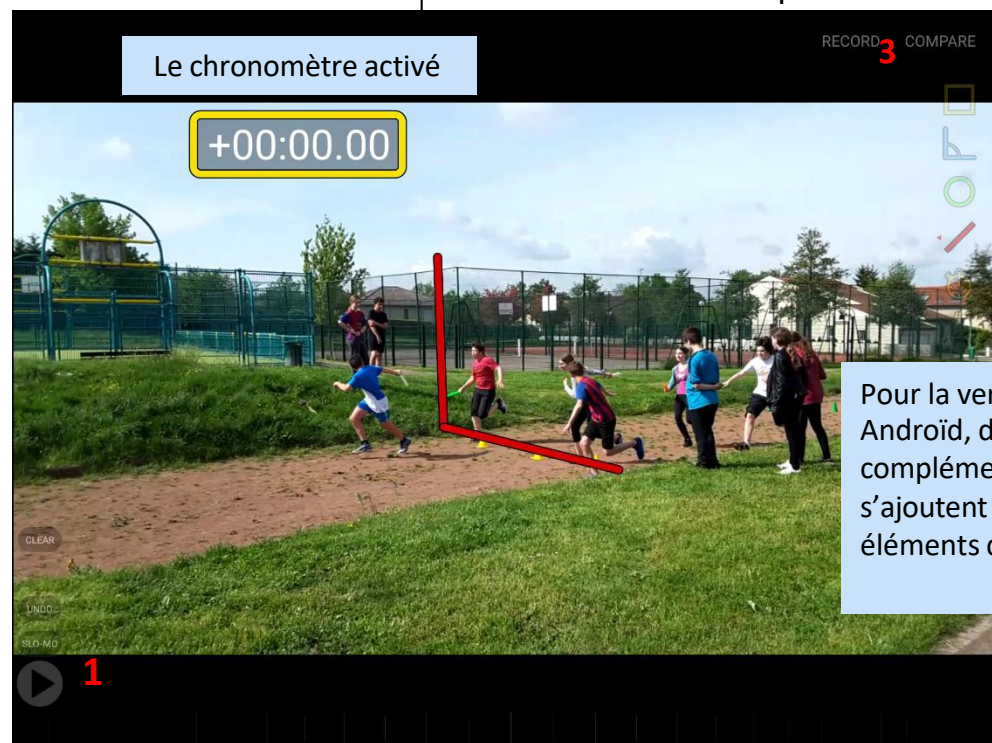
## Version Windows



**1.** En bas de l'écran se trouvent les boutons de ralenti (1/2), d'enregistrement des annotations et/ou commentaires, l'affichage en double écran pour comparer deux vidéos et la molette de scrubbing (image par image, avant - arrière).

**2.** Les différents outils de dessin (ligne droite, à main levée, formes géométriques, flèche).

## Version Android



**1.** En bas de l'écran se trouvent le bouton de ralenti (1/2, 1/4 et 1/8) et la molette de scrubbing (image par image, avant - arrière).

Pour la version Android, des outils complémentaires s'ajoutent aux éléments de dessin

**3.** Les fonctions d'enregistrement des annotations et de comparaison de 2 vidéos

## Des idées d'utilisation en classe...

- Vidéos enrichies (annotations, ralenti, arrêt sur image, commentaires audio) adaptées aux besoins des élèves ;
- Évaluation formative, certificative ;
- Annotations de la séquence et sauvegarde pour corriger les erreurs lors du prochain cours ;
- Tutoriel vidéo (mise en place du matériel, réglage, position de l'élève).