



IA IPR



LAURENT HOPPE
Directeur de la pédagogie



AMELLE CHOUIKH



KRISTIAN WALCZAK



SEBASTIEN MEYER

Merci aux chefs d'établissement

OBJECTIFS

Vous souhaiter une bonne rentrée et la bienvenue pour les nouveaux entrants dans l'académie

Présenter de manière plus dynamique les points saillants de la lettre de rentrée et les axes forts de cette nouvelle année

Vous présenter les personnes qui pilotent en grande partie l'EPS, le sport scolaire, les enseignements et les dispositifs complémentaire de l'enseignement obligatoire, la formation, les examens

Répondre aux principales questions que vous vous posez en cette pré-rentrée

Sommaire

1. La formation continue et l'accompagnement professionnel
2. Les inspections
3. Les ressources en EPS - OPEPS IPACK – droit à l'image
4. Les stagiaires
5. Les examens
6. Les enseignements et dispositifs complémentaires
7. L'AS – UNSS
8. Concours
9. Points divers – mémentos/guides
10. Dates - conclusion



PAR SLIDE

CHAT pour poser des questions

Délais de 14 sec pour la réception du message
Débutez votre message par le nom de votre établissement

Recensement des questions auxquelles nous n'aurons pas le temps de répondre → retour ultérieur



Sandrine DELANGRE

LA FORMATION CONTINUE



Comment s'inscrire ?

Sur le site de l'EAFC



1. Je m'abonne
 2. Je reçois un mail quand le lieu et la date sont connus, et je me préinscris
- (cf fiche EAFC envoyée à tous les établissements)

Quand s'inscrire ?

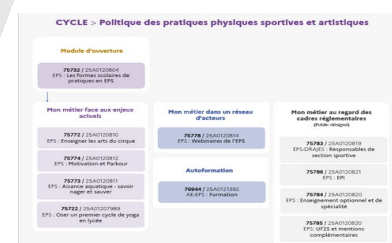
Pour les formations de la 1^{ère} période (du 25 nov au 17 mars) jusqu'au 2 octobre
(sauf les secteurs de Dieuze et Toul)

Pour les formations de la 2^{ème} période (du 17 mars au 6 juin) jusqu'au 16 décembre

Pour les formations durant les congés scolaires des informations apparaissent
sur partage pour se pré-inscrire

En EPS

Memento cliquable envoyé le 15 septembre



Formations EPS à inscriptions individuelles

Formations de secteur

Possibilité de s'inscrire sur les secteurs voisins

Max 25 personnes



Partenariat avec l'AE-EPS !

L'EAFC valorise l'auto-formation des personnels. Tous les PEPS qui participent aux journées de l'AE-EPS pourront être couverts sur leurs déplacements et leur temps de présence et verront ces formations apparaître dans leur I-Prof

Formations académiques :

ADC, Motivation et parkour, Yoga, Savoir nager

Webinaires de l'EPS

5 webinaires thématiques dans l'année





IPR



Accompagnement de vos parcours professionnels

Dans une volonté de vous accompagner dans vos parcours professionnels, 3 éléments:

1. La FC proposée + le site EPS, véritable espace de formation et de veille péda : proposition de MAJ annuelle avec R issues des GTP.

<https://sites.ac-nancy-metz.fr/eps/wp/>

2. Les mails réguliers avec appel à candidature (intitulé acc parcours pro) *
3. Les entretiens notamment lors des RDVC.



Les inspections et le PPCR

2017



JEROME FRIEDMANN



SYLVAIN PESCARA

REPLAY
SEMINAIRE
Juillet 2025



RESPONSABLES
VISITES

CHARGES DE
MISSION
HORS RVC

IA IPR EPS
RVC
46 en 25-26

CHARGES DE
MISSION
HORS RVC

GRADES

Classe Normale (CN)

Hors Classe (HCL)

Classe
Ex
(CLEX)

ECHELONS

30 à 40 25-26
4ème Ech.

**6ème
Ech.**

**8ème
Ech.**

**9ème
Ech.**

5-6-7 Ech.
HCL
30 à 40 en 25-26

AUTRES

UFA
4 à 5

TITULARISATION
37 en 25-26

ACCOMPAGNEMENT

SUR DEMANDE

CTEN CDI
4 à 5

ORGANISATION

AVANT: communication (10-15 jours), échanges

PENDANT: observation, échanges

APRES: entretien, bilan, perspectives, rapport

ATTENTES

ACTEUR DU
SERVICE
PUBLIC

Responsabilité,
éthique, déontologie

PÉDAGOGUE
ÉDUCATEUR

Concevoir, animer, accompagner,
s'adapter et évaluer les élèves

ACTEUR
COMMUNAUTÉ
ÉDUCATIVE

Coopérer au sein d'une équipe,
s'engager dans un système



IPR CHARMY



LES RESSOURCES EN EPS

De OPEPS à IPACK EPS

- OPEPS :
- Nouvelles modalités :
 téléversement
- [Espace de dépôt](#)
- I-Pack EPS :
déploiement en 2 temps

GTP – site EPS

- Ressources dispo sur le site EPS
- Calibrage commun
- [CT Collège](#),
Parkour,...
- D'autres GTP :
savoir nager...

YOUTUBE –BRNE EPS

- Chaine EPS
- La BrnEPS :
séquences vidéos
et QR codes prêts
à l'emploi



Droit à l'image et RGPD

- **Droit à l'image :**
 - Consentement écrit de l'élève et d'un parent
 - Modèle [Eduscol](#)
 - Jamais d'enregistrement avec un Smartphone
 - Aucune diffusion sur les réseaux (drive publics, sociaux)
 - Enregistrements conservés (pas de transmission à un tiers)
- **Les données personnelles (RGPD)**
 - Pas d'enregistrement-ni conservation-ni diffusion avec les outils et services des GAFAM
 - Suite Microsoft 365 !
 - Données sensibles (5) dont celles liées à la santé !
 - Communication : messagerie Pro (académique, universitaire)
 - Alternatives : sondage, enquête, ... ([Partage](#), [Framasoft](#))



IPR CHARMI



EMMANUEL ZEGHMOULI



Stagiaires

- **Années de transitions:**
 - ✓ 2025/2026: entrée en vigueur de la réforme du concours en L3
 - ✓ 2025/2026: 2 concours (L3+M2)
 - ✓ 2026/2027...diversité de profils de stagiaires
- **Différents profils stagiaires comme les années précédentes... (*pas d'heure sup' - PACTE - missions*)**
 - ✓ **FSTP** (fonctionnaire stagiaire temps plein) (35 dont 4 CAPEPS INTERNE et 3 privé) = lauréats avec Master MEEF
 - ✓ **FSMT** (fonctionnaire stagiaire mi temps) (ou FSTG) (3 dont 1 agrégée)= lauréats CAPEPS ou Agreg sans Master MEEF
 - ✓ **EPR** (12) (1/3 temps dans l'EPL 6h+AS sur trimestre 1)= étudiants de M2
 - ✓ **AGREG INTERNE** (5)
- Rappel webinaire: **devenir tuteur du 26 mai 2025** : <https://bbb-adm-scalelite.visio.education.fr/playback/presentation/2.3/fca31939ce23f4e873606ecba3cef7e24f295c8c-1748271827913>
- **Formation des tuteurs de l'année 2025/2026: 10 septembre 2025**



IPR CHARMI

LES EXAMENS

CCF



LAURENT KAISER



EPO

ISABELLE EHRHARDT

- Ressources à disposition (lien)
- Webinaire spécifique (un pour les CE, **un pour les enseignants**)
- Référentiels à envoyer
- Ouverture CYCLADES fin octobre
- Banques de référentiels

- Semaine 19 (DEC doit confirmer): 03 au 07 mai
- 1 seule journée sur cette semaine
- **Prioritaire sur CCF**



IPR CHARMI

Les Enseignements de Spécialité



EPPCS

KRISTIAN WALCZAK

- 6 étab – Rés.+
- Fichier partagé
- Cloud
- Webinaire dédié (ouverture, ressources)
- Aide méthodo
- Référentiels



NICOLAS AUBIN

EDS ART DANSE

- 1 étab: lycée Marquette, PAM
- 1ere, Tal
- Partenariat DAAC, DRAC, CCN ballet de Lorraine



AMELLE CHOUIKH

ST2MD

- 2 étab: lycée Fabert Metz, Poincarré Nancy
- Une option en seconde et EDS 1ere, Tal danse , musique, théâtre
- Partenariat obligatoire conservatoire



IPR CHARMI

Les enseignements et dispositifs complémentaires



ENS OPT
DIDIER MALINI



EO DANSE lycée
CHAD collège
AMELLE CHOUIKH



UF2S /CS
AUDREY SPUHLER



APPN
NICOLAS AUBIN

- 31 Etab
- Cloud
- Webinaire dédié
- Courrier rappel : Projets à renvoyer; référentiel à déposer et faire valider
- 3 années** (3 h / niveau) : vise à **enrichir les expériences** via des APSA (3 à 6 - 2CA) et des réflexions thématiques (7 thèmes d'étude)
- Coefficient **2 ou 4**

- 1 etab: lycée à Mirecourt
- 2 CHAD

- 18 etab (UF2S)
- **Bi-qualification**
- **Obj** : insertion pro/ **poursuite** en animation/encadrement sportif
- 2/3 ans, stages, dossier + oral terminale
- **Compétences clés** : encadrement, **projet** d'animation, adaptation public, communication, gestion
- **Moyens constants**
- CS remplace MC

- Activités et enseignements en environnement spécifique (ES)
- Dossier académique
- Validité de 3 ans
- 224 établissements pour 310 projets.
- 215 projets arrivent à terme fin 2025 => renouvellement : contact mail et tel.

UNSS



Geoffrey LOIODICE | Laurent CODATO

SPORT SCOLAIRE

L'UNSS en 5 minutes



Un service public qui a pour mission d'organiser des rencontres sportives et artistiques pour les élèves volontaires de vos associations sportives. Une académie qui a le sport scolaire chevillé au corps.

Merci à tous les animateurs d'AS.

Environ 50 000 licenciés. Plus de 30 % de taux de pénétration. 1ère académie de France.

20 000 licenciés UNSS sont des jeunes filles (40,78%).

18 250 licenciés UNSS sont des lycéens de la voie générale, technologique ou professionnelle (34,84%). Taux national : 17,26 %.



Des rencontres sportives scolaires qui souhaitent répondre aux motifs d'agir de tous les jeunes.

Un calendrier de compétitions le plus riche possible et en même temps de plus en plus de manifestations à visée promotionnelle : la lycéenne, les Olympiades des Lycées, les Jeux régionaux des Jeunes, Moselle en Jeux, Meuse Terre de Jeux, les collégiades...



La rencontre UNSS est aussi un lieu de partage professionnel entre collègues. **Merci aux cadres départementaux et coordonnateurs de district UNSS.**

Informations de rentrée : Journée nationale du sport scolaire, règlement fédéral et artistique, calendrier et grands événements.



Point réglementaire. L'AS, une association au cœur de l'établissement présidée par le chef d'établissement. Fédérer la communauté éducative autour de la richesse des actions de votre AS.

Comité directeur, affiliation, assurance d'AS, convocations, transports, accompagnateurs, inscription des sections, OPUSS, partenariats...



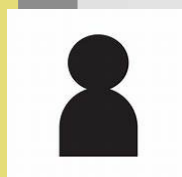
Les cadres UNSS, les coordonnateurs de districts et le corps d'inspection EPS vous accompagnent pour faire vivre un sport scolaire de qualité **au plus près de vos élèves.**

Padlet, newsletters, subventions, prêt de matériel, webinaire sport scolaire, formations, AG...

Une équipe de cadres UNSS à vos côtés !

Unss Meurthe et Moselle : Patrick Claudon | Unss Meuse : Cécile Raffin | UNSS Moselle : Delphine Tirlicien et Nicolas Vincent | UNSS Vosges : Matthieu Schaffauser

BENJAMIN GANDAR
JEROME FRIEDMANN
VINCENT KLAKOCER



CONCOURS



BENJAMIN GANDAR



JEROME FRIEDMANN



VINCENT KLAKOCER

CAPEPS INTERNE

Sur les 3 dernières années :

Taux de présence aux 3 derniers TD : 10,33 candidats

Nombre d'admissibles : 7, 33 candidats

Nombre d'admis : 3,6 candidats

SOIT : 34,84 % de chance de réussir

AGREGATION INTERNE

Présence aux TD : de 20 à 30 candidats

Nombre d'admissibles : 9 en 2021 - 8 en 2022 - 7 en 2023 - 3 en 2024 - 14 en 2025 !!!

Nombre d'admis : 1 en 2021 - 5 en 2022 - 2 en 2023 - 1 en 2024 - 5 en 2025 !!!

=> une aide dans votre projet !

Les attentes

CONNAITRE
LES TEXTES
OFFICIELS

CONNAITRE LES
PARTENAIRES

CONNAITRE LA
LOGIQUE DES
APSA

Inscription jusqu'au
24/09/2025

CAPEPS INTERNE

- **1 ECRIT**
 - Action établissement + Action collective
- **1 ORAL**
 - Exposé d'une SA + 1 entretien

Pour 5 dates de formations aux écrits :

11/10 et 17/1 en présentiel

8/11 en hybride

11/10 et 6/12 en distanciel

Et 1 formation en présentiel pour les oraux et en fil rouge après les résultats

Notre démarche

MISE A DISPOSITION
DE GUIDES

TRAVAIL GROUPE /
CORRECTIONS ET
ORAUX CROISES



Les attentes

ÉVALUER
L'ÉPAISSEUR
PROFESSIONNELLE

LIRE ET
INTERPRÉTER LA
MOTRICITÉ

CONNAÎTRE LES
APSA, LES ÉLÈVES, LES
TYPES
D'ÉTABLISSEMENT ET
LE SYSTÈME ÉDUCATIF

AGRÉGATION INTERNE

2 ECRITS DE 6 HEURES

- écrit 1 : plutôt histoire (de 1975 à nos jours) et sociologie
- écrit 2 : pédagogie et didactique en contexte

2 ORAUX

- oral 1 : épreuve de 5h pour préparer et présenter une leçon d'EPS en contexte
- oral 2 : une épreuve de spécialité avec sa pratique physique

Pour une **douzaine** de dates de formations aux écrits :

de début septembre à début janvier

Et **4** weekends de formation pour les oraux et en fil rouge après les **résultats**

Notre démarche

MISE À DISPOSITION DE
FICHES, DE COPIES, DE
DIAPORAMAS DANS UN
CLOUD

TRAVAIL GROUPE /
MISES EN SITUATION
RÉGULIÈRES ET
CORRECTIONS

CUMUL: obligation d'en faire
la demande (démarche COLIBRI)

POINTS DIVERS

NOUVEAUX TEXTES :
PROGRAMMES SOCLE DNB
Accompagnement à suivre

REGLES DES IMP COORDO:

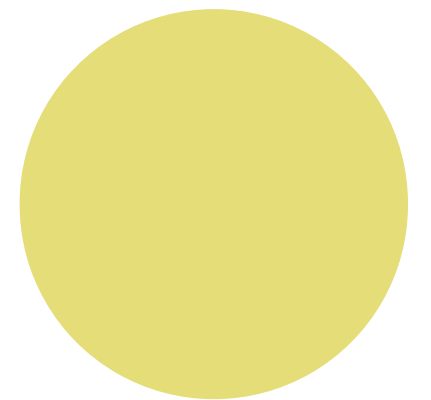
3 ENS – 50h : 1 IMP
5 ETP : 2 IMP

TESTS PHYSIQUES: 6ème

Entre le 08 septembre et le 17 octobre - 2heures
Application de Suivi des Passations (ASP) - APPEL VOLONTAIRES

Rémunération de la co-évaluation: pas
obligatoire – selon les moyens de l'étab

MEMENTOS GUIDES



Les mémentos :

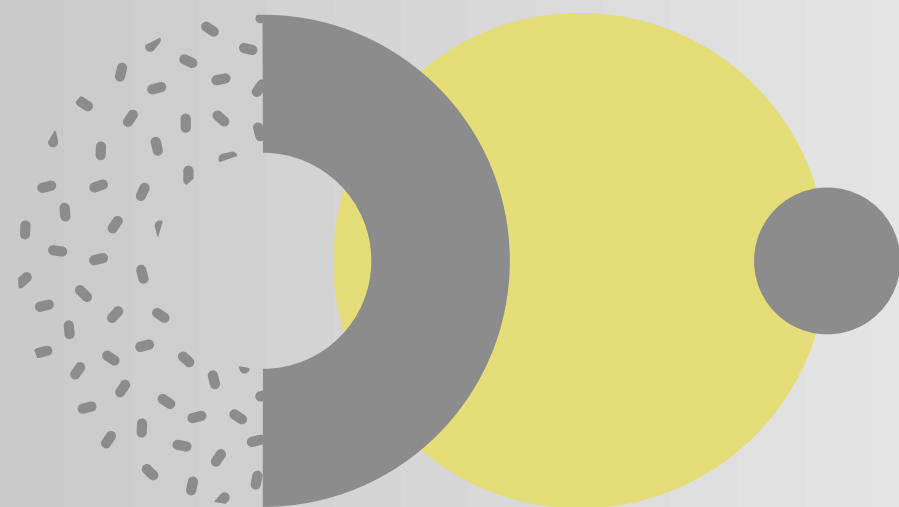
Le vendredi 29 août – lundi 02 septembre: le webinaire, la lettre de rentrée et l'organigramme,

Le jeudi 04 septembre : la procédure et le document d'aide à la saisie OPEPS,

Le lundi 15 septembre : le mémento formation des enseignants,

Le lundi 22 septembre : les mémentos sportifs (SHN SSS et Sport Etudes)

Le lundi 29 septembre : les ressources concernant les examens - [lien au guide réglementaire \(EDU SCOL\)](#).



**1ères dates
à retenir**

**RÉUNION DES TUTEURS :
10 septembre 14-17h MARQUETTE PAM**



**JOURNÉE DU SPORT SCOLAIRE
17 septembre**



**OPEPS
26 septembre au plus tard**

Merci pour
votre attention



Prenez soin de vous...