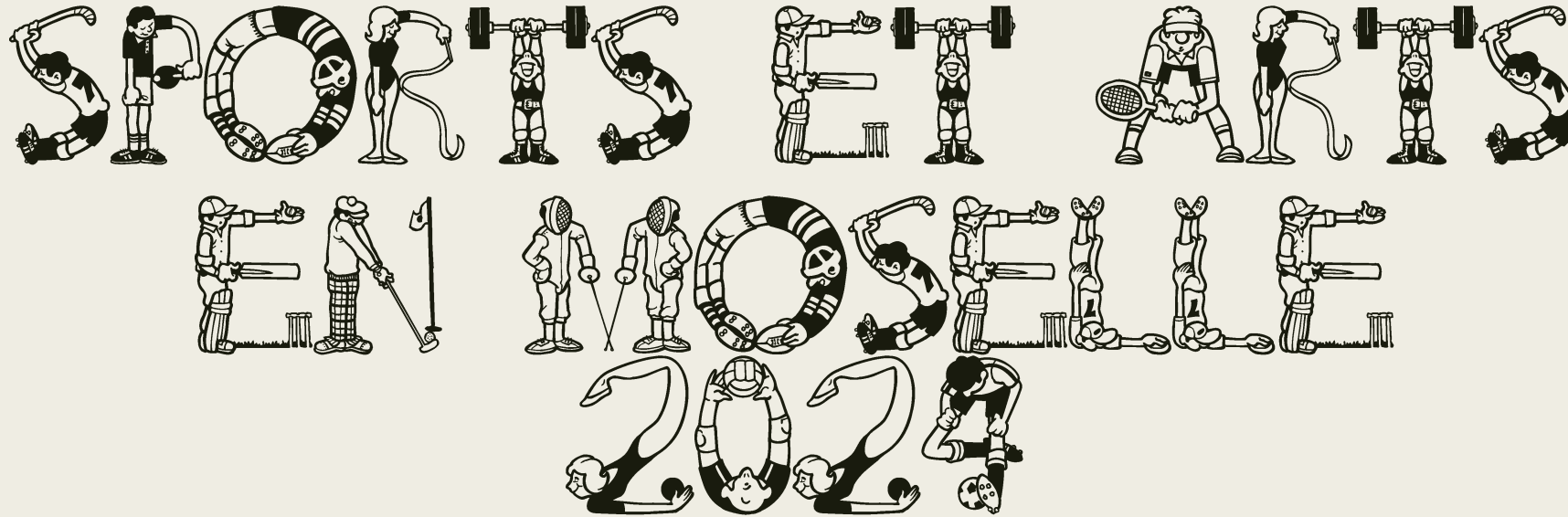




ACADÉMIE
DE NANCY-METZ

*Liberté
Égalité
Fraternité*

Direction des services départementaux
de l'éducation nationale
de la Moselle



Proposition de ressources pour travailler autour de la flamme olympique

LA TORCHE DE PARIS 2024 : l'eau, l'égalité, l'apaisement



[lien vers la vidéo de présentation](#)



[Interview du designer de la torche olympique Mathieu Lehanneur](#)



LE RELAIS DE LA FLAMME

En Moselle le 27 juin 2024

7 étapes en Moselle : 4 villes, 3 lieux symboliques

[Carte interactive](#) :



Vidéo : les sept étapes de la flamme olympique en Moselle : [lien](#)

<https://ladigitale.dev/digiview/#/v/65257cb312804>

Les chiffres clés du Relais de la flamme olympique de Paris 2024

- 6 avril 2024 : Allumage de la Flamme olympique à Olympie, en Grèce
- 9 jours de relais en Grèce
- 8 mai 2024 : Arrivée de la flamme en France, à Marseille
- 68 jours de Relais de la flamme olympique sur le territoire français
- 64 territoires engagés dans le Relais de la flamme olympique
- Dont 5 territoires ultramarins (Guadeloupe, la Guyane, la Martinique, la Polynésie française et la Réunion)
- Plus de 400 villes seront traversés dont 65 villes étapes
- 10 000 porteurs pour la flamme olympique
- 3 000 porteurs participeront à des relais collectifs
- 26 juillet 2024 : Cérémonie d'ouverture des Jeux Olympiques de Paris 2024
- 200 mètres : la distance moyenne effectuée par un porteur de la flamme olympique

Des vidéos pour illustrer ou enrichir les connaissances des élèves

- [l'allumage de la flamme olympique à Olympie](#)



- [le relais](#)



- [la vasque et le feu olympique](#)



Des vidéos pour illustrer ou enrichir les connaissances des élèves

- [L'histoire de la flamme olympique](#)



Des documents pour s'informer sur la flamme olympique 1/2

■ Cycle 2 : La flamme



■ Cycles 2 et 3 :

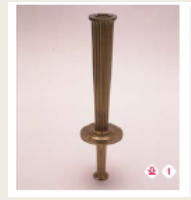
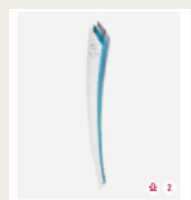
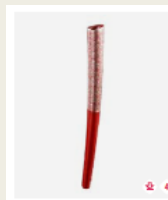
Pourquoi un relais de la flamme

(page 10 du document)



■ Cycle 3 :

la flamme olympique et le relais



Des documents pour s'informer sur la flamme olympique 2/2

- Cycle 3 : [la flamme, un symbole fort](#)

Document proposé par le CNOSF



Travailler sur la flamme olympique au cycle 1

Structurer le temps

Replacer des images séquentielles pour déterminer l'ordre des actions qui permettent d'allumer la flamme olympique :

LES 3 TEMPS QUI PERMETTENT D'ALLUMER LA FLAMME OLYMPIQUE DANS LE STADE :

1. Allumage de la flamme olympique à Olympie
2. Le relais – les relayeurs
3. Allumage de la vasque dans le stade olympique.



Proposition d'images



Mémoriser du vocabulaire



Vocabulaire à retenir : la flamme – Olympie – le relais – l'allumage de la vasque – le feu olympique représente la paix à transmettre

Travailler sur la flamme olympique aux cycles 2 et 3

Un questionnaire clé en main : [lien](#)

Un diaporama pour présenter le questionnaire : [lien](#)

Lire les documents suivants pour rechercher l'information qui correspond aux questions suivantes et préparer la réponse qui sera donnée oralement.



LA FLAMME OLYMPIQUE :

1. Pourquoi le feu est un symbole important pour l'humanité ?
2. Pourquoi est-ce à Olympie que démarre la cérémonie des JEUX OLYMPIQUES MODERNES ?
3. Comment est allumée la flamme olympique ?
4. Dans quel lieu est-elle transmise au premier relayeur ?

LE RELAIS OLYMPIQUE :

5. Que représente le relais olympique ?
6. Depuis quand fait-il partie de la cérémonie d'ouverture ?
7. Etait-il présent aux Jeux Olympiques antiques ?
8. Décris une épreuve des Jeux Antiques qui a pu l'inspirer.
9. En quelle année le relais débute depuis Olympie ?
10. Quelle est la première ville étape de la flamme ?
11. Donne quelques exemples de thématiques retenues pour le relais.
12. Quelles sont les différentes façons de transmettre la flamme ?

LES RELAYEURS :

13. Comment sont choisis les relayeurs ?
14. A quelle date voit-on la première femme relayeuse ?
15. Comment est choisi le dernier relayeur ?

LES TORCHES :

16. Quels doivent être leurs caractéristiques techniques ?
17. Est-ce que les torches sont toujours identiques ?
18. Où brûle la flamme durant toute la durée des Jeux Olympiques ?



P. Adrian – CPC EPS Sarrebourg-Sud

Les Jeux Olympiques

La flamme olympique



P. Adrian – CPC EPS Moselle



S'informer sur différentes torches réalisées pour les jeux olympiques

<https://olympics.com/fr/olympic-games/olympic-torch-relay>

