

**Grâce à ce tutoriel, découvrez pas à pas  
comment vous connecter à ERSILIA,  
comment naviguer sur la plateforme et  
pour quelles fonctionnalités.**

# COMMENT S'INSCRIRE ?

www.ersilia.fr

ERSILIA  
LE MUSEE

Connexion

Inscription

Penser  
en images  
un monde  
d'images

Cliquez sur Inscription

ERSILIA EST UNE PLATEFORME COLLABORATIVE  
D'ÉDUCATION À L'IMAGE

- Jeunes de 11 à 20 ans
- Enseignants du 2nd degré
- Acteurs du champ éducatif, social, culturel et artistique
- Professionnels intervenant auprès des jeunes

## Rejoindre ERSILIA

ERSILIA est accessible aux jeunes, aux enseignants et aux intervenants pédagogiques.

### Je suis enseignant

Expérimentez des projets pédagogiques, invitez vos élèves et des intervenants.

### Je suis élève

Muni d'un code d'invitation, rejoignez le réseau et vivez une expérience en images.

### Je suis Invité

Intervenant(e) invité par un enseignant, impulsez des projets créatifs.

Vous êtes acteur du champ éducatif, social, culturel ou artistique et souhaitez découvrir la plateforme : [Contactez-nous.](#)

[Retour](#)

## Inscription enseignant

Pour créer un compte, vous devez disposer d'une adresse e-mail académique ou d'une adresse affiliée.

Vous n'avez pas d'adresse académique mais souhaitez découvrir ERSILIA ? [Contactez-nous.](#)

Avez-vous déjà un compte sur ERSILIA ?

Oui, j'ai déjà un compte

Non, c'est ma première visite



[Retour](#)

## Inscription enseignant

Pour créer un compte, vous devez disposer d'une adresse e-mail académique ou d'une adresse affiliée.

Votre email académique  
sera votre identifiant

E-MAIL ACADÉMIQUE

PRÉNOM

NOM

MOT DE PASSE

- × Contient une lettre majuscule
- × Contient une lettre minuscule
- × Contient un chiffre ou un symbole (!@#:\$&\*()) acceptés
- × Au moins 6 caractères

☐ Je souhaite recevoir des actualités d'ERSILIA

☐ En vous inscrivant, vous acceptez les conditions générales d'utilisation d'ERSILIA

Valider

[Retour](#)

## Connexion

Connectez-vous à l'aide de votre e-mail (enseignant) ou de votre identifiant (élève ou invité).

Vous pouvez désormais vous connecter

E-MAIL OU IDENTIFIANT

[Oublié ?](#)

MOT DE PASSE

[Oublié ?](#)



**Je me connecte**

[Pas encore inscrit\(e\) ? Créer un compte](#)



# BIENVENUE

www.ersilia.fr

Bienvenue !  
Découvrez des pistes pédagogiques  
pour travailler sur ERSILIA

## S'approprier des ressources



## Décoder des images



## Concevoir des activités





# LES RUBRIQUES - EXPLORER

www.ersilia.fr

ERSILIA



Explorer

Approfondir

Expérimenter

S'inspirer

Rechercher

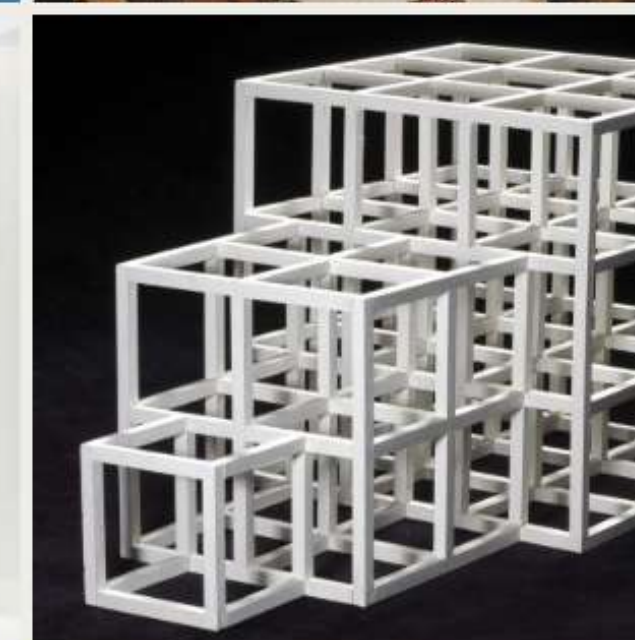
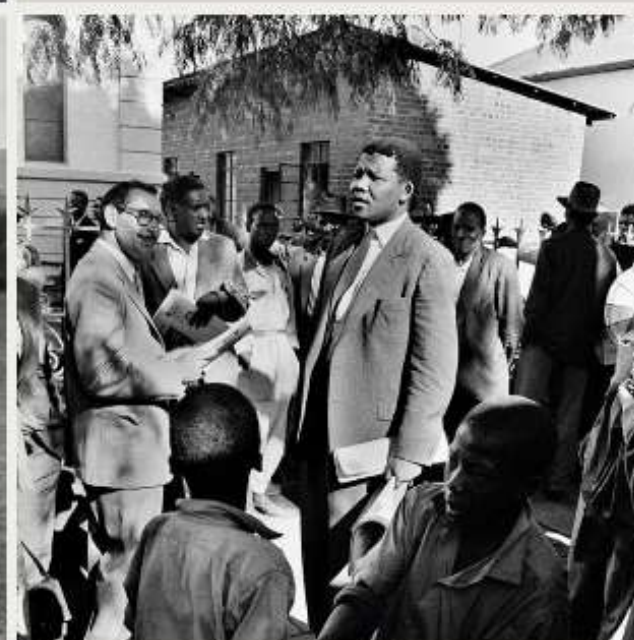


Ersilia LEBAL ▾

## Explorer

Découvrez l'intégralité des images

Découvrez l'intégralité des images sur la page Explorer





# LES RUBRIQUES - APPROFONDIR

www.ersilia.fr

Décryptez les images à travers des contenus éditorialisés

## Approfondir

Contextualisez les ressources grâce aux contenus ERSILIA

TOUT AFFICHER



PARCOURS



THÉMATIQUES



ŒUVRES / DOCUMENTS



CLÉS D'ANALYSE



HISTOIRE - Guerre du Vietnam



Révélation La véritable identité des chats





# LES RUBRIQUES - EXPÉRIMENTER

www.ersilia.fr

ERSILIA



Explorer

Approfondir

Expérimenter

S'inspirer

Rechercher



Ersilia LEBAL ▾

Exercez votre regard grâce aux jeux ERSILIA

## Expérimenter

Exercez votre regard ! Retrouvez l'ensemble des jeux.





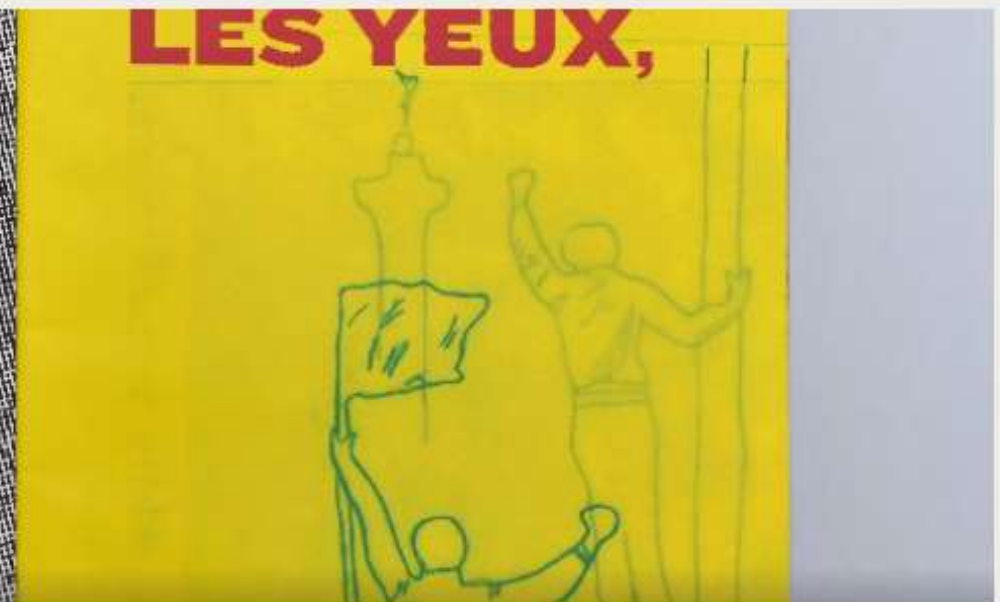
# LES RUBRIQUES - S'INSPIRER

www.ersilia.fr

## S'inspirer

Inspirez-vous des créations des jeunes réalisées en lien avec les contenus ERSILIA

Inspirez-vous des créations des jeunes réalisées en lien avec les contenus ERSILIA





# MESSAGERIE

www.ersilia.fr

ERSILIA



Explorer

Approfondir

Expérimenter

S'inspirer

Rechercher



Ersilia LEBAL ▾



## Bienvenue

Découvrez les ressources du moment

Consultez la messagerie ERSILIA et retrouvez chaque mois des modules pédagogiques

Les plus récentes ▾



Image et territoire



Clément Conitrore « Les Indes Galantes » 2017





# COMMENT ÉPINGLER ?

www.ersilia.fr

ERSILIA



Explorer

Approfondir

Expérimenter

S'inspirer

Rechercher



Ersilia LEBAL ▾

## Clément Cogitore, « Les Indes Galantes », 2017



Indes Galantes



LIRE LA VIDÉO

Cliquez sur "épingler" pour enregistrer une ressource



### Clément Cogitore, « Les Indes Galantes », 2017



Épingler



Imprimer



« C'est l'histoire de jeunes gens qui dansent au-dessus d'un volcan », C. Cogitore

En 2017, l'Opéra National de Paris invite l'artiste français Clément Cogitore à occuper sa "3<sup>e</sup> scène", un espace numérique dédié à la diffusion internet de films courts. Comment un artiste (qu'il soit cinéaste, photographe, écrivain...) éprouve-t-il la danse de ballet, le chant lyrique, la musique de l'orchestre et la mise en scène théâtrale ? Les créations réalisées pour la "3<sup>e</sup> scène" puisent au cœur de ce qui fonde l'Opéra et tissent des liens avec d'autres pratiques artistiques, d'autres sensibilités. Elles actualisent ainsi une tradition née en 1661.

Les œuvres de Clément Cogitore, lauréat du prix Marcel Duchamp, naviguent entre cinéma et art contemporain, entre réel et fiction, à l'image de *Braguino* ou *La communauté impossible*, film et installation présentés par LE BAL en 2017. Pour répondre à l'invitation de l'Opéra National de Paris, Clément Cogitore s'empare d'une œuvre baroque qu'il apprécie particulièrement,

Pour aller plus loin

- En 2019 à l'Opéra de Paris, Clément Cogitore met en scène, dans son intégralité, « Les Indes Galantes » de Jean-Philippe Rameau. Il s'appuie sur



# ÉPINGLER - 2

www.ersilia.fr

ERSILIA



Explorer

Approfondir

Expérimenter

S'inspirer

Rechercher

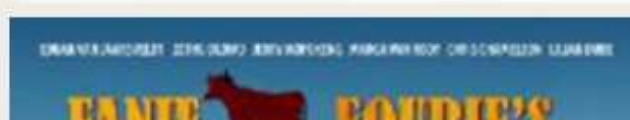
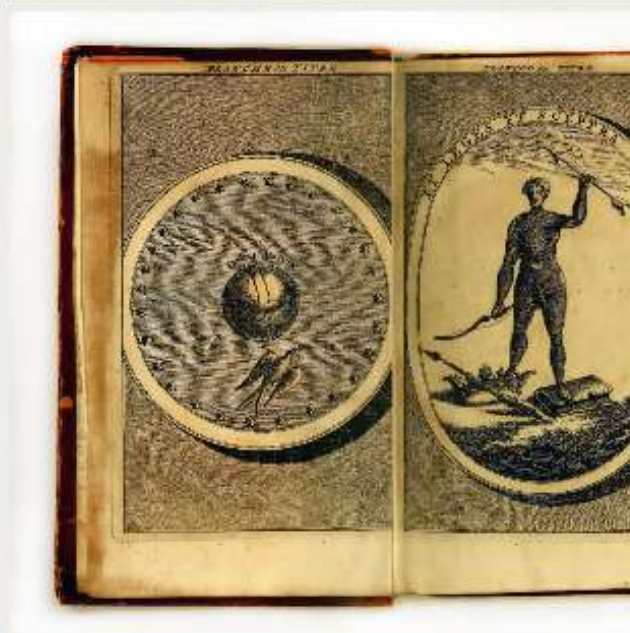


Ersilia LEBAL ▾

## Explorer

Découvrez l'intégralité des images

Cliquez sur "épingler" pour enregistrer une image







## Clément Cogitore, « Les Indes Galantes », 2017



Indes Galantes



Épingler dans vos collections

chorégraphie

CRÉER

☐ Fake New☐ ....☐ Mon exposition

Annuler

ÉPINGLER

Créez une collection avec le mot  
de votre choix

## Clément Cogitore, « Les Indes Galantes », 2017



Épingler



Imprimer

« C'est l'histoire de jeunes gens qui dansent au-dessus d'un volcan », C. Cogitore

En 2017, l'Opéra National de Paris invite l'artiste français Clément Cogitore à occuper sa "3<sup>e</sup> scène", un espace numérique dédié à la diffusion internet de films courts. Comment un artiste (qu'il soit cinéaste, photographe, écrivain...) éprouve-t-il la danse de ballet, le chant lyrique, la musique de l'orchestre et la mise en scène théâtrale ? Les créations réalisées pour la "3<sup>e</sup> scène" puisent au cœur de ce qui fonde l'Opéra et tissent des liens avec d'autres pratiques artistiques, d'autres sensibilités. Elles actualisent ainsi une tradition née en 1661.

Les œuvres de Clément Cogitore, lauréat du prix Marcel Duchamp, naviguent entre cinéma et art contemporain, entre réel et fiction, à l'image de *Braguino* ou *La communauté impossible*, film et installation présentés par I F RAI en 2017. Pour répondre à l'invitation de l'Opéra National de Paris, Clément Cogitore s'empare d'une œuvre baroque qu'il apprécie particulièrement.

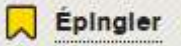
Pour aller plus loin

- En 2019 à l'Opéra de Paris, Clément Cogitore met en scène, dans son intégralité, « Les Indes Galantes » de Jean-Philippe Rameau. Il s'annua sur





## Clément Cogitore. « Les Indes Galantes », 2017



Indes Galantes



### Épingler dans vos collections

Nouvelle Collection...

☒ chorégraphie

☐ Fake New

☐ ....

Annuler

ÉPINGLER

Sélectionnez la collection que vous venez de créer puis cliquez sur "épingler"



## Clément Cogitore, « Les Indes Galantes », 2017



Épingler



Imprimer

« C'est l'histoire de jeunes gens qui dansent au-dessus d'un volcan », C. Cogitore

En 2017, l'Opéra National de Paris invite l'artiste français Clément Cogitore à occuper sa "3<sup>e</sup> scène", un espace numérique dédié à la diffusion internet de films courts. Comment un artiste (qu'il soit cinéaste, photographe, écrivain...) éprouve-t-il la danse de ballet, le chant lyrique, la musique de l'orchestre et la mise en scène théâtrale ? Les créations réalisées pour la "3<sup>e</sup> scène" puisent au cœur de ce qui fonde l'Opéra et tissent des liens avec d'autres pratiques artistiques, d'autres sensibilités. Elles actualisent ainsi une tradition née en 1661.

Les œuvres de Clément Cogitore, lauréat du prix Marcel Duchamp, naviguent entre cinéma et art contemporain, entre réel et fiction, à l'image de *Braguino* ou *La communauté impossible*, film et installation présentés par I F RAI en 2017. Pour répondre à l'invitation de l'Opéra National de Paris, Clément Cogitore s'empare d'une œuvre baroque qu'il apprécie particulièrement.

Pour aller plus loin

- En 2019 à l'Opéra de Paris, Clément Cogitore met en scène, dans son intégralité, « Les Indes Galantes » de Jean-Philippe Rameau. Il s'annule sur



# COLLECTION - 3

www.ersilia.fr

ERSILIA



Explorer

Approfondir

Expérimenter

S'inspirer

Rechercher

## Explorer

Découvrez l'intégralité des images

Retrouvez toutes les ressources et images que vous avez épinglées dans "Mes collections"



Ersilia LEBAL

Mes collections

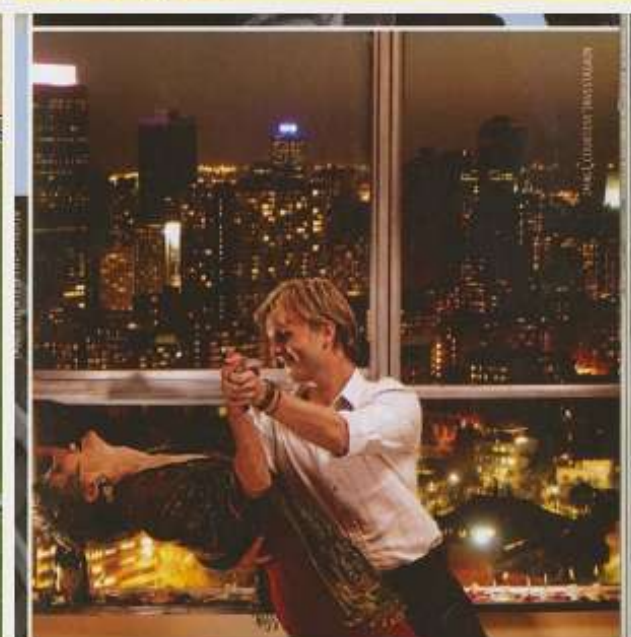
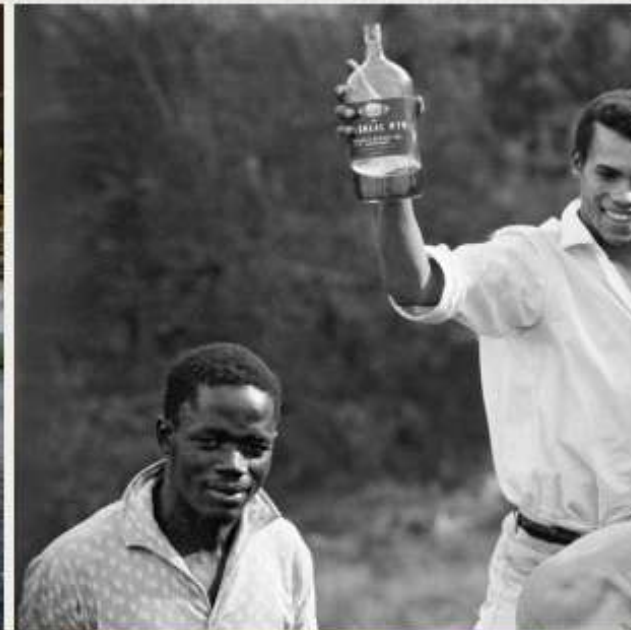
Mes parcours

Mon réseau

Mon profil

Mes paramètres

Déconnexion





# COLLECTION - 4

www.ersilia.fr

ERSILIA



Explorer

Approfondir

Expérimenter

S'inspirer

Rechercher



Ersilia LEBAL ▾

Mes collections ?

Vous avez la possibilité de commenter  
chaque ressource et image enregistrées dans  
vos collections

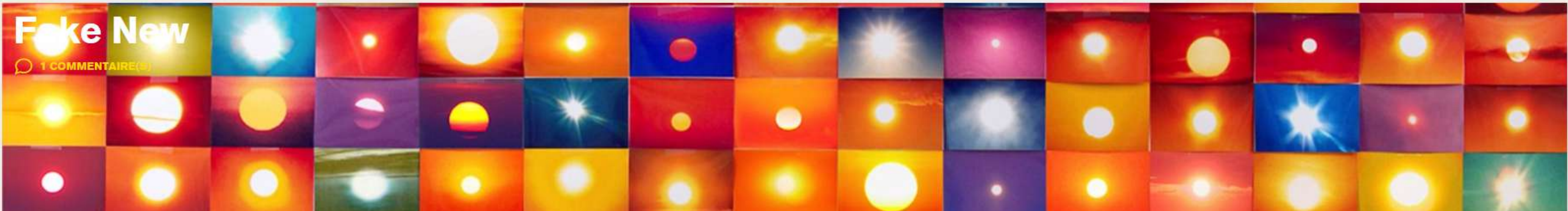
## chorégraphie

2 COMMENTAIRE(S)



## Fake New

1 COMMENTAIRE(S)





# CRÉER UN PARCOURS - 1

Bienvenue

Découvrez les ressources du moment

Créez des parcours et inventez des séquences pédagogiques à partir des ressources et des images de vos collections

Mes collections

Mes parcours

Mon réseau

Mon profil

Mes paramètres

Déconnexion



Image et territoire



Clément Conitore. « Les Indes Galantes » 2017





# CRÉER UN PARCOURS - 2

www.ersilia.fr

Mes parcours ?

CRÉER UN PARCOURS







Titre du parcours

Indiquez le titre de votre parcours







## EMI - Information ou manipulation ?



Présentez le parcours

Ajoutez une description

AJOUTER UN PREMIER ÉLÉMENT

puis ajoutez des images et  
ressources à partir de vos  
collections







EMI - Information ou manipulation ? #film

AJOUTER UN ÉLÉMENT

< 1 sur 2 >

Complétez les ressources en écrivant un commentaire, un énoncé, un protocole de travail... Les parcours peuvent vous servir de supports d'atelier.

## Décoder les mécanismes d'une vidéo conspirationniste



Regardez les 4 premières minutes de *Révélation. La véritable identité des chats* (0'00" à 4'22")

Décrivez la voix off. À qui parle-t-elle ?

Comment qualifieriez-vous la musique ? Que vous inspire-t-elle ?

Dressez la liste des images que vous voyez, au fur et à mesure de leur apparition dans le film. Essayez de décrire rapidement chacune d'elle (S'agit-il d'une photo, d'un dessin, d'une vidéo ? D'où peut-elle provenir ? Que montre-t-elle ?)

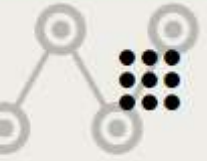
Avec quatre à cinq phrases simples, résumez la structure du film, c'est-à-dire l'enchaînement chronologique des informations données.

APERCU

PARTAGER CE PARCOURS

Sauvegardé à l'instant





EMI - Information ou manipulation ? #film

AJOUTER UN ÉLÉMENT

< 1 sur 2 >



## Décoder les mécanismes d'une vidéo conspirationniste



Regardez les 4 premières minutes de *Révélation. La véritable identité des chats* (0'00'' à 4'22'')

Décrivez la voix off. À qui parle-t-elle ?

Comment qualifieriez-vous la musique ? Que vous inspire-t-elle ?

Donnez la liste des images que vous voyez, au fur et à mesure de leur m. Essayez de décrire rapidement chacune d'elle, d'un dessin, d'une vidéo ? D'où peut-elle venir-t-elle ?

Avec quatre à cinq phrases résumez la structure du film, c'est-à-dire l'enchaînement chronologique des informations données.

Partagez votre parcours à votre réseau.

APERCU

PARTAGER CE PARCOURS

Sauvegardé à l'instant



# MON RÉSEAU - 1

www.ersilia.fr

ERSILIA



Explorer

Approfondir

Expérimenter

S'inspirer

Rechercher



Alice Rolando ^

Mes collections

Mes parcours

Mon réseau

Mon profil

Mes paramètres

Déconnexion

## Mon réseau ?

## Mes classes

**4ème B** / 1 élève(s) / 0 artiste(s) / 0 enseignant(s)

[Inviter](#)

[Voir le détail](#)

[Envoyer un message](#)

[Renommer](#)

[Supprimer](#)

Pour cela, rendez-vous dans votre espace personnel, rubrique "Mon réseau".

Ici, créez une classe dans laquelle vous pourrez :

- Inviter un enseignant en indiquant son adresse mail académique

- Inviter un élève avec le code classe commençant par "S"

- Inviter un artiste/intervenant avec le code commençant par "A"

Code classe : **SQAPGWFXNE** ↻ pour les élèves, **AZWFGNRFVY** ↻ pour les arti

- Donnez aux futurs membres de ce réseau le "code classe" correspondant à leur profil : élève, artiste/invité/enseignant. Ce code leur sera nécessaire pour créer un compte.
- Si vous souhaitez réactualiser le "code classe" cliquez sur ↻ (par exemple suite à des abus).

[Inviter un enseignant](#)

**Découverte ERSILIA** / 0 élève(s) / 2 artiste(s) / 0 enseignant(s)

[Inviter](#)

[Voir le détail](#)

[Envoyer un message](#)

[Renommer](#)

[Supprimer](#)



**partage parcours** / 0 élève(s) / 0 artiste(s) / 1 enseignant(s)

[Inviter](#)

[Voir le détail](#)

[Envoyer un message](#)

[Renommer](#)

[Supprimer](#)





# MON RÉSEAU - 2

www.ersilia.fr



Déjà Inscrit(e) ? Je me connecte

## Rejoindre ERSILIA

ERSILIA est accessible aux jeunes, aux enseignants et aux intervenants pédagogiques.

### Je suis enseignant

Expérimentez des projets pédagogiques, invitez vos élèves et des intervenants.

### Je suis élève

Muni d'un code d'invitation, rejoignez le réseau et vivez une expérience en images.

### Je suis Invité

Intervenant(e) invité par un enseignant, impulsez des projets créatifs.

Vous êtes acteur du champ éducatif, social, culturel ou artistique et souhaitez découvrir la

Pour rejoindre votre réseau, l'utilisateur viendra s'inscrire selon son profil. Prenons l'exemple d'un élève.



< Retour

## Inscription élève

Pour créer un compte, vous devez disposer d'un code classe fourni par votre enseignant référent.

Deux options s'offrent à lui :

- rejoindre une classe en ayant déjà un compte
- s'inscrire avec code classe (condition obligatoire pour un profil élève)

Avez-vous déjà un compte sur ERSILIA ?

Oui, j'ai déjà un compte

Non, c'est ma première visite

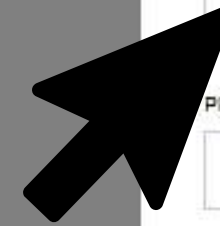


[Retour](#)

## Inscription élève

Pour créer un compte, reportez vos informations personnelles ainsi que le code classe fourni par votre enseignant.

Il devra ici indiquer le code classe que vous lui avez fourni, puis ses informations de connexion. Une fois l'inscription validée, l'élève fait partie de votre réseau. Vous pourrez partager vos travaux et échanger via la messagerie.



CODE CLASSE

PRÉNOM

NOM

IDENTIFIANT

MOT DE PASSE

- × Contient une lettre majuscule
- × Contient une lettre minuscule
- × Contient un chiffre ou un symbole (!@#%\$&\*()) acceptés
- × Au moins 6 caractères

☐ En vous inscrivant, vous acceptez les conditions générales d'utilisation d'ERSILIA

Valider



**Conçue pour un contexte pédagogique, ERSILIA est accessible gratuitement à la communauté éducative et culturelle sur [www.ersilia.fr](http://www.ersilia.fr), sur Éduthèque, portail de ressources pédagogiques, culturelles et scientifiques du Ministère de l'Éducation nationale et de la Jeunesse, et à l'étranger grâce à la Mission laïque française.**

**Contact : [ersilia@le-bal.fr](mailto:ersilia@le-bal.fr)**

**Suivez Ersilia sur Twitter : [@ERSILIA\\_FDR](https://twitter.com/ERSILIA_FDR)**