

# ENSEIGNER À PARTIR DE L'ACTUALITÉ

Quelques pistes géographiques -  
documents - outils

# ENSEIGNER À PARTIR DE L'ACTUALITÉ

## AVANTAGES

- ✓ les élèves sont sensibilisés
- ✓ Les documents sont nombreux
- ✓ Les spécialistes s'expriment

# ENSEIGNER À PARTIR DE L'ACTUALITÉ

## INCONVENIENTS

- ✓ Les esprits sont échauffés
- ✓ Trop de documents
- ✓ Peu de recul

# D'OÙ LA NÉCESSITÉ DE BIEN CHOISIR SES DOCUMENTS

Qq pistes possibles...

La presse pour le document d'accroche

journal télévisé, presse internationale ou nationale avec image forte ou courte vidéo

Les sites institutionnels pour le « cadre légal »

gouv.fr, ONU, UE...

Géoconfluence / Eduscol pour l'aspect scientifique de la question et les pistes pédagogiques

Des sites pour décrypter l'actualité et gagner du temps

Décodex, la revue des medias.ina.fr etc...

<https://larevuedesmedias.ina.fr/le-fact-checking-en-france-en-une-chronologie>

ina

la revue des médias /



Factuel

hoaxbuster.com

checknews.fr

**FACT  
CHECK  
EU**

20

minutes

**FAKE OFF**

LES DÉCODEURS  
INFO & INTOX

# GÉOGRAPHIE 2<sup>NDE</sup> THÈME 1 : SOCIÉTÉS ET ENVIRONNEMENTS : DES ÉQUILIBRES FRAGILES

- Les sociétés face aux risques.
- Des ressources majeures sous pression  
: tensions, gestion.

# Piste 1 : Etude de cas « La forêt amazonienne : un environnement fragile soumis aux pressions et aux risques. »

Doc 1 : revue de Unes dans *Courrier International*, 29 août au 4 septembre 2019







## ACTUALITÉS

## Les incendies en Amazonie et en Sibérie





Des ressources scientifiques et pédagogiques pour traiter l'actualité : les incendies de juillet-août 2019 en Amérique du Sud et en Sibérie.

Pendant l'été 2019, l'Amazonie et la Sibérie ont été la proie d'incendies de grande ampleur, aggravés par une réponse tardive voire négligente de la part des pouvoirs politiques russe et brésilien. Géoconfluences présente un [dossier](#) permettant d'aborder cette question grâce à des cartes, des images et des analyses scientifiques.

Les feux de forêt en Amazonie ont suscité un début de crise diplomatique entre la France et le Brésil dans le cadre du G7 à Biarritz et sont devenus un sujet de discussion au niveau international. Si l'importance du phénomène n'est pas à mettre en doute, en revanche, la manière dont les médias et les réseaux sociaux ont relayé l'information interroge sur la façon d'interpréter l'information géographique,


## S'agit-il d'un risque au sens géographique ?

En géographie, il y a **risque** si l'**aléa** (ici l'incendie) se produit et touche une société humaine (on dit qu'il y a **vulnérabilité**). Dans le cas amazonien comme dans le cas sibérien, les territoires touchés par les incendies ont des densités de population faibles. Pour autant, les sociétés humaines n'en sont pas absentes. Les  **images de la NASA** montrent l'interpénétration, en Amazonie, des surfaces forestières et des surfaces cultivées. Par ailleurs, la forêt elle-même est une ressource pour les activités de collecte, qu'il s'agisse des prélèvements effectués par l'industrie du bois ou par la cueillette pratiquée par les peuples autochtones. En Sibérie également, les peuples autochtones sont les premiers à pâtir des incendies. Dans les deux pays, leur sort paraît peu préoccuper le pouvoir politique. Par ailleurs, en changeant d'échelle, il y a bien un risque à l'échelle mondiale dans la mesure où ces incendies relâchent dans l'atmosphère une quantité importante de gaz à effet de serre qui étaient stockés dans la biomasse. Cependant, les 75 millions de tonnes de carbone émis par les incendies sont à comparer aux émissions mondiales de CO<sub>2</sub> d'origine fossile (37 milliards de tonnes émis en 2018). Voir aussi : Audrey Garric et Gary Dagorn, " **Quel est l'impact des feux en Amazonie sur le climat ?**", *Le Monde*, 30 août 2019.

<http://geoconfluences.ens-lyon.fr/actualites/veille/revues-de-presse/les-incendies-de-juillet-aout-2019-en-amazonie-et-en-siberie>

## Notion en débat : **transition**

 Publié le 16/02/2017

 Auteur(s) : **Lydia Coudroy de Lille**, professeure de géographie - Université Lumière Lyon 2, CNRS, EVS

**Anne Rivière-Honegger**, directrice de recherche CNRS - Université de Lyon, ENS de Lyon

**Lisa Rolland**, Docteure en géographie, ATER - Université Jean Moulin Lyon 3

**Anaïs Volin**, doctorante en géographie - Université Lumière Lyon 2, CNRS, EVS

La notion de **transition** a connu des acceptions variées en géographie. Parfois réduite au passage d'un état à un autre, elle suppose un temps linéaire. Or le changement peut épouser des temporalités cycliques, comme le montre le cas de l'Europe médiane. La **transition** peut aussi être un horizon qui anime des mouvements citoyens (villes en **transition**) ou des politiques publiques (**transition** écologique, énergétique).

## Choix des documents en fonction des objectifs à atteindre : (voir dossier PDF)

- Un espace soumis aux pressions : exploitation « paysanne » et agro-industrielle, pression démographique
- Un espace fragile : intérêt biodiversité, climat, pop locales
- Des risques locaux aux impacts globaux

## Quelles compétences ?

- Contextualiser, mettre en œuvre les changements d'échelle
- Mettre en relation
- Raisonner (conduire une démarche géographique
- Utiliser (ou pas !) le numérique

# Progressivité dans l'évaluation:

## ✓ Piste 1 :

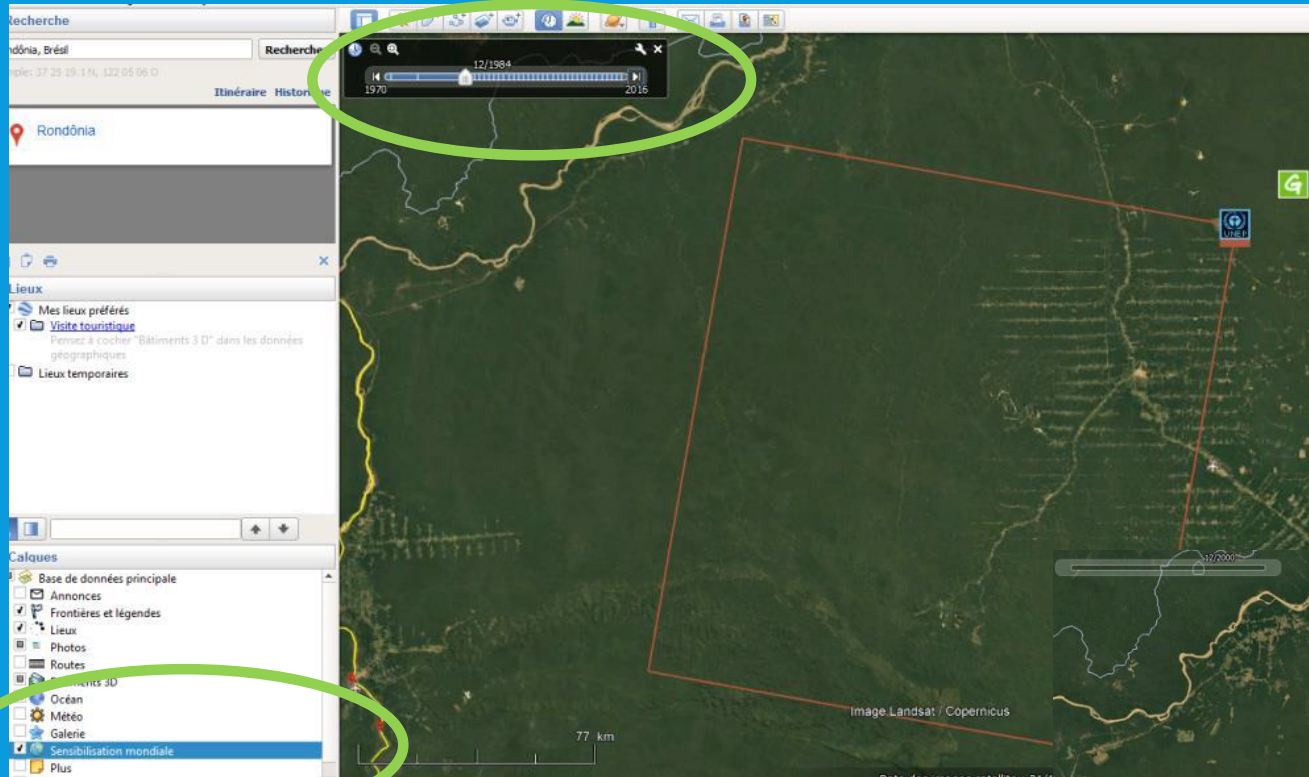
- 1<sup>ière</sup> étape dans la réponse à une question problématisée  
(idem étude de cas sur la Méditerranée)
- prélever des infos dans un dossier de documents
  - synthétiser les infos principales dans un tableau
  - Rédiger une réponse organisée à une question de synthèse

Quels sont les défis de l'aménagement et de l'exploitation de l'Amazonie ?

	Acquis	En cours d'acquisition	Non encore acquis
J'ai compris le sujet			
J'ai hiérarchisé/classé les informations			
J'ai trouvé l'ensemble des arguments			
J'ai bien distingué idées et exemples			
J'ai utilisé et défini les notions principales			
Je rédige dans un français correct			

# Des outils et compétences : utiliser un SIG

## Google Earth : évolution dans le temps sensibilisation mondiale





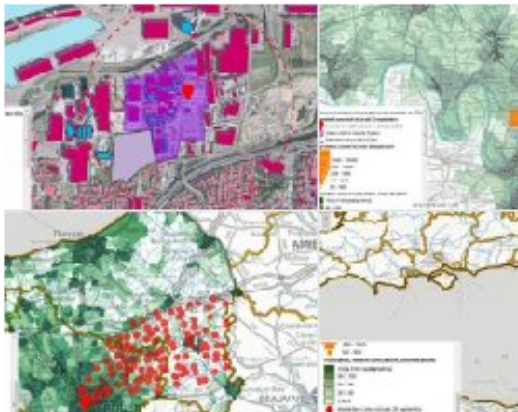
# Piste 2 : Question spécifique sur la France Travailler le risque avec Lubrizol

<http://www.cafepedagogique.net/lexpresso/Pages/2019/10/18102019Article637069844464557049.aspx>

**L'EXPRESSO**

[Voir le forum](#) | [Réagir sur le forum](#)

## Géo : Travailler le risque avec Lubrizol



Même si l'événement est récent, l'incendie de l'usine Lubrizol de Rouen offre un excellent exemple des problématiques de gestion du risque et d'aménagement urbain. On aurait pu attendre que l'ex-académie de Rouen s'empare du sujet, d'autant qu'une excellente séquence sur le risque Sévésco au Havre est proposée sur le site académique. Elle montre que des enseignants locaux sont sensibles au sujet. Sylvain Genevois, sur son blog, ouvre des pistes. Géoconfluences aussi.

[S Genevois](#)

[Géoconfluences](#)

[La séquence sur Le Havre](#)

[Un géographe dans Paris Normandie](#)

[Faut-il construire un éco quartier près du site Sévésco ?](#)

[Instructions officielles pour l'exercice PPMS académie de Rouen](#)

[Un groupe Facebook de profs d'histoire géo](#)

[Le fil Twitter de Mathieu Chartier](#)

# Possibilité d'entrer dans la séquence en partant de la désinformation

**le vrai du faux**  
du lundi au vendredi

📌 / [replay radio](#) / [Le vrai du faux](#)

## Lubrizon : les autorités cherchent à rassurer après la diffusion de vidéos montrant de l'eau noire dans les lavabos

Des photos et des vidéos partagées sur les réseaux sociaux par des internautes font le lien entre de l'eau sale qui sort du robinet de lavabo et l'incendie de l'usine Lubrizon.



**Antoine Krempf**  
Radio France  
Mis à jour le 01/10/2019 | 11:03  
publié le 30/09/2019 | 19:11





**S'ABONNER**  
 Podcast via i  
 Podcast via



Asterix a 60 ans : si vous obtenez moins 22/30 à ce test, vous tombé dans la potion magique vous étiez petit



# Géoconfluence

## Qu'est-ce qu'un site Seveso ?

« Seveso est le nom d'une commune dans la banlieue de Milan, en Italie, qui a connu une catastrophe écologique à l'été 1976. Un nuage d'herbicide contenant des produits toxiques s'est échappé d'une usine chimique voisine et a causé la mort de dizaines de milliers d'animaux, la contamination de près de 200 personnes et la pollution des sols et des maisons de sept communes environnantes. Si aucune victime humaine n'avait été déplorée, cet épisode a révélé l'absence de plan d'urgence par l'industriel et les autorités.

« Une directive européenne de 1982, reprenant le nom de la commune, impose aux États membres d'identifier les sites industriels à risques et de prévoir des plans de prévention en conséquence. Sa dernière mise à jour date de 2012. Les sites sont classés « seuil haut » ou « seuil bas » selon les risques (activité, type et quantité de produits, localisation sur un terrain naturellement à risque ou non ...). Il existe un peu moins de 1 400 sites Seveso en France, départements d'outre-mer compris. Les sites militaires et nucléaires n'en font pas partie.

« Certains sites peuvent faire l'objet d'une protection renforcée temporaire, comme l'usine Air Products de Saint-Quentin-Fallavier, en Isère, après qu'elle a été la cible d'un attentat le 26 juin 2015, le premier acte terroriste à viser spécifiquement un bâtiment industriel à risques. »

*Source : Théo Blain et Batiste Kolenc, « Où sont les sites Seveso près de chez vous ? », Le Dauphiné, 26 septembre 2019.*

Pour ensuite faire une mise en activité plus traditionnelle :

La proposition d'activité Le Havre 2ndepréapro peut être adaptée au local et permet de faire produire avec le numérique :

- ✓ Utilisation d'un SIG : ressource Edugéo
- ✓ Production géographique numérique



[https://france3-regions.francetvinfo.fr/grand-est/carte-lorraine-decouvrez-45-sites-classes-seveso-1731671.html#xtor=EPR-521-\[france3regions\]-20191004-\[info-image4\]&pid](https://france3-regions.francetvinfo.fr/grand-est/carte-lorraine-decouvrez-45-sites-classes-seveso-1731671.html#xtor=EPR-521-[france3regions]-20191004-[info-image4]&pid)



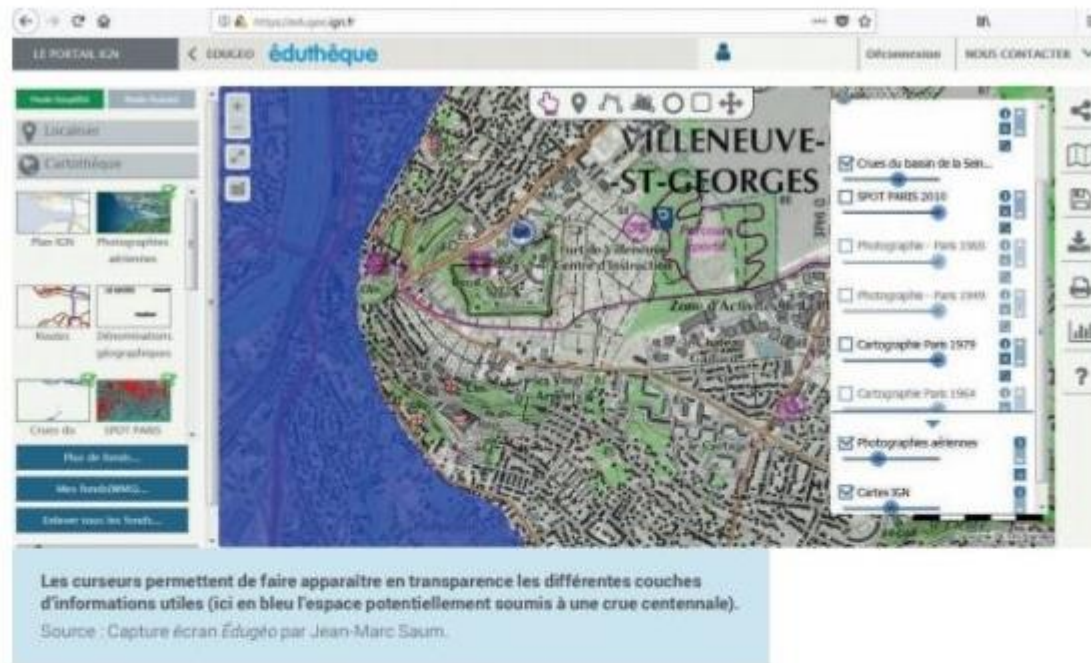
## Progressivité dans l'évaluation:

### ✓ Piste 2 :

1<sup>ière</sup> étape dans constitution d'un croquis

Etre capable de localiser et construire un légende...en utilisant des figurés et les éléments de légende donnés





Formation collège

Formation lycée

Lycée Géographie

Seconde

# Étudier la question de la vulnérabilité et la gestion des risques dans le bassin parisien avec des QR codes

📅 14 octobre 2018

Proposition de Jean-Marc Saum au FIG de St-Dié 2018



**FESTIVAL INTERNATIONAL  
DE GÉOGRAPHIE**  
de Saint-Dié-des-Vosges

**30<sup>e</sup> édition**



# migrations

**4, 5 & 6  
octobre  
2019**

Conférences  
Débats  
Rencontres littéraires  
Expositions  
Géo-numérique  
Gastronomie  
Cinéma  
Spectacles

Région invitée:  
Les Caraïbes

Fondateur: Christian Pierrat

[www.fig.saint-die-des-vosges.fr](http://www.fig.saint-die-des-vosges.fr)

Formation académique nouveaux programmes – J2 novembre  
2019 - Académie Nancy-Metz

# GÉOGRAPHIE 2<sup>NDE</sup> THÈME 3 : DES MOBILITÉS GÉNÉRALISÉES

- Les migrations internationales
- Etude de cas possible : la Mer Méditerranée  
un bassin migratoire

# Piste 3 : Exploiter le FIG avec ses élèves

## CONFÉRENCE

↔ 11h15-12h / FOYER DU TEMPLE

### La cartographie des phénomènes migratoires par le journal Le Monde

avec Francesca Fattori et Mathilde Costil, journalistes-cartographes, Le Monde.

Le journal *Le Monde* a publié de nombreuses cartes sur la « crise de migrants », pour en raconter les différentes facettes. Quels sont les choix opérés par le service infographie pour traduire en cartes cette question ? ♦

f Le Monde en cartes



Le Monde en cartes  
@lemondeencartes

Accueil

Publications

Vidéos

Photos



J'aime S'abonner Partager ...

s amis Créer



Envoyer un message  
aux programmes – 12 novembre

2019 - Académie Nancy-Metz



Activité ayant 3 finalités :

- ✓ Orientation :  
Permettre d'aborder le métier de journaliste-cartographe
- ✓ Méthodologie du croquis :  
Comprendre les mécanismes de création d'une carte
- ✓ Etude de cas :  
Introduire le chapitre sur les migrations par l'étude d'un type de migration (réfugiés)

## Cahier de textes

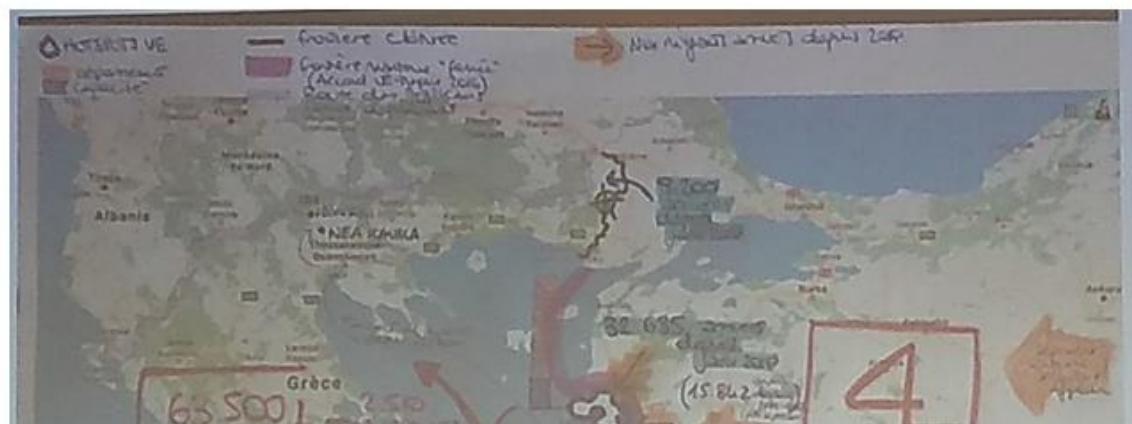
[Cahier de textes](#) [Travail à faire](#) [Classeur](#)

**Vous êtes ici :** [Mon classeur pédagogique](#) > Journalistes-Cartographes au Monde

[Afficher en plein écran](#)

[Fermer](#) ✕

# Journalistes-Cartographes au Monde



Et en complément, le reportage de Marie Jégo et Julia Pascual : <https://www.lemonde.fr/.../migration-lesbos-un-echec-europeen>.



Possibilité de travailler ensuite sur cette vidéo de Mister Géopolitix sur « les murs »

<https://www.youtube.com/watch?v=A4Am1F2S4so>

Complément : camp de réfugiés (démarre face à l'île de Lesbos)

<https://www.youtube.com/watch?v=ganx-DBgAVo>

Existe aussi sur les risques :

[https://www.youtube.com/watch?v=YD\\_1ZOm5oMc](https://www.youtube.com/watch?v=YD_1ZOm5oMc)

# Progressivité dans l'évaluation:

## ✓ Piste 3 :

2<sup>ème</sup> étape dans réponse à la question problématisée

« En quoi Lesbos illustre-t-elle les difficultés et la nécessité de gérer les migrations internationales ? »

- prélever des informations, cette fois uniquement en étudiant des cartes et infographies
- rédiger une réponse organisée à une question de synthèse (sans passer par le tableau, uniquement les questions)

2<sup>ème</sup> étape dans la construction d'un croquis (non évalué)

- étude du choix des figurés
- étude du choix des informations à cartographier

# Progressivité dans l'évaluation:

## ✓ Piste 1 :

1<sup>ière</sup> étape dans la réponse à une question problématisée : tableau puis synthèse

## ✓ Piste 2 :

1<sup>ière</sup> étape dans la constitution du croquis : uniquement localiser des éléments et utiliser des figurés donnés

## ✓ Piste 3 :

2<sup>ème</sup> étape dans réponse à la question problématisée : plus de tableau pour classer les infos

2<sup>ème</sup> étape dans la construction d'un croquis : analyse de la pertinence des figurés et des informations à cartographier