

# René Lalique, l'inventeur du bijou moderne, de l'Art Nouveau à l'Art Déco

*Comment l'œuvre de René Lalique illustre-t-elle le rôle de  
Paris comme laboratoire artistique et social dans la première  
moitié du XXe siècle ?*

## **L'importance du dessin chez Lalique**

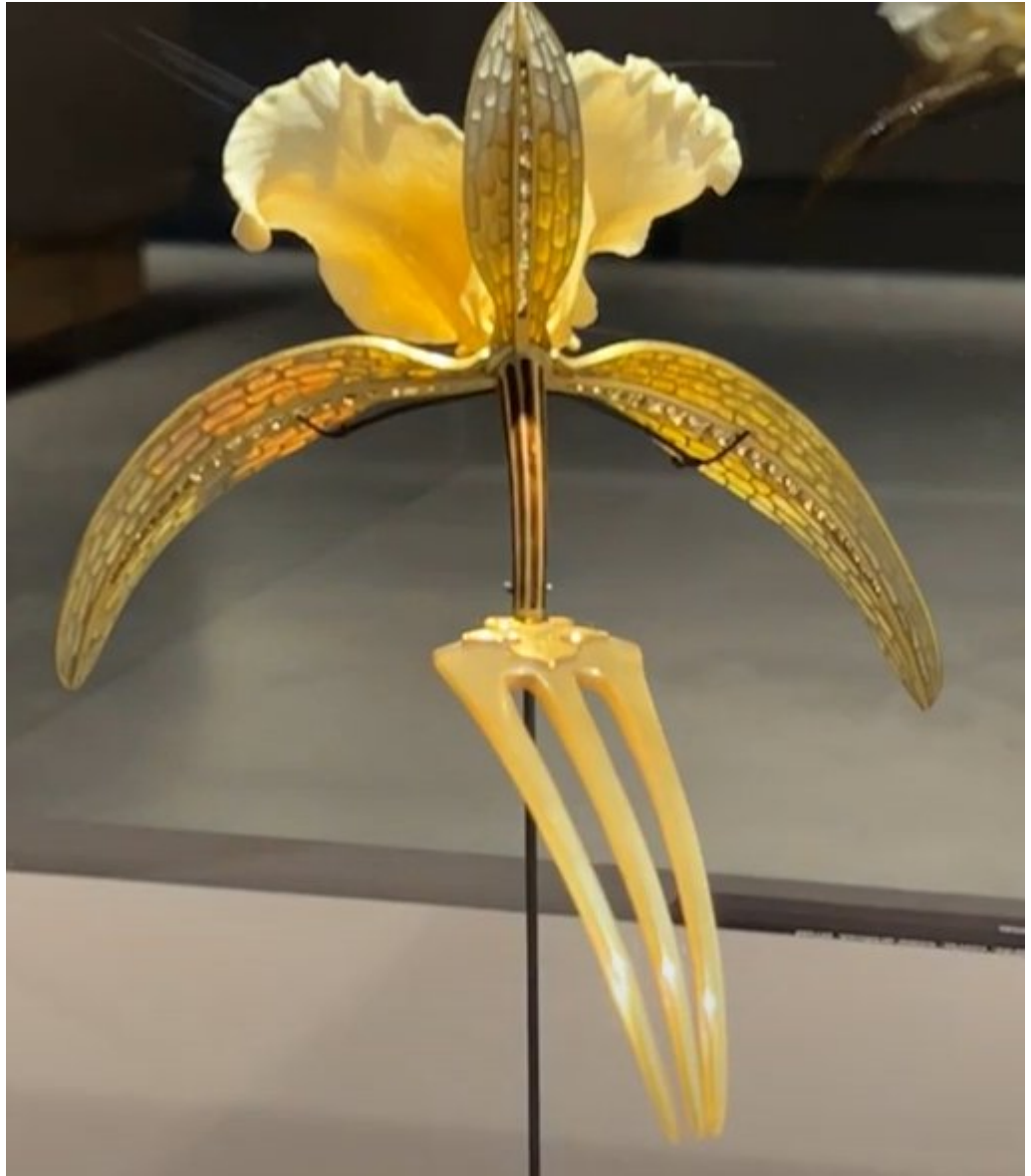
- ✓ Le dessin comme base de toute création.
- ✓ Précision, observation de la nature.
- ✓ Lien entre art et technique.

# L'importance du dessin



boucle de ceinture, *Visage de femme* 1900 collection privée





# Recto, verso : minutie et finesse



LALIQUE René Pendentif *Paon et branche de prunus* v. 1900-1902 Coll. privée

### **Le dessin comme point de départ**

- Chaque œuvre est pensée par le dessin.
- Étape essentielle de conception.

### **Observation et précision**

- Étude minutieuse de la nature.
- Détails réalistes et stylisés.

### **Un lien entre art et technique**

- Le dessin permet de prévoir la fabrication.
- Il relie imagination artistique et contraintes matérielles.

**😊 le dessin fait de Lalique un artiste complet, entre créateur et technicien.**

## **L'influence des courants artistiques**

- ✓ Art nouveau : inspiration de la nature
- ✓ Importance de la ligne, du mouvement, du décoratif.
- ✓ Transition vers l'Art déco (formes plus géométriques, stylisation).

# le succès à l'expo universelle de Paris de 1900

## décrire un expôt dans un musée



### Croquis avec des motifs

Éléments d'information permettant de situer l'œuvre dans son contexte historique, culturel, artistique

- Désignation de l'expôt : un bijou, un vase, une fiole...
- Qui l'a réalisé ?
- De quand date cet objet ?
- Éléments d'information permettant de situer l'œuvre dans son contexte historique, culturel, artistique
- Lieu de conservation :

### *Les critères d'analyse : Forme – Technique – Usage*

**La forme :** Quels sont les matériaux utilisés ? Le bronze et l'ambre... ? D'où proviennent ils ?  
Le cuivre : Europe Centrale l'étain : côte atlantique l'ambre : rives de la mer Baltique...

**Les usages :** Pourquoi fabriquait-on des bijoux ? Pour l'ornement, pour affirmer la position sociale, pour accompagner le mort dans sa tombe, comme monnaie d'échange...

**La technique** Comment les bijoux sont-ils fabriqués ? Moule?s à partir de cire et de terre dans lesquels ils coulent le bronze. La tôle de bronze peut également être forgée....

Pectoral à la libellule (vers 1897 -1898) de René Lalique-  
Fondation Gulbenkian, Lisbonne -  
Or, Email, Chrysoprase, Pierres de Lune et Diamants - 23×26,5 cm

# Les flacons de parfum



Le parfumeur François Coty séduit par les créations de René Lalique va lui proposer en 1907 de mettre son talent au service de la parfumerie

LALIQUE René, Flacons pour l'*Effleurt* de Coty  
Musée Lalique

## **Entre artisanat et industrie**

- ✓ Passage du bijou unique à l'objet reproductible.
- ✓ Adaptation à la modernité et au marché.
- ✓ Lien avec l'industrialisation du XXe siècle.

# Art déco



Flacon de parfum Lucien Lelong -  
Coll. Benjamin Gastaud



Bouchon de radiateur Victoire - 1928 - Musée Lalique

## **L'influence des courants artistiques : une esthétique nouvelle**

### **L'Art nouveau : une inspiration naturelle et organique**

- Motifs : femme, libellule, végétal.
- Inspiration directe de la nature.
- Fusion entre corps humain et éléments naturels.

### **Une esthétique du mouvement et de la ligne**

- Lignes courbes, fluides.
- Recherche du mouvement et du dynamisme.
- Importance du décoratif.

### **Vers l'Art déco : simplification et stylisation**

- Formes plus géométriques.
- Évolution vers une esthétique plus sobre.
- Adaptation aux goûts modernes.

☺ **Lalique s'inscrit dans les courants parisiens et participe à leur évolution.**

## **L'innovation dans les matériaux**

- ✓ Utilisation du verre, émaux, pierres semi-précieuses.
- ✓ Mélange de matériaux nobles et non nobles → révolution dans la bijouterie.
- ✓ Travail du verre moulé (production plus large).

# René Lalique, l'inventeur du bijou moderne: de nouveaux matériaux utilisés



Boucle de ceinture, *Pavot* (1895)



Collier de chien, *Aubépine* (1902-1904) *Collection privée*

# Le vase Bacchantes 1927



## **Une révolution technique : matériaux et production**

### **L'innovation dans les matériaux**

- Verre, émaux, pierres semi-précieuses.
- Mélange de matériaux nobles et non nobles.
- rupture avec la bijouterie traditionnelle.

### **Le travail du verre : une production élargie**

- Verre moulé.
- Possibilité de reproduction.
- Diffusion plus large des œuvres.

### **Entre artisanat et industrie**

- Passage de l'objet unique à l'objet reproductible.
- Adaptation au marché moderne.
- Lien avec l'industrialisation du XXe siècle.

☺ **Lalique transforme les arts décoratifs en les adaptant à la modernité.**

# EXERCICE

Créateur : René Lalique

Nom : la statuette Suzanne

Date de création : modèle créé en 1925

Matériaux : verre moulé-pressé

Propriétaire : musée Lalique

Hauteur : 23 cm

Largeur : 18 cm

