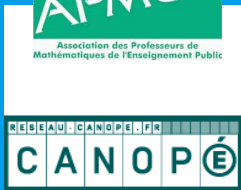


13 mars 2019



# Matinée des mathématiques



La Semaine des mathématiques a pour objectif de montrer à tous les élèves des écoles, collèges et lycées ainsi qu'à leurs parents, une image actuelle, vivante et attractive des mathématiques.

Cette huitième édition a pour thème :



# Une rencontre matinale

10 classes de cycle 3

220 élèves et 45 adultes

## Ecole La Seille

Classe de CM2 de madame Lesourd  
Classe de CM2 de madame Doringer  
Classe de CM2 de madame Misler

## Ecole Le Graouilly

Classe de CM1 de madame Flauder

## Ecole Auguste Prost

Classe de CM1 de madame Bagard  
Classe de CM2 de madame Bonaventure

## Ecole Les Pépinières

Classe de CM2 de madame Bolusset

## Ecole de La Plaine

Classe de CM1/CM2 de madame Leclerq-Kulis

## Ecole Van Gogh

Classe de CM2 de madame Chojnacki  
Classe de CE2/CM1 de madame Stablo

# Ateliers

- ARTS VISUELS
- BRIDGE SCOLAIRE
- CHASSE AU TRESOR
- CRYPTOGRAPHIE
- DANSE
- JEUX MATHÉMATIQUES
- LABYRINTHE
- LE ROBOT ET MACHINE HUMAINE A TRIER
- MASTERMIND
- MATHADOR
- MUSIQUE
- SUDOKU

# Partenaires

- Crédit Mutuel Enseignants CME57
- MGEN 57
- Mairie de Metz
- Association bridge scolaire
- CANOPE 57
- USEP57
- Conseillers pédagogiques
- Maître de conférence
- Professeurs des écoles
- Etudiants en mathématiques à l'Université de Lorraine
- APMEP

# Site



# Déroulement

09h00 - Arrivée des participants et allocution d'accueil

09h30 / 11h30 - Rotations des élèves sur les ateliers

11h30 - Clôture



# Accueil





# Bridge scolaire



**Madame ADAM  
et  
son équipe**



**Comite de Lorraine  
de  
Bridge**



# Danse

Madame BAILLY  
USEP 57



# Arts visuels

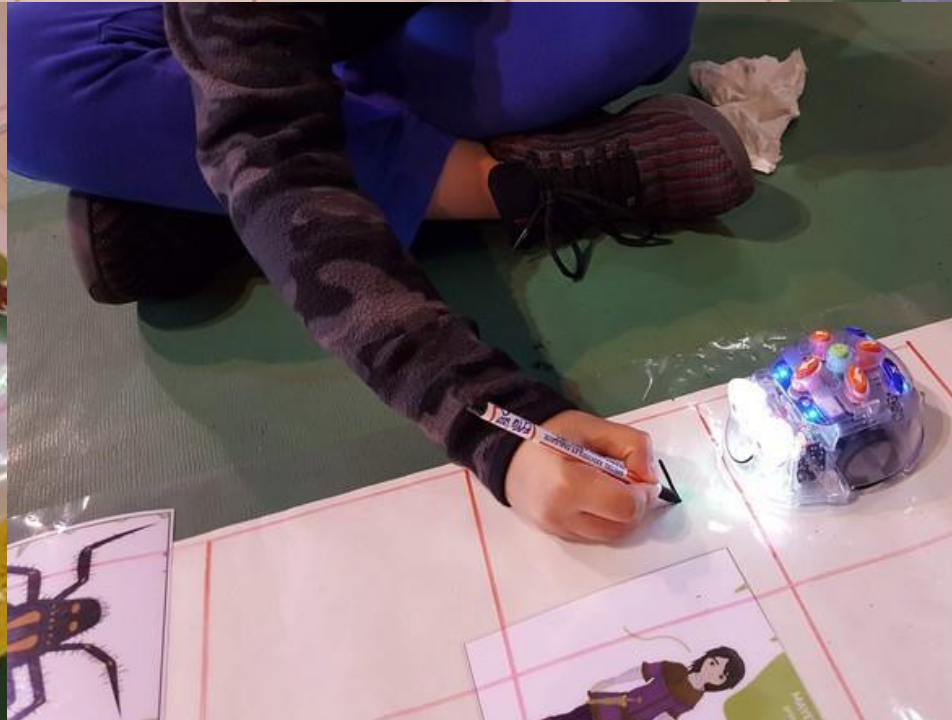
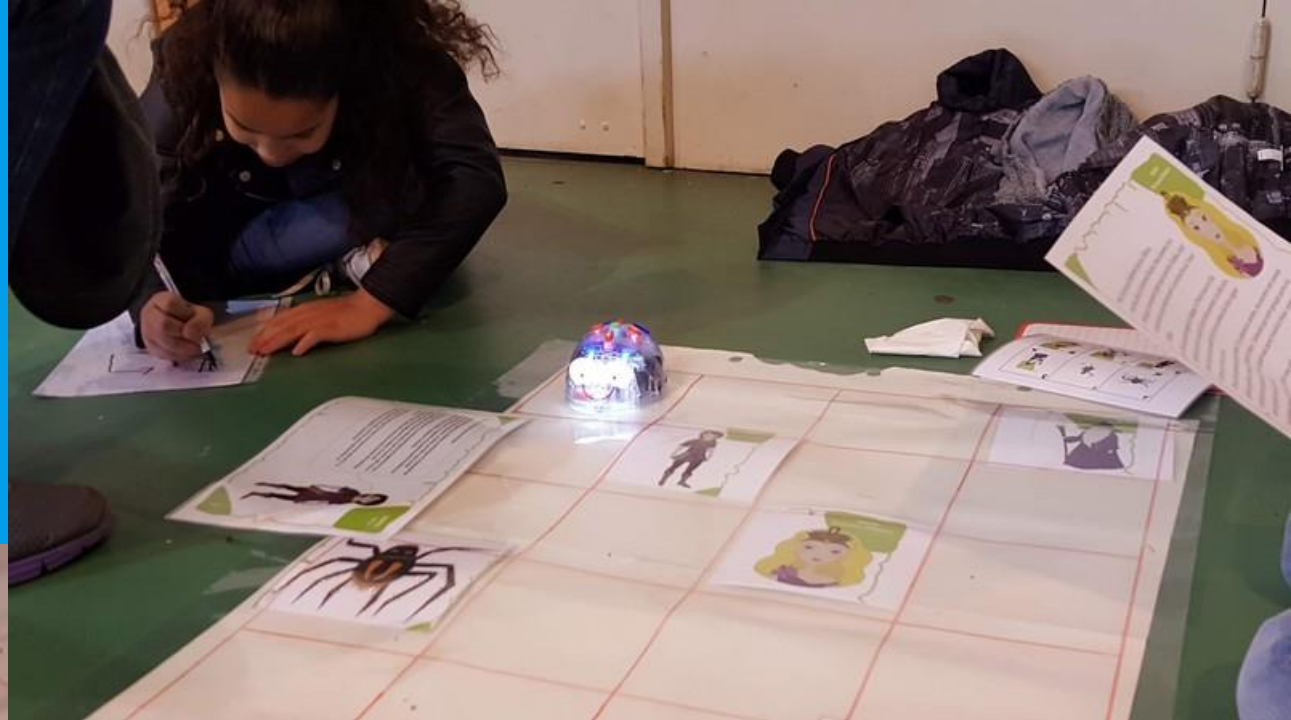
Madame GAMA  
Conseillère pédagogique



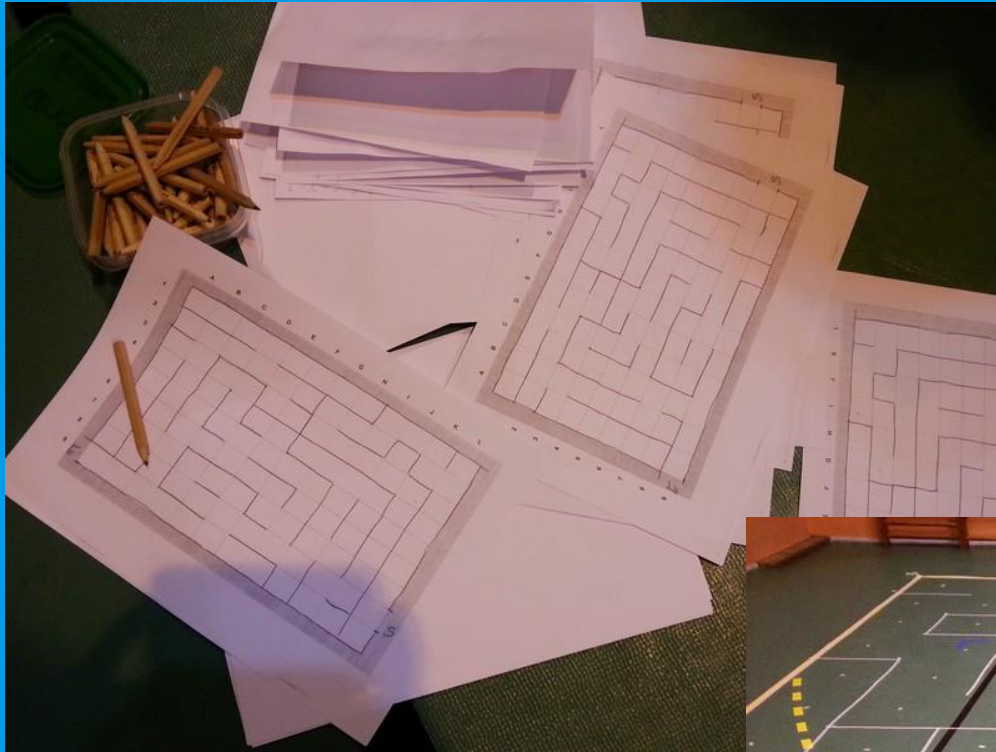
et madame RAMOND  
Conseillère pédagogique  
à la retraite

# Chasse au trésor

Madame ESCOFFRES  
Enseignante







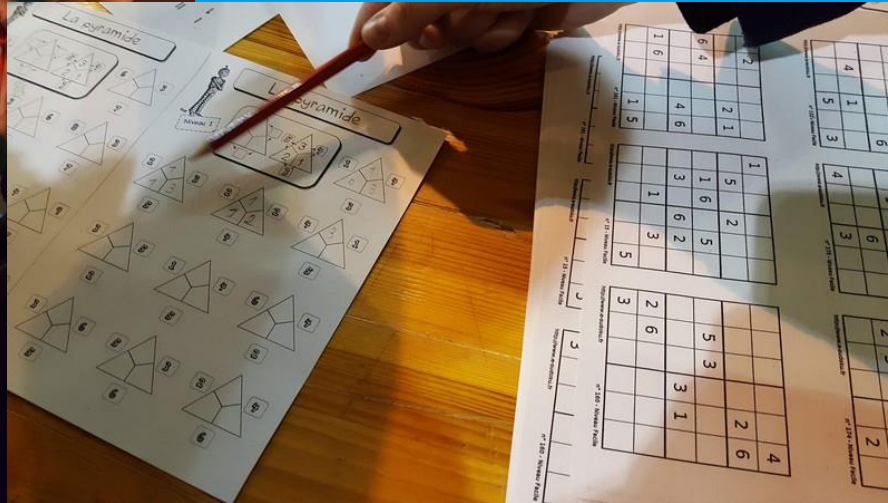
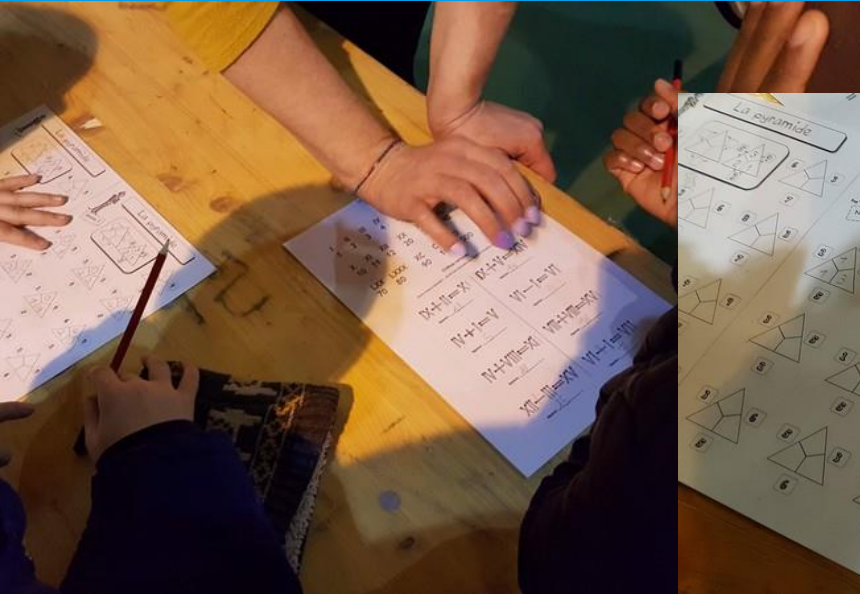
**Madame CURELY  
et  
madame SERENNE  
Enseignantes**

**Labyrhinte**



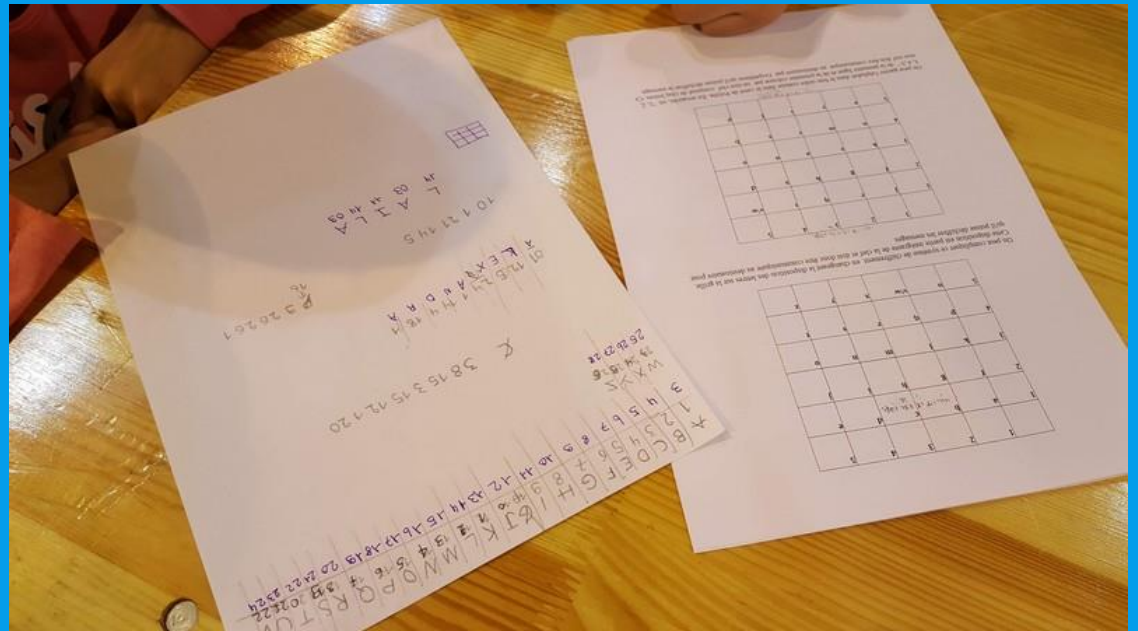
Madame LARDEAU, Enseignante

Sudoku



Monsieur BENAYADI  
et  
ses étudiants  
Université de Lorraine

Cryptographie

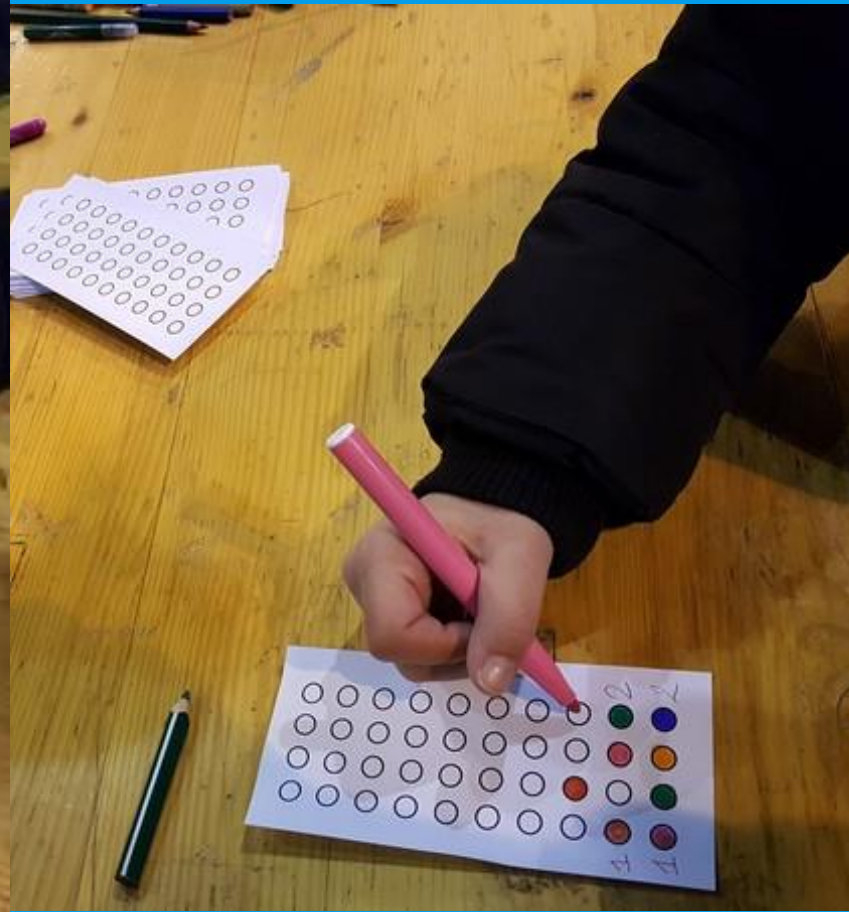






# Mastermind

Monsieur SIEJA  
Conseiller pédagogique





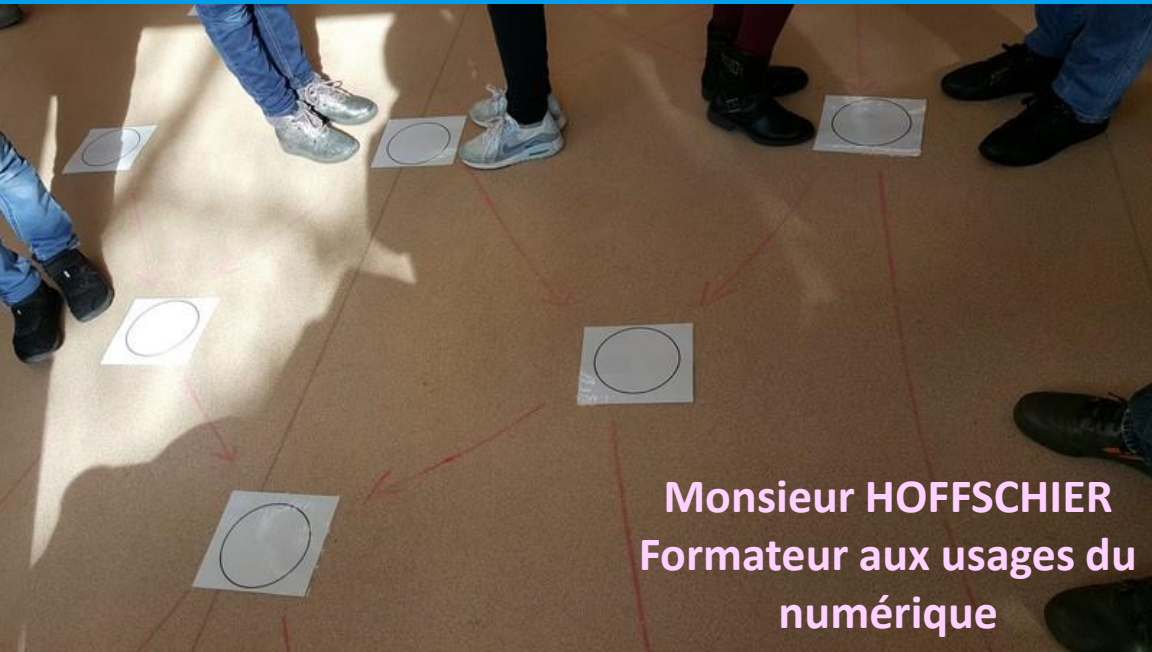


# MATHADOR



Madame BOISELET et monsieur BONHOMME  
CANOPE

# La machine humaine à trier



**Monsieur HOFFSCHIER**  
Formateur aux usages du  
numérique



Le robot



# Musique



**Monsieur MEYER, Conseiller pédagogique**

A stylized pi symbol ( $\pi$ ) in a light blue color, set against a dark blue background with a shadow effect.A stylized greater-than symbol ( $>$ ) in a light blue color, set against a dark blue background with a shadow effect.

Merci à tous !

A stylized square root symbol ( $\sqrt{\quad}$ ) in a light blue color, set against a dark blue background with a shadow effect.A stylized plus symbol ( $+$ ) in a light blue color, set against a dark blue background with a shadow effect.

Retrouvons nous tous ensemble en 2020 !

A stylized infinity symbol ( $\infty$ ) in a light blue color, set against a dark blue background with a shadow effect.A stylized less-than symbol ( $<$ ) in a light blue color, set against a dark blue background with a shadow effect.