



## MUSEE DEPARTEMENTAL GEORGES DE LA TOUR

### Lettre d'information des Professeurs relais du service des publics

Novembre 2019



*Figure 1 : le paysage, élève de GS*

Le musée départemental Georges de La Tour se trouve à Vic-sur-Seille, ville natale de l'artiste. Il est l'écrin d'une collection d'œuvres du XVII<sup>e</sup> au XXI<sup>e</sup> siècle. Peintures, sculptures et photographies prennent place dans un bâtiment conçu par l'architecte Vincent Brossy.



## Informations générales

### LES HORAIRES

Le musée départemental Georges de La Tour est ouvert du mardi au dimanche de 9 h 30 à 12 h 30 et de 13 h 30 à 18 h00. La fermeture annuelle est prévue du 15 décembre au 9 février.



Figure 2 : Vue prise de Mergellina – Benjamin de Francesco

Pour toutes les demandes d'informations ou de réservations, le service des publics du Musée départemental Georges de La Tour est à votre disposition durant les heures d'ouverture.

### TOUT UN PROGRAMME

Le musée départemental Georges de La Tour présente des œuvres importantes du Moyen-Age à nos jours. Il fait la part belle à la peinture et la sculpture mais possède aussi des œuvres photographiques et vidéos.

Georges de La Tour est bien représenté avec deux peintures originales et plusieurs tableaux qui peuvent être attribués à son atelier (dont La découverte du corps de saint Alexis prêté par le Palais des Ducs de Lorraine/Musée Lorrain et Le Reniement de saint Pierre prêté par un particulier). Le musée bénéficie de partenariats ponctuels avec le Centre Pompidou Metz et le Centre d'Art Contemporain de Delme.



Figure 3 : La Découverte du corps de saint Alexis – Détail - Palais de Ducs de Lorraine Musée Lorrain

Tout au long de l'année, le service des publics propose aux enseignants et à leur classe des visites accompagnées, des visites en autonomie et des ateliers autour de différentes thématiques :

- La lumière,
- Le portrait,
- La sculpture,
- La nature morte,
- Les formes et couleurs,
- Qu'est-ce qu'un musée ?
- Le paysage



De nouveaux thèmes transversaux sont aussi proposés :

- Georges de La Tour
- La nuit dans l'art
- La mer et le rivage

Le Service des publics est à votre disposition pour élaborer avec vous tout autre projet spécifique.

Les visites en autonomie sont gratuites pour les groupes scolaires.

Le coût des visites accompagnées et des ateliers est de 3€ par élèves et par demi-journée. Ce tarif comprend la prise en charge de l'animation par un médiateur du patrimoine ainsi que la mise à disposition du matériel et des consommables. Les accompagnateurs bénéficient de la gratuité de l'entrée (au plus 1 adulte pour 7 enfants en élémentaire et 1 adulte pour 5 enfants en maternelle)



Figure 4 : Travail en atelier sur le portrait



### Renseignements pratiques :

Plusieurs documents sont à la disposition des enseignants sur le site de l'Inspection de l'Education Nationale de Château-Salins. Ils ont pour vocation d'aider à préparer ou à exploiter les visites au musée (certains documents sont consultables après validation d'un code d'accès).

Pour tous renseignements complémentaires, demandes de pré-visites, aide à la construction de parcours personnalisés dans et hors du musée, merci de contacter le professeur-relais :

- Dominique LECAILLON – enseignant du premier degré

**Par téléphone au 03 87 35 01 50, les jeudis et vendredis de 8 h 45 à 12 h et de 13 h 15 à 17 h 30 ou par mail : [mdsm@moselle.fr](mailto:mdsm@moselle.fr) ou/et [MDGLT@moselle.fr](mailto:MDGLT@moselle.fr)**

Pour toute demande d'informations ou réservation, le service des publics du Musée départemental Georges de La Tour est à votre disposition du mardi au vendredi de 9 h 30 à 12 h 30 et de 13h30 à 18h00.

- Virginie BRESCIANI, responsable du service des publics du Musée départemental Georges de La Tour

**Par téléphone au 03 87 78 05 30 ou par mail : [virginie.bresciani@moselle.fr](mailto:virginie.bresciani@moselle.fr)**





## Comment venir à Vic-sur-Seille ?

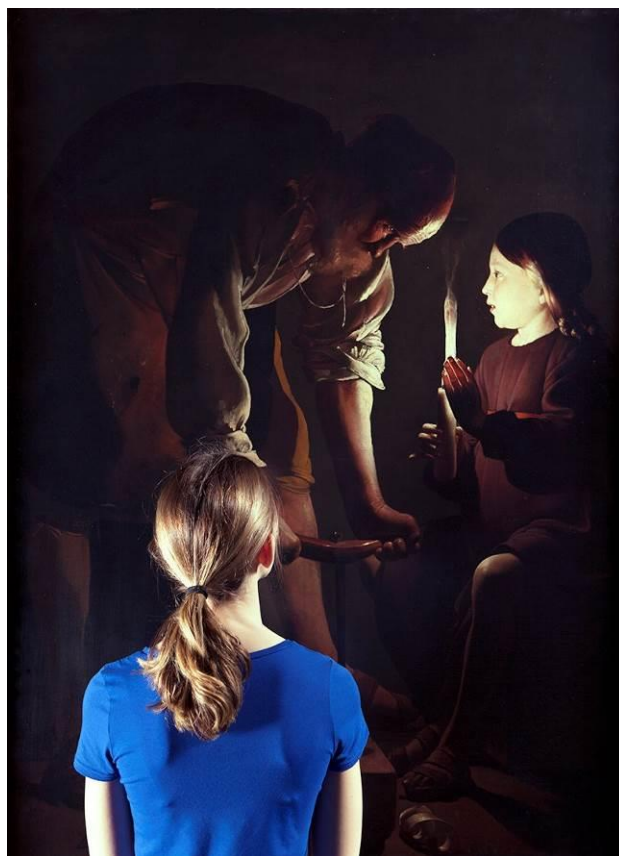
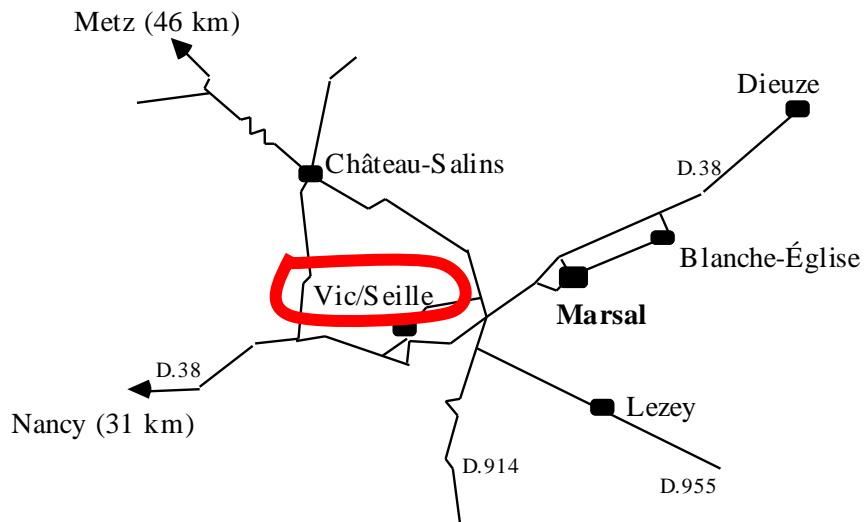


Figure 5 : Saint Joseph et les deux anges, Laurence Aegerter

*"Le regard moderne sait voir la gamme infinie des nuances." Guy de Maupassant*

