



MUSEE DEPARTEMENTAL GEORGES DE LA TOUR

Lettre d'information du Professeur relais du Service des Publics

Septembre 2021



Figure 1 : Le Roi, Alain Brizzi

Le musée départemental Georges de La Tour se trouve à Vic-sur-Seille, ville natale de l'artiste. Il présente une collection d'œuvres du XVII^e au XXI^e siècle. Peintures, sculptures et photographies prennent place dans un bâtiment conçu par l'architecte Vincent Brossy.

Ce début d'année scolaire propose deux nouveautés : une exposition temporaire monographique sur l'œuvre d'Alain Brizzi et l'ouverture du nouvel espace pédagogique.



Exposition : VISAGES d'Alain Brizzi

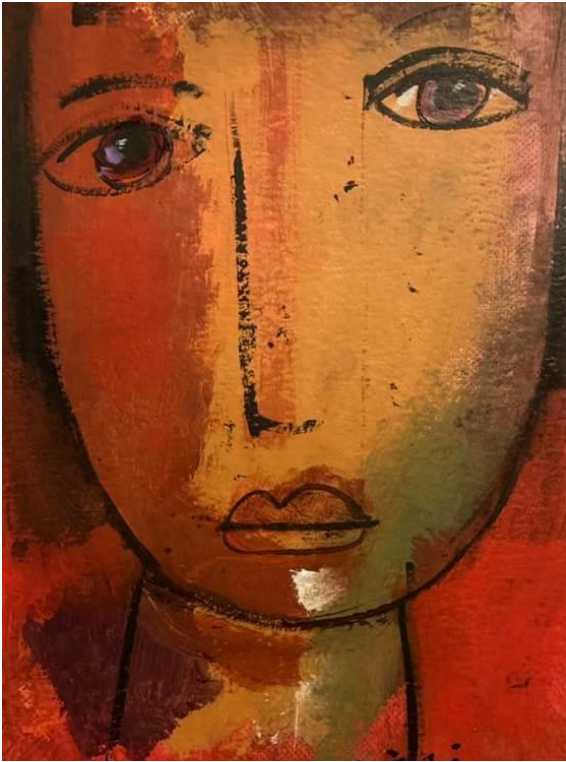


Figure 2 : *Manfred*, Alain Brizzi

« Le Musée départemental Georges de La Tour, à Vic-sur-Seille, et le Musée de La Cour d'Or, à Metz, donnent carte blanche à l'artiste mosellan Alain Brizzi, à l'occasion d'une exposition sur le thème central du visage, ou plus précisément des visages... »

Depuis des années, Alain Brizzi scrute inlassablement les visages, en quête tout à la fois de leur unicité et des mondes intérieurs que révèlent leurs traits.

« Outre la place centrale accordée au(x) visage(s), le volet vicois de l'exposition aborde non sans une pointe d'humour la thématique des anges ou encore la représentation animale dans l'imaginaire onirique d'Alain Brizzi. Petits et grands pourront également explorer un espace consacré à la présentation d'objets insolites, qu'ils soient en terre cuite, en bois, en carton ou encore en pâte de papier, l'artiste se montrant un « bricoleur » inspiré. »

Cette exposition est parfaitement adaptée aux élèves d'élémentaire et de maternelle. Elle permet une découverte à la fois ludique et dynamique d'un artiste contemporain important pour la Moselle et la Lorraine.

Plusieurs approches sont possibles avec vos classes : une visite libre, une visite accompagnée centrée sur l'exposition, une visite accompagnée sur le thème du portrait intégrant des œuvres de l'exposition.

Le service des publics se propose de faire découvrir l'univers d'Alain Brizzi aux enseignants qui le souhaitent lors d'une rencontre le mercredi 13 octobre de 10 h à 11 h 30 ou le mercredi 20 octobre de 14 h à 15 h 30.

(Le nombre de places étant limité à 15 adultes par visite, les personnes intéressées sont invitées à se faire connaître auprès du Service des publics. Le Pass sanitaire est obligatoire pour toute visite au musée.)

Attention, cette superbe exposition prendra fin le 12 décembre. Aussi, merci de contacter rapidement le Musée si vous souhaitez la visiter avec votre classe.



Figure 3 : *Cadillac*, Alain Brizzi

LES HORAIRES



Figure 4 : Nous, Alain Brizzi

Le musée départemental Georges de La Tour est ouvert du mardi au dimanche de 9h30 à 12h30 et de 13h30 à 18h00. La fermeture annuelle est prévue du 12 décembre à la mi-février.

Pour toutes les demandes d'informations ou de réservations, le Service des publics du Musée départemental Georges de La Tour est à votre disposition durant les heures d'ouverture.

TOUT UN PROGRAMME

Le musée départemental Georges de La Tour présente des œuvres importantes du Moyen-Age à nos jours. Il fait la part belle à la peinture et la sculpture mais possède aussi des œuvres photographiques et vidéos.

Georges de La Tour est bien représenté avec deux peintures originales et plusieurs tableaux qui peuvent être attribués à son atelier (dont La découverte du corps de saint Alexis prêté par le Palais des Ducs de Lorraine/Musée Lorrain et Le Reniement de saint Pierre prêté par un particulier). Le musée bénéficie de partenariats ponctuels avec le Centre Pompidou Metz et le Centre d'Art Contemporain de Delme.



Figure 5 : La Découverte du corps de saint Alexis –
Détail - Palais de Ducs de Lorraine Musée Lorrain

Tout au long de l'année, le service des publics propose aux enseignants et à leur classe des visites accompagnées, des visites en autonomie et des ateliers autour de différentes thématiques :

- La lumière,
- Le portrait,
- La nature morte,
- Les formes et couleurs,
- Qu'est-ce qu'un musée ?
- Le paysage
- Les visites en autonomie avec questionnaire



Des thèmes transversaux sont aussi proposés :

- Georges de La Tour
- La nuit dans l'art

Le Service des publics est à votre disposition pour élaborer avec vous tout autre projet spécifique.

TARIFICATION SITES POUR 2021

Les visites en autonomie sont gratuites pour les groupes scolaires.

Le coût des visites accompagnées et des ateliers est de 3€ par élèves et par demi-journée. Ce tarif comprend la prise en charge de l'animation par un médiateur du patrimoine ainsi que la mise à disposition du matériel et des consommables. Les accompagnateurs bénéficient de la gratuité de l'entrée (au plus 1 adulte pour 7 enfants en élémentaire et 1 adulte pour 5 enfants en maternelle)

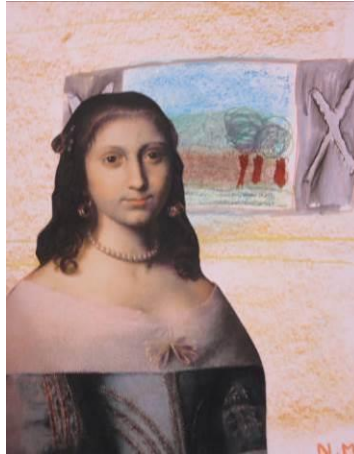


Figure 6 : Travail en atelier sur le portrait



Renseignements pratiques :

Plusieurs documents sont à la disposition des enseignants sur le site de l'Inspection de l'Education Nationale de Château-Salins. Ils ont pour vocation d'aider à préparer ou à exploiter les visites au musée (certains documents sont consultables après validation d'un code d'accès). Les documents peuvent aussi être envoyés directement dans les écoles sur demande.

Pour tous renseignements complémentaires, demandes de pré-visites, aide à la construction de parcours personnalisés dans et hors du musée, merci de contacter le professeur-relais :

- Dominique LECAILLON – enseignant du premier degré

Par téléphone au 03 87 78 05 30, les jeudis et vendredis de 8h45 à 12h00 et de 13h15 à 17h30 ou par mail : MDGLT@moselle.fr

Pour toute demande d'informations ou réservation, le Service des publics du musée départemental Georges de La Tour est à votre disposition du mardi au vendredi de 9h30 à 12h30 et de 13h30 à 18h00.

- Virginie BRESCIANI - responsable du service des publics du Musée départemental Georges de La Tour

Par téléphone au 03 87 78 05 30 ou par mail : virginie.bresciani@moselle.fr



Comment venir à Vic-sur-Seille ?

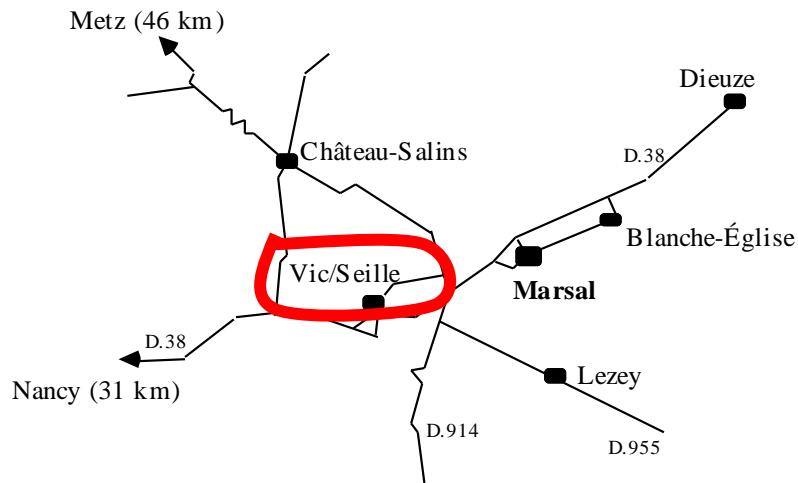


Figure 7 : L'éléphant, Alain Brizzi

« Je ne veux pas sortir les violons, mais il me semble que si, à travers notre peinture, nous parvenons à susciter d'authentiques réactions, ne serait-ce qu'un rire, notre travail n'aura pas été inutile. »

Alain Brizzi, Entretiens

