

## PROCÉDURE DE SAISINE

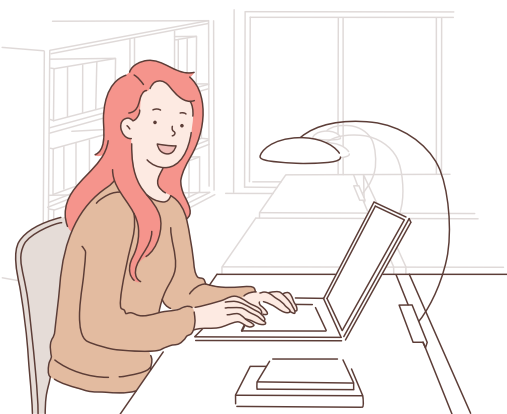
Les professionnels de l'Education Nationale souhaitant mobiliser l'équipe mobile s'adressent à l'inspecteur de circonscription pour le 1<sup>er</sup> degré ou au chef d'établissement pour le 2<sup>ème</sup> degré. Celui-ci fait appel aux ressources de proximité disponibles.

En cas de difficulté, il saisit le Groupe d'Appui Départemental (GAD), chargé de recenser et coordonner au sein de la Direction des Services Départementaux de l'Education Nationale (DSDEN) les situations scolaires complexes nécessitant des interventions spécifiques.

Selon la situation, le GAD de la DSDEN sollicitera l'Equipe Mobile d'Appui à la Scolarisation (EMAS 57).



Une fois l'EMAS saisie, l'équipe prendra contact avec l'établissement scolaire pour définir les modalités de son intervention.



# EMAS 57

## CONTACTS

EMAS 57  
7, rue Pierre Simon de Laplace à Metz.  
[emas57@ac-nancy-metz.fr](mailto:emas57@ac-nancy-metz.fr)

**Pour le 1<sup>er</sup> degré**  
s'adresser à l'inspecteur de la circonscription

**Pour le 2<sup>ème</sup> degré**  
s'adresser au chef d'établissement

Pour tout renseignement complémentaire vous pouvez également contacter la coordonnatrice, chef de service, au 06.15.77.67.12

Création communication PEP57 - Ne pas jeter sur la voie publique - images Freepik



## EQUIPE MOBILE D'APPUI À LA SCOLARISATION

A DESTINATION DES ÉQUIPES PÉDAGOGIQUES



# EMAS 57

## PRINCIPE

### QU'EST-CE QUE L'EQUIPE MOBILE D'APPUI À LA SCOLARISATION ?

Une collaboration entre l'Education Nationale et l'association de plusieurs entités du secteur médico-social s'est construite pour la mise en place d'une Equipe Mobile d'Appui à la scolarisation en Moselle : EMAS 57.

### LES ENTITÉS ENGAGÉES

- APF France handicap
- Association des Parents d'Enfants Inadaptés de la Vallée de l'Orne (APEI VO)
- Le CMSEA
- Le Centre Hospitalier de Dieuze
- Le Groupement de Coopération Médico-Sociale 3S
- Les PEP57

L'équipe mobile vise à apporter une évaluation et des ressources aux professionnels des établissements scolaires confrontés à des situations qui les mettent en difficulté, en s'appuyant sur les expertises et les ressources existantes dans les établissements et services médico-sociaux du territoire.

La nature des troubles des enfants et adolescents concernés est potentiellement assez large : comportementaux, psychologiques, cognitifs, sensoriels, moteurs...

L'équipe mobile n'a pas vocation à remplacer les structures ni à délivrer des prestations directes d'accompagnement individuel d'élèves mais vient épauler les dispositifs existants.



## LES OBJECTIFS

### D'INTERVENTION

L'équipe intervient, en réponse aux sollicitations des enseignants confrontés à des situations complexes, même si les enfants concernés ne bénéficient pas d'une reconnaissance par la Maison Départementale des Enfants Handicapés (MDPH).

En effet, l'EMAS 57 a pour objectif de sécuriser le parcours des élèves. Elle se positionne ainsi en prévention d'une aggravation des difficultés rencontrées et dans l'objectif d'éviter tout risque de déscolarisation.



## LA COMPOSITION

### DE L'EMAS

L'EMAS 57 est composée de 6 professionnels d'entités différentes et de compétences complémentaires, s'appuyant sur une expertise technique médico-sociale et une expérience professionnelle confirmée.

L'équipe est animée par une coordonnatrice, chef de service.

## LES MISSIONS

### ET LES PRESTATIONS

L'EMAS 57 intervient exclusivement auprès des professionnels des établissements scolaires du 1<sup>er</sup> et 2<sup>ème</sup> degrés, avec pour missions principales :



Conseiller et participer à des actions de sensibilisation.



Apporter conseil et appui aux professionnels de l'Education Nationale confrontés à des élèves en situation scolaire complexe lorsqu'aucun autre service n'intervient.



Proposer des observations en classe et élaborer avec les professionnels concernés des réponses adaptées et individualisées



Relayer les informations connues auprès des partenaires qui sont en action directe.



Repérer, proposer, accompagner la mise en œuvre de réponses ou solutions adaptées à la résolution de la situation.

