

# ENSEIGNER AU CYCLE 2

Faire le point...

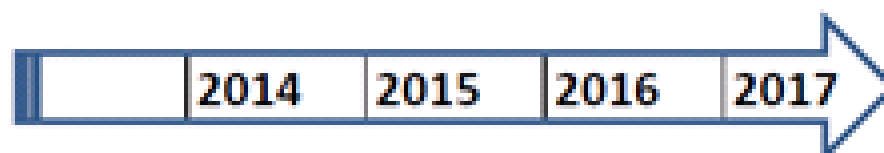
Novembre 2013

# CYCLES ÉCOLE - COLLÈGE

Document Denis CARDINAL sept. 2013

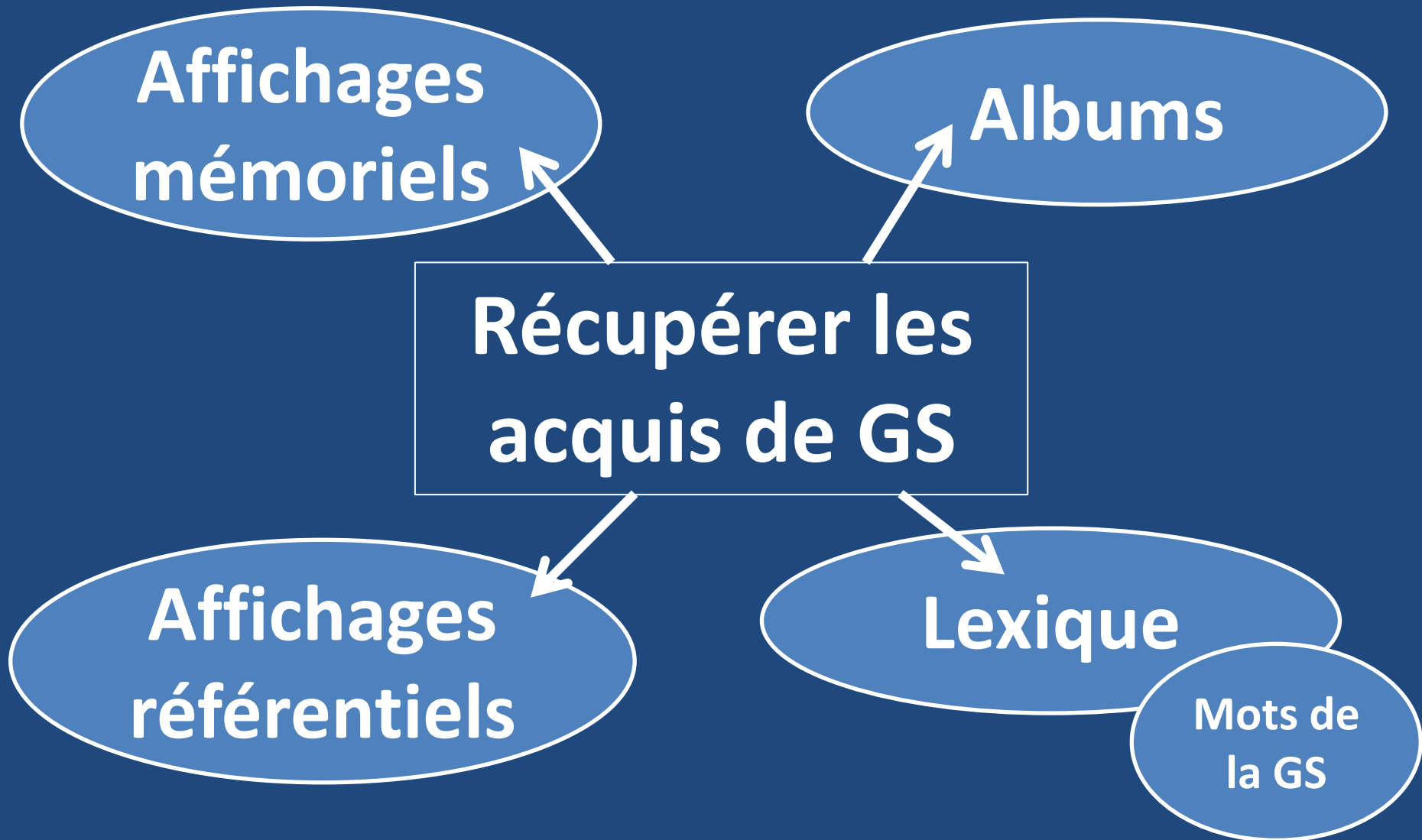
d'après le B.O. du 05/06/2013

Mise en œuvre progressive des programmes



					2014	2015	2016	2017
école primaire	école maternelle	apprentissages premiers	CYCLE 1	PS	sept. 2014			
				MS	sept. 2014			
				GS	sept. 2014			
	école élémentaire	apprentissages fondamentaux	CYCLE 2	CP		sept. 2015		
				CE1			sept. 2016	
				CE2				sept. 2017
		consolidation	CYCLE 3	CM1		sept. 2015		
				CM2			sept. 2016	
				6ème				sept. 2017
collège	approfondissements	CYCLE 4	5ème		sept. 2015			
			4ème			sept. 2016		
			3ème				sept. 2017	

# Pour une liaison GS-CP efficace...



**Livrets  
scolaires**

**Dossiers  
de suivi**

**Récupérer des  
informations sur les élèves**

**PPRE**

**Dispositifs  
d'aide**

**CR des  
interventions  
RASED**

# Le Cours préparatoire : l'année déterminante...

## 1. Une rupture dans l'organisation espace/ temps

➔ Tenir compte des acquis de GS pour configurer sa classe



**Séances  
courtes**

**Utilisation  
judicieuse  
du début de  
matinée**

**Tenir compte des données de  
la chronobiologie pour  
construire son emploi du  
temps**

**Ritualisation  
des activités**

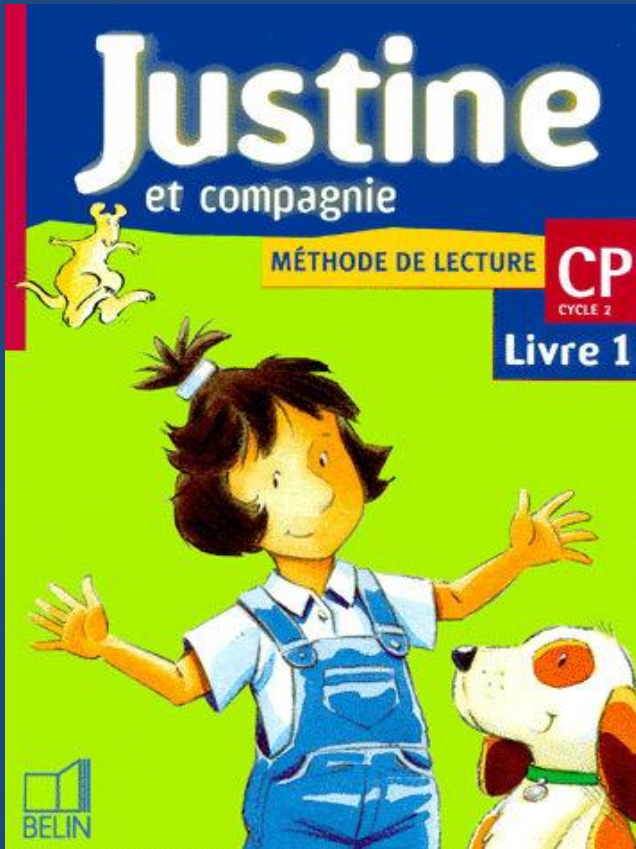
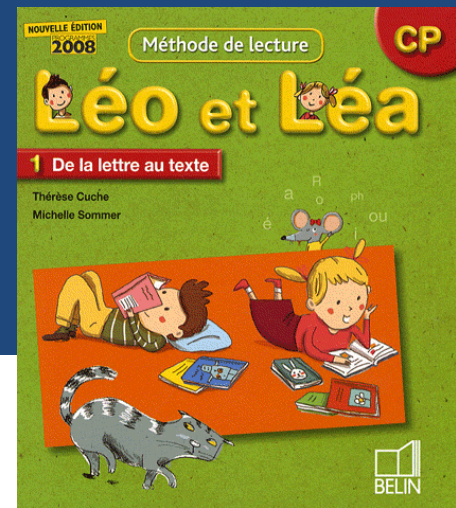
**Equilibre  
des  
pratiques**

# 1. Enseigner la lecture...

## ... c'est enseigner le déchiffrage



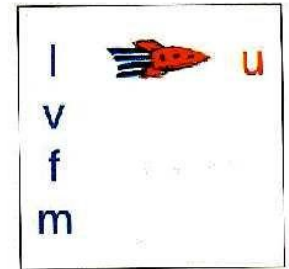
Une méthode



f  
fée

m  
mamie

tuttee



fi lo mu o va  
ma fé li u vo

fu mé i fa lé  
mi fo é vu la

*fi mo fa vé lu vi*

F = f  
M = m

Mamie a fumé. Léa a lu.  
Mamie a lavé. Léo a filé.  
Léa a avalé. Léo a vu.



**Faire lire les élèves  
individuellement**



**Enrichir le capital  
lexical**



- Lecture magistrale
- Enseignement du vocabulaire
- Travail en projet





# Entraîner la reconnaissance directe...



...par des manipulations  
ou des jeux...

...grâce aux outils  
numériques.



# 1. Enseigner la lecture...

... c'est enseigner la compréhension

Engagement  
personnel sur  
des textes  
courts

Varier les  
types d'écrits



**Manuels**

Vérifier la  
compréhension  
de plusieurs  
manières



**Questionnaires**

Faire écouter  
des textes  
« résistants »

## 2. Enseigner l'écriture...

- Volet calligraphique



Entraînement  
quotidien  
supervisé

- Volet production  
d'écrits

Projets d'écriture courts

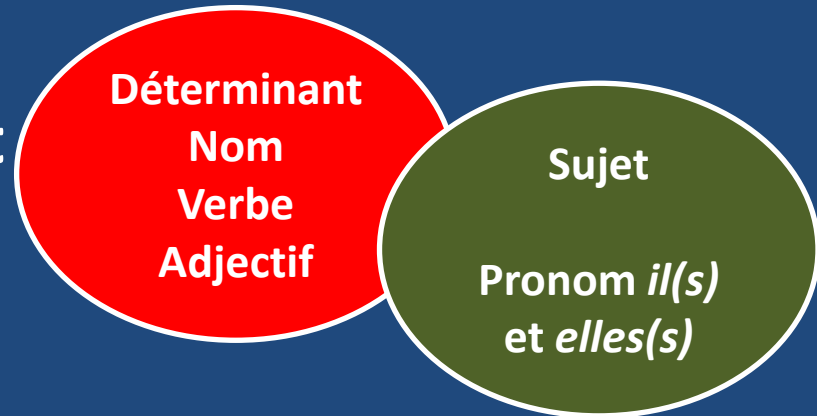
Exercices d'écriture

### 3. Enseigner la grammaire...

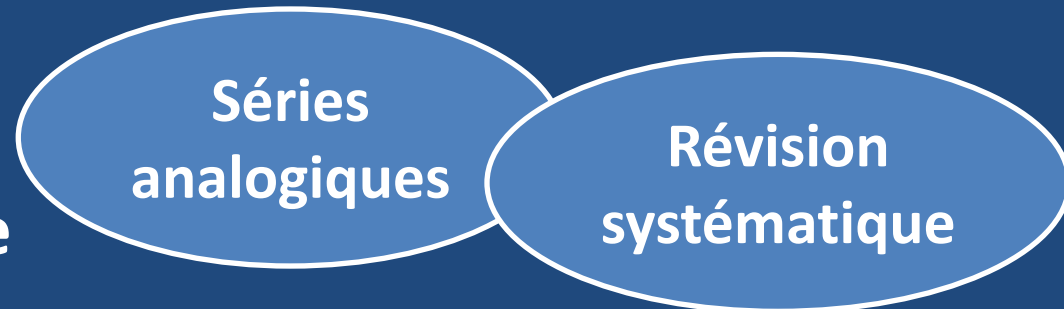
- Découverte des variations orthographiques



- Travail sur les classes et fonctions des mots ou groupes de mots



- Travail sur l'orthographe du lexique



## 5. Enseigner les mathématiques



**FICHIERS**

Fréquence des situations/problèmes ?

Place de la technique opératoire ?

Progression en calcul mental ?

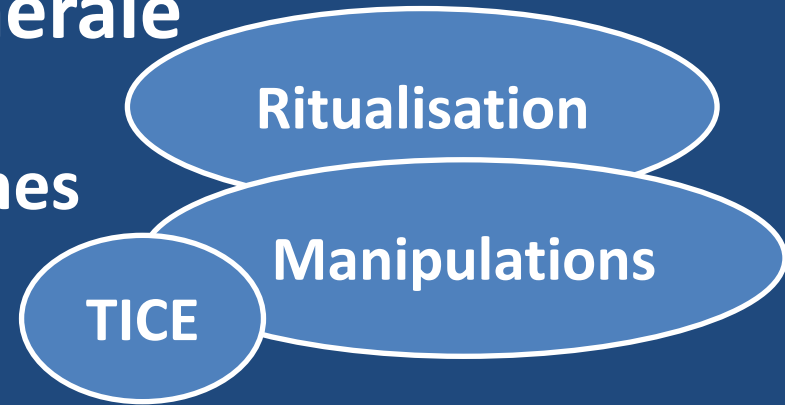
Statut de la géométrie ?



**Associer fichier et cahier du jour**

## 4. Éléments de pédagogie générale

- développer des automatismes
- écrire suffisamment ... et suffisamment bien !
- consacrer du temps à l'entraînement personnel



# ENSEIGNER LE TEMPS QUI PASSE AU CYCLE II



© Petr Eliáš 2004

# LES PROGRAMMES... 2002

L'espace et le temps deviennent des cadres...dans lesquels les connaissances peuvent être situées

[les élèves] prennent conscience de l'existence d'autres époques

La démarche s'articule autour d'un questionnement, provenant le plus souvent de l'observation de l'environnement quotidien



# COMMENT ?

Usage raisonné des instruments  
permettant de structurer le temps et  
de mesurer les durées

Découverte et observation  
du patrimoine proche

Discussion sur les événements du passé

Initiation à la lecture  
documentaire

Connaissance des événements



Temps vécu

Temps perçu



Connaissance de la chronologie

Diachronie  
datation relative

Synchronie

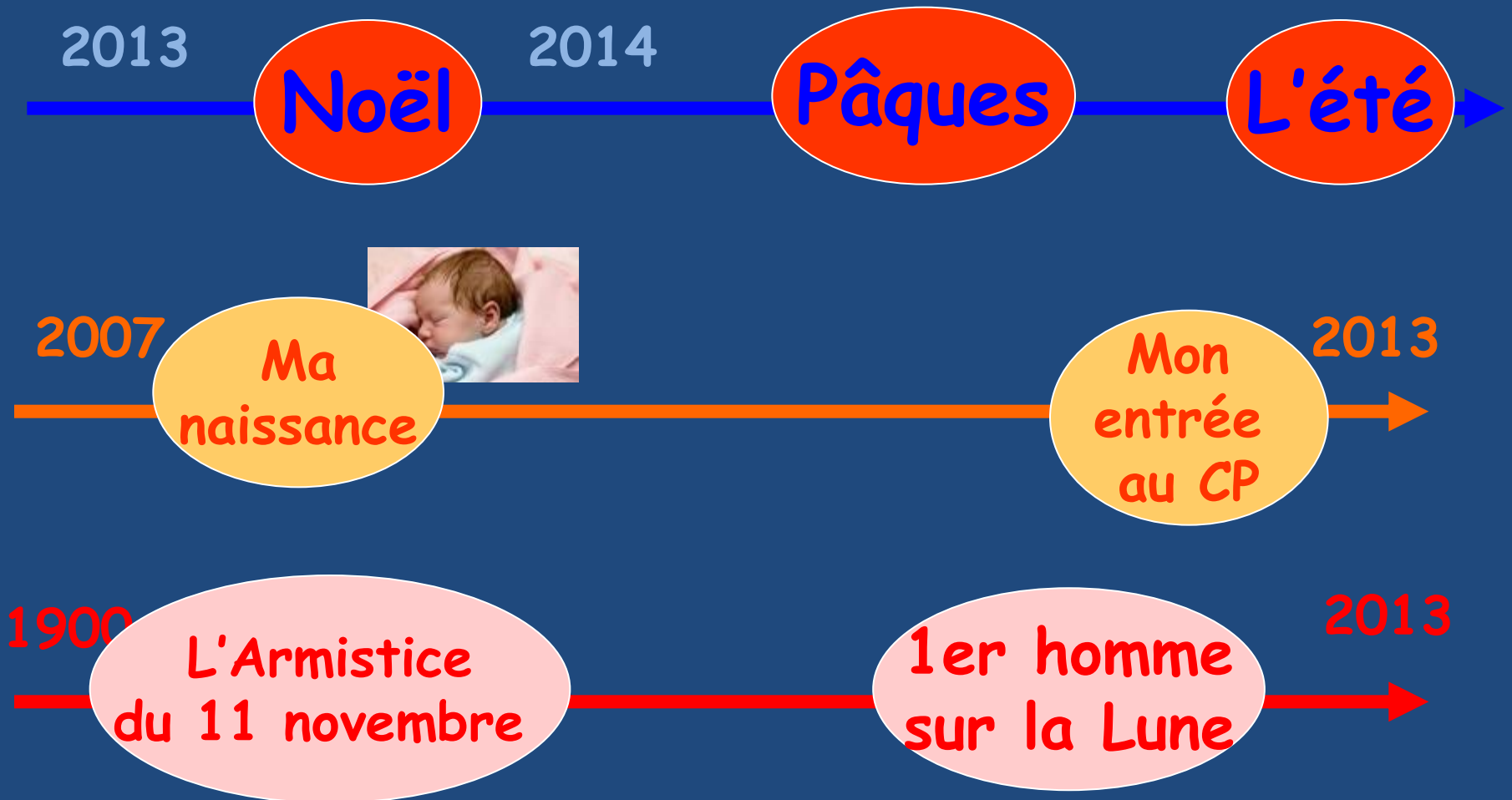
# Connaissance du sens conventionnel de représentation du temps

du passé  
le plus  
ancien...

...au passé  
le plus  
récent



# Mobilisation de la bonne échelle du temps



# Connaissance de la date des événements

1918

1945

1969



# Catégorisation des éléments

1954

Naissance de mon grand père



Construction de l'école



Les ressources  
utilisables

# La généalogie ...



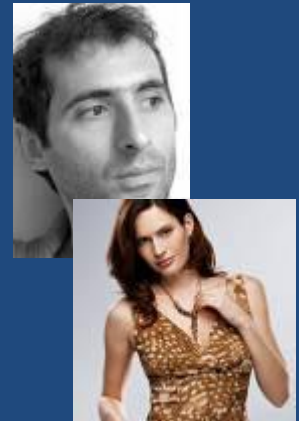


1920

1940

1970

2000



# Les entrées thématiques...

Exemple: les transports



# La commémoration...



1918



1945



# Les témoignages...



# Les photos ou cartes postales d'époques différentes...

[www.CartesPostalesDeLorraine.com](http://www.CartesPostalesDeLorraine.com)

[www.cartespostalesdelorraine.com](http://www.cartespostalesdelorraine.com)



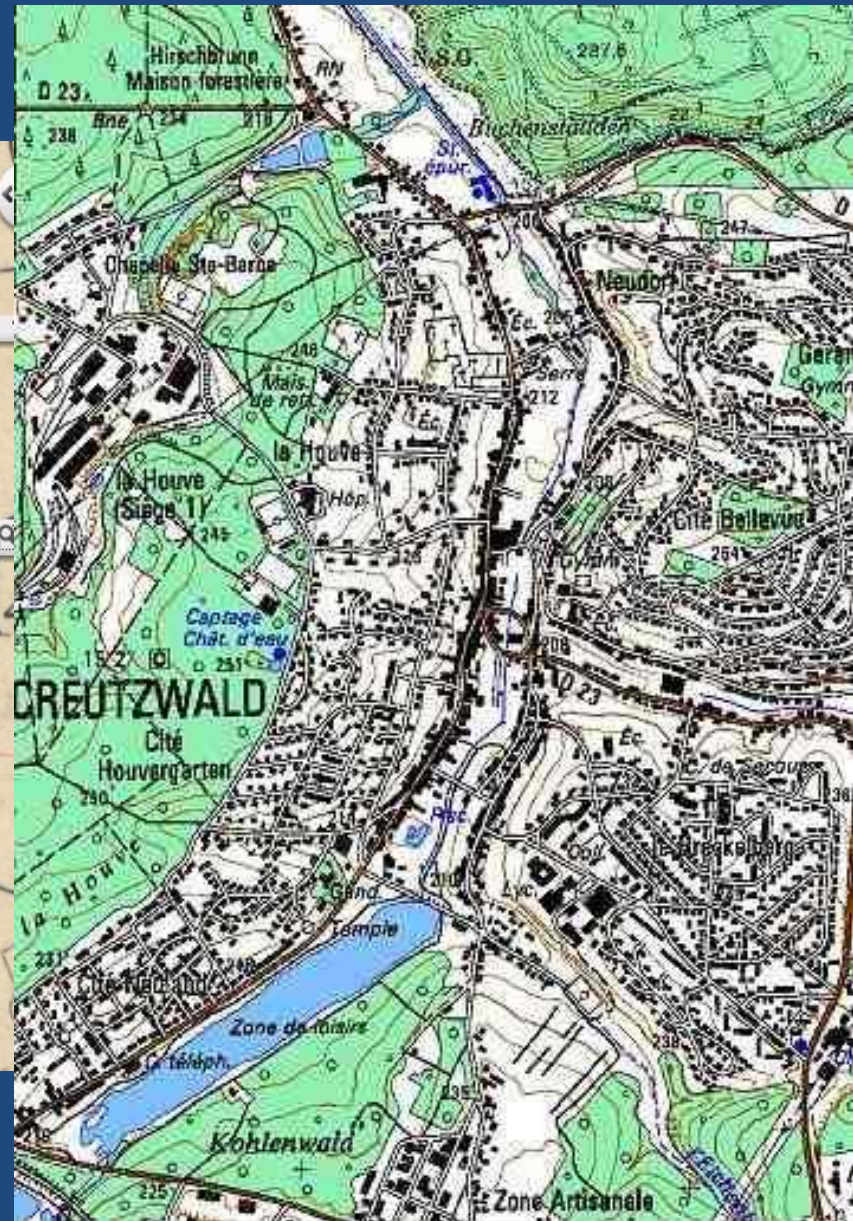
Éblange — Rue principale



BOULAY (Moselle). — L'Hôtel de Ville



# Les cartes et plans de différentes périodes...



# Les monuments aux morts...



# Les éléments locaux du passé proche...





# Les journaux de différentes époques...



## DEUX HOMMES ONT FOULÉ LE SOL DE LA LUNE devant des centaines de millions de téléspectateurs

**Oui, mais pourquoi ?**  
par SIRIUS

- Avec une apparente facilité, Armstrong et Aldrin ont rempli pendant plus de deux heures toutes les tâches prévues
- A bord du L.M., les astronautes américains décollent lundi soir pour rejoindre la cabine que pilote Collins

Il est bon de rappeler ce qu'il faut attendre de la Lune et de la Lune elle-même. C'est une planète et la recherche scientifique, le développement technologique, le retour de personnes, tout cela sera fait en son temps. Ce sera la conquête de l'humanité humaine qui se fera pas par étapes, à tel point qu'elle sera. Ce sera de l'histoire, ce sera également de l'histoire, d'histoire qui sera faite par l'humanité d'une manière humaine, la seule humaine de la planète, la seule, pas à pas, d'un certain moment plus grande et toujours plus humaine.



# Le recours à la filmographie



CHARBON - YouTube - Mozilla Firefox

urales de Pi... Circonscription de Bou... ENQUETE TICE PIAL laposte.net : adresse ... Académie de Nancy-M... ViaMichelin: Itinéraire, ...

Ajouter une vidéo

**C'est pas sorcier -DERNIER CHARBON**

c'est pas sorcier · 367 vidéos

**5 645**

S'abonner 20 537

J'aime À propos de Partager Ajouter à

22:04 / 28:02

FR Rechercher sur l'ordin...

# LA PLACE DE L'EPS AU CYCLE 2



## ENSEIGNER LA GEOGRAPHIE AU CYCLE 2

« Les élèves découvrent et commencent à élaborer des représentations simples de l'espace familier: la classe, l'école, le quartier, le village, la ville...

... Ils découvrent des formes usuelles de représentation de l'espace (photographies, cartes) »



La photo aérienne  
au plus près  
de vous



Entre Ciel Terre et M



Votre panier



Recherche de photos



Vues insolites



Infos et contact



La société E

Photos aériennes - 57150 Creutzwald - 57 - Moselle

264 photos ont été trouvées.

Aller à la page [1](#) [2](#) [3](#) [4](#) [5](#) [6](#) [7](#) [8](#) [9](#) [10](#) [11](#) [12](#) [13](#) [14](#)



[Creutzwald ; Voir en détail et commander](#)



[Creutzwald ; Voir en détail et commander](#)



[Creutzwald ; Voir en détail et commander](#)



[Creutzwald ; Voir en détail et commander](#)



[Creutzwald ; Voir en détail et commander](#)



[Creutzwald ; Voir en détail et commander](#)



[Creutzwald \(Cité Beau Site\) ; Voir en détail et commander](#)



[Creutzwald \(Cité Beau Site\) ; Voir en détail et commander](#)



Personnalisez votre poster en sélectionnant la partie de la photo de votre choix. Une **idée cadeau** originale !





Personnalisez votre poster en sélectionnant la partie de la photo de votre choix. Une **idée cadeau** originale !





Rechercher un lieu, une adresse

YALLER

+

Remonter le temps 2D 3D

8

2

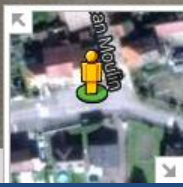
Suggestions  
Catalogue de données  
Ma sélection de données

France métr...



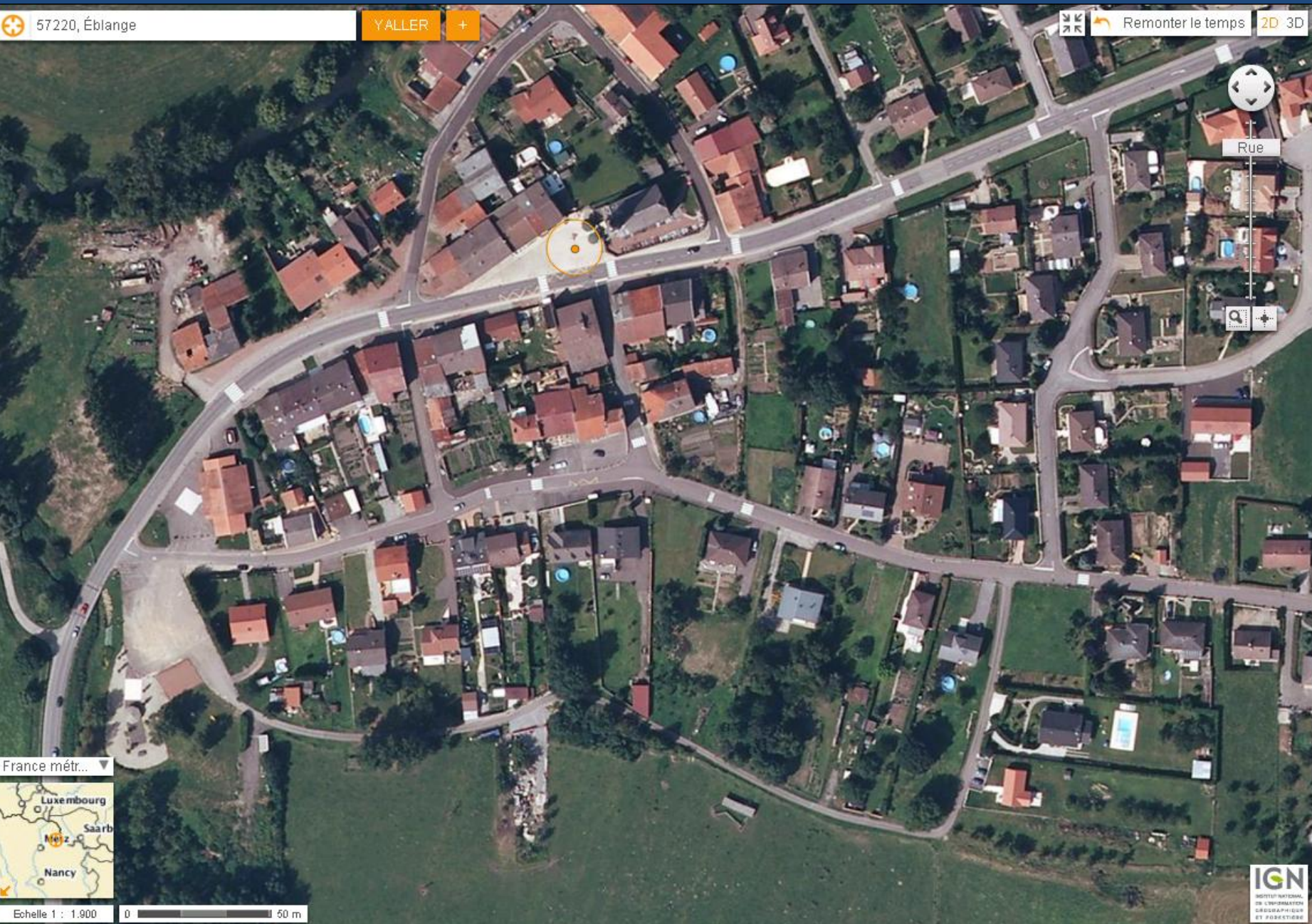
Echelle 1 : 1.676 0 20 m

Replier la carte





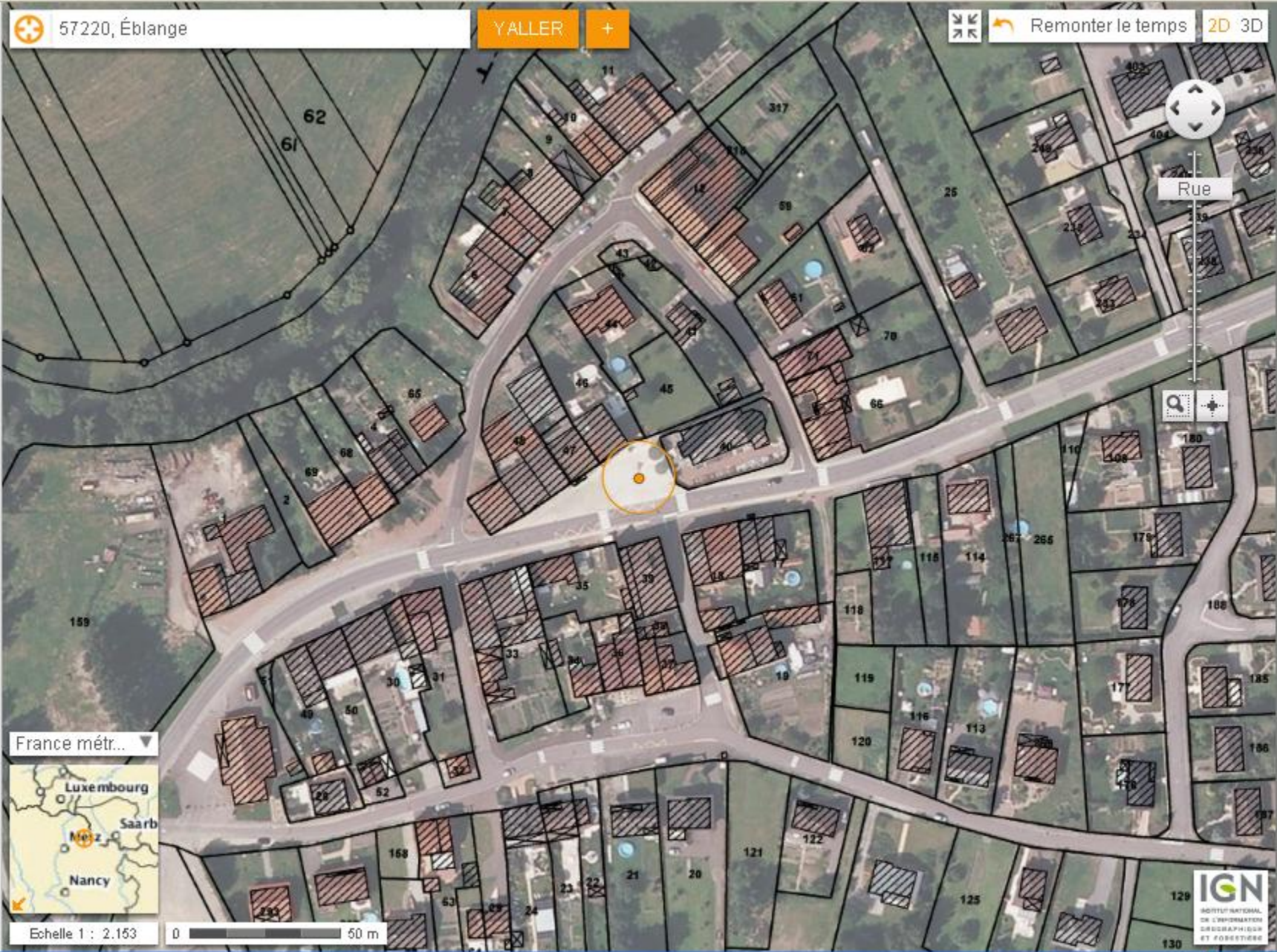
[www.ectm.fr](http://www.ectm.fr)



57220, Éblange

YALLER +

Remonter le temps 2D 3D



France métr...



Echelle 1 : 2.153



- Navigation icons: Home, Back, Forward, Full Screen, Print, Measure, Info, Star, Bookmarks, Home, Settings



57220, Éblange

YALLER



Remonter le temps

2D 3D

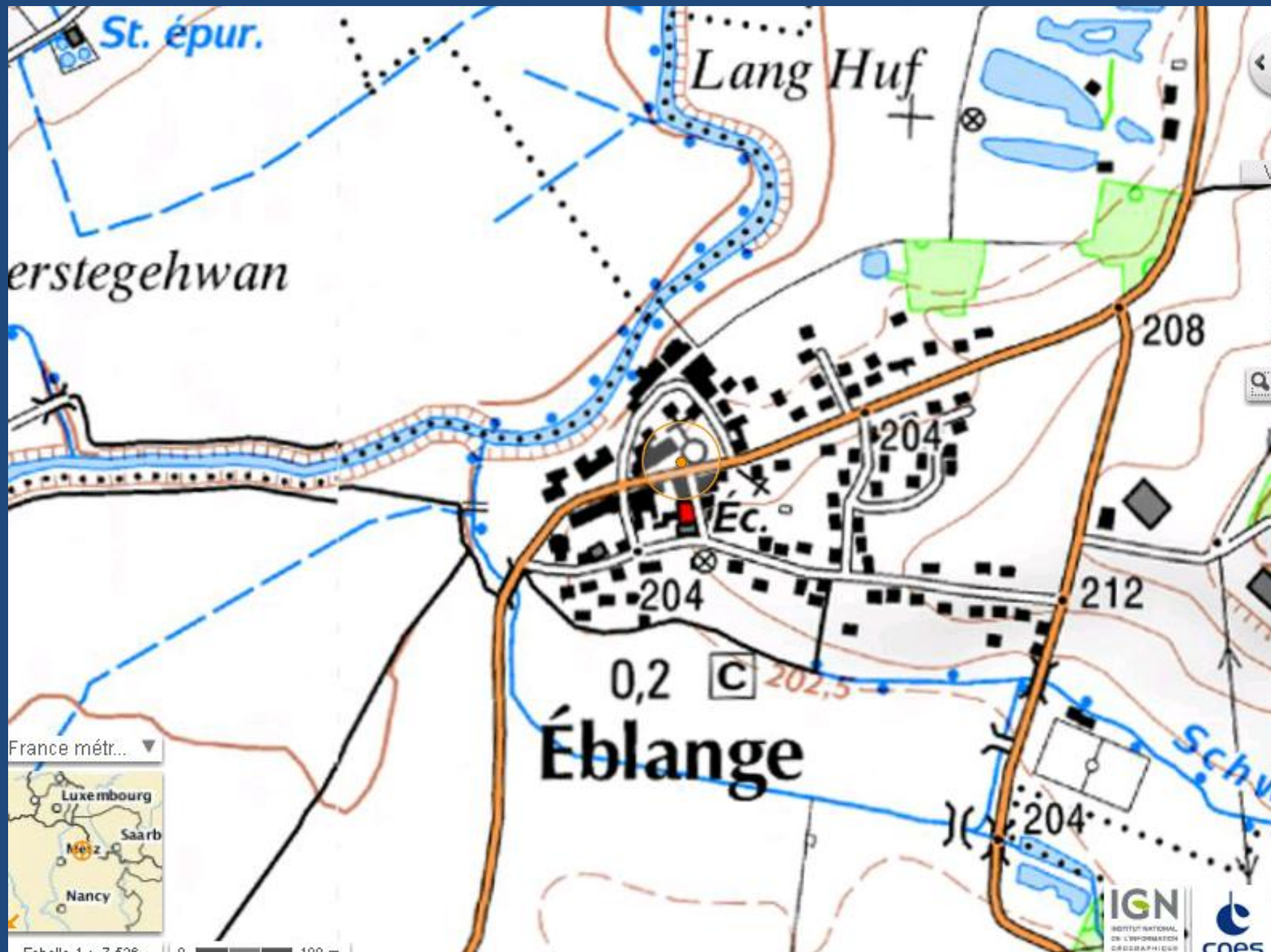


France métr...



Echelle 1 : 2.153





St. épur.

Lang Huf

erstegehwan

208

204

ÉC.

204

212

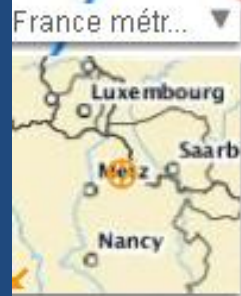
0,2 C

202,5

Éblange

204

Schw



Echelle 1 : 7.526 0 100 m

IGN INSTITUT NATIONAL DE L'INFORMATION GÉOGRAPHIQUE ET CADASTRE cnes