

JOURNÉES ACADÉMIQUES DU NUMÉRIQUE ÉDUCATIF

MARS 2019

14-15 9H00 > 17H00

16 9H00 > 13H00

FACULTÉ DES SCIENCES et TECHNOLOGIES

Campus Aiguillettes
VANDOEUVRE-LÈS-NANCY

académie
Nancy-Metz 

RÉGION ACADÉMIQUE
GRAND EST

MINISTÈRE
DE L'ÉDUCATION NATIONALE
ET DE LA JEUNESSE

MINISTÈRE
DE L'ENSEIGNEMENT SUPÉRIEUR,
DE LA RECHERCHE
ET DE L'INNOVATION



**POUR L'ÉCOLE
DE LA CONFIANCE**





Un dispositif inédit de communautés apprenantes des lycées de l'académie sur le projet 4.0.

LYCÉES 4.0

• OBSERVATIONS DE CLASSE ET PARTAGES DE PRATIQUES

- ☞ massification, généralisation et banalisation des usages du numérique
- ☞ développement de nouvelles pratiques du numérique intégrant la créativité
- ☞ accélération des pratiques de classe inversée et de création de parcours différenciés

• LIEUX DÉCENTRALISÉS

324 participants accueillis dans 17 établissements 4.0

54 - MEURTHE-ET-MOSELLE

Lycée Paul Lapie Lunéville
EREA R. Joubert Flavigny-sur-Moselle
Lycée F. Chopin Nancy
Lycée B. Schwartz Pompey
Lycée Darche Longwy
Lycée A. Varoquaux Tomblaine

55 - MEUSE

Lycée L. Freyssinet Verdun
Lycée E. Zola Bar-le-Duc

57 - MOSELLE

Lycée Condorcet Schoeneck
Lycée A. St-Exupéry Fameck
Lycée P.M. Curie Freyming-Merlebach
Lycée L. Cormontaigne Metz
Lycée R. Cassin Metz

88 - VOSGES

Lycée L. Geisler Raon-l'Étape
Lycée A. Malraux Remiremont
Lycée P.M. Curie Neufchâteau
Lycée I. Viviani Epinal



Séminaire : ressources numériques pour une école inclusive

• CONFÉRENCES

AMPHI 5



Autisme, idées reçues et numérique

Jérôme DINET

Directeur de Laboratoire (2LPN), Université de Lorraine



Numérique et handicap

Patrice RENAUD

Chef de projet DNE (Numérique et handicap)



B.R.N.E. et accessibilité

Axel JEANChef de projet DNE -Banques de Ressources Numériques Éducatives -
Partenariat d'innovation Intelligence Artificielle (PI IA)

• ATELIERS

DE ST29 À ST34

Face aux différents handicaps, les outils numériques répondent aux besoins particuliers de façon personnalisée et efficace. Parallèlement de nombreuses ressources numériques accessibles ont été produites. Ces dernières sont à destination des enseignants et permettent de favoriser l'accessibilité des situations d'apprentissages au bénéfice de tous les élèves en difficulté. Les solutions mises en place profitent in fine à tous les élèves de la classe.

Impulsé par la Délégation Académique au Numérique Éducatif, DANE, de l'académie de Nancy-Metz, un groupe de travail académique « Numérique et besoins particuliers » s'est constitué début 2018 et se fixe pour objectifs de :

- ☞ réfléchir aux apports du numérique pour les élèves à besoins éducatifs particuliers (EBEP),
- ☞ se créer une expertise
- ☞ proposer aux enseignants et formateurs des pistes d'usages du numérique dans le cadre de l'inclusion scolaire, de la compensation, des plans d'accompagnement personnalisé (PAP) ou des projets personnalisés de scolarisation (PPS).

Partenaires :

- ☞ Institut des jeunes sourds de la Malgrange (<https://www.institut-malgrange.fr/>),
- ☞ Centre d'éducation pour déficients visuels de Nancy (<http://www.santifontaine.fr/>),
- ☞ Laboratoire 2LPN de l'université de Lorraine (<http://2lpn.univ-lorraine.fr/>),
- ☞ FabULis Pro du lycée Henri Nominé de Sarreguemines (<https://www.fabulabs.io/labs/fabulis>),
- ☞ Erea François-Richard Joubert de Flavigny-sur-Moselle (<http://www4.ac-nancy-metz.fr/erea-flavigny/>),
- ☞ Casnav-Carep de l'académie (<http://www4.ac-nancy-metz.fr/casnav-carep/>).

▶ Enseigner avec des tablettes numériques pour inclure des enfants porteurs d'autisme

Carole SALEUR, professeure des écoles (école maternelle Stanislas, Nancy), doctorante au 2LPN :

Dans un premier temps, cet atelier vous propose de découvrir les résultats d'un travail d'étude et de recherche effectué en master MEEF et portant sur l'utilisation des tablettes numériques en classe de MS et GS avec des enfants à besoins éducatifs particuliers et neurotypiques.

Dans un second temps, le sujet se recentre sur un public d'enfants porteurs d'autisme et au travers de différents témoignages d'enseignants, vous découvrirez les apports et les limites de l'utilisation d'une tablette numérique.

Enfin, avec l'appui de récents travaux de recherche, cet atelier exposera un projet de thèse visant à développer des compétences en littératie et numératie émergentes auprès d'enfants porteurs d'autisme grâce à la tablette numérique.

Différentes applications pourront être proposées pour enseigner avec des enfants porteurs de troubles du spectre autistique.

▶ Robot Cozmo et lien social, vers une remobilisation scolaire

Caroline FRANÇOIS-CONRAD, professeure de français

Véronique TREIBER, enseignante du 1er degré responsable du DSES

Hélie et Clara, élèves de 6e - Erea François-Richard Joubert - Flavigny-sur-Moselle

Comment Cozmo, petit robot très expressif pesant 156 grammes et mesurant 8,5 centimètres, a su conquérir la classe de 6e1 de l'Erea... Hélie et Clara se proposent de vous montrer quelques fonctions du robot et vous expliqueront comment il est utilisé en classe et à l'internat. Comme de nombreux élèves participent au projet mais ne peuvent être présents, un livre numérique créé avec l'application Book Creator pourra être projeté pour rendre compte du projet.

▶ Écrit et logiciels de compensation

Teresa FERRAIRA, professeure-documentaliste - Erea François-Richard Joubert - Flavigny-sur-Moselle

2 élèves de Erea François-Richard Joubert, Flavigny-sur-Moselle'

Emilie DURAND, ergothérapeute - Erea François-Richard Joubert - Flavigny-sur-Moselle

Le passage à l'écrit pose problème à de nombreux élèves, particulièrement ceux souffrant de troubles «dys». Les élèves de l'Erea se proposent de vous montrer quelques logiciels qu'ils utilisent dans leur quotidien et qui leur permettent de compenser certaines de leurs difficultés. En parallèle, des vidéos explicatives seront projetées pour illustrer leurs propos.

▶ Scanscap SV600, quand numériser devient un plaisir

Alexandre BECQUER, responsable informatique - Erea François-Richard Joubert - Flavigny-sur-Moselle

Ce scanner, cadeau du Kiwanis Opalinska, aide les professeurs dans leur travail de numérisation et d'adaptation. Contrairement aux photocopieurs traditionnels la qualité d'image est beaucoup plus nette et précise. Grâce à son OCR intégré (ABBY), il permet de numériser des documents et de les enregistrer dans différents formats, y compris Word, pour ensuite les travailler. Et la numérisation d'un livre se fait simplement, en tournant les pages de celui-ci.

▶ Lire autrement

Sophie FEGER, professeure d'espagnol - Erea François-Richard Joubert - Flavigny-sur-Moselle

2 élèves - Erea François-Richard Joubert - Flavigny-sur-Moselle

Catherine LORRAIN - Erea François-Richard Joubert - Flavigny-sur-Moselle

La lecture pose problème à de nombreux élèves, particulièrement ceux souffrant de troubles «dys». Les élèves de l'Erea se proposent de vous montrer comment ils peuvent travailler en classe sur le même document en ayant des supports totalement différents : papier, audio et numérique (ordinateurs avec logiciels de compensation, liseuses, téléphones portables).

▶ Robot Cozmo, médiateur communicationnel avec les élèves autistes

Flamine ROUSSE, professeure des écoles - école maternelle - Vassincourt

Jean-Michel ARROYAS, formateur 1er degré aux usages du numérique en Meuse

▶ Inclusion scolaire et numérique

Régine DURAND, coordonnatrice Ulis - Ulis Pro du lycée Henri-Nominé - Sarreguemines

▶ Numérique et aide à la lecture

Stéphanie GROSSE, formateur 1er degré aux usages du numérique en Moselle

▶ Échange de documents entre élèves et professeurs : braille et gros caractères

Karine MAILLARD - CEDV, Nancy

Yoann L'HUILLIER - CEDV, Nancy

Pascale DE MOURA, professeure non-voyante - lycée Georges de la Tour - Nancy

▶ Production d'écrit et prise de cours : quelques logiciels de compensation

Franck COULON- Institut des jeunes sourds de La Malgrange

Philippe MATHIS - Institut des jeunes sourds de La Malgrange

▶ Le livre sonore

Jacques MARCHAL (Les donneurs de voix de Nancy)

Les ouvrages de littérature scolaire sont enregistrés et mis gratuitement à la disposition de tous les élèves «empêchés de lire», soit par suite de déficience visuelle, soit en raison d'un handicap physique ou de T.S.L.A. - comme par exemple la dyslexie, la dysphasie, la dyspraxie. Les ouvrages peuvent être téléchargés sur un serveur national <http://37.59.6.71/advserveur/accueil>

Ces ouvrages - enregistrés via le logiciel "AUDACITY" par des "donneurs de voix" bénévoles - sont exemptés des droits d'auteurs et donc tout est gratuit.

▶ Ressources numériques multimodales au service de l'inclusion des élèves allophones

Claire Hornung, professeure-documentaliste (Casnav-Carep de Nancy-Metz)

Comment intégrer à la classe un élève nouvellement arrivé, non locuteur en langue française et parfois non lecteur ?

Pour relever un tel défi, les ressources numériques présentent l'immense avantage de mettre en correspondance différentes modalités de perception sensorielle et sémiotique favorisant la compréhension - production langagière.

Lors de cet atelier nous présenterons quelques outils multimodaux qui apparaissent comme autant de ressources au service de l'inclusion scolaire et sociale des élèves allophones.

● GROUPE DE TRAVAIL ACADÉMIE - MINISTÈRE

10H - 12H

Aménagement des espaces scolaires

13H - 15H

Christophe CARON

chef de projet DNE - Services innovants - Expert Premier degré



Christophe CARON

ST17

- ☞ Fabienne RONDELLI, Directrice Adjointe de l'ESPE, Université de Lorraine
- ☞ Nathalie ISSENMANN, Responsable du SU2IP, Université de Lorraine
- ☞ Isabelle JACQUES, conseillère académique Recherche Développement Innovation Expérimentation
- ☞ Romuald TOMASINI, IA-IPR STI, référent du PTA Aménagement des espaces
- ☞ Claude BOSSU, IA-IPR EVS
- ☞ Laurent MASCHERIN, délégué académique à la Vie Lycéenne
- ☞ Brice CALAIS, chargé de mission Cellule Education Economie
- ☞ Didier RAVAIN, chargé de mission CARDIE
- ☞ Florence PERIDONT, proviseure LP Freyssinet, Verdun
- ☞ Gérald SEMONT, proviseur LP Paul Lapie - Lunéville
- ☞ François ROTH, principal collège Jean d'Allamont - Montmédy
- ☞ Jocelyne PIERALLI, principale collège Jean de Broglie - Ancemont
- ☞ Véronique DROCOURT, conseillère pédagogique départementale 88
- ☞ Sandrine MONIN, professeur documentaliste - collège Jean de Broglie - Ancemont
- ☞ Ingrid DEFONTE, ERUN/FUN 88 circonscription de Vittel
- ☞ Aurélie LECLAIRE, professeur des Ecoles en CP
- ☞ Séverine WALKER, professeur des Ecoles en CE1

Animateurs du groupe : Marjorie TONNELIER et Sylvie VITEL, chefs de projet DANE Nancy-Metz

Objectifs :

- ☞ Identifier les domaines d'expertise de chaque service afin de définir des enjeux de coopération et de partenariat
- ☞ Mutualiser et valoriser les projets existants
- ☞ Mettre en place des modalités de travail conjointes afin d'accompagner les établissements dans leurs futurs projets d'aménagement des espaces

Production :

Matin :

- ☞ Mise en place d'une feuille de route encadrant les actions conjointes des différents services afin de faciliter l'essaimage et la pérennisation des dispositifs

Après-midi :

- ☞ Recueil de témoignages d'établissements et d'écoles ayant mené des actions visant à transformer l'espace scolaire
- ☞ Identification des leviers, freins et solutions apportées lors de ces aménagements
- ☞ Visite du lycée Loritz - Nancy : lycée 4.0, FabLab, laboratoire de maths et hackathon

10H - 12H30

Banque de Ressources Numériques pour l'Education [BRNE]

13H30-16H30

ST24

Philippe AJUELOS, adjoint au chef de service du développement du numérique éducatif (DNE)

Alain THILLAY, chef du département du développement et de la diffusion des ressources numériques (DNE)

Axel JEAN, chef de projet DNE - Banques de Ressources Numériques Éducatives - Partenariat d'Innovation Intelligence Artificielle (PI IA)



Philippe AJUELOS

- ☞ Académie d'Aix-Marseille : délégation en visioconférence
- ☞ Académie de Besançon : Sylvie BELLARD et François MALESSARD
- ☞ Académie de Créteil : Cyril MICHAU et Nicolas LEMOINE
- ☞ Académie de Versailles : Maryse BROUSTAIL, Daniela BRUN, Stéphane GUERULT et Caroline PRAS-PESCE

Pôle ressources et auteurs de l'académie de Nancy-Metz :

Dulce ARAUJO, Valérie BOILEAU, Alexandre BROCCARD, Laurent De BONI, Aniella LEBEAU, Laureline LEMOINE, Elodie MARION, Mickael PARISOT, Frédéric PREVOT, Vanessa RAULIN, Alain SOZANSKI et Valérie VENERI-MICHEL.

Objectifs :

- ☞ État des lieux des BRNE
- ☞ Échanges sur les modalités de communication, de valorisation et d'accompagnement à l'usage des BRNE/Eduthèque dans les différents territoires
- ☞ Dynamiques de production des académies : vers une co-construction pour plus d'efficience

Productions :

Projet d'éditorialisation des ressources produites en académies



Alain THILLAY



Axel JEAN

9H30 - 12H

13H30 - 16H

ST19

Règlement Général sur la Protection des Données [RGPD]

- Emmanuelle JACQUIER, DAN, académie d'Amiens ;
- Nathalie DEVEAUX, DAN adjointe, académie d'Amiens ;
- Thierry JOFFREDO, Responsable du pôle numérique pédagogique, académie de Rennes
- Yann TEXIER, DAPD adjoint, académie de Rennes

- Laurent JAIL, DAPD, Académie de Nancy-Metz
- Sandrine FANUCCHI, Virginie LEDUC, Nicolas FERRARO, Bernard UMHAUER, chefs d'établissements, membres du « Club utilisateurs RGPD »
- Frédéric ADAMCZAK, ERUN - FUN 54
- Hervé MAILLIER, DANE Nancy-Metz
- Caroline LUX, DANE Nancy-Metz

Animateur : Fabrice DARDINIER, DANE Nancy-Metz

Objectifs :

- Rédiger des lignes directrices facilitant la mise en place du RGPD dans les établissements
- Études de cas : les conditions d'utilisation de certains applicatifs en classe

Productions :

- Support sur la mise en place du RGPD dans le premier et le second degré,
- Bilan de l'étude de cas

10H - 12H30

13H30 - 16H

ST25

ST26

L'observatoire de l'ENT : déployer, accompagner

Christian MERTZ, chef de projet ENT et services numériques DNE A3 - Département des infrastructures et des services pour les établissements et la vie de l'élève

Cécile ROCHERON, cheffe de projet MOA AAF, ATEN, équipe GAR chargée de mission ENT, experte en accessibilité numérique DNE A3 - Département des infrastructures et des services pour les établissements et la vie de l'élève



Cécile ROCHERON



Christian MERTZ

- Denis CARDINAL, IEN TICE 54
- Laetitia MATHIEU, Franck CHAGNOT, ERUN/FUN 88
- Jérôme TOUSSAINT, ERUN/FUN 55
- Mickaël EUSTACHE, ERUN/FUN 57
- Geneviève KUNTZ-CONDÉ, ERUN/FUN 57
- Pascal BURGAIN, CPD TICE 54
- Tine RALAMBONDRAINY, DSI Nancy-Metz DAM / DSIN
- Sophie ROLÉE, Hervé KOWALCZYK, DANE Nancy-Metz, chefs projet pôle
- Bruno CONRARD, DANE Nancy-Metz, chef projet pôle 55
- Ersan AYYILDIZ, DANE Nancy-Metz accompagnateur pôle 55
- Yasmina LAMSIDFA, DANE Nancy-Metz Numavenir
- Cédric CARDINAL, enseignant 1er degré référent REP+
- Steve LAJUS, principal adjoint collège Les Hauts-de-Blémond Metz
- Raphael RÉGNIER, directeur de l'Organisation et des Systèmes d'Information (DOSI) du CD57
- David LAURENT, adjoint au directeur de la DSI du CD 88
- Dominique AUBERTIN, principale collège Saint-Exupéry Epinal

Objectifs :

- Rédiger un état des lieux sur les déploiements en académie
- Installer un groupe inter-degrés académique sur les ENT
- Contribuer aux réflexions nationale sur l'interopérabilité et la liaison école-collège
- Proposer des évolutions des fonctionnalités dans le SDET

Productions :

- Publier l'état des lieux des déploiements sur le site de la DANE
- Alimenter le pôle ENT (A3) de la DNE

eCarto : l'observatoire des territoires numériques éducatifs

Premier panorama open data

ST20

Maryse LE BRAS, responsable open data auprès du secrétariat général du MENJ
Lionel GARNIER, chef de projet Numéri'lab - Mission d'incubation de projets numériques
Ernestine MBENGUE, chargée de projet PIA e-éducation Direction de l'investissement, Caisse des dépôts



Maryse LE BRAS



Lionel GARNIER



Ernestine MBENGUE

- Paul Eric BORDIER, directeur des Systèmes d'Information et du Numérique, Rectorat de Nancy-Metz
- Jean-Albert FOFFANO, délégué académique au numérique adjoint Rectorat de Nancy-Metz
- Chefs d'établissement référents numériques de bassin :
 - Claude SCHMITT, collège Vincent Vogh, Blénod-lès-Pont-à-Mousson
 - Laurence SOL, collège Charles Guerin, Lunéville
 - Grégory VALOGNES, collège La Milliaire, Thionville
 - Pascal BERTIN, collège Le Castel, Longeville-lès-Saint-Avold
 - Michael KREMER, collège Fulrad, Sarreguemines
 - Carole DI MEGLIO, collège Charles De Gaulle, Sierck-lès-Bains
 - Emmanuelle BOUCHER, collège Guillaume Apollinaire, LeTholy
 - Jean-Marc LOPES, lycée Louis Majorelle, Toul
 - Gérald SEMONT, lycée Professionnel Paul Lapie, Lunéville
- Représentants des collectivités :
 - Nadège JUNGKER, cheffe de projet équipements et usages numériques pour les collèges Service Collèges - Direction de l'Education - Conseil départemental de Meurthe-et-Moselle
 - Bruno NICOLLE, chargé du SIG DSI - Conseil Départemental de la Meuse
 - Carole WEBER, chef du service territorial des collèges Conseil départemental des Vosges
 - Caroline POROT, chef de Mission Région digitale Délégation à l'Innovation et à la Modernisation de l'action publique (DIMAP) - Région Grand Est
 - Jean-François VENDRAMINI, responsable du numérique éducatif, direction des lycées - Région Grand Est

Objectifs :

- Contribuer en tant que bêta-testeur à la stabilisation de la première version de l'outil en identifiant les fonctionnalités et données pertinentes pour répondre au mieux aux besoins des utilisateurs
- S'inscrire durablement dans cette démarche partenariale renforcée afin poursuivre la dynamique visant à co -construire un service ouvert et partagé pour les acteurs du numérique
- Explorer les potentialités de la plateforme au service du pilotage, aux différents niveaux
- Mener une réflexion sur les modalités d'alimentation de la plateforme
- Explorer les rapports à la donnée entretenus par les acteurs du pilotage (choix des données à recueillir, exploitation perspectives)

Incubateurs - Recherche

Claudio CIMELLI, Directeur de projet Numerilab, DNE

ST20B

- Brigitte NOMINÉ, vice-présidente Université de Lorraine chargée du numérique ;
- Fabien SCHNEIDER, directeur de l'ESPÉ
- Équipes recherche e-FRAN :
 - Stéphanie FLECK, enseignant chercheur IHM, PERSEUS lab : e-TAC
 - Youssef TAZOUTI, professeur des Universités en Psychologie de l'Education, Labo 2LPN : Linumen
 - Armelle BRUN, maître de conférence HDR Loria VL : METAL
- Équipes recherche NUMERILAB
 - Julien BROISIN, maître de conférence, IRT de Toulouse : B4MATIVE
 - Franck SILVESTRE, maître de conférence, Université de Toulouse 3 : B4MATIVE
 - Armelle BRUN, maître de conférence HDR Loria VL Un représentant des corps d'inspection des premier et second degrés : PEACE
- Chefs d'établissement et professeurs impliqués dans les projets recherche



Claudio CIMELLI

Objectifs :

- Quelles sont les interactions entre les différents projets et les différents partenaires ?
Notamment la valorisation de la donnée / Le traitement de la donnée dans la recherche en e-éducation.
- Comment et quand peut-on essayer les résultats de ces projets-recherche ?
- Quelles pistes de projets-recherche pour l'avenir ?

Productions :

- Identification de la place de la donnée dans les différents projets-recherche de l'académie (type de données / mode de collecte / traitement / hébergement et stockage des données / durée de stockage et devenir des données)
- Vademecum des questions juridiques posées dans le cadre du traitement de la donnée dans les projets de e-éducation
- Irriguer la communauté éducative des résultats de la recherche permettant la mise en réseau d'enseignants

10H - 12H30

Jeux d'évasion

13H - 16H30

Patrice NADAM, DANE Créteil, Collectif S'Cape

Mélanie FENAERT, lycée Blaise Pascal, Orsay, Académie de Versailles, Collectif S'Cape

Johnny EISENHAUER, professeur économie et gestion, collectif S'Cape

Julie LANCHE, professeur économie et gestion, chef projet DANE

ST22

- ☞ Claire LAMBERT, professeur SVT - lycée Jeanne d'Arc - Nancy
- ☞ Blandine HOMBURGER, professeur de lettres - collège J. Callot - Neuves-Maisons
- ☞ Florence DENEUVE, professeur de physique-chimie - collège A. Kastler - Stenay
- ☞ Romain JAGER, professeur de STI - lycée Cormontaigne - Metz
- ☞ Sylvie BALCZESAK, professeur de SVT - collège L. Aragon - Jarny
- ☞ Carine VIBERT, professeur économie et gestion, accompagnatrice DANE - lycée E. Zola - Bar-Le-Duc
- ☞ Elodie THABUSSOT, directrice d'école maternelle Procheville - Pont-à-Mousson
- ☞ Fabrina DUHAL, directrice d'école - Volmerange-lès-Boulay
- ☞ Patrick POIROT, DSI Nancy-Metz

Objectifs :

- ☞ Participation à un Escape Game avec débriefing et rappel des incontournables
- ☞ Travail en groupe, fabrication d'EG sur le thème de la donnée. (donnée au sens très large : trace sur internet, data,...). Les productions seront récupérées pour un groupe de production académique sur le sujet

16H30 - 18H30

Groupe de travail académie Kosmos

ST18

Préparation du webinaire sur « Les usages de l'ENT dans les pratiques pédagogiques innovantes » pour une co-animation le 3 avril 2019

- ☞ Marjorie TONNELIER, responsable de l'accompagnement des usages de l'ENT 2D, DANE - rectorat Nancy-Metz
- ☞ Thierry PACCAULT, consultant métier, Kosmos



• JOURNÉE ACADÉMIQUE DU NUMÉRIQUE EDUCATIF

• RÉFÉRENTS NUMÉRIQUES - ADMINISTRATEURS ENT - ERUN

AMPHI 8

Accueil musical par le groupe vocal du lycée Frédéric Chopin sous la direction d'*Hélène WAGNER*, professeur d'éducation musicale et de chant choral

9H00

Ouverture par *Florence ROBINE*, rectrice de la région académique Grand Est et de l'académie de Nancy-Metz

Les formations autour du numérique à l'Université de Lorraine
Sabine CHAUPAIN GUILLOT, Vice-Présidente de l'Université de Lorraine en charge de la Formation
Brigitte NOMINE, Vice-Présidente de l'Université de Lorraine en charge de la Stratégie Numérique

11H00

Parcours guidés par les accompagnateurs DANE

- Salon des usages pédagogiques en académie
- Pavillon académique
- Espace Lab (FabLab et Webmédias)
- Espace Recherche et e-Education
- Salon des éditeurs
- Espace des équipements numériques
- Jeux sérieux et atelier aménagement scolaire (sur inscription)
- Conférences

16H30

Remise des prix - Jeux Métropolitane - Clôture de la journée

• PUBLIC PREMIER DEGRÉ - CONSEILLERS PÉDAGOGIQUES - ERUN - FUN

11H00

Accueil

11H30 - 14H00

Parcours guidés par les ERUN - FUN

- Salon des usages pédagogiques en académie
- Pavillon académique
- Espace Lab (FabLab et Webmédias)
- Espace Recherche et e-Education
- Salon des éditeurs
- Espace des équipements numériques
- Jeux sérieux et atelier aménagement scolaire (sur inscription)

13H30 - 16H30

Conférences :

AMPHI 5

AMPHI 8

- Aménagement des espaces scolaires
- Les projets inter degrés impulsés par la DANE
- ENT : perspectives
- Intelligence artificielle
- Banque de Ressources Numériques pour l'Education [BRNE]

16H00

Clôture de la journée

● SÉMINAIRES DES LYCÉES 4.0 (DÉLÉGATION DE CHAQUE LYCÉE)

● DÉLÉGATIONS VAGUE 1 ET 2

9H30 - 10H00

AMPHI 5

- ☞ Accueil
- ☞ Cartographie des ressources et manuels numériques disponibles, *Alain SOZANSKI, Délégué Académique aux Ressources Numériques*

10H00 - 11H30

- ☞ **4 parcours :**
 - Espace Lab et sciences numériques (RDC)
 - Salon des ressources et équipements (RDC)
 - Manuels et ressources (1er étage)
 - Pavillon académique, ENT (1er étage)

● DÉLÉGATIONS VAGUE 1 ET 2 ET LYCÉES NON 4.0

11H30 - 12H45

AMPHI 8

- ☞ Etre enseignant dans un lycée 4.0 : témoignages
- ☞ Actualités du dispositif Lycée 4.0., Région Grand Est
- ☞ Calendrier et choix des ressources : modalités
Alain SOZANSKI, Délégué Académique aux Ressources Numériques
- ☞ Présentation du catalogue par la librairie LDE
Pierre SCHMITT, directeur technique et informatique
- ☞ Témoignage : organisation en établissement
- ☞ Témoignage : accompagnement des élèves en début d'année
- ☞ Questions – réponses

● DÉLÉGATIONS LYCÉES NON 4.0

10H00 - 11H00

AMPHI 5

- ☞ Présentation de l'éco-système lycée 4.0
Région Grand Est et DANE
- ☞ Le Gestionnaire d'Accès aux Ressources, l'affectation et l'accessibilité pour les enseignants et les élèves
Alain SOZANSKI, Délégué Académique aux Ressources Numériques

AMPHI 7

- ☞ Les manuels à la rentrée 2019 dans le cadre des nouveaux programmes
- ☞ Plates-formes d'éditeurs

11H00 - 11H20

- ☞ Speed meeting - Espace Lycée 4.0 -
Équipe DANE, Région Grand Est, Editeurs de ressources et de manuels, enseignants vague 1 et 2

11H30 - 12H45

AMPHI 8

- ☞ Réunion plénière avec Vague 1 et 2

12H45 - 16H30

- ☞ Parcours (Repas à partir de 13h30 par rotation) :
 - Espace Lab et sciences numériques (RDC)
 - Salon des ressources et équipements (RDC et 1er étage)
 - Manuels et ressources (1er étage)
 - Pavillon académique, ENT (1er étage)
 - Salon des usages (RDC)

16H30 - 17H00

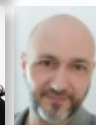
AMPHI 5

AMPHI 7

- ☞ Questions réponses par les équipes Dane, Région Grand Est et personnels de direction et enseignants des premières vagues
- ☞ Présentation de l'accompagnement et de la formation par le rectorat
- ☞ Rappel des étapes importantes

● CONFÉRENCES

- ▶ **Partenariat d'innovation intelligence artificielle (pi ia)
Français et mathématiques cycle 2 (conseillers pédagogique et Erun - Fun)**
Alain THILLAY, chef du département du développement et de la diffusion des ressources numériques
- ▶ **Nouvelles banques de ressources numériques éducatives et perspectives**
Axel JEAN, chef de projet DNE
- ▶ **Mission d'incubation de la DNE : Explorer pour mieux généraliser**
Claudio CIMELLI, mission d'incubation de projets numériques DNE
- ▶ **E.N.T., perspectives**
Cécile ROCHERON, cheffe de projet MOA AAF, ATEN, équipe GAR, chargée de mission ENT, experte en accessibilité numérique
Christian MERTZ : chef de projet ENT et services numériques
- ▶ **Transformations, réaménagements des espaces scolaires**
Christophe CARON, chef de projet DNE
- ▶ **e-carto : l'observatoire des territoires numériques éducatifs**
Maryse LE BRAS, correspondante open data - Secrétariat Général du MENJ
Lionel GARNIER, chef de projet Numéri'lab - Mission d'incubation de projets numériques
Ernestine MBENGUE, chargée de projet PIA e-éducation Direction de l'investissement, Caisse des Dépôts
- ▶ **Devoirs faits et D'COL**
Sandrine VENTANA, Chef de service - Métiers de la conception, CNED
Milena DELETTE, chargée de communication des projets centraux, CNED



● ESPACES ET ATELIERS

Ateliers pratiques, réalité virtuelle, codage informatique, programmation, Espaces Fablab, webmédias, recherche et e-education (en continu)

● PAVILLON ACADÉMIQUE

PROJETS ACADÉMIQUES

BOOKTUBE

Le booktube, contraction de book et Youtube est une critique de livre sous format vidéo. Il s'agit de donner envie de lire le livre présenté dans une courte vidéo à la manière de celles diffusées sur Youtube. L'objectif de ce projet est double puisqu'il permet à travers un moyen numérique de développer à la fois les compétences argumentatives orales des élèves et de renouer avec le plaisir de lire.

José PEREIRA, professeur de lettres modernes - lycée 4.0. Louis-de-Cormontaigne - Metz

LYTEXT

LyText est un outil logiciel qui permet d'accéder à une base de textes littéraires équipés en vue de construire une démarche de type lecture analytique. (<https://apps.atilf.fr/lytext/>)

Plateforme ressource conçue et développée par le Rectorat de l'Académie de Nancy-Metz, en partenariat avec le laboratoire ATILF du CNRS (Nancy). Cet outil est destiné à offrir aux élèves une modalité d'aide et d'entraînement à l'épreuve orale de l'EAF.

Marie-Hélène TESTA, professeur de lettres modernes - lycée 4.0. Arthur-Varoquaux - Tomblaine

Pascale MOUGEOLLE, professeur de lettres modernes - lycée Claude Gelée - Epinal

TECHNOBOT

Tournoi de robots, ouvert à toute personne, clubs, collèges et lycées qui feront parvenir une fiche d'inscription. Des manches de qualifications sont organisées sur tout le territoire de l'académie, en fonction des inscriptions et des établissements organisateurs.

Olivier LA-NEVE, professeur de technologie - collège Jean-Mermoz - Yutz

François HECKEL, professeur de technologie - lycée la Briquerie - Thionville

LITHOTHÈQUE DE LORRAINE

La lithothèque de Lorraine est une base de données pour les professeurs de S.V.T qui présente quelques exemples de sites géologiques lorrains d'intérêt pédagogique. En effet, le professeur de SVT peut trouver en Lorraine des exemples locaux qui permettent d'aborder avec les élèves la plupart des thèmes des programmes du secondaire : roches et paysages, sédimentation, géodynamique interne, compression et magmatisme, datation, et évidemment les ressources du sous-sol. La géologie étant d'abord une science qui s'apprend sur le terrain, le site géologie du site SVT Lorraine offre aux enseignants des informations très complètes sur les sites utilisables comme support d'enseignement.

Emmanuel PERRIGNON, professeur de sciences de la vie et de la terre - collège Ferdinand Buisson - Thiaucourt-Régnéville

COLLÈGE LAB

Présentation de la réalisation du projet de réaménagement des espaces scolaires dans le cadre de « Collège Lab » au collège Van-Gogh de Blénod-lès-Pont-à-Mousson.

Claude SCHMITT, principal du collège Vincent Van Gogh de Blénod les Pont-à-Mousson

Nadège JUNGKER, chef de projet équipements et usages numériques pour les collèges, service Collèges, Direction de l'Education

Cécile TANTIN - Chef de projet département de Meurthe-et-Moselle- DANE

PROJETS NUMÉRIQUES EN LIEN AVEC LE MINISTÈRE

ETINCEL (ÉCOLE NUMÉRIQUE ET INDUSTRIE)

Portail d'hébergement de ressources en ligne développées en lien avec des industriels.

Valérie BOILEAU, professeur de technologie - collège Louis-Armand - Golbey - DANE, rectorat de Nancy-Metz

Didier BONTE, professeur de technologie - collège Jules-Ferry - Épinal

TRAVAUX ACADÉMIQUES MUTUALISÉS (TRAAM)

Les TraAM, co-pilotés par la DNE et l'inspection générale, permettent de produire des ressources destinées à alimenter les actions de formation et d'accompagnement des enseignants dans le cadre de la stratégie pour le numérique. Sont présentés ici les travaux du groupe en lettres : autour de la question sur ce qu'est un texte pour la classe aujourd'hui, il s'agit d'engager les élèves, du collège au lycée, dans une expérience poétique au moyen des outils numériques.

Sylvie DOUCHAIN, professeur de lettres classiques - collège la-Haie-Griselle - Gérardmer

DEVOIRS FAITS

Le CNED propose depuis janvier 2019 dans le Médiacentre de l'ENT des collèges, la ressource Devoirs faits qui comprend Jules, l'agent conversationnel d'aide aux devoirs des élèves. Doté d'une intelligence artificielle, Jules répond aux questions des élèves portant sur le programme de français et mathématiques du collège.

Virginie VENTANA, cheffe de projet Devoirs Faits, Direction de la formation et des services

Valérie WEBER, professeur des écoles, référente D'Col et Devoirs faits (en 6è et 5è) - collège Pierre Adt - Forbach (57)

Valérie PÉREAUX, professeur de mathématiques, référente Devoirs Faits - collège de l'Euron - Bayon (54)

D'COL

D'COL est un dispositif numérique d'aide aux élèves de sixième en difficulté, en français, en mathématiques et en anglais.

Milena DELETTE, chargée de communication des projets centraux, CNED

Valérie WEBER, professeur des écoles, référente D'Col et Devoirs faits (en 6è et 5è) - collège Pierre Adt - Forbach (57)

PIX

Pix est le service public qui permet à tous - élèves, étudiants, professionnels, demandeurs d'emploi, retraités... - de mesurer son niveau de compétences numériques grâce à des tests ludiques, adaptatifs, orientés sur la pratique, et de valoriser ses acquis grâce à la certification Pix, reconnue par l'État et le monde professionnel.

Pix a vocation à devenir le standard de la certification des compétences numériques.

Leny ROBIN, chargé de projet e-éducation)

USAGES DE L'E.N.T. « MONBUREAUNUMERIQUE » ET DE L'E.N.T. EN PRIMAIRE

Accompagner à explorer l'ENT : fonctionnement de l'outil, les pistes pédagogiques... répondre aux besoins d'assistance : comptes, connexion, informations, prise en main.

Sophie ROLÉE, DANE, rectorat de Nancy-Metz

Gaétan BIBLER, DANE, rectorat de Nancy-Metz

Hervé KOWALCZYK, DANE, rectorat de Nancy-Metz

Pascal BURGAIN, DSDEN de Meurthe-et-Moselle

Caroline LUX, conseillère principale d'éducation - collège Jean-Montemont - Rupt-sur-Moselle

Marjorie TONNELIER, professeur de lettres-histoire - lycée professionnel Pierre-et-Marie-Curie - Freyming-Merlebach

Ziya FINDIK, professeur de technologie, collège George Chepfer, Villers-lès-Nancy

Arnaud CORREZE, professeur d'histoire-géographie - lycée général et technologique Louis-Majorelle - Toul

INNOVER, EXPÉRIMENTER

La CARDIE a pour mission de repérer, soutenir, accompagner, partager et valoriser les actions pédagogiques innovantes afin d'encourager les initiatives et les logiques de renouvellement des pratiques au service de la réussite des élèves.

Une équipe d'enseignants issus du premier et du second degré, est missionnée par la Conseillère académique pour un travail d'échanges et d'accompagnement avec les équipes innovantes. Cette mission ne porte aucun jugement sur les projets mis en œuvre par les écoles et les établissements mais elle vient en soutien avec un regard constructif et bienveillant sur les projets engagés.

Les témoignages recueillis sous forme de restitutions écrites ou numériques (vidéos, sons, présentation multimédia...) permettent la mutualisation des pratiques par le biais du site académique CARDIE et de la banque de données nationale Innovathèque.

Isabelle JACQUES, IA-IPR de mathématiques, conseillère Académique Recherche Développement, Innovation et Expérimentation, rectorat de Nancy-Metz

Frédéric ALLEGRI, professeur de génie industriel option structures métalliques, lycée polyvalent Jacques-Marie-Boutet-de-Monvel, Lunéville

Frédéric AMELLA, professeur de lettres-histoire, lycée professionnel Ernest-Cuvelette, Freyming-Merlebach

Corinne BOURDENET-VICAIRE, professeur d'arts plastiques, lycée de la Communication, Metz

Sandrine LADA, professeur de mathématiques, lycée Frédéric Chopin, Nancy

Didier RAVAIN, professeur d'histoire-géographie, collège Pilâtre-de-Rozier, Ars-sur-Moselle

PROJET EUROPÉEN NUMAVENIR

Exposition interactive du projet Numavenir, persévérance et numérique



Le projet européen de persévérance scolaire porté par la DANE de Nancy-Metz et déployé auprès de 48 établissements scolaires de l'académie sera présent sur le stand du pavillon académique.

Des enseignants et des élèves témoigneront de leur parcours dans le projet et exposeront les actions de rattachage. Les visiteurs pourront notamment tester leurs connaissances dans le domaine tertiaire grâce au jeu concours « L'école du futur », participer à la construction de cartes mentales et découvrir ou redécouvrir les nombreux projets réalisés depuis trois ans dans les classes.

● ESPACE LAB

DÉCOUVERTE DES FABLAB

RDC FabLab, « laboratoires créatifs », des lieux pour expérimenter, fabriquer, créer, innover, prendre plaisir à se tromper, et recommencer, échanger, débattre, bénéficier de ressources, mutualiser des compétences, et surtout faire ensemble !

Des ateliers pour : découvrir, manipuler, échanger autour des expériences et des pratiques, créer un réseau : mutualiser les ressources, nouer des liens ; bénéficier des conseils, de l'expérience et du soutien de partenaires professionnels ou associatifs reconnus.

Démonstrations et ateliers :

Fablab de la Vallée de la Bièvre, collège de la Vallée de la Bièvre à Hartzviller - Partager, imaginer, créer, produire en collaboration dans un Fablab

Hervé MAILLIER, professeur de technologie - collège de la Vallée-de-la-Bièvre - Hartzviller, DANE, rectorat de Nancy-Metz

GraouLab, FabLab associatif de Metz

Caroline RONDEL

Réalité augmentée, Lycée 4.0 Henri-Loritz, Nancy

Fablab du collège Jean-Lamour, collège Jean Lamour, Nancy

Technobot, collège Jean Mermoz - Yutz

Olivier LA-NEVE, professeur de technologie - collège Jean Mermoz - Yutz

Fablab du lycée Félix Mayer, Lycée 4.0 Félix Mayer - Creutzwald

SE FORMER ET S'INFORMER PAR LES WEBMÉDIA

ST 22

ST 208

RDC

Les médias en milieu scolaire permettent de développer les apprentissages fondamentaux, de travailler les compétences numériques, les compétences sociales et civiques et les compétences d'éducation aux médias et à l'information (EMI). Dans notre académie, de nombreuses expériences sont en cours ou en projet, dans les écoles, les collèges et les lycées. Des ateliers pour découvrir ; échanger autour des expériences et des pratiques des webradios et webtv ; développer le travail coopératif ; valoriser l'expression des jeunes

Démonstrations et ateliers :

Lycée professionnel 4.0 Maryse-Bastie, Hayange (Web radio en studio)

Caroline GENNARI, professeur en économie et gestion, lycée professionnel Maryse-Bastie, Hayange
Marc ALLARY, référent animateur et technicien radio, lycée professionnel Maryse-Bastie, Hayange

Lycée professionnel Marie-Marvingt, Tomblaine (Web radio en studio)

Gaëtan CHOUX, professeur de lettres-histoire, lycée professionnel Marie-Marvingt, Tomblaine

Cité scolaire Raymond-Poincaré, Bar-le-Duc (Web TV et Web radio)

Démonstration au public.

Christian KLEIN, formateur ERUN, inspection de l'Éducation nationale de Stenay

Bruno CONRARD, professeur d'histoire-géographie, collège Raymond-Poincaré, Bar-le-Duc - DANE, rectorat de Nancy-Metz

Laëtitia PELLETIER, professeur d'espagnol, lycée Raymond-Poincaré, Bar-le-Duc

Lycée polyvalent Julie Daubié, Rombas (Web TV en studio)

Dorothee KOPPE, professeur documentaliste, lycée Julie Daubié, Rombas

Lycée général et technologique 4.0 Henri-Loritz (Web TV en studio et web radio)

Emmanuelle LAUR, professeur de lettres modernes, lycée général et technologique Henri Loritz, Nancy

Steven LEFRANÇOIS, assistant d'éducation, lycée général et technologique Henri Loritz, Nancy



● SALON DES USAGES

ST 32

ST 33

ST 34

SESSION 1

☞ Serious games et exerciceur en mathématiques

Jean-Baptiste ROUSSE, professeur de mathématiques - collège la Plante Gribé - Pagny-sur-Moselle

☞ Inverser la classe et dégager du temps pour manipuler en SVT avec Moodle

Christelle JACQUEMIN professeur de SVT - collège des Deux Sarres - Lorquin

☞ Le « matériau » numérique en arts plastiques

Michel HOUPERT, professeur d'arts plastiques - collège Jean Rostand - Metz

☞ Les QR Code au service de la pédagogie

Muriel FLEURANCE, professeur des Ecoles (SEGPA) - collège Vautrin Lud - Saint-Dié-dès-Vosges

☞ Individualiser les parcours grâce aux outils de l'ENT

Jennifer NEIGE, professeur d'anglais - collège - Baccarat

☞ L'écrit scolaire sur Edutwit

Gilliane SIMONIN, Yann DENNY, Frédéric ADAMCZAK, ERUN/FUN

☞ Différencier avec tactiléo

Aurora PERRARD, professeur de SVT - collège St-Exupéry - St Nicolas-de-Port

☞ Différencier ses pratiques pédagogiques en français grâce à Moodle

Evelyne VOIRIN, professeur de français - collège Himmelsberg - Sarreguemines

☞ Formulaires de l'ENT: sondages & QCM

Maria TISSIER, professeur d'allemand - lycée André Malraux - Remiremont

Hélène ORIVEL, professeur d'anglais - lycée Claude Gellée - Epinal

☞ Créer un jeu vidéo avec Bloxels

Laurent BOUHOURS - ERUN/FUN - circonscription de Gérardmer

☞ Programmation DRONE et cours avec Mindview7

Sylvain MICHEL, professeur de SEGPA Champ HABITAT - collège Lyautey - Contrexéville

☞ Classe inversée et démarches ludiques en éducation musicale

Michel FREYBURGER, professeur d'éducation musicale - collège Souhait - Saint-Dié-dès-Vosges

Samuel LELIEVRE, professeur d'éducation musicale - collège Jean Maumus - Briey

SESSION 2

- ☞ **Maths en jeux**
Valérie PEREAUX, professeur de maths - collège de l'Euron - Bayon
- ☞ **Enseigner l'algorithmique et la programmation à l'aide de robots Mbot.**
Éric THIÉBAUT, professeur de Maths-Sciences & Technologie - lycée La Tournelle - Pont-Saint-Vincent
- ☞ **#aualmesurleweb dans le secondaire**
Marjorie ANDRIEUX, Fabrice GANDAR, Thierry KREBS, Rémi LARCHE, Yoann LAURENT, Guillaume PERNIN, Grégory WALLERICH
- ☞ **Présentation de ressources pour élèves à besoin éducatifs particuliers en primaire**
Jean-Michel ARROYAS, Stéphanie GROSSE, ERUN - FUN
- ☞ **Les outils numériques au service de la géographie**
Patrice CLÉMENT, enseignant dans la circonscription de Pompey
- ☞ **La pratique du jeu sérieux en cours, un élément porteur et moteur**
- ☞ **Le réseau social Instagram un levier d'écriture en français**
Blandine HOMBOURGER, professeur de français - collège Jacques-Callot - Neuves-Maisons
- ☞ **Les élèves créateurs d'exercices interactifs**
Sandrine DENOZI, professeur de mathématiques - collège Charles Péguy - Vigy
- ☞ **Applications S.V.T. sur tablette Android**
Philippe MAQUAIRE professeur des S.V.T. - collège Louis Armand - Golbey
- ☞ **Développer l'autonomie des élèves dans un cadre coopératif sous forme de « classe accompagnée » en langues vivantes**
Aline IDOUX, professeur d'anglais - lycée Cormontaigne - Metz
Laurence LANGLOIS, professeur d'anglais - collège Van Gogh - Blénod-les-PAM
- ☞ **La réalité augmentée**
Damien DELAVALLE, professeur des Ecoles (SEGPA) - collège Vautrin Lud - Saint-Dié-dès-Vosges
- ☞ **Développer les compétences en LV à l'aide des Ipads**
Dulce ARAUJO, professeur d'anglais - collège La Canner - Kedange-sur-Canner
- ☞ **L'écrit scolaire sur Edutwit**
Gilliane SIMONIN Gilliane, Yann DENNY, Frédéric ADAMCZAK, ERUN/FUN
- ☞ **Usages du numérique en Documentation – Éditorialiser des supports pédagogiques**
Alexandre BROCCARD, professeur documentaliste - collège Duvivier - Einville-au-Jard
- ☞ **Enseigner le latin autrement grâce au numérique**
Sophie GAUDEL, professeur de Lettres Classiques - collège de la Haute Meurthe - Fraize
- ☞ **Travailler avec Quizlet, LearningApps et Genially**
Rachid KAID, professeur d'allemand - collège Théodore Monod - Villerupt
- ☞ **Peut-on penser visuellement ? Exemples de courtes capsules vidéo directement exploitables**
Isabelle SMADJA, professeur de philosophie - lycée F. Chopin - Nancy
- ☞ **Créer un jeu vidéo avec Bloxels**
Laurent BOUHOURS - ERUN circonscription de Gérardmer
- ☞ **Du tableau noir au mur collaboratif**
Virginie LANAUD, professeur d'histoire-géographie - lycée Julie Daubié - Rombas
- ☞ **Escape game en 6ème**
Fabien GIRAUD, Enseignant de mathématiques - collège Elsa Triolet - Thaon-lès-Vosges
- ☞ **Initiation et découverte de la programmation à travers différents supports**
Sandrine PINON, professeur de technologie - collège Jacques Marquette - Pont-à-Mousson
- ☞ **#aualmesurleweb dans le secondaire**
Marjorie ANDRIEUX, Fabrice GANDAR, Thierry KREBS, Rémi LARCHE, Yoann LAURENT, Guillaume PERNIN, Grégory WALLERICH
- ☞ **Présentation de ressources pour élèves à besoin éducatifs particuliers en primaire**
Jean-Michel ARROYAS, Stéphanie GROSSE, ERUN/FUN
- ☞ **Mener un projet collaboratif avec des partenaires européens - La plateforme eTwinning**
Marie-Laure DEMARET, enseignante dans la circonscription de Pompey
- ☞ **Faciliter l'écriture collaborative et comment recycler son vieux tableau de liège**
Marie PILLARD, professeur de lettres modernes au collège de l'Euron - Bayon

● ESPACE RECHERCHE EN ÉDUCATION AVEC LES UNIVERSITÉS DE LORRAINE ET DE TOULOUSE

ST 19 METAL : APPRENTISSAGE DES LANGUES

Démonstration d'un exerciceur de grammaire française personnalisé
*Anne BOYER, enseignant chercheur,
Nicolas LEFÈBVRE, ingénieur, LORIA, université de Lorraine*

ST 20 UNBLEM : USAGES NUMÉRIQUES ET LIEN ÉCOLE MAISON

Présentation du projet de recherche laboratoire 2LPN dans le cadre du numétilab ; réalisation d'une enquête auprès des professeurs, élèves et parents
Capucine BAUCHET, doctorante, université de Lorraine, laboratoire 2LPN, DANE, rectorat de Nancy-Metz

ST 20 B4MATIVE : L'ÉVALUATION FORMATIVE À L'ÈRE DU BYOD

Présentation du projet de recherche laboratoire IRIT dans le cadre du numétilab ; démonstration de la plateforme ELAASTIC, favorisant la conception d'évaluations formatives de qualité.
*Julien BROISIN, maître de conférence, université de Toulouse
Franck SILVESTRE, maître de conférence, université de Toulouse*

ST 19 E-TAC : LIVING-LAB ET CO-CONCEPTION

Conception participative, innovation pédagogique, appropriation de technologies émergentes, formation entre pairs.
*Stéphanie FLECK, enseignante chercheuse en IHM pour l'apprentissage et ingénierie pédagogique, PERSEUS, université de Lorraine
Charlotte BARAUDON, doctorante, université de Lorraine*

ST 19 E-TAC : APPRENTISSAGE COLLABORATIF

Démonstration d'une interface tangible augmentée
*Stéphanie FLECK, enseignante chercheuse en IHM pour l'apprentissage et ingénierie pédagogique, PERSEUS, université de Lorraine
Philippe GIRAudeau, INRIA Bordeaux, équipe POTIOC*

● NUMÉRIQUE POUR SE FORMER

HALL
TER

- ☞ **ONISEP** : Présentation des services numériques : FOLIOS, Onisep TV, Onisep Services, Le Kiosque en ligne, Mon Orientation Augmentée... Consultation de publications (collections Parcours et Zoom sur les métiers).



Animations à partir de quiz en ligne sur les métiers, les formations, l'emploi, la place des femmes dans le numérique ; avec le jeu de plateau connecté Cursus Lab : devinettes, mimes, rébus, charades, duels... pour découvrir les métiers et les formations à l'école ou en famille !

*Catherine ARRICASTRES, chargée de communication
Barbara COLLIN, accompagnement pédagogique des équipes éducatives
Thomas RAIZER, Administration académique de Folios
<http://www.onisep.fr/>*

- ☞ DELTA GPO
☞ Explorateur des métiers



● ESPACE JEUX SÉRIEUX

ESCAPE GAME

ST 25

ST 26

Sur inscription

Deux sessions d'Escape Games et un atelier Echanges autour d'énigmes policières.

1^{ère} session : les outils mathématiques en cycle 3 - écoles

2^{ème} session : découverte des outils numériques sous formes d'énigmes policières, collège - lycée

- ☞ Patrice NADAM, DANE Créteil, Collectif S'Cape
☞ Anne PETIT, lycée Georges-Colomb, Lure, académie de Besançon
☞ Johnny EISENHAUER, professeur d'économie-gestion - lycée professionnel 4.0. Bertrand-Schwartz- Pompey
☞ Julie LARCHÉ, professeur d'économie-gestion - lycée professionnel 4.0. Camille-Claudé - Remiremont, DANE, Nancy-Metz
☞ Elodie THABUSSOT, directrice d'école maternelle Procheville - Pont-à-Mousson

RÉGION ACADÉMIQUE
GRAND ESTMINISTÈRE
DE L'ÉDUCATION NATIONALE
ET DE LA JEUNESSEMINISTÈRE
DE L'ENSEIGNEMENT SUPÉRIEUR,
DE LA RECHERCHE
ET DE L'INNOVATION*Editorial par Mme la Rectrice Florence Robine*

Parce que l'Ecole est l'affaire de tous, cette semaine consacrée au numérique éducatif se termine samedi matin 16 mars 2019 (9h-13h) par une demi-journée ouverte au grand public intitulée « J'apprends le numérique en famille ».

Sur un mode interactif et festif, cet événement a l'ambition de faire découvrir aux élèves et aux parents les usages les plus novateurs du numérique à l'école, au collège et au lycée :

Des Webradios / WebTV, des Fablabs (espaces de créativité pour apprendre à produire avec le numérique), des drones, un planétarium...

Des spectacles, associant établissements scolaires et troupes professionnelles, qui intègrent le numérique comme élément dramatique ou comme moyen d'expression artistique.

Des spécialistes (psychologues, professeurs, gendarmes) qui analysent la place des écrans dans la vie des jeunes et qui vous donnent la parole dans #aucalmesurleweb

Des éditeurs nationaux de manuels scolaires numériques.

Un espace dédié aux perspectives professionnelles offertes aux élèves par les formations et les métiers du numérique, en partenariat avec l'université, l'ONISEP et les entreprises.

Les collectivités territoriales partenaires - communes, intercommunalités, départements, région - sont présentes, car la diffusion des usages numériques dans les classes serait impossible sans l'investissement massifs des communes et des départements lorrains dans les infrastructures techniques et les matériels (les plans numériques). De son côté, le dispositif des « lycées 4.0 » (manuels 100% numériques) initié par la région Grand-Est préfigure le lycée du futur...

Un « pavillon académique » présente les projets et ressources de l'Education nationale destinés soit à accompagner les évolutions des manières d'enseigner, soit à rapprocher l'école des familles, soit à encourager la persévérance scolaire des élèves.

C'est donc une école en mutation qui est à voir, où les nouveaux outils tels que l'intelligence artificielle sont mis au service de la différenciation pédagogique, par une individualisation et une adaptation de plus en plus poussée de l'outil numérique au profil des utilisateurs (dans le respect des exigences de sécurité et de confidentialité). Des chercheurs de l'Université de Lorraine nous accompagnent dans la compréhension et dans le développement de ces technologies et de ces usages.

Je vous souhaite une bonne visite à la rencontre de l'Ecole d'aujourd'hui et de demain !

Florence ROBINE

*Rectrice de la région académique Grand-Est
Rectrice de l'académie de Nancy-Metz
Chancelière des universités*



ÉVÉNEMENTS

9H15

10H15



Mon ami Facebook - Durée : 30min

Sécurité, vie privée, rumeur, communication virtuelle, réalité des relations physiques, nouvelles méthodes de communication. *Une femme prend des leçons pour utiliser Facebook dans l'idée d'espionner les activités de son fils sur les réseaux sociaux.*
Théâtre en kit (<http://www.theatre-en-kit.fr/>)

AMPHI
8

10H00

11H00



On connaît (presque) la chanson - Durée : 30min

Pièce conçue à partir de textes de chansons françaises sélectionnées par les élèves. Elle illustre les spectacles observés pendant l'année lors des sorties au théâtre de l'ACB de Bar-Le-Duc.

AMPHI
7

Les répliques fusent et les situations, à la limite de l'absurde, nous font revoir nos classiques.

Atelier théâtre du Collège André Theuriet de Bar-Le-Duc

Intervenant, Jean-Thomas BOUILLAGUET - Compagnie MAVRA

Philippe FOURNIER, professeur d'éducation musicale et chant choral, certifié théâtre, - collège Robert-Aubry - Ligny-en-Barrois

INAUGURATION PAR MME LA RECTRICE.

11H00

Bilan du projet numavenir

Exposition interactive du projet : persévérance et numérique !



Planétarium numérique

Vivez un moment magique, la tête dans les étoiles !



CONFÉRENCES

9H30



Olivier DURIS, psychologue clinicien, doctorant chargé d'enseignement (CRPMS, Paris Diderot), membre de 3-6-9-12 et IERHR.

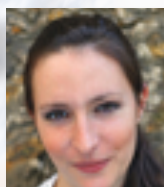
Le rapport aux écrans chez les enfants et adolescents

« Quel parent ne s'est pas demandé à quel âge laisser son jeune enfant utiliser une tablette, quelles limites poser à la consommation de télévision ou encore quand autoriser la fréquentation des réseaux sociaux ? »

Les technologies basées sur les écrans ont en effet bouleversé nos relations aux savoirs, aux apprentissages, à la construction de l'identité et à la sociabilité, et nous manquons souvent de repères ! »

AMPHI 5

11H30



Vanessa LALO, psychologue clinicienne

Être parents au 21ème siècle : quand les écrans s'invitent dans la famille.

Jeux Vidéo, jeux mobiles et jeux sociaux : usages et enjeux

« Les écrans se sont progressivement installés dans notre quotidien, jusqu'à devenir incontournables. Télévision, ordinateurs, tablettes, smartphones, les écrans sont partout et suscitent beaucoup d'interrogations.

Entre mutations sociétales, espaces d'apprentissages et de construction, accès à l'information et territoires des possibles, comment se servir de ces outils numériques pour se protéger des risques et ouvrir sur leurs potentialités ?

Quels sont les codes des jeunes ? Comment les comprendre et les accompagner avec les outils numériques, dans une continuité éducative ? Quels cadres et limites définir afin d'en tirer les meilleurs bénéfices ? » « Quels sont les codes des jeunes ? Comment les comprendre et les accompagner avec les outils numériques, dans une continuité éducative ? Quels cadres et limites définir afin d'en tirer les meilleurs bénéfices ? »

AMPHI 5

● ESPACES ET ATELIERS

Ateliers pratiques et ludiques, réalité virtuelle, codage informatique, programmation, espaces fablab, webmédias, recherche et e-education (en continu)

● PAVILLON ACADÉMIQUE

FORMER ET INFORMER

USAGES RESPONSABLES D'INTERNET : #aucalmesurleweb

Des ateliers animés, sous forme de débats à partir des jeux de cartes conçus (avec les séquences vidéos Vinz et Lou) et didactisés par l'équipe #aucalmesurweb.

Les objectifs de ce dispositif académique inter-degrés :

- ☞ agir au cœur des classes auprès des élèves en présence de leur enseignant ;
- ☞ accompagner, suite à un événement ponctuel, par une approche sous la forme d'ateliers ;
- ☞ aider les enseignants à s'approprier les éléments de contenus et ces modes d'animations.

Marjorie ANDRIEUX, professeur documentaliste - collège Frédéric-Chopin - Nancy

Séverine BORIES-CLAUDE, professeur de sciences de la vie et de la Terre - lycée Louis-Vincent - Metz

Frédéric PREVOT, professeur de mathématiques - collège Jean-de-la-Fontaine - Laxou

Vanessa RAULIN, professeur d'histoire-géographie - lycée Ernest-Bichat - Lunéville



LA BPDJ : QUELLES MISSIONS ? QUELLES ACTIONS ? CONSEILS AUX FAMILLES

Echanges avec la Brigade de Prévention de la Délinquance Juvenile

Gérald DURANTAY Gérald, adjudant-chef, gendarmerie nationale



L'EQUIPE MOBILE DE SÉCURITÉ : QUELLES MISSIONS ? QUELLES ACTIONS ? QUELS DOMAINES D'INTERVENTION

Conseils aux familles - Echanges.

Bernard GANNE, rectorat de Nancy-Metz, coordonnateur de l'Equipe Mobile de Sécurité de l'académie

PROJETS ACADÉMIQUES

BOOKTUBE

Le booktube, contraction de book et Youtube est une critique de livre sous format vidéo. Il s'agit de donner envie de lire le livre présenté dans une courte vidéo à la manière de celles diffusées sur Youtube. L'objectif de ce projet est double puisqu'il permet à travers un moyen numérique de développer à la fois les compétences argumentatives orales des élèves et de renouer avec le plaisir de lire.

José PEREIRA, professeur de lettres modernes - lycée 4.0. Louis-de-Cormontaigne - Metz

LYTEXT

LyText est un outil logiciel qui permet d'accéder à une base de textes littéraires équipés en vue de construire une démarche de type lecture analytique. (<https://apps.atilf.fr/lytext/>)

Plateforme ressource conçue et développée par le Rectorat de l'Académie de Nancy-Metz, en partenariat avec le laboratoire ATILF du CNRS (Nancy). Cet outil est destiné à offrir aux élèves une modalité d'aide et d'entraînement à l'épreuve orale de l'EAF.

Marie-Hélène TESTA, professeur de lettres modernes - lycée 4.0. Arthur-Varoquaux - Tomblaine

Pascale MOUGEOLLE, professeur de français - collège Claude Gelée - Epinal

TECHNOBOT

Tournoi de robots, ouvert à toute personne, clubs, collèges et lycées qui feront parvenir une fiche d'inscription. Des manches de qualifications sont organisées sur tout le territoire de l'académie, en fonction des inscriptions et des établissements organisateurs.

Olivier LA-NEVE, professeur de technologie - collège Jean-Mermoz - Yutz

François HECKEL, professeur de technologie - lycée la Briquerie - Thionville

COLLÈGE LAB

Présentation de la réalisation du projet de réaménagement des espaces scolaires dans le cadre de « Collège Lab » au collège Van-Gogh de Blénod-lès-Pont-à-Mousson.

Claude SCHMITT, principal du collège Vincent Van Goth de Blénod les Pont-à-Mousson

Nadège JUNGKER, chef de projet équipements et usages numériques pour les collèges, service Collèges, Direction de l'Education
Cécile TANTIN - Chef de projet département de Meurthe-et-Moselle- DANE

LES ENFANTS, LES PARENTS... POUR UN BON USAGE DES ÉCRANS

Depuis plusieurs années, les 3 écoles maternelles de Champigneulle ouvrent largement leurs portes aux parents en organisant des cafés parents. C'est dans ce contexte favorable aux échanges que le projet « Les enfants, les écrans, pour un bon usage des écrans » a trouvé sa place, en partenariat avec la PMI, et le réseau des assistantes maternelles.

Laurent SCHMITT, directeur de l'école Charles-Perrault, Champigneulle

PROJETS NUMÉRIQUES EN LIEN AVEC LE MINISTÈRE

ETINCEL (ÉCOLE NUMÉRIQUE ET INDUSTRIE)

Portail d'hébergement de ressources en ligne développées en lien avec des industriels.

Valérie BOILEAU, professeur de technologie - collège Louis-Armand - Golbey - DANE, rectorat de Nancy-Metz

Didier BONTE, professeur de technologie - collège Jules-Ferry, Épinal

TRAVAUX ACADÉMIQUES MUTUALISÉS (TRAAM)

Les TraAM, co-pilotés par la DNE et l'inspection générale, permettent de produire des ressources destinées à alimenter les actions de formation et d'accompagnement des enseignants dans le cadre de la stratégie pour le numérique. Sont présentés ici les travaux du groupe en lettres : autour de la question sur ce qu'est un texte pour la classe aujourd'hui, il s'agit d'engager les élèves, du collège au lycée, dans une expérience poétique au moyen des outils numériques.

Sylvie DOUCHAIN, professeur de lettres classiques - collège la-Haie-Griselle - Gérardmer

DEVOIRS FAITS

Le CNED propose depuis janvier 2019 dans le Médiacentre de l'ENT des collèges, la ressource Devoirs faits qui comprend Jules, l'agent conversationnel d'aide aux devoirs des élèves. Doté d'une intelligence artificielle, Jules répond aux questions des élèves portant sur le programme de français et mathématiques du collège.

Virginie VENTANA, cheffe de projet Devoirs Faits, Direction de la formation et des services

Valérie WEBER, professeur des écoles, référente D'Col et Devoirs faits (en 6^e et 5^e) - collège Pierre Adt - Forbach (57)

Valérie PÉREAUX, professeur de mathématiques, référente Devoirs Faits - collège de l'Euron - Bayon (54)

D'COL

D'COL est un dispositif numérique d'aide aux élèves de sixième en difficulté, en français, en mathématiques et en anglais.

Milena DELETTE, chargée de communication des projets centraux.

Valérie WEBER, professeur des écoles, référente D'Col et Devoirs faits (en 6^e et 5^e) - collège Pierre Adt - Forbach (57)

BANQUES DE RESSOURCES NUMÉRIQUES ÉDUCATIVES : BRNE

Présentations d'usages au collège en mathématiques et en sciences de la vie et de la terre utilisant la Banque de Ressources Numériques Educatives (BRNE)

Valérie VENERI, professeur de S.V.T au collège de Charles Peguy à CATTENOM, DANE rectorat de Nancy-Metz

Laurent DE-BONI, professeur de Mathématiques au collège les-Hauts de Blémont à METZ, DANE rectorat de Nancy-Metz

USAGES DE L'ENT « MONBUREAUNUMERIQUE » ET L'ENT EN PRIMAIRE POUR LES PARENTS

Présentation des usages de l'Environnement Numérique de Travail disponible pour tous les collégiens et lycéens de l'académie. Des questions pratiques ? Des échanges ? Venez rencontrer l'équipe projet du rectorat qui accompagne les usages et pourront vous répondre.

Fonctionnement de l'outil, les pistes pédagogiques... répondre aux besoins d'assistance : comptes, connexion, informations, prise en main, démonstrations d'usages.

Sophie ROLÉE, DANE, rectorat de Nancy-Metz

Gaétan BIBLER, DANE, rectorat de Nancy-Metz

Nicolas GLORIOT, DANE, rectorat de Nancy-Metz

Caroline LUX, conseillère principale d'éducation - collège Jean-Montemont - Rupt-sur-Moselle

Marjorie TONNELIER, professeur de lettres-histoire - lycée professionnel Pierre-et-Marie-Curie - Freyming-Merlebach

Ziya FINDIK, professeur de technologie, collège George Chepfer, Villers-lès-Nancy

Arnaud CORREZE, professeur d'histoire-géographie - lycée général et technologique Louis Majorelle - Toul

INNOVER, EXPÉRIMENTER

La CARDIE a pour mission de repérer, soutenir, accompagner, partager et valoriser les actions pédagogiques innovantes afin d'encourager les initiatives et les logiques de renouvellement des pratiques au service de la réussite des élèves.

Une équipe d'enseignants issus du premier et du second degré, est missionnée par la Conseillère académique pour un travail d'échanges et d'accompagnement avec les équipes innovantes. Cette mission ne porte aucun jugement sur les projets mis en œuvre par les écoles et les établissements mais elle vient en soutien avec un regard constructif et bienveillant sur les projets engagés.

Les témoignages recueillis sous forme de restitutions écrites ou numériques (vidéos, sons, présentation multimédia...) permettent la mutualisation des pratiques par le biais du site académique CARDIE et de la banque de données nationale Innovathèque.

Frédéric ALLEGRINI, professeur de génie industriel option structures métalliques - lycée polyvalent Jacques-Marie-Boutet-de-Monvel - Lunéville

Corinne BOURDENET-VICAIRE, professeur d'arts plastiques - lycée de la Communication - Metz

PROJET EUROPÉEN NUMAVENIR

Exposition interactive du projet Numavenir, persévérance et numérique

Le projet européen de persévérance scolaire porté par la DANE de Nancy-Metz et déployé auprès de 48 établissements scolaires de l'académie sera présent sur le stand du pavillon académique.



Des enseignants et des élèves témoigneront de leur parcours dans le projet et exposeront les actions de rattachage. Les visiteurs pourront notamment tester leurs connaissances dans le domaine tertiaire grâce au jeu concours « L'école du futur », participer à la construction de cartes mentales et découvrir ou redécouvrir les nombreux projets réalisés depuis trois ans dans les classes.

● ESPACE LAB

DÉCOUVERTE DES FABLAB

RDC

FabLab, « laboratoires créatifs », des lieux pour expérimenter, fabriquer, créer, innover, prendre plaisir à se tromper, et recommencer, échanger, débattre, bénéficier de ressources, mutualiser des compétences, et surtout faire ensemble !

Des ateliers pour : découvrir, manipuler, échanger autour des expériences et des pratiques, créer un réseau : mutualiser les ressources, nouer des liens ; bénéficier des conseils, de l'expérience et du soutien de partenaires professionnels ou associatifs reconnus.

Démonstrations et ateliers :

Fablab de la Vallée de la Bièvre, collège de la Vallée de la Bièvre à Hartzviller - Partager, imaginer, créer, produire en collaboration dans un Fablab

Hervé MAILLIER, professeur de technologie - collège de la Vallée-de-la-Bièvre - Hartzviller, DANE, rectorat de Nancy-Metz

Game of drones, Lycée 4.0 Louis-de-Cormontaigne (projet Erasmus Espagne- Finlande & France) : un FabLab cosmopolite pour la co-construction de drones

Romain JAGER, professeur de sciences et techniques industrielles - lycée Louis-de-Cormontaigne - Metz

Aline IDOUX, professeur de lettre-anglais - lycée Louis-de-Cormontaigne - Metz

GraouLab, FabLab associatif de Metz

Caroline RONDEL

Réalité augmentée, Lycée 4.0 Henri-Loritz, Nancy

Fablab du collège Jean-Lamour, collège Jean Lamour, Nancy

JE(ux) sais faire : des Labs nomades pour petits et grands ingénieurs

Catherine VILLERET (<http://www.jeux-sais-faire.org/>)



SE FORMER ET S'INFORMER PAR LES WEBMÉDIA

ST20B

ST 22

RDC

Les médias en milieu scolaire permettent de développer les apprentissages fondamentaux, de travailler les compétences numériques, les compétences sociales et civiques et les compétences d'éducation aux médias et à l'information (EMI). Dans notre académie, de nombreuses expériences sont en cours ou en projet, dans les écoles, les collèges et les lycées. Des ateliers pour découvrir ; échanger autour des expériences et des pratiques des webradios et webtv ; développer le travail coopératif ; valoriser l'expression des jeunes



Démonstrations et ateliers :

Ecole de Bouligny L'atelier propose aux participants de découvrir ce média et ses apports en classe. Les participants pourront voir le fonctionnement d'une radio d'école.

Christian KLEIN, formateur ERUN/FUN, inspection de l'Éducation nationale de Stenay

Sylvie AGOSTI, professeur des écoles - école Maximilien-Robespierre - Bouligny

Nathalie PIERSON, professeur des écoles - école Maximilien-Robespierre - Bouligny

David CHARROY, professeur des écoles - école Maximilien-Robespierre - Bouligny

Cité scolaire Raymond-Poincaré, Bar-le-Duc (Web TV et Web radio) Démonstration au public.

Bruno CONRARD, professeur d'histoire-géographie - collège Raymond-Poincaré - Bar-le-Duc - DANE, rectorat de Nancy-Metz

Laëtitia PELLETIER, professeur d'espagnol - lycée Raymond-Poincaré - Bar-le-Duc

Lycée professionnel 4.0 Maryse-Bastie, Hayange (Web radio, en studio)

Caroline GENNARI, professeur de vente - lycée professionnel Maryse-Bastie - Hayange

Marc ALLARY, référent animateur et technicien radio - lycée professionnel Maryse-Bastie - Hayange

Lycée professionnel Marie-Marvingt, Tomblaine (Web radio, en studio)

Gaëtan CHOUX, professeur de lettres-histoire - lycée professionnel Marie-Marvingt - Tomblaine

Collège Lucien-Pougué, Rémilly (Web radio) - Démonstration au public et en studio

Séverine DAL-BEN, professeur d'éducation musicale et chant choral - collège Lucien-Pougué - Rémilly

Erika DOTHÉE, professeur de lettres modernes - collège Lucien-Pougué - Rémilly

Anne-Caroline KEIL, professeur documentaliste - collège Lucien-Pougué - Rémilly

Lycée général et technologique 4.0 Henri-Loritz (Web TV en studio et web radio)

Emmanuelle LAUR, professeur de lettres modernes - lycée général et technologique Henri Loritz, Nancy

Steven LEFRANÇOIS, assistant d'éducation - lycée général et technologique Henri Loritz, Nancy

● ESPACE SCIENCES ET NUMÉRIQUE

ANIMATION PLANÉTIARIUM NUMÉRIQUE

RDC

Sous le dôme toutes les 30 minutes dès 9 h

L'astronomie est un domaine toujours fascinant et un moyen facile d'amener nos élèves vers la culture scientifique. Le planétarium est l'outil idéal pour expliquer le ciel :

- ☞ Décrire les mouvements de la Terre (rotation sur elle-même et alternance jour-nuit, autour du Soleil et cycle des saisons).
- ☞ Les mouvements de la Terre sur elle-même et autour du Soleil.
- ☞ Représentations géométriques de l'espace et des astres (cercle, sphère).

Echanges avec professeurs et formateurs : quels projets pédagogiques ? Quels prérequis ? Quelles formations ? Quel accompagnement ?

Avec la participation de Maison pour la science en Lorraine, ESPE, Planétarium d'Épinal

Sébastien GIROUX, maître de conférences, formateur de la Maison pour la Science en Lorraine

Didier MATHIEU, directeur du Planétarium d'Épinal

Pierre WILHELM, professeur de mathématiques - collège Robert-Doisneau - Sarralbe

Olivier NIVOIX, professeur de mathématiques - lycée Georges-de-la-Tour - Metz

Arnaud JACQUEMOT, conseiller pédagogique, inspection de l'Éducation nationale de Commercy

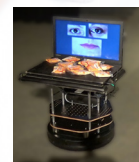
Frédéric VAST, conseiller pédagogique, inspection de l'Éducation nationale de Commercy

PLANÉTIARIUM
EPINAL

Maison pour la
science
La main à la pâte
en LORRAINE

ST 32

En interaction avec le public sur le questionnement face aux robots.
Animé par les lycéens inscrits en option théâtre de la Cité scolaire Frédéric Chopin de Nancy
En partenariat avec : Le CDN Nancy Lorraine / La Manufacture
Dans le cadre du projet Young RING – spectacle vivant et numérique



PROGRAMMATION ET ROBOTS

RDC

JARDIN DE JANE

Les activités de programmation sont transversales et rentrent dans le cadre d'un projet. Elles mobilisent des activités autour de la création, du raisonnement, de la logique, et, en parallèle, développent des compétences langagières, en plaçant les élèves dans des situations de communication : expliquer, argumenter, vérifier, formuler, corriger, diffuser l'information.
Ateliers découverte, manipulation et échanges avec les enseignants et formateurs :

PROGRAMMER AVEC THYMIO : JEU DÉFI CONCOURS

Découvrir les modes préprogrammés de Thymio et relever 5 défis simples par équipe, un classement sera effectué pour les binômes participants.

Valérie BOILEAU Valérie, professeur de technologie - collège Louis-Armand - Golbey, DANE, rectorat de Nancy-Metz

Laurent DE-BONI, professeur de mathématiques - collège des Hauts-de-Blémont - Metz, DANE, rectorat de Nancy-Metz

Delphine CHAMPMARTIN, formatrice à la Maison pour la Science en Lorraine

Didier MÉROU, formateur à la Maison pour la Science en Lorraine

Avec la participation de quatre étudiants du Centre pilote la main à la pâte, Maison pour la Science en Lorraine

INFORMATIQUE DÉBRANCHÉE, APPRENDRE À CODER EN JOUANT

Pour comprendre le fonctionnement d'un ordinateur ou tout autre objet informatique, il est souvent nécessaire d'aborder ces notions... sans matériel informatique ! Cet atelier propose aux participants, par l'intermédiaire de jeux de cartes et jeux de plateau, de découvrir les principes de base de l'informatique.

Valérie COQUILLARD, ERUN, inspection de l'Éducation nationale de Verdun

PROGRAMMER AVEC BLUEBOT

Parents et enfants, pourront s'entraîner à programmer le robot Bluebot au travers de petits défis. Ils auront l'occasion de découvrir le fonctionnement du robot et ses différents modes de programmation.

Véronique DROCOURT, conseillère pédagogique, direction des services départementaux de l'Éducation nationale des Vosges, Épinal

PROGRAMMER AVEC THYMIO

Thymio est un petit robot très malin qui offre plusieurs modes de programmation. Lors de cet atelier, les participants auront l'occasion de manipuler le robot, de découvrir son fonctionnement et les différentes manières d'interagir avec lui.

Ingrid DEFONTE, ERUN/FUN, inspection de l'Éducation nationale de Vittel

JEU DU ROBOT : « JE PROGRAMME, TU EXÉCUTES » OU « ET SI NOUS ÉTIIONS DES ROBOTS »

Coder un déplacement pour aller d'un point à un autre. Les participants pourront exercer plusieurs rôles le programmeur et le robot. Le programmeur écrit le programme qu'il transmet au « robot » qui doit l'exécuter. Cet atelier permet une première découverte de la notion d'algorithme

Carole LAURENT, ERUN/FUN, inspection de l'Éducation nationale de Golbey

JEUX DE NIM ET JEU DU CRÊPIER : TROUVEREZ-VOUS LA STRATÉGIE GAGNANTE ?

Comprendre le fonctionnement d'un ordinateur ou d'autres objets numériques nécessite parfois d'effectuer des activités dites « débranchées ». Les jeux proposés lors de cet atelier ont cette vocation. Leur fonctionnement a un rapport direct avec la programmation. Les participants sont invités à jouer afin de mettre en lumière une stratégie gagnante à tous les coups.

Franck CHAGNOT, ERUN/FUN, inspection de l'Éducation nationale d'Épinal-Xertigny Golbey

● ESPACE RECHERCHE EN ÉDUCATION AVEC L'UNIVERSITÉ DE LORRAINE

ST 19

MÉTAL : APPRENTISSAGE DES LANGUES

Démonstration d'un exerciceur de grammaire française personnalisé

Anne BOYER, enseignant chercheur,

Nicolas LEFÈVRE, ingénieur, LORIA, université de Lorraine

HALL
TER

UNGLEM : USAGES NUMÉRIQUES ET LIEN ÉCOLE MAISON

Présentation du projet de recherche laboratoire 2LPN dans le cadre du numérilab ; réalisation d'une enquête auprès des professeurs, élèves et parents

Capucine BAUCHET, doctorante, université de Lorraine, laboratoire 2LPN, DANE, rectorat de Nancy-Metz

ST 19

E-TAC : LIVING-LAB ET CO-CONCEPTION

Conception participative, innovation pédagogique, appropriation de technologies émergentes, formation entre pairs. Stéphanie FLECK, enseignante chercheuse en IHM pour l'apprentissage et ingénierie pédagogique, PERSEUS, université de Lorraine

Charlotte BARAUDON, doctorante, université de Lorraine

ST 19

E-TAC : APPRENTISSAGE COLLABORATIF

Démonstration d'une interface tangible augmentée

Stéphanie FLECK, enseignante chercheuse en IHM pour l'apprentissage et ingénierie pédagogique, PERSEUS, université de Lorraine

Philippe GIRAudeau, INRIA Bordeaux, équipe POTIOC

MÉTAL : LIEN ENTRE MÉMOIRE ET REGARD

ST 20

ST 23

Expérimentation en direct d'1h, à 9h, 10 h, 11h

Expérimentation : étudier la mémoire et la logique d'apprentissage grâce aux mouvements oculaires

Sylvain CASTAGNOS, enseignant chercheur, LORIA, université de Lorraine

● NUMÉRIQUE POUR SE FORMER

LES FORMATIONS AU NUMÉRIQUEHALL
IER**LORIA - IDMC INSTITUT DES SCIENCES DU DIGITAL, MANAGEMENT ET COGNITION**
 Institut des sciences du Digital
Management & Cognition

Démonstration d'un jeu sérieux sur les métiers de l'ingénierie de la formation sur tablette ou sur ordinateur.

➤ Présentation des formations :

- Licence MIAHS

➤ Masters proposés à l'issue de la Licence :

- Master MIAGE,
- Master Sciences Cognitives
- Master TAL.

Ces 4 formations, avec une dominante numérique, accordent une place importante aux sciences sociales ou aux sciences humaines. C'est cette pluridisciplinarité qui fait leur force.

Échange sur les métiers et débouchés du numérique

Armelle BRUN, Pascal FONTAINE, Antoine TABBONE, enseignants chercheurs IDMC

Rachel ALTMAYER, chargée de communication

Maire ROUSSELET, Dylan COIGNART, étudiants M1 Miage.

<http://institut-sciences-digitales.fr/>

I.U.T. CHARLEMAGNE - NANCY

Présentation des formations :

➤ Informatique :

- DUT Informatique,
- Licence Professionnelle CIASIE (conception-intégration d'applications et services web pour l'entreprise)
- Licence Professionnelle ASRALL (administration de systèmes, réseaux et applications à base de logiciels libres)

➤ Métiers du Multimédia et de l'Internet :

- DUT MMI (Métiers du Multimédia et de l'Internet)
- Licence Professionnelle ACORS (animation des communautés et réseaux socio-numériques)

➤ Information-Communication :

- DUT Information Numérique dans les Organisations,
- Licence Professionnelle Création Publicitaire
- Licence Professionnelle Communication Publique et Outils Numériques
- Licence Professionnelle Communication Digitale Techniques de Commercialisation

Présentation de « Charlylab » : Création d'objets connectés avec les nouvelles technologies (réalité virtuelle, impression 3D, raspberryPi, arduino,...)

Démonstration d'objets connectés

<https://iut-charlemagne.univ-lorraine.fr/>

LYCÉE HENRI LORITZ - NANCY

Présentation des formations :

➤ BTS SNIR (Systèmes Numériques option Informatique et Réseaux – Formation Initiale

<http://www4.ac-nancy-metz.fr/lyc-loritz/>

➤ Ingénieur en internet : formation en alternance avec CFA et Polytech

LES MÉTIERS EN LIEN AVEC LE NUMÉRIQUE

ENGIE



Informations sur les métiers et activités d'ENGIE en lien avec le numérique.

Présentation du dispositif « PREDITY » développé par ENGIE COFELY : de la simple mesure de température au démarrage à distance d'une chaudière, en passant par le traitement d'une dérive bien anticipée, PREDITY, la salle de pilotage connectée d'ENGIE Cofely, est la «tour de contrôle» des installations énergétiques et techniques d'un bâtiment. En interaction directe et en temps réel avec les techniciens sur sites, ces centres PREDITY permettent de mobiliser et mutualiser les expertises les plus pointues au service de l'exploitation et de la performance énergétique.

Présentation de l'activité d'ENGIE GREEN en rapport avec la production d'électricité renouvelable, particulièrement d'origine éolienne. La gestion de ces parcs éoliens embarque désormais de la maintenance prédictive. Possibilité de réaliser une visite virtuelle d'une éolienne avec des lunettes 3D.

Présentation de la BIM Factory d'ENGIE AXIMA : Grâce à son expertise inter-métiers, la BIM Factory d'ENGIE Axima intervient pour la production des maquettes numériques et le management des processus BIM (Building Information Modeling) pendant les phases de conception, de réalisation et jusqu'à l'exploitation des ouvrages, dans l'industrie ou le tertiaire.

François WADDELL, adjoint des Directeurs Régionaux Grand EST et Bourgogne Franche Comté en charge de la RSE Direction Institutions France et Territoires.

<http://www.engie.fr/>

FEMINA-TECH

L'association FEMINA TECH encourage la mixité dans les métiers techniques et numérique.

Notre principale action est l'animation d'ateliers ludiques autour du jeu Skill-E. Ce jeu de rapidité, pensé comme un véritable outil de communication, permet de présenter les métiers du numérique et surtout de montrer que toutes les compétences sont mixtes. Il est utilisé auprès du jeune public. SKILL-E n'est pas uniquement destiné aux filles.

Amandine LAVEAU - Marie-Hélène BRONNER

<https://femina-tech.fr/>

ONISEP



Présentation des services numériques : FOLIOS, Onisep TV, Onisep Services, Le Kiosque en ligne, Mon Orientation Augmentée... Consultation de publications (collections Parcours et Zoom sur les métiers).

Animations à partir de quiz en ligne sur les métiers, les formations, l'emploi, la place des femmes dans le numérique ; avec le jeu de plateau connecté Cursus Lab : devinettes, mimes, rébus, charades, duels... pour découvrir les métiers et les formations à l'école ou en famille !

Catherine ARRICASTRES, chargée de communication

Barbara COLLIN, accompagnement pédagogique des équipes éducatives

Thomas RAIZER, Administration académique de Folios

<http://www.onisep.fr/>

● ESPACE JEUX SÉRIEUX

ESCAPE GAME

ST 25

Sur inscription

Deux sessions d'Escape Games et un atelier Echanges autour d'énigmes policières.

1^{ère} session : les outils mathématiques en cycle 3 - écoles

2^{ème} session : découverte des outils numériques sous formes d'énigmes policières, collège - lycée

Anne PETIT, lycée Georges-Colomb, Lure, académie de Besançon

Johnny EISENHAUER, professeur d'économie-gestion - lycée professionnel 4.0. Bertrand-Schwartz- Pompey

Julie LARCHÉ, professeur d'économie-gestion - lycée professionnel 4.0. Camille-Claudé - Remiremont, DANE, Nancy-Metz

METROPOLIJANE

ST 26

Une session toutes les heures

Participer à un jeu sérieux avec une tablette pour acquérir ou de développer des compétences numériques multiples. En une heure, explorer quatre univers composés d'une succession d'épreuves. Relever des défis qui reposent sur un outil, une ressource, un service ou une application.

Frédéric PREVOT, professeur de mathématiques, collège Jean-de-la-Fontaine, Laxou



CAFÉ DES PARENTS

JARDIN DE JANE

Echanges avec un directeur d'école sur les usages pédagogiques des outils numériques en école maternelle
Laurent SCHMITT, directeur de l'école Charles-Perrault, Champigneulles

● SALON DES USAGES

ST 33

ST 34

- ☞ **Serious games et exerciceur en mathématiques**
Jean-Baptiste ROUSSE, professeur de mathématiques - collège la Plante Gribé - Pagny-sur-Moselle
- ☞ **Applications S.V.T. sur tablette Android**
Philippe MAQUAIRE, professeur de S.V.T. - collège Louis Armand - Golbey
- ☞ **Classe inversée et évaluations avec Moodle**
- ☞ **Travail en autonomie avec Tactileo (en classe et/ou à la maison)**
- ☞ **Usages du blog de MBN**
Séverine CARRARA, professeur de S.V.T - collège Les Hauts de Blémont – REP+ - Metz Borny
- ☞ **Evaluer, s'autoévaluer avec le numérique**
Éric FONTE, professeur d'Histoire-Géographie - lycée Alfred Mézières - Longwy
- ☞ **Maths en jeux**
Valérie PEREAUX, professeur de maths - collège de l'Euron - Bayon
- ☞ **Individualiser les parcours grâce aux outils l'ENT**
Jennifer NEIGE, professeur d'anglais - collège - Baccarat
- ☞ **Travailler avec Quizlet, LearningApps et Genially**
Rachid KAID, professeur d'allemand - collège Théodore Monod - Villerupt
- ☞ **Enseigner l'algorithmique et la programmation à l'aide de robots Mbot.**
Éric THIÉBAUT, professeur de Maths-Sciences & Technologie - lycée La Tournelle - Pont Saint Vincent
- ☞ **Mener un projet collaboratif avec des partenaires européens - La plateforme eTwinning**
Marie-Laure DEMARET, enseignante dans la circonscription de Pompey
- ☞ **Livre numérique au sein d'un ENT en maternelle**
Virginie TOMC, directrice de l'école Jean-de-la-Fontaine, Hussigny-Godbrange
- ☞ **Les outils numériques au service de la géographie, pour comprendre l'environnement proche**
Patrice CLEMENT, enseignant dans la circonscription de Pompey

● ESPACE COLLECTIVITES TERRITORIALES

Grand Est
ALSACE CHAMPAGNE-ARDENNE LORRAINE

métropole
Grand Nancy

1^{ER} ÉTAGE

DEPARTEMENT
MEURTHE
&
MOSELLE


LE DÉPARTEMENT
meuse

 **Moselle**
Le Département

 **LA VIE EN**
VOSGES
le Département

LE JARDIN DE JANE

Animé par les élèves de Bac Pro Arcu
Association les Z'Ultrasons
Atelier Cirque du Théâtre de Cristal - Vannes-le-Châtel

• SALON DES RESSOURCES ET EQUIPEMENTS NUMERIQUES

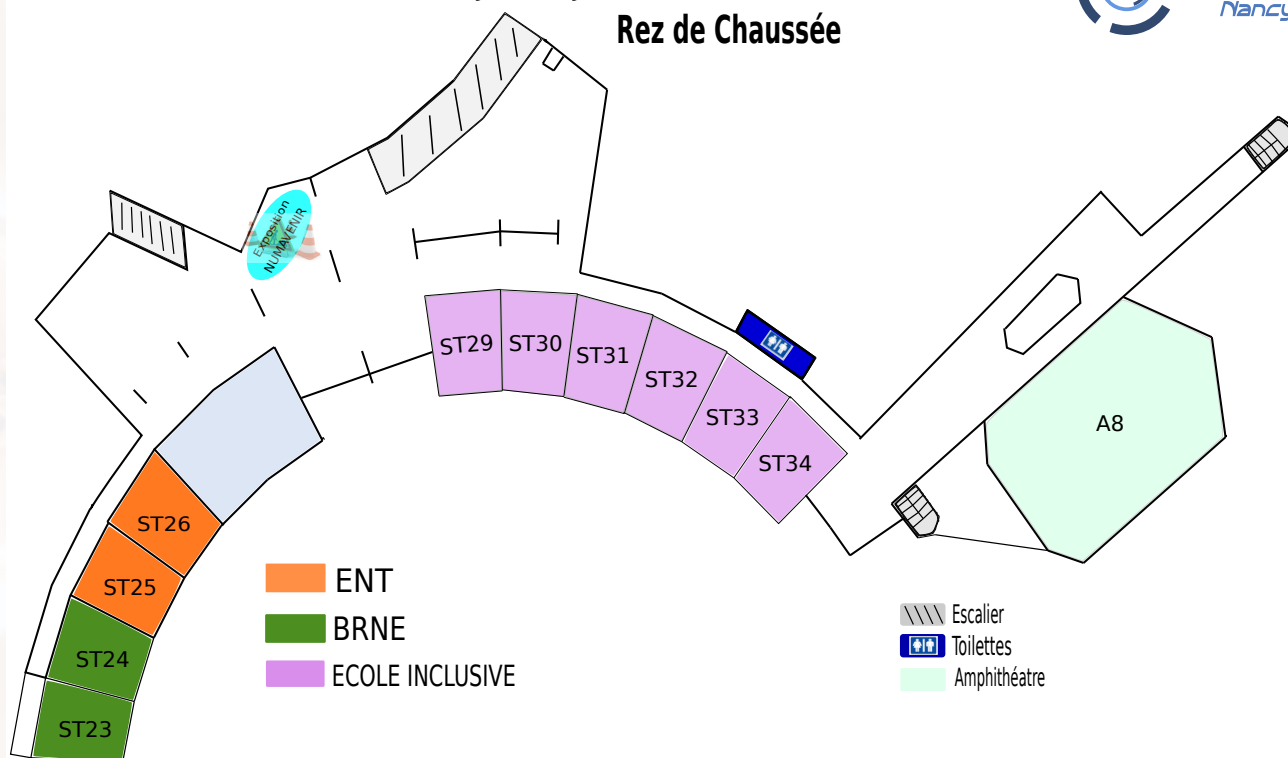


• PLAN JEUDI 14 MARS

Journées Académiques du Numérique Educatif

JANE Jeudi 14 mars 2019

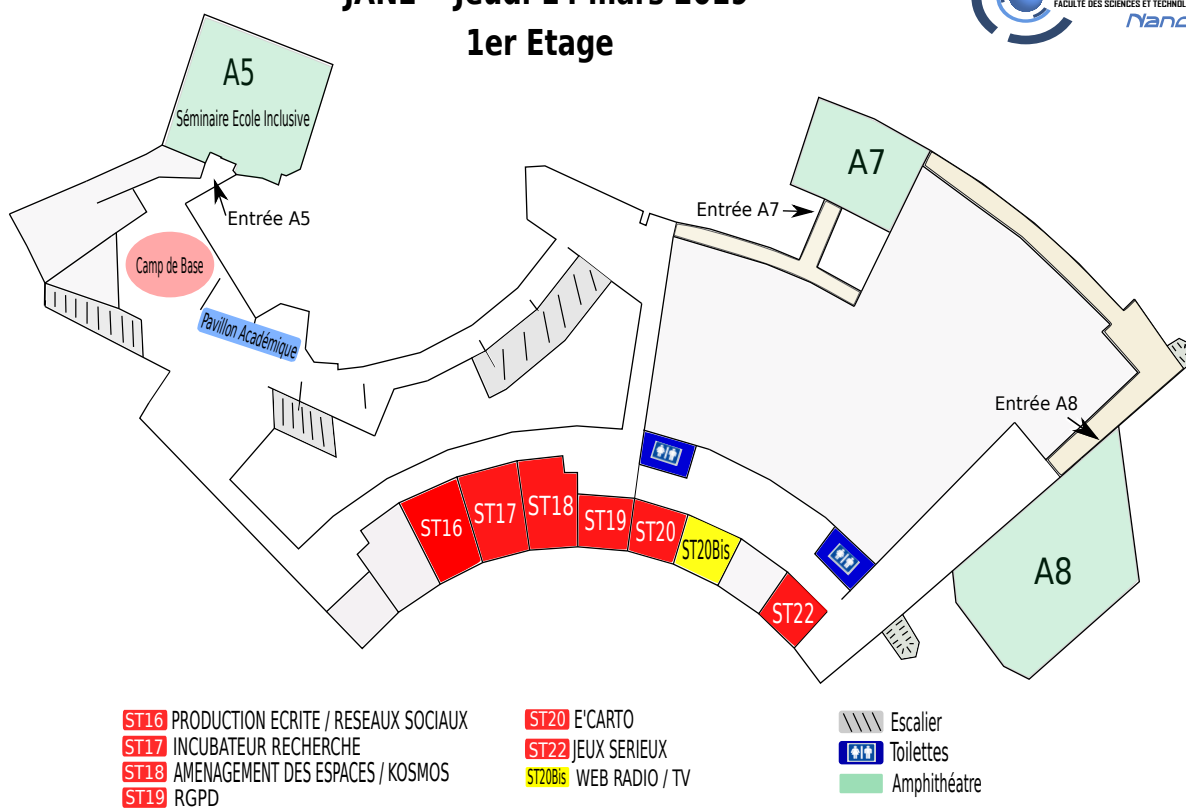
Rez de Chaussée



Journées Académiques du Numérique Educatif

JANE Jeudi 14 mars 2019

1er Etage

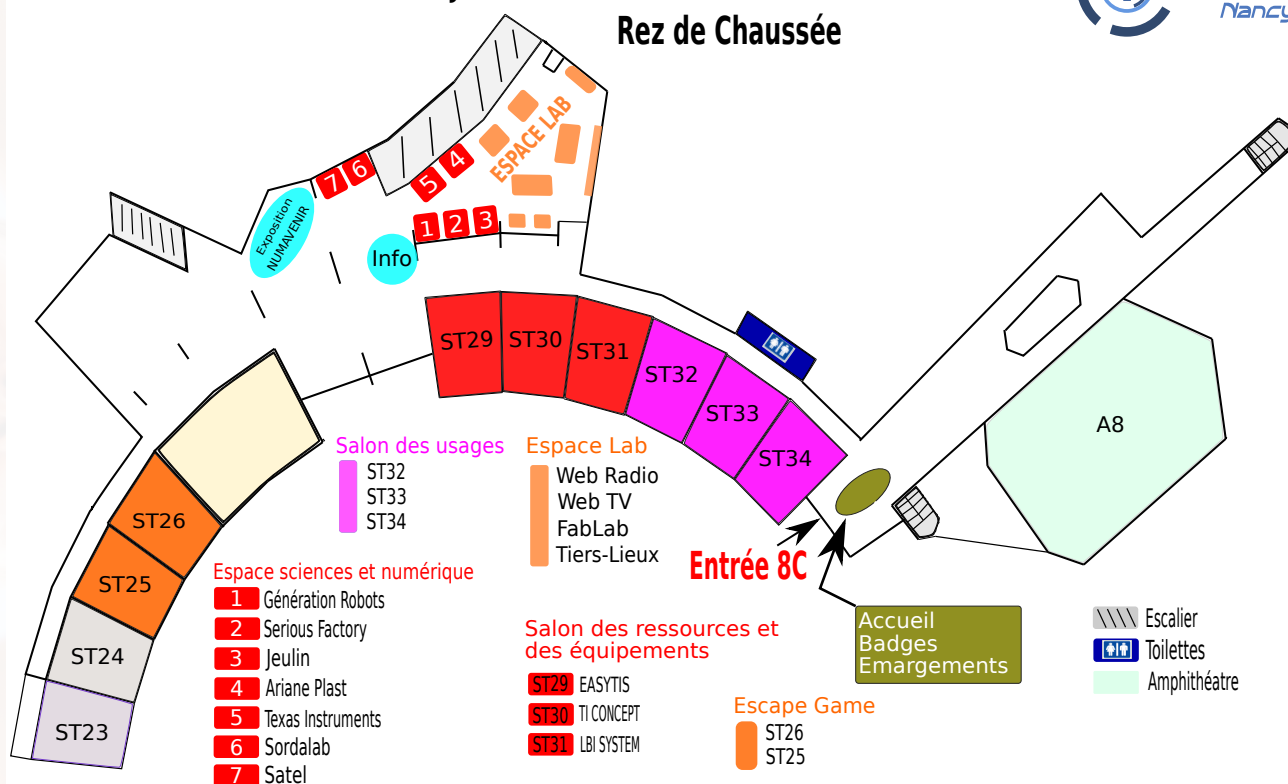


PLAN VENDREDI 15 MARS

Journées Académiques du Numérique Educatif

JANE Vendredi 15 mars 2019

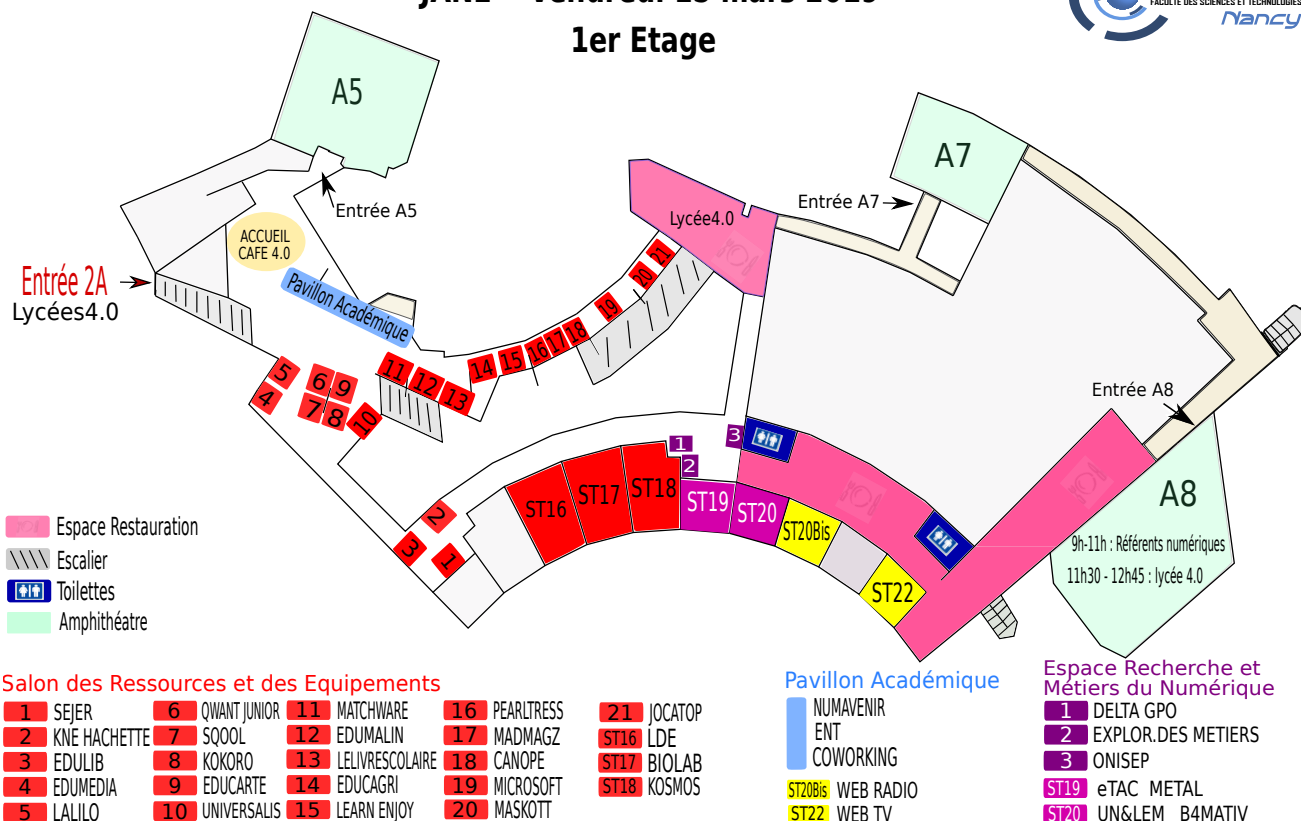
Rez de Chaussée



Journées Académiques du Numérique Educatif

JANE Vendredi 15 mars 2019

1er Etage

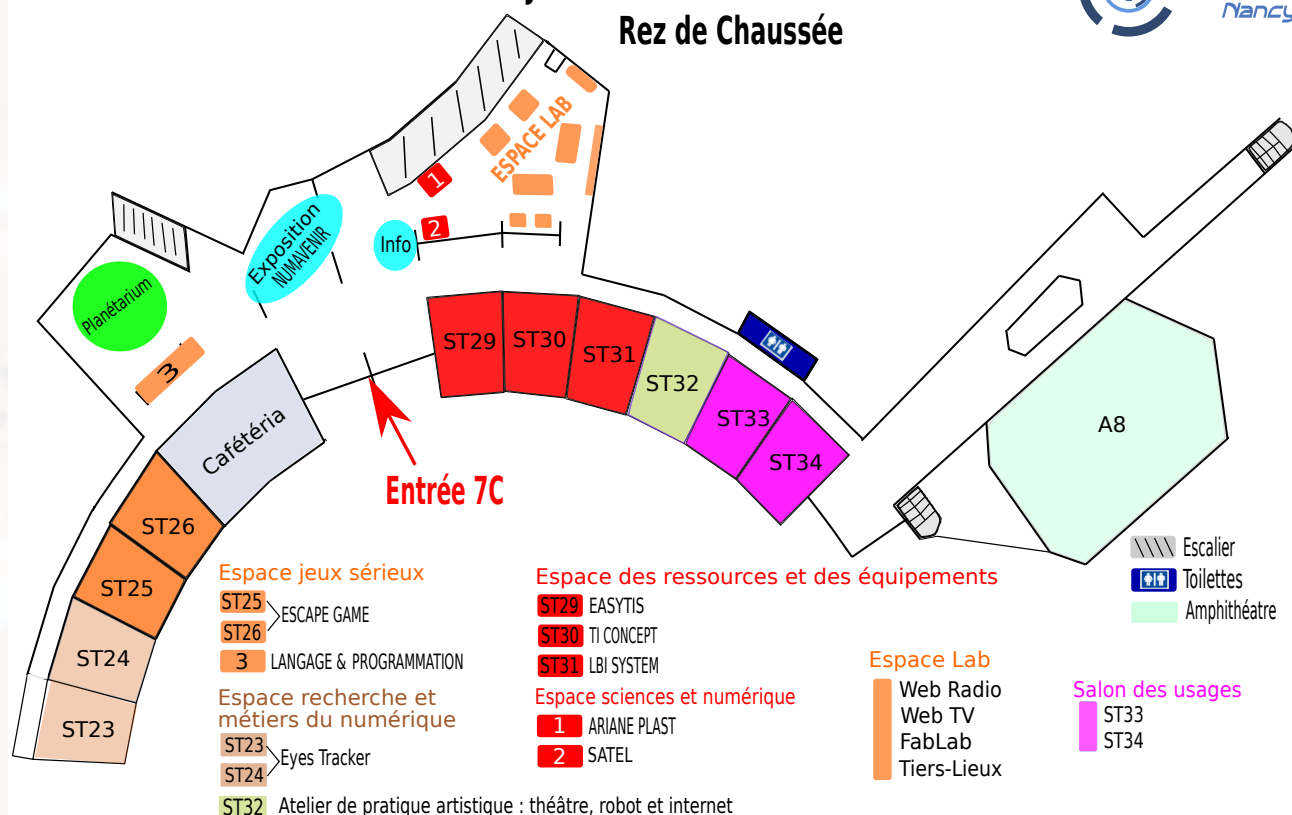


- **PLAN SAMEDI 16 MARS**

Journées Académiques du Numérique Educatif

JANE Samedi 16 mars 2019

Rez de Chaussée



Journées Académiques du Numérique Educatif

JANE Samedi 16 mars 2019

1er Etage

