



**ACADÉMIE  
DE NANCY-METZ**

*Liberté  
Égalité  
Fraternité*

**CHOC DES  
SAVOIRS**



**REUNION DE  
PROXIMITE  
LETTRES**



**NANCY-METZ**



**AVRIL-JUIN  
2024**



**ACADÉMIE  
DE NANCY-METZ**

*Liberté  
Égalité  
Fraternité*

- **Une nouvelle organisation du temps scolaire :**
  - 1/3 du temps de l'élève en groupes adaptés à ses besoins en français et en mathématiques ;
  - 2/3 du temps de l'élève en classe entière dans toutes les autres disciplines.
  
- **La constitution de groupes** en fonction des besoins des élèves **en français et en mathématiques** sur la totalité de l'horaire  

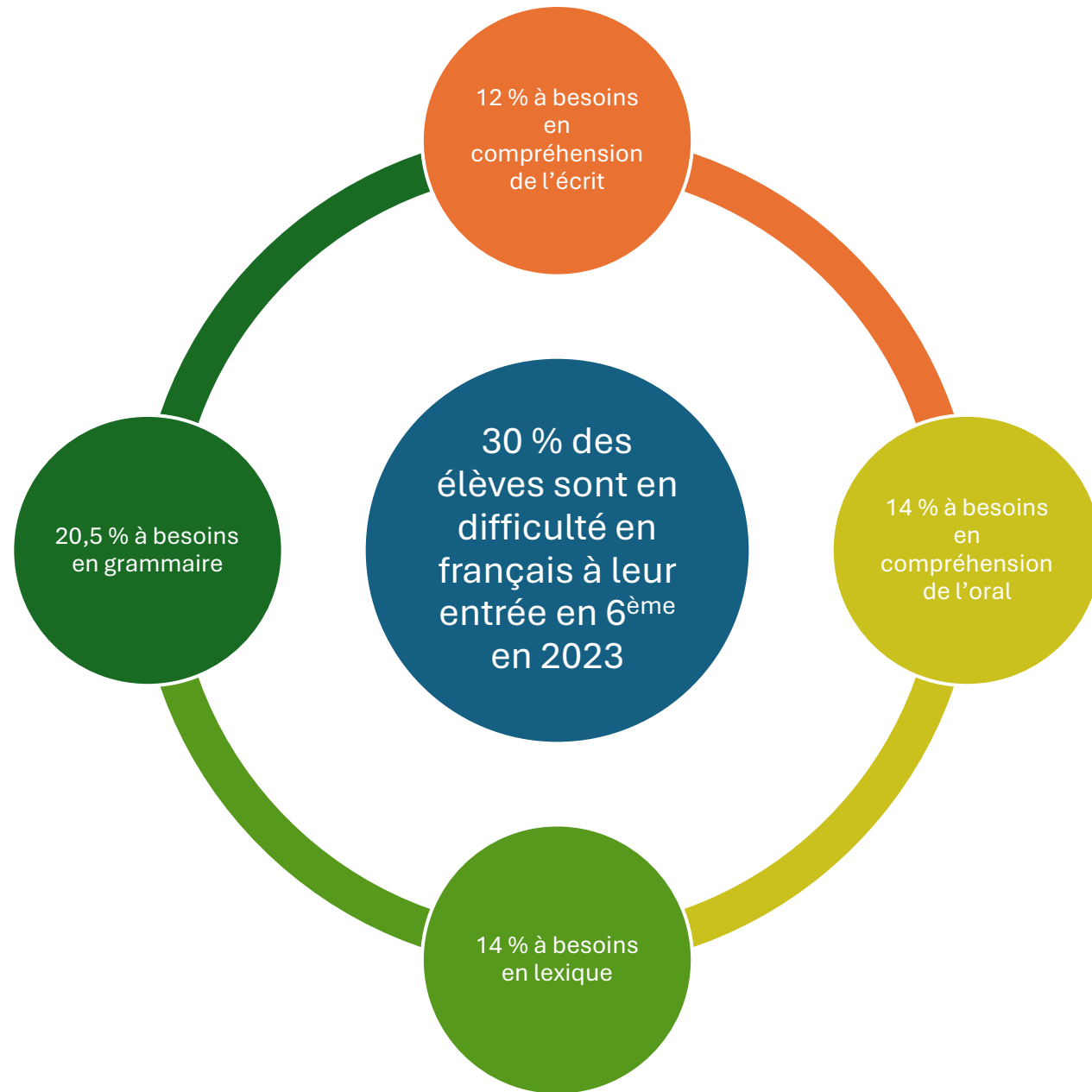
(4 h 30 en français et 4 h 30  
en mathématiques).
  
- **Des heures de soutien** pour les élèves rencontrant des difficultés dans la maîtrise des savoirs fondamentaux (dans la limite de 2 h supplémentaires).

L'horaire réglementaire de cours passe de 26 h à 25 h par semaine.



**ACADÉMIE  
DE NANCY-METZ**

*Liberté  
Égalité  
Fraternité*



---

**Le constat**



ACADÉMIE  
DE NANCY-METZ

*Liberté  
Égalité  
Fraternité*

GROUPES  
DE  
NIVEAU

constitués à partir  
du niveau général  
des élèves

GROUPES  
DE  
BESOIN

regroupent des  
élèves présentant  
le même type de  
besoin

---

Groupes: de quoi parle-t-on?



ACADÉMIE  
DE NANCY-METZ

*Liberté  
Égalité  
Fraternité*

produire des textes  
écrits  
compréhensibles et  
variés

écouter un énoncé, le  
comprendre et se  
l'approprier

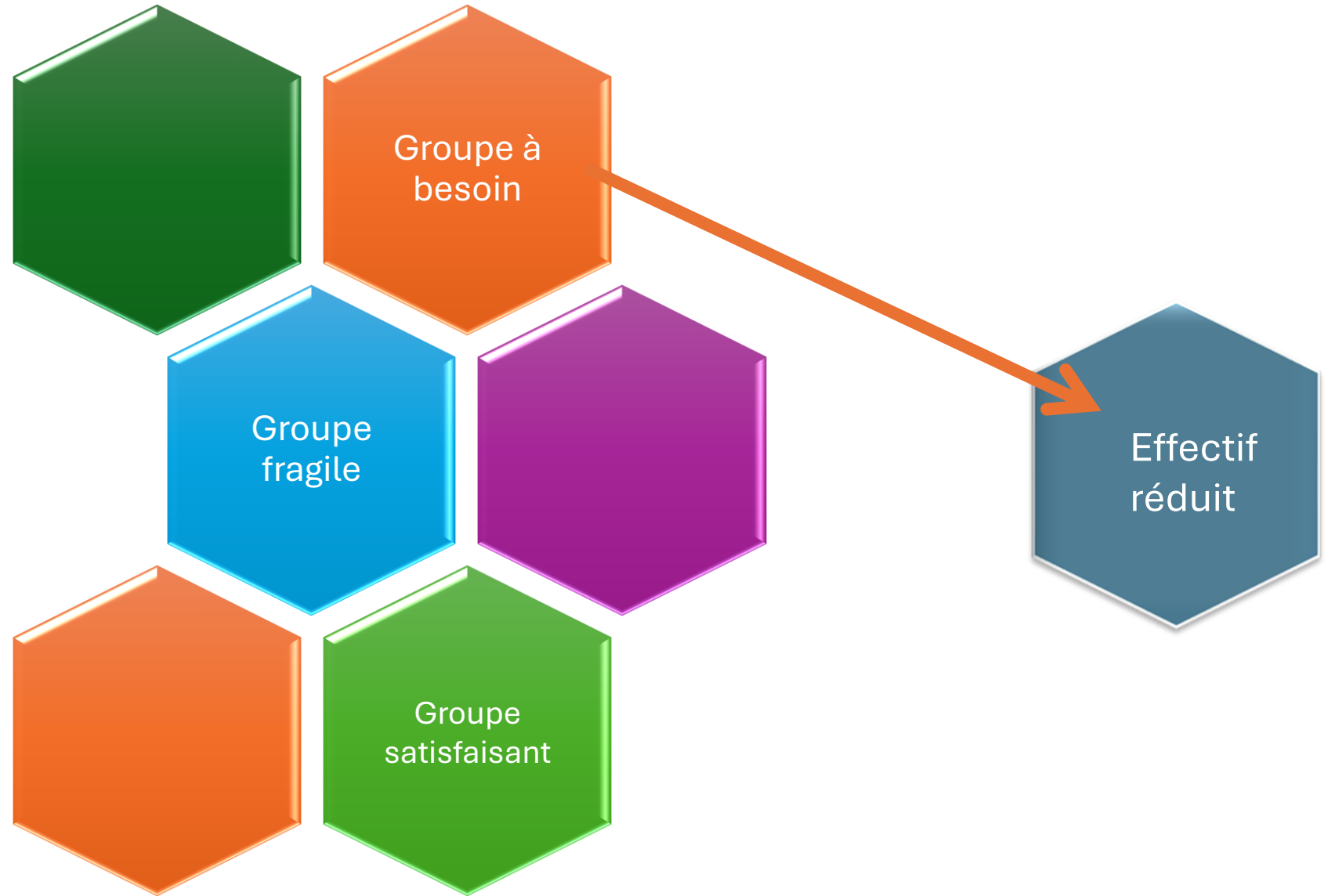
produire des énoncés  
(en interaction, en  
continu)  
compréhensibles et  
variés

lire un texte, le  
comprendre et se  
l'approprier



**ACADÉMIE  
DE NANCY-METZ**

*Liberté  
Égalité  
Fraternité*



---

**3 groupes**



**ACADÉMIE  
DE NANCY-METZ**

*Liberté  
Égalité  
Fraternité*

**GROUPES  
FLEXIBLES**

**ALIGNEMENTS**

**PROGRESSIONS  
HARMONISEES**

---

**Principes d'organisation**