

FICHE

PASSERELLE N°4

Bac Pro 1an

- Lycée Emmanuel Héré Laxou
- LP Jean Victor Poncelet Metz

Objectif recherché par rapport au projet académique :

- Elever le niveau de qualification de tous les élèves,
- Prévenir les sorties sans qualification,
- Favoriser la poursuite d'études et la réussite dans l'enseignement supérieur.

Population concernée :

- Jeunes volontaires ayant un double échec au baccalauréat général ou technologique.

Effectifs

	Nombre de Bac Pro 1an mis en place dans l'académie de Nancy-Metz	Nombre d'élèves concernés
2010-2011	4	57
2011-2012	4	62
2012-2013	4	54

L'effectif minimum pour l'ouverture d'un Bac pro 1an est de 12 élèves

Descriptif de la mise en œuvre :

Le repérage se fait en partenariat entre les CIO concernés et les lycées du bassin, voire interbassins. Cette identification a lieu après les résultats du baccalauréat : après le 1er groupe d'épreuves et après les épreuves de rattrapage.

Les lycées adressent aux jeunes identifiés une invitation (cf ressource 1) à une information collective en juillet ou en août. A l'issue de la réunion, les jeunes intéressés sont vus en entretien individuel, au cours duquel est constitué un dossier de candidature (cf ressource 2), support aux propositions de parcours et à l'affectation par le DASEN

Ouverture du dispositif et admission des élèves :

Les dossiers constitués sont adressés à l'IEN IO du département. Un appel à projet MGI (cf ressource 2), complété par l'établissement support, est soumis à la commission insertion du bassin puis au groupe d'agrément académique pour validation et ouverture du dispositif.

En fonction des données contenues dans le dossier et des places offertes, le DASEN établira une liste d'élèves admis ou inscrits sur liste supplémentaire et affectera les élèves.

Elaboration du projet pédagogique :

Un accueil spécifique est mis en place afin de faciliter l'intégration des élèves. Ces derniers constituent un groupe hétérogène. Les stratégies et contenus pédagogiques sont adaptés au niveau des élèves, ainsi qu'aux objectifs visés.

Les outils de positionnement (cf ressource 3) réalisés par les corps d'inspection sont complétés par les enseignants. En effet, ce positionnement est nécessaire pour effectuer une demande de dérogation à l'obligation statutaire qui permettra à l'élève de passer son examen.

L'équipe académique MGI et les corps d'inspection participent à la construction des contenus, ainsi qu'au suivi de la formation.

Déroulé :

Les élèves bénéficient d'environ 12 heures d'enseignement général et entre 18 et 25 heures d'enseignement professionnel hebdomadaire, soit environ 750 heures annuelles. L'accent est mis sur le professionnel car ces élèves disposent, au vu de leur parcours, d'une base suffisante dans les matières générales. Ils sont présents en établissement scolaire entre 20 et 25 semaines (dont certaines pendant les vacances scolaires) et en stage en entreprise pendant 12 semaines.

Moyens :

En plus de l'utilisation de ses fonds propres (dépenses courantes, personnels éducatifs et administratifs), l'établissement peut en fonction des besoins identifiés recevoir une aide supplémentaire. Sur expertise du groupe d'agrément, le rectorat octroie 750 HSE (transformables en ETP) et 1000 € de frais de fonctionnement.

Les moyens attribués par le rectorat pour faire fonctionner cette classe permettent d'assurer :

- Le face à face pédagogique
- Le suivi de la période de formation en milieu professionnel
- Les heures de coordination - Les frais de fonctionnement

Elément d'évaluation :

2010 - 2011			2011 - 2012		
Nombre d'élèves inscrits	Nombre d'élèves reçus à l'examen	Nombre de poursuites d'études	Nombre d'élèves inscrits	Nombre d'élèves reçus à l'examen	Nombre de poursuites d'études
57	53	34	62	59	38

- ↳ Soit 93 % de taux de réussite
- ↳ Soit 59 % de poursuites d'études
- ↳ Soit 95% de taux de réussite
- ↳ Soit 61% de poursuites d'études

Ressources

- Document d'information élève
- Dossier d'admission
- Dossier d'appel à projet pour l'ouverture de l'action
- Cahier des charges bac pro 1 an
- Grille de positionnement élève à l'entrée dans le dispositif (à paraître)

Lycée Emmanuel Héré Laxou

Bac Pro 1an

Monsieur Didier ESSELIN – IEN-ET

Quel est l'intérêt de ce dispositif ?

Je pense que ce baccalauréat professionnel permet aux élèves inscrits de retrouver confiance en eux ; il leur donne la possibilité d'obtenir, enfin, un baccalauréat, et leur permet d'envisager une poursuite d'étude. C'est une porte d'entrée vers une formation dans le supérieur..

Comment est conçu le montage pédagogique ?

L'organisation du bac pro un an se base sur les compétences professionnelles à acquérir : par découpage entre ce qui est enseigné en lycée dans le domaine professionnel, et les apports complémentaires lors des périodes de formation en milieu professionnel.

Les élèves du bac pro un an disposent, de par leur cursus, de connaissances importantes : les heures d'enseignement général sont réduites, au profit des enseignements professionnels. Nous nous appuyons sur leurs connaissances pour les transformer en compétences.

Quels sont les facteurs de réussite ?

La réussite des élèves dépend à la fois du travail de l'équipe pédagogique, mais aussi de l'engagement des élèves. Les échecs essayés par le passé les forgent et leur donnent envie de rebondir, c'est leur dernière chance ! Ce dispositif leur offre la chance d'obtenir un baccalauréat et de poursuivre leurs études.



Madame Michèle JACQUES – Proviseure du Lycée Héré Laxou

Quel est votre point de vue sur ce dispositif ?

Le bac pro 1an répond à l'objectif qui est d'élever le niveau de qualification des jeunes. Nous sommes là pour trouver toutes les solutions possibles pour que les jeunes qui entrent dans le système scolaire ressortent avec une qualification : le bac en un an en est une, il amène des jeunes à l'obtention du baccalauréat, et à l'acquisition de nouvelles compétences. **C'est un dispositif qui fonctionne bien. Les résultats au bac ont toujours oscillé entre 95 et 99% de réussite, avec derrière, une poursuite d'études en BTS ou DUT, ou une intégration dans la vie active.**

Quel aménagement du parcours est mis en place ?

La plupart de ces jeunes ne connaissent pas les métiers du bâtiment à leur entrée, ce sont des enseignements qu'ils découvrent. Pourtant, beaucoup poursuivent dans cette voie. Nous ajoutons à leur culture générale, une culture professionnelle, c'est une plus value qui les mène vers la réussite.

Quelle est la plus-value de ce dispositif ?

Le baccalauréat professionnel 1an, redonne aux élèves l'envie de travailler, ils ont de nouveau ce courage, cette ambition de se diriger dans des projets qu'ils avaient perdus de vue. Je pense qu'il faut développer ce type de dispositif qui apporte, de manière conjoncturelle, une réponse intéressante pour l'intégration des jeunes.



Monsieur Salah OUATMANI - Professeur - Coordonnateur de la section Bac pro 1 an TBEE : Technicien Bâtiment Etude et Economie de la construction

Quel est votre point de vue sur le public de ce Bac Pro ?

Les élèves du Bac pro 1 an sont matures, ils ont, de par leur double échec au baccalauréat, une motivation plus poussée. Ils aspirent à poursuivre leurs études, et sont conscients de l'importance d'avoir un diplôme.

Comment élaborez-vous le parcours pédagogique ?

En entrée de promotion, on établit un diagnostic des compétences sous forme de positionnement dans chaque discipline : cela nous permet d'avoir le niveau des candidats et d'adapter une progression pédagogique individualisée.

Par exemple, pour les élèves qui souhaitent poursuivre en BTS, les professeurs vont orienter leurs enseignements pour préparer ces élèves à leurs futures matières. Sachant que la priorité reste de les préparer au bac en 1 an, en partant d'un référentiel qui est établi pour trois ans.

Par rapport à l'enseignement professionnel ces élèves parviennent-ils à combler leurs lacunes ?

Nous avons des retours très positifs de la part des professionnels de l'entreprise. Ces élèves ont des connaissances générales, une facilité de compréhension qui leur permettent de s'adapter aisément au monde professionnel. En tant qu'enseignants, nous nous appuyons sur ces acquis.

Assia Mountassir – 20 ans – Elève du Bac Pro 1 an TBEE

Pourquoi avez-vous choisi ce parcours ?

Mon intérêt est avant tout d'obtenir le bac. En terminale S, je connaissais des difficultés en physique/chimie et en anglais, lors de ma deuxième année de terminale, je suis allée au rattrapage de l'examen du baccalauréat, mais j'ai échoué à nouveau.

Comment êtes-vous rentrée en Bac Pro 1an ?

Au lendemain des résultats du bac, je suis allée voir le proviseur qui m'a renvoyé vers la Conseillère d'Orientation Psychologue du lycée. Je me suis donc rendue au CIO, où la conseillère m'a expliqué qu'il existait des bacs pro 1 an. Elle m'a informée des trois possibilités de filières en Meurthe-et-Moselle, et, au vu de mes intérêts, nous avons convenu que le bac pro 1 an TBEE me conviendrait mieux.

J'ai trouvé cette solution intéressante, je me voyais mal rester sans rien faire. Obtenir le bac, c'est important ! Si on n'a pas le bac, on ne peut rien faire après.

Comment jugez-vous votre formation ?

Cette année les cours sont moins compliqués que l'année dernière, surtout dans les matières générales. Dans les matières professionnelles, le début était un peu difficile car je ne connaissais pas le domaine du bâtiment, mais petit à petit je commence à le maîtriser davantage, les stages m'aident aussi.

Et après ?

Pour cette année, mon objectif est de décrocher le bac, après, je souhaite m'orienter vers un BTS technico-commercial à Strasbourg.



Témoignages



LP Jean Victor Poncelet Metz

Bac Pro 1an

Témoignages



Madame Edith SIMON - IEN ET

En tant qu'inspectrice que pensez-vous de la possibilité de faire en 1an un Bac Professionnel ?

Il est important de pouvoir accéder à un diplôme de niveau IV pour des personnes qui n'ont pas eu un parcours linéaire. L'organisation est différente, mais l'alternance est maintenue. C'est le passage obligé en milieu professionnel. Les conditions de travail sont différentes. Les effectifs sont plus réduits.

Faire en sorte que les élèves fassent un travail de 3 ans en un seul demande un travail d'équipe accru de la part des enseignants.

Les outils numériques doivent permettre le travail à distance, la communication avec les enseignants et le suivi des élèves.

Quelle peut-être la plus-value pour les enseignants et le lycée ?

La plus-value pour l'équipe c'est de permettre la diversification des approches pédagogiques et compléter la panoplie de ce que doit savoir un enseignant. Cela participe de la formation continue de l'enseignant. La plus-value pour l'établissement, c'est la diversité de public.

Il est toujours intéressant de mixer des publics, cela crée une dynamique et favorise des apprentissages réciproques où chaque public apporte aux autres.

Madame Nadine CARPENTIER - Provisureur LP Jean Victor Poncelet Metz

Pourquoi avez-vous accepté d'accueillir cette formation ?

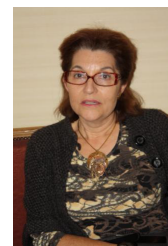
Ce qui motive un chef d'établissement à organiser un Bac Pro 1an dans un établissement, et en ce qui me concerne, à le maintenir, c'est la volonté d'accompagner les élèves vers la réussite. Cela fait partie de nos missions, y compris pour des élèves qui ont subi plusieurs échecs. Cela figure dans notre projet d'établissement.

Quelle organisation est mise en place ?

Nous proposons de l'individualisation. Nous partons des acquis en enseignement général, mais nous devons développer l'enseignement professionnel en 1an, car les élèves n'ont aucun acquis dans ce domaine. Cela est un véritable challenge.

Quels sont les éléments positifs ?

Ces élèves sont généralement appréciés. Ils font preuve de plus de maturité. Les jeunes font la découverte du domaine professionnel et de leur réussite. Les parents sont présents aux réunions, ils viennent à la remise des diplômes et remercient l'équipe. On voit les jeunes épanouis.



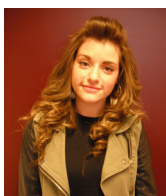
Mustafa ALTUNOGLU - ancien élève de Bac Pro 1an comptabilité

Pourquoi avez-vous fait un Bac Pro 1an ?

Je voulais faire un Bac Sciences et Techniques de Gestion (STG), mais sous la pression de mes parents, j'ai fait un Bac S. Je l'ai raté deux fois. Une amie m'a informé de l'existence du Bac Pro 1an Comptabilité. Je suis venu personnellement au LP. Je savais que c'était ma dernière chance.

Et aujourd'hui ?

J'ai réussi le Bac et aujourd'hui, je suis en BTS CGO par apprentissage. J'ai postulé pour une licence pro. J'ai 3 ans d'écart avec ceux qui ont eu leur bac du premier coup, mais je suis en apprentissage avec des personnes de 30 - 35 ans ! Ca veut dire qu'à n'importe quel âge on peut étudier !



Prescila MARIUCCI élève de Bac Pro 1an comptabilité

Qu'est-ce qui est différent ?

Les matières générales, c'est de la révision, mais en comptabilité et économie, le programme est lourd à faire en 1an. Je n'avais jamais envisagé la comptabilité. C'était une découverte pour moi. Et maintenant, je suis à fond dedans. On fait des stages en entreprises. Les cours et l'entreprise sont très différents. Dans la pratique, on comprend mieux. Et en entreprise, tout le monde est là pour nous aider.

Quel est votre objectif aujourd'hui ?

Mon objectif, c'est d'avoir mon Bac pour continuer en BTS Comptabilité.



Olivier BEAUCOURT coordonnateur de l'action - Patricia REMY et Dominique DRUHET enseignants de spécialité

Le Bac Pro 1an est-il un challenge pour les enseignants ?

En un an il s'agit de faire le travail de 3 ans. On observe l'évolution. Le travail personnel les déroutent. Il y a un investissement de toute l'équipe pour les encourager dans le temps. Les jeunes aussi sont conscients de leur évolution. C'est un noyau qui tire la classe vers le haut.

En enseignement professionnel quel regard portent les entreprises sur ce public ?

Au départ, les entreprises ne connaissaient pas cette formation et étaient méfiantes. Mais elles ont observé que les jeunes comprenaient vite, et finalement, les stages se passent bien.

Quel est l'intérêt pour un enseignant ?

Ici on pratique l'individualisation. On travaille par internet : je leur ai transmis le plan du dossier sur Place. On sait que les travaux vont être faits. On retrouve une motivation et les élèves aussi.