

# L'ENSEIGNEMENT DE SCIENCES ÉCONOMIQUES ET SOCIALES DANS LE CYCLE TERMINAL

Les sciences économiques et sociales reposent sur trois disciplines scientifiques :

- science économique,
- sociologie
- science politique.

# L'ENSEIGNEMENT DE SCIENCES ÉCONOMIQUES ET SOCIALES DANS LE CYCLE TERMINAL

## ■ Exemples de thèmes étudiés dans le cycle terminal :

### ■ Science économique :

Comment les marchés fonctionnent-ils ?

Quelles sont les défaillances du marché ?

Comment les agents économiques se financent-ils ?

Qu'est-ce que la monnaie et comment est-elle créée ?

### ■ Sociologie et science politique :

Comment expliquer les comportements sociaux ?

Comment le lien social évolue-t-il ?

Qu'est-ce que l'opinion publique ?

Comment expliquer le vote ?

### ■ Regards croisés :

Quelle gestion du risque dans les sociétés contemporaines ?

Comment les entreprises sont-elles organisées et gouvernées ?

# LES ATTENTES EN CLASSE DE PREMIERE

Un élève en spécialité SES doit :

- S'intéresser à l'actualité économique, sociale et politique
- Savoir raisonner, argumenter, démontrer, à l'oral comme à l'écrit
- Savoir exploiter l'information contenue dans les documents de nature diverse

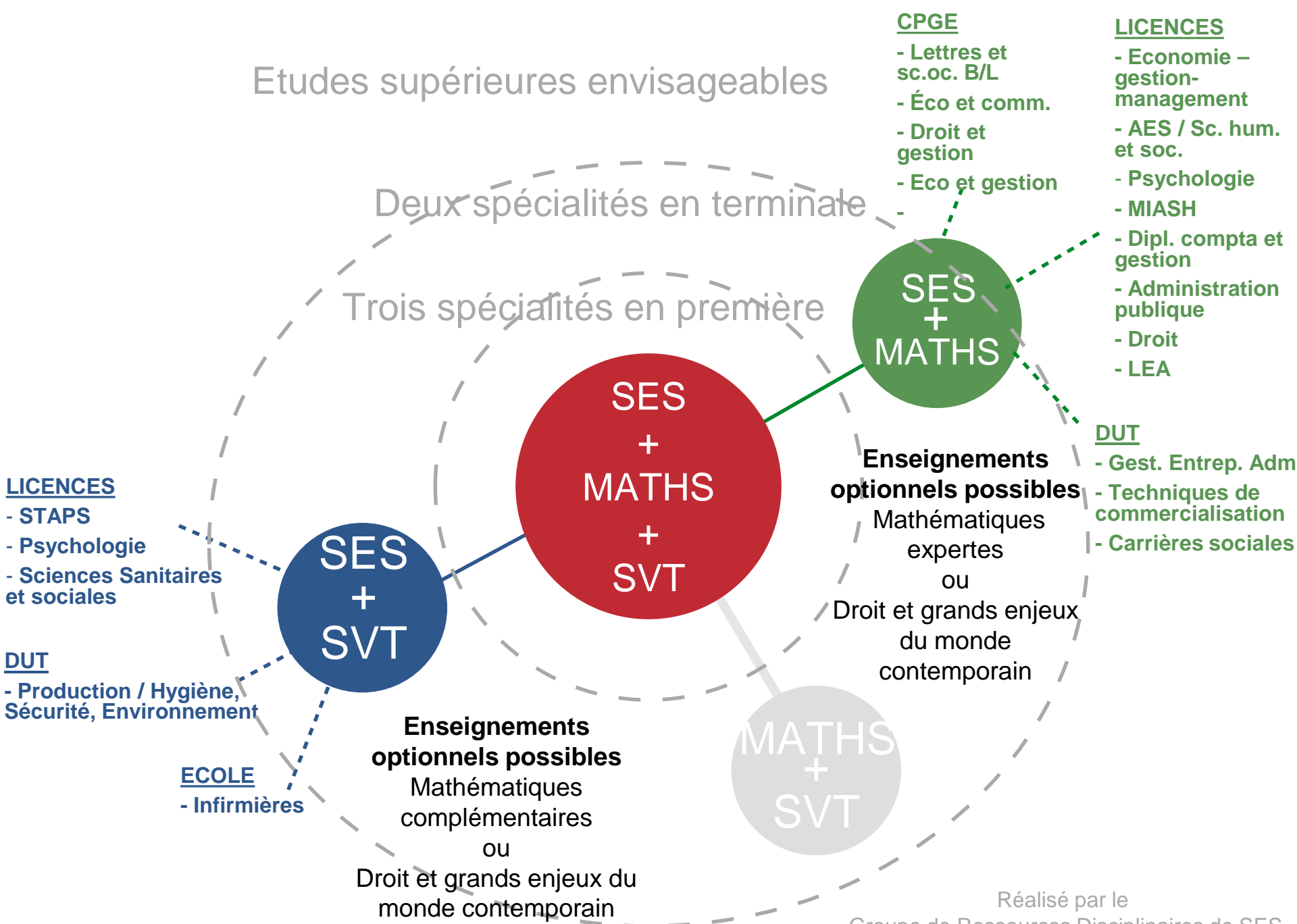
# UNE PRÉPARATION À DES ÉTUDES SUPÉRIEURES VARIÉES

- Classes préparatoires aux grandes écoles : économiques et commerciale, lettres et sciences sociales
- Formations universitaires : science économique et gestion, droit et science politique, sociologie, administration économique et sociale (AES), Langues étrangères appliquées (LEA), Instituts d'études politiques (IEP), histoire, géographie etc.
- Écoles spécialisées : écoles de commerce et de management, écoles de communication et de journalisme, écoles dans les domaines de la santé, du social, etc.
- IUT et BTS, notamment dans les domaines suivants : gestion et management, carrières juridiques et sociales, techniques de commercialisation, logistique, information-communication, etc.

# LES DÉBOUCHÉS APRÈS LA SPÉCIALITÉ SES

A decorative purple line graphic that starts as a vertical line on the left, turns 90 degrees to become a horizontal line, and then turns 45 degrees to become a diagonal line pointing up and to the right.

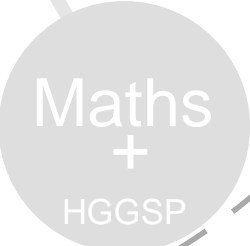
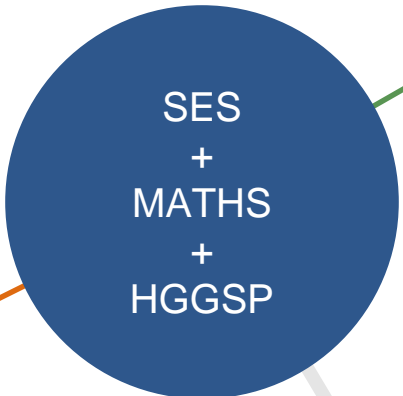
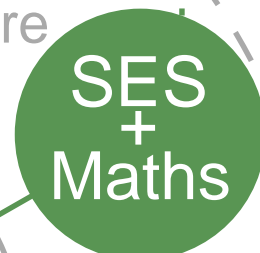
# Etudes supérieures envisageables



# Etudes supérieures envisageables

Deux spécialités en terminale

Trois spécialités en première



## CPGE

- Lettres et sc.oc. B/L
- Éco et comm.
- Droit et gestion (D1)
- Eco et gestion (D2)

## LICENCES

- Economie – gestion-management
- AES / Sc. hum et soc.
- Psychologie
- MIAASH
- Dipl. compta e gestion
- Administration publique
- Droit
- LEA

## DUT

- Gest. Entrep. Adm
- Techniques de commercialisation
- Carrières sociales

## Enseignements optionnels possibles

Mathématiques complémentaires  
ou

Droit et grands enjeux du monde contemporain

## Enseignements optionnels possibles

Mathématiques expertes  
ou

Droit et grands enjeux du monde contemporain

## ECOLES

- IEP
- Ecoles de journalisme
- Formations du social

## LICENCES

- Droit Sciences Po
- Sociologie
- Sciences de l'Homme
- Sciences Sociales
- Histoire
- Géographie – aménagement du territoire
- Sciences de l'éducation
- Communication

## CPGE

- D1

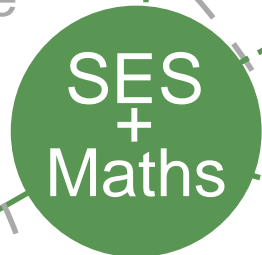
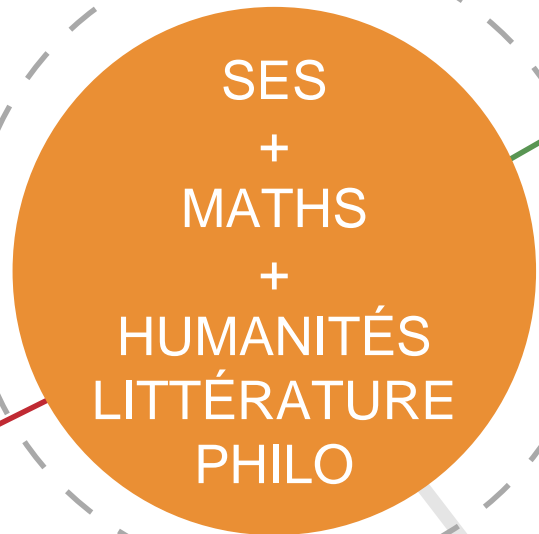
## DUT

- Carrières sociales
- Info-com -journalisme

# Etudes supérieures envisageables

## Deux spécialités en terminale

## Trois spécialités en première



- CPGE
- Lettres et sc.oc. B/L
  - Éco et comm.
  - Droit et gestion (D1)
  - Eco et gestion (D2)

- LICENCES
- Economie – gestion – management
  - AES / Sc. hum. et soc.
  - Psychologie
  - MIAASH
  - Dipl. compta et gestion
  - Administration publique
  - Droit
  - LEA

- DUT
- Gest. Entrep. Adma.
  - Techniques de commercialisation
  - Carrières sociales

**Enseignements optionnels possibles**  
Mathématiques expertes  
ou  
Droit et grands enjeux du monde contemporain

**Enseignements optionnels possibles**  
Mathématiques complémentaires  
ou  
Droit et grands enjeux du monde contemporain

- LICENCES
- Sociologie
  - Sciences de l'éducation
  - Sciences de l'Homme
  - Droit
  - Sciences Po
  - Philosophie

- DUT
- Carrières sociales

- CPGE
- D1
- ECOLES
- Formations du social



# Etudes supérieures envisageables

## Trois spécialités en terminale

## Deux spécialités en première

### Enseignement optionnel possible

Droit et grands enjeux du monde contemporain

- CPGE**
  - Droit-économie (D1)
- ECOLES**
  - Formations du social

- DUT**
  - Carrières sociales

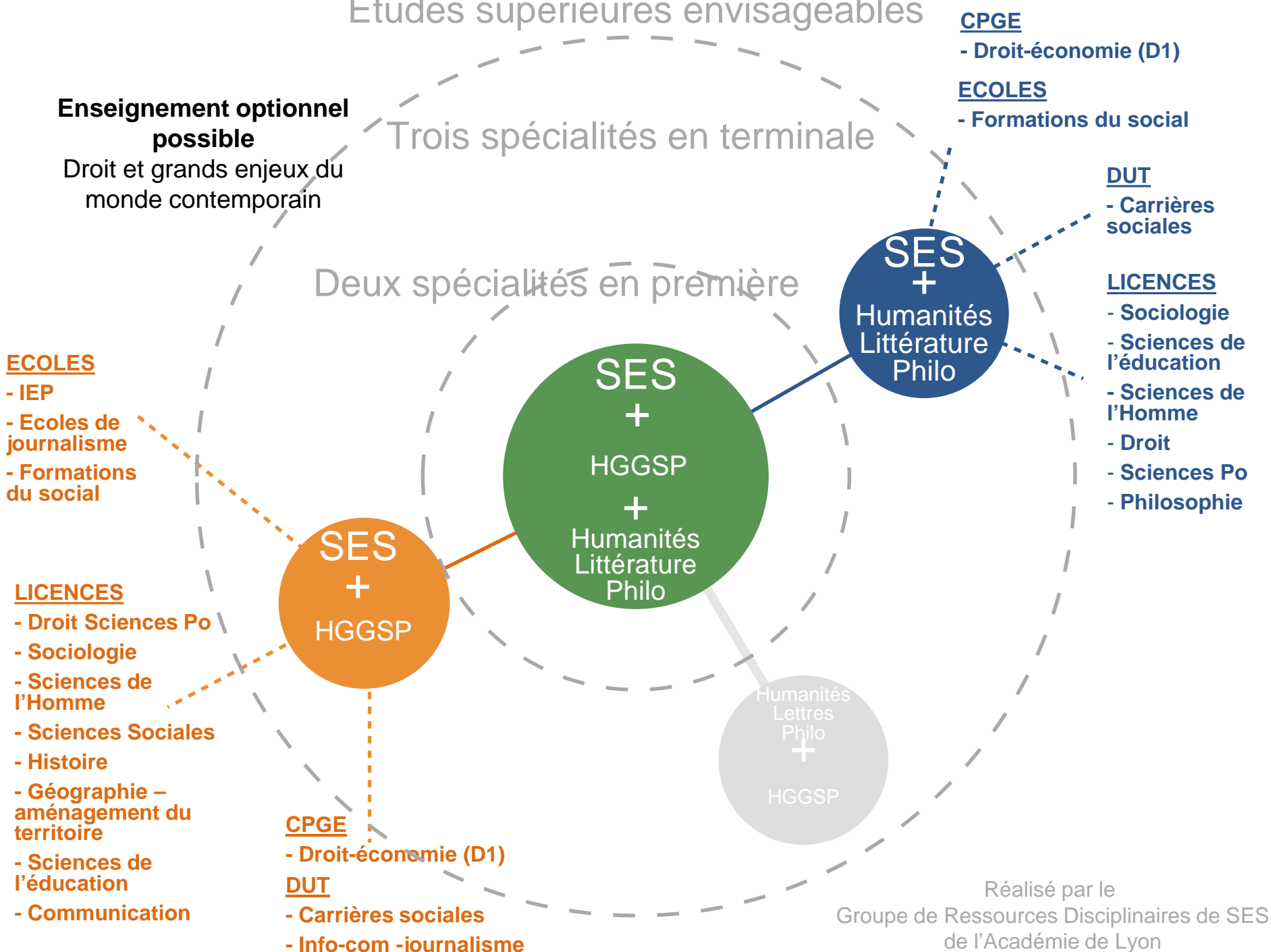
- LICENCES**
  - Sociologie
  - Sciences de l'éducation
  - Sciences de l'Homme
  - Droit
  - Sciences Po
  - Philosophie

- ECOLES**
  - IEP
  - Ecoles de journalisme
  - Formations du social

- LICENCES**
  - Droit Sciences Po
  - Sociologie
  - Sciences de l'Homme
  - Sciences Sociales
  - Histoire
  - Géographie – aménagement du territoire
  - Sciences de l'éducation
  - Communication

- CPGE**
  - Droit-économie (D1)
- DUT**
  - Carrières sociales
  - Info-com -journalisme

Réalisé par le  
Groupe de Ressources Disciplinaires de SES  
de l'Académie de Lyon



# Etudes supérieures envisageables

## Enseignement optionnel possible

Droit et grands enjeux du monde contemporain

Deux spécialités en terminale

Trois spécialités de première

### LICENCES

- Sociologie
- Sciences de l'éducation
- Sciences de l'Homme
- Droit
- Sciences Po
- Philosophie

### LICENCES

- Information Communication
- Double licence droit et arts

### DUT

- GACO - Arts
- Information communication

### ECOLES

- Ecole d'art et de design

### DUT

- Carrières sociales

### CPGE

- Droit-économie (D1)

### ECOLES

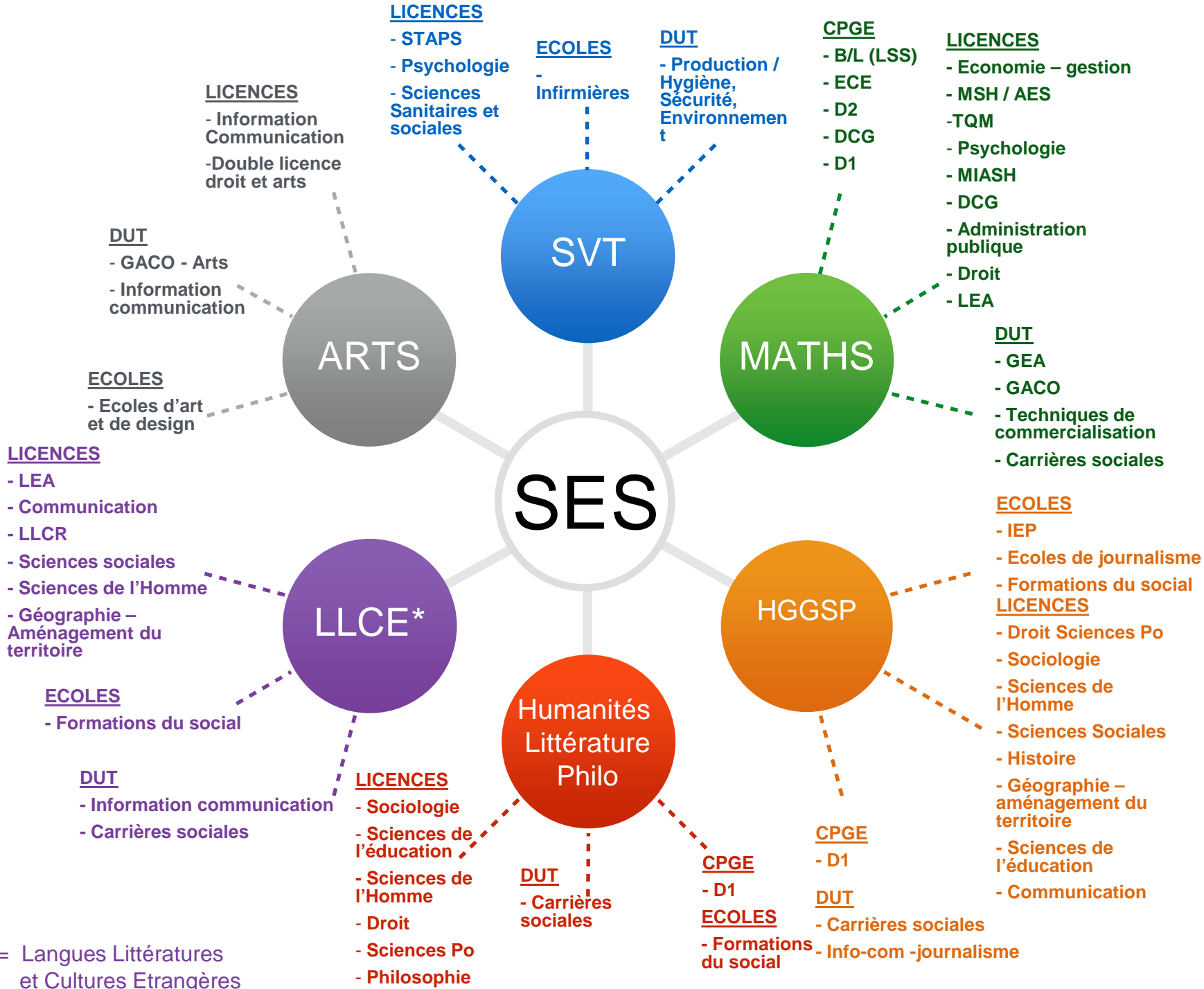
- Formations du social

SES  
+  
ARTS  
+  
HUMANITÉS  
LITTÉRAIRE  
PHILO

SES  
+  
Arts

SES  
+  
Humanités  
Littérature  
Philo

Arts  
+  
Humanités  
Lettres  
Philo



\*LLCE = Langues Littératures et Cultures Etrangères