



LYCÉE RÉGIONAL
d'Enseignement
Général et Technologique
Arthur VAROQUAUX



SECTION EUROPEENNE ANGLAIS

De la Seconde à la Terminale
Pour un Baccalauréat avec mention
« Section Européenne »

2 heures hebdomadaires:

Une heure d'anglais européen en plus de l'horaire normal

Une heure de discipline non linguistique (DNL) :

- sciences physiques
- histoire géographie

Section Européenne

A qui s'adresse la section européenne ?

Cette section s'adresse aux élèves motivés par l'étude de la langue anglaise, souhaitant perfectionner les outils linguistiques, historiques ou scientifiques des pays où est parlée la langue et valoriser leurs compétences approfondies en vue d'une poursuite d'étude.

Comment s'organise la formation ?

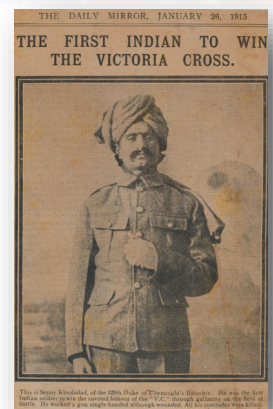
En seconde :

Une heure d'anglais européen en plus de l'horaire normal d'anglais, et d'une heure de discipline non linguistique (un semestre en DNL sciences physiques et l'autre semestre en histoire-géographie).

En première et terminale :

Une heure d'anglais européen (en plus de l'horaire normal d'anglais) et une heure de la DNL correspondant à leur orientation :

- ⇒ enseignements de spécialité à dominante littéraire : histoire-géographie.
- ⇒ enseignements de spécialité à dominante scientifique : sciences physiques.



En quoi consiste l'épreuve du Bac?

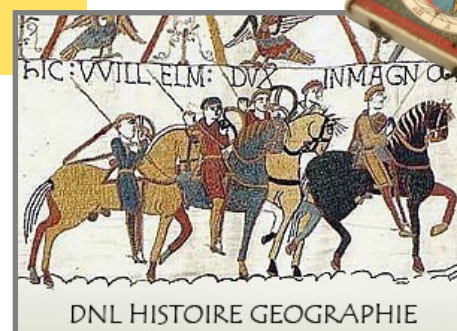
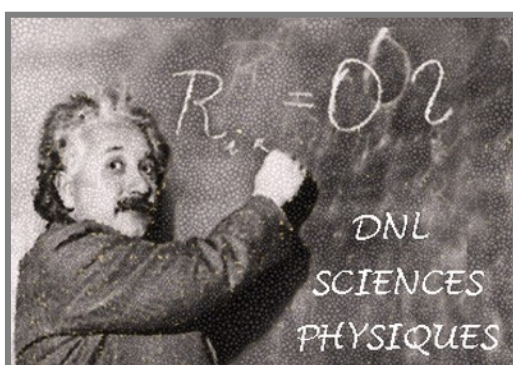
- Epreuve orale de 20 minutes précédée de 20 minutes de préparation (80% de la note globale).
- Une note sanctionnant la scolarité de l'élève dans la section est attribuée par les professeurs d'anglais Euro et DNL de Terminale (20% de la note globale).



Comment obtenir la mention « Section Européenne » ?

Les candidats doivent satisfaire aux conditions suivantes :

- Obtenir une moyenne d'anglais en contrôle continu du cycle terminal (Première et Terminale) égale ou supérieure à 12 sur 20
- Obtenir une note égale ou supérieure à 10 sur 20 à l'évaluation spécifique de DNL en contrôle continu organisée au sein de l'établissement.



ACTIVITES

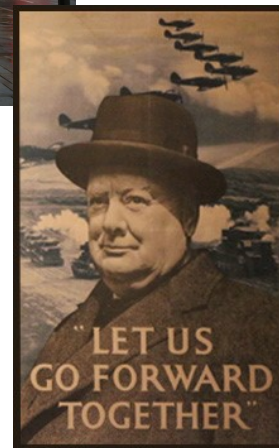


◆ En anglais européen :

Les élèves de section européenne des différentes séries sont regroupés pour une heure d'anglais « européen » : l'accent est mis sur les pratiques de travail coopératif et sur les activités orales interactives.

◆ Sortie d'intégration :

En seconde et première, une sortie d'intégration avec visites culturelles est prévue en début d'année pour permettre aux « nouveaux » de faire connaissance avec les « anciens » élèves et les professeurs.



◆ Peut-on intégrer la section européenne en première?

Il est possible d'intégrer la section européenne en première après avis du professeur d'anglais de seconde, du conseil de classe, et en fonction des résultats à une évaluation des compétences. Le nombre de places est limité.

◆ Voyage d'étude en pays anglophone :

Un voyage d'une semaine est organisé avec cours le matin et visites culturelles l'après-midi. Les élèves de première sont prioritaires.

◆ Cambridge English Certificate :

En terminale, les élèves passent cette certification qui permet aux élèves de section européenne de valider gratuitement leur niveau de compétence : le niveau ciblé est B2, mais permet une évaluation des compétences élargi de B1 à C1 du CECR (Cadre Européen Commun de Référence). Cette certification reconnue permet de valoriser les compétences acquises pour la poursuite d'études.



◆ Activités communes :

Les différents groupes de la section européenne de la seconde à la terminale participent chaque année à des activités communes qui permettent d'aborder des thématiques culturelles et de civilisation de manière interactive.



LIENS:

Blog DNL histoire-géographie: <https://dnlhistoire.blogspot.com/>

Blog anglais euro: <https://anglaiseuro.blogspot.com/>

BO: <https://www.education.gouv.fr/bo/19/Hebdo3/MENE1821440A.htm>

Note de service: <https://www.legifrance.gouv.fr/affichTexte.do?cidTexte=JORFTEXT000000411897>

EPREUVE ORALE (20 MINUTES) : 80% de la note
Scolarité de l'élève dans la section : 20% de la note

CLASSE DE TERMINALE GENERALE

Anglais euro
1 h / semaine

+

DNL
SCIENCES
PHYSIQUES
1 h / semaine

ou

DNL
HISTOIRE
GEO
1 h / semaine

Selon une dominante scientifique ou littéraire
des enseignements de spécialité choisis

CLASSE DE PREMIERE GENERALE

Anglais euro
1 h / semaine

+

DNL
SCIENCES
PHYSIQUES
1 h / semaine

ou

DNL
HISTOIRE
GEO
1 h / semaine

Selon une dominante scientifique ou littéraire
des enseignements de spécialité choisis

CLASSE DE SECONDE

Anglais Euro

1 h / semaine toute l'année

+

DNL Histoire
Géographie

DNL Sciences
Physiques

1 h / semaine pendant 1 semestre



COMMENT INTEGRER LA SECTION EUROPEENNE EN SECONDE?

Le dossier est à retirer auprès du secrétariat de votre collège d'origine.

La fiche de candidature à une section européenne de lycée doit être complétée par l'élève et ses parents.

Le dossier comprend l'avis des professeurs ainsi que les bulletins de 3ème et 4ème.



Lycée Arthur VAROQUAUX
10 rue Jean Moulin
54510 Tomblaine
Tel: 03-83-29-28-35

<https://sites.oc-nancy-metz.fr/lyc-arthur-varoquaux/>